

# Schiedel Steckadapter Montageanleitung

Für Anschluss einer einwandigen Verbindungsleitung (Öl/Gas Standardkessel)



Ansicht vor  
Montagebeginn.

**ACHTUNG!**

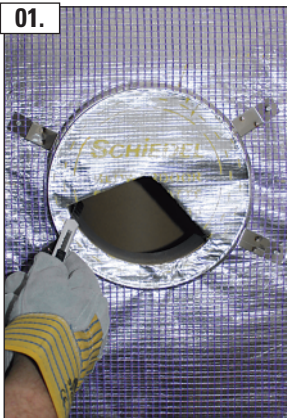


**Spezial-Alugewebefolie erst nach dem bauseitigen Blower-Door-Test öffnen!**



**Inhalt Steckadapter-Set:**

- A - Steckadapter
- B - Gleitmittel (10g)
- C - Cuttermesser

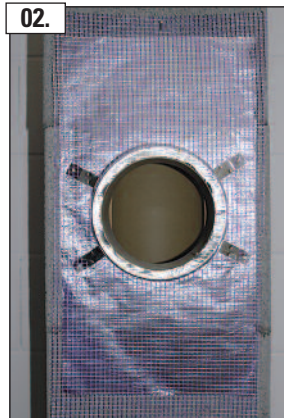


Spezial-Alugewebefolie mit dem Cuttermesser an der erforderlichen Markierung öffnen.

**ACHTUNG!**



**Beschädigungen außerhalb der Markierungen vermeiden!**



Fertigansicht der benötigten Öffnung.



Innenöffnung des Steckadapters für die benötigte bauseitige Verbindungsleitung herstellen.

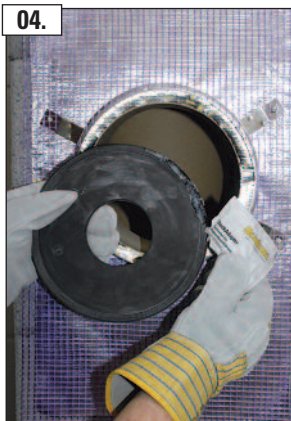
**WICHTIG!**



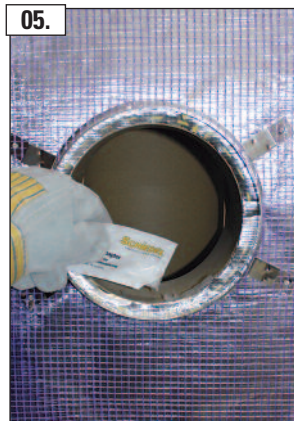
**Schnittunterlage verwenden!  
Beschädigungen am Steckadapter vermeiden!**

**Maßtabelle für maximale Einsteckdurchmesser der Abgasleitungen**

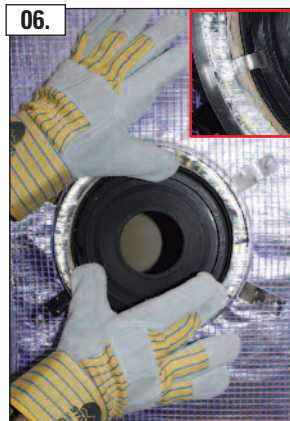
Steckadapter	max. passender $\varnothing$ Abgasstutzen	Bei Ausschneiden mit Cuttermesser max. passender Abgasstutzen $\varnothing$
100	75	83
120	75	93
140	75	113
160	113	130
180	113	144
200	130	160
220	75	160
250	75	160



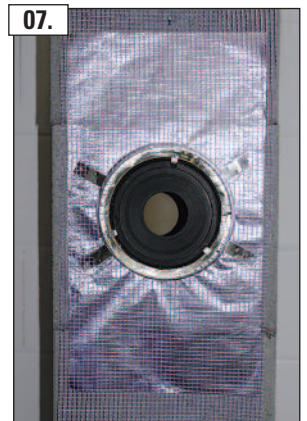
04. Gleitmittel umlaufend auf Steckadapter auftragen.



05. Gleitmittel umlaufend innen am Rauchrohranschluss auftragen.



06. Steckadapter eindrücken bis die Halteklammern am Rauchrohranschluss anliegen.



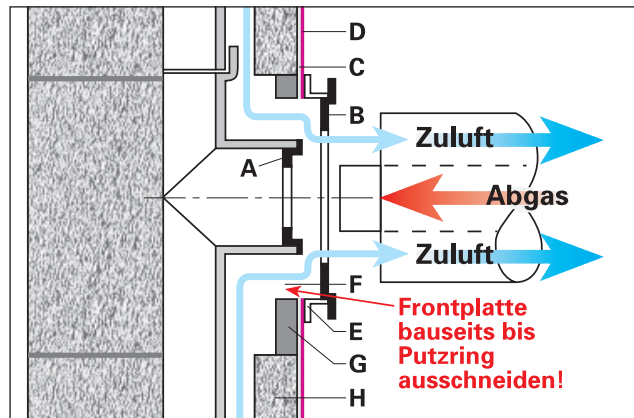
07. Fertigansicht

**Standardanschluss für Gas-/Brennwertkessel (max. Abgastemperatur 200°C)**

**ACHTUNG!**



Verbindungsleitungen müssen gewichtsentlastet und achsgerecht im Steckadapter eingebaut werden!



- A - Steckadapter für Abgas
- B - Steckadapter für Zuluft
- C - Spezial-Alugewebefolie
- D - Putzgewebeträger

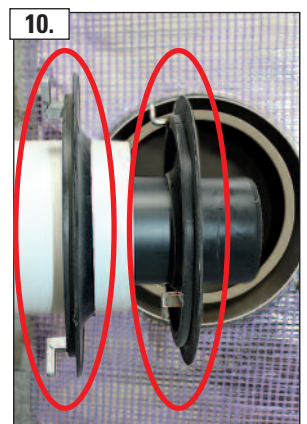
- E - Putzring
- F - Frontplatte (bauseits bis Putzring ausschneiden)
- G - Frontplatte
- H - Mantelstein



08. Äußeren Steckadapter mit Gleitmittel in Putzring einsetzen.



09. Konzentrische Verbindungsleitung mit Gleitmittel versehen und montieren.



10. Die Verbindungsleitung muss im eingebauten Zustand durch den Steckadapter hindurch eingesteckt sein.

