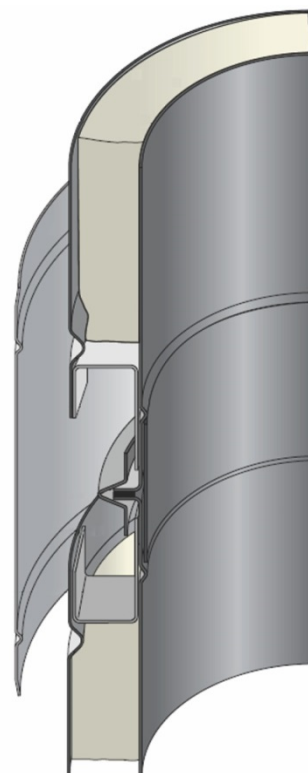


HP 5000 25

Ver. 2.0
Datum: 2016-06-01

Charakteristika:	Tříšložkový vysokopřetlakový komínový systém, určený pro odvod spalin od plynových spotřebičů, kogeneračních jednotek a diesel agregátů.
Instalace:	V interiéru a nebo exteriéru budov.
Palivo:	Plyn, olej, pevná paliva
Teplotní třída:	≤ 600 °C
Odolnost při vyhoření:	Ano
Provoz:	Vysokopřetlak (H1 ≤ 5000 Pa) Suchý (plyn, olej, pevné palivo) mokry (plyn, olej)
Materiál vnitřní vložky:	1.4404 (316L)
Materiál pláště:	1.4301 (304)
Vnější vzhled:	- lesk (standard) - matný lesk
Tepelná izolace:	Superwool Plus blanket
Objemová hmotnost izolace:	96 kg/m ³
Tepelný odpor:	0,37 m ² K/W měřeno při 200 °C a Ø200 mm
Střední drsnost vložky:	1,0 mm according to 13384-1
Výška nad poslední podporou:	- 3,0 m (Ø130 - Ø250) - 2,5 m (Ø300) - 2,0 m (Ø350 - Ø700)
Vzdálenost mezi bočným podepřením	- 4,0 m (Ø130 - Ø300) - 3,0 m (Ø350 - Ø700)



Rozsah průměrů:

Vnitřní průměr:	130	150	180	200	230	250	300	350	400	450	500	600	700	800
Vnější průměr:	180	200	230	250	280	300	350	400	450	500	550	650	750	850
Síla vnitřní vložky:	0,6 mm standard (1,0 mm optional)								1,0 mm					
Síla vnějšího pláště:	0,5 mm						0,6 mm			0,7 mm				
Hmotnost (kg/m) s vložkou 0,6 mm	5,6	6,3	7,4	8,2	9,3	10,0	12,7	14,7	-	-	-	-	-	-
Hmotnost (kg/m) s vložkou 1,0 mm	7,0	7,9	9,3	10,3	11,7	12,6	15,9	18,3	20,8	23,3	25,8	32,4	37,7	42,9

Certifikáty a zatřídění:

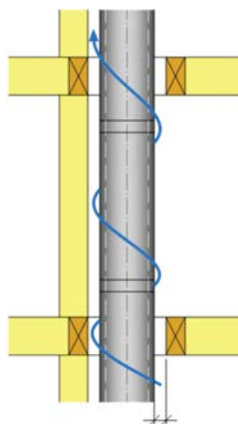
HP 5000 25 – Systémové komíny:	0036 – CPD – 91236 – 026 0036 – CPD – 9195 – 026 rev.02	Výroba: Teplice (CZ) Výroba: Washington (UK)
CE Zatřídění EN 1856-1:	T600 - H1 - W - V2 - L50060 - GXX* T600 - H1 - W - V2 - L50100 - GXX*	

* vzdálenost od hořlavých materiálů závisí na průměru a typu instalace:

Obr. 1: Instalace vnější plně provětrávaná

Vzdálenost od hořlavých materiálů:

T600: $\varnothing 130 - \varnothing 300 = \mathbf{G75}$
 $\varnothing 350 - \varnothing 450 = \mathbf{G112,5}$
 $\varnothing 500 - \varnothing 600 = \mathbf{G150}$
 $\varnothing 650 - \varnothing 700 = \mathbf{G300}$



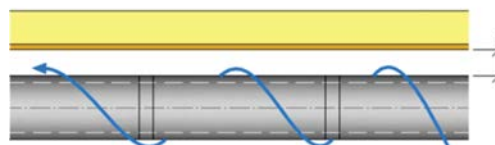
Obr. 1

HP 5000 25 - Kouřovod:	0036 – CPR – 91236 – 039 0036 – CPR – 9195 – 039	Výroba: Teplice (CZ) Výroba: Washington (UK)
CE Zatřídění EN 1856-2:	T600 - H1 - W - V2 - L50060 - G100 M T600 - H1 - W - V2 - L50100 - G100 M	

Obr. 2: Instalováno jako horizontální kouřovod

Vzdálenost od hořlavých materiálů:

T600: $\varnothing 130 - \varnothing 300 = \mathbf{G100}$



Obr. 2