

Manžeta HOTSchott

Jednoduché a funkční utěsnění prostupu komínu

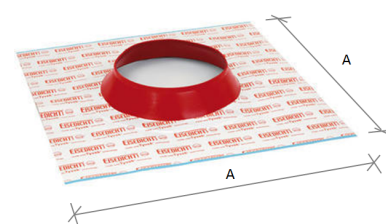
- vyvinuté pro nízkoenergetické a pasivní objekty
- použití při nutnosti splnění Blower door testu
- dvě varianty: pro sklon 0-30°, <45°
- variabilní řešení pro více průměrů
- teplotní odolnost manžety do 250°C
- vyrobeno z pružného teplotně stabilního silikonu
- jednoduché napojení manžety na parozábranu nebo difuzní fólii pomocí samolepicí fólie
- vhodné pro všechny typy nerezových komínů
- neslouží pro připojení kouřovodu

| Název artiklu | sklon střechy | SAP kód | Kč/ks |
|-------------------------|---------------|---------|--------------|
| Hot schott RGD 200-220 | 0°-30° | 174196 | 2 600 |
| Hot schott RGD 250-270 | 0°-30° | 174106 | 2 808 |
| Hot schott FRGD 200-220 | <45° | 174197 | 2 912 |
| Hot schott FRGD 250-270 | <45° | 174107 | 3 380 |

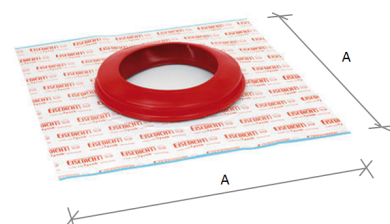
Použití u jednotlivých systémů

| | | Vnější průměr v mm | RGD 200-220 | RGD 250-270 | FRGD-200-220 45° | FRGD-250-270 45° |
|-----------------------|-----|--------------------|-------------|-------------|------------------|------------------|
| ICS 25 | | | | | | |
| T 200 | 150 | 200 | x | | | x |
| | 180 | 230 | x | | | x |
| | 200 | 250 | | x | | x |
| ICS 50 | | | | | | |
| | 150 | 250 | | x | | x |
| | 180 | 280 | | x | | x |
| | 200 | 300 | | x | | x |
| PM + PMS 25 | | | | | | |
| T 200 | 150 | 200 | x | | | x |
| | 180 | 230 | x | | | x |
| | 200 | 250 | | x | | x |
| PM 50 + PMS 50 | | | | | | |
| | 150 | 250 | | x | | x |
| | 180 | 280 | | x | | x |
| | 200 | 300 | | x | | x |
| PMSA 25 | | | | | | |
| | 150 | 250 | | x | | x |
| | 200 | 300 | | x | | x |
| PMSA 50 | | | | | | |
| | 150 | 300 | | x | | x |
| | 200 | 350 | | | | |

RGD - HOTSchott manžeta
- do sklonu 0° - 30°



FRGD - HOTSchott manžeta
- do sklonu až 45°



| | Rozměr fólie A x A |
|--------------|--------------------|
| RGD 200-220 | 400x400 |
| FRGD 200-220 | 400x400 |
| RGD 250-270 | 580x580 |
| FRGD 250-270 | 580x580 |