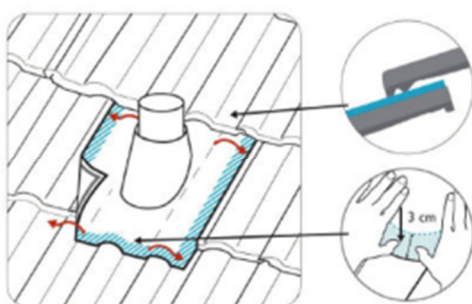
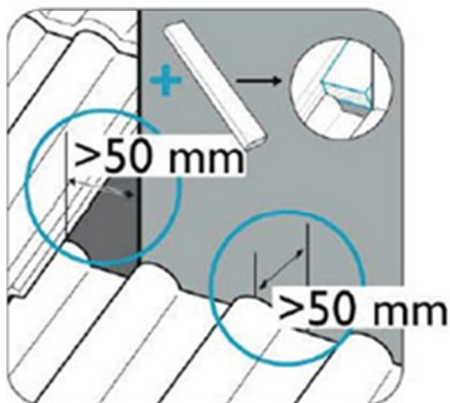


# Univerzální prostup střechou Wakaflex



- Před zahájením montáže prostupu střechou Wakaflex se ujistěte, že fólie bude pokládána pouze na suchý povrch bez prachu/masstnoty/silikonu/ledu.
- Volná nezpevněná mezera pod fólií Wakaflex může být široká maximálně 50 mm, jinak je potřeba přidat dodatečnou podpěru.
- U profilovaných tašek musí fólie Wakaflex překrývat alespoň jednu vlnu tašky a okraj fólie končit za nejnižší linií (cca v polovině vlnky) tak, aby tento okraj byl následně překryt další taškou. Horní hrana Wakaflexu musí být překryta taškou. U plochých krytin musí fólie Wakaflex překrývat krytinu minimálně 120 mm.
- Minimální překrytí dvou prostupů Wakaflexu vedle sebe (např. dva komíny vedle sebe) musí být přinejmenším 50 mm. Neprovádět spoj v úžlabí kanálku tašky.
- **Musí být zabráněno vzniku vodních kapes a stojaté vodě.**
- Fólie Wakaflex nesmí přijít do styku s následujícími látkami: Živice, dehet, terpentýn, benzín, tuk, nitro ředidlo, nitro barvy, kyselina chlorovodíková, tetrahydrofuran.
- Okraje fólie přilepte ke střešní krytině butylovým páskem, který je součástí fólie. Před lepením odstraňte ochrannou pásku.



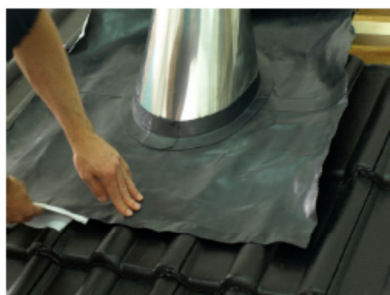
1. Proveďte se montáž komínových dílců procházejících střechou. Nechejte řadu střešních tašek nad komínem volnou.



2. Navlékněte Wakaflex přes komín.



3. Vystředte Wakaflex změněním vzdálenosti od komína k obvodu na hraně plechového kuželu.



4. Odtrhněte fólii na spodní hraně a zatlačte Wakaflex mírně k taškám tak, aby se zachovala jeho poloha.



5. Vytvarujte Wakaflex na krytinu.



6. Použijte váleček k pevnému přitlačení Wakaflexu k taškám, aby se zajistilo těsné připojení.



7. Uřízněte na délku a připevněte lištu přes krokve umístěné vlevo a vpravo od komína.



8. Lišta by měla být připevněna 5cm pod horní hranou Wakaflexu.



9. Přehněte boční hranu Wakaflexu tak, aby se vytvořila bariéra pro stékající vodu.



10. Přehněte horní hranu Wakaflexu tak, aby se vytvořila bariéra proti vniknutí vody a sněhu pod tašky do střešní konstrukce.



11. Položte Wakaflex na lištu a upevněte hřebíky na pravé straně, na levé straně a uprostřed.



12. Střešní tašky seřízněte do vhodného tvaru tak, aby pasovaly kolem kužele komína.



13. Osadte horní řadu střešních tašek.



14. Dokončená montáž prostupu střechou Wakaflex



15. Namontujte protidešťovou manžetu a dotáhněte šroub pro utěsnění ke komínu.



16. Na spoj mezi manžetou a komínem aplikujte transparentní silikonový tmel odolný vůči UV záření.



17. Namontujte koncovku a zajistěte ji sponou.



18. Dokončená montáž prostupu střechou Wakaflex s komínem.