

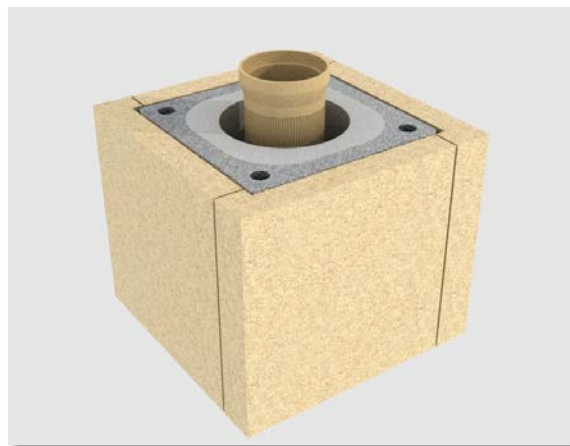
VermiS ZERO

Jednoduché, bezpečné řešení

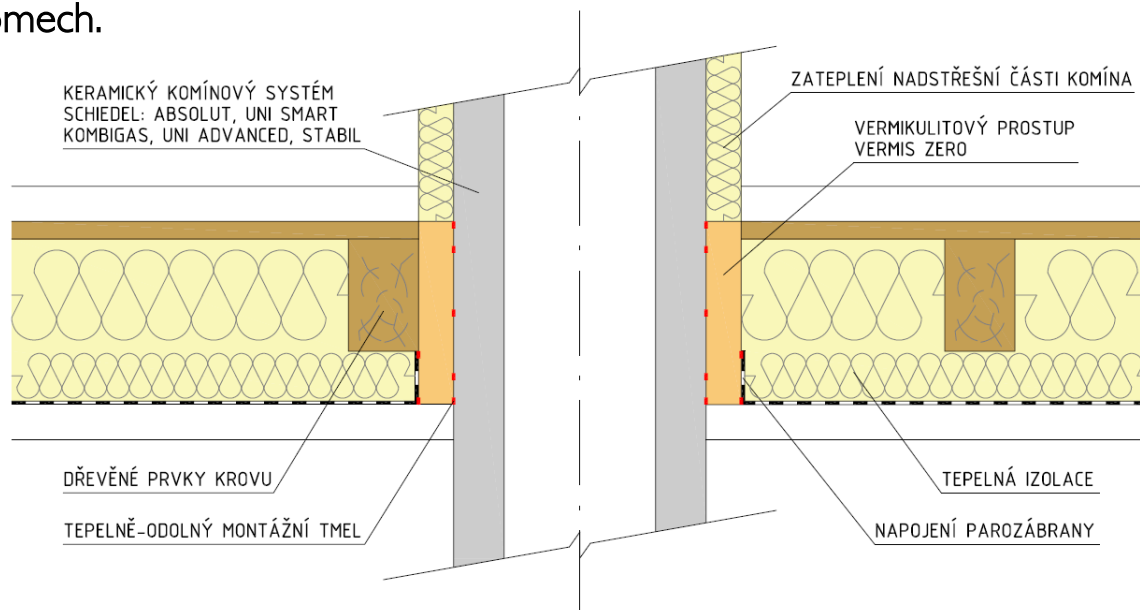
SCHIEDEL

Vyvinutý pro klíčové požadavky moderních domů...

- Splňuje Blower door test
- Vermikulitová deska s vysokou teplotní odolností splňuje **NULOVOU** vzdálenost od hořlavých materiálů
- Ideální prvek pro vytvoření těsného prostupu komínového tělesa obálkou budovy



VermiS ZERO je osvědčené řešení pro napojení parozábrany a zajištění vzdálenosti od hořlavých materiálů v nízkoenergetických a pasivních domech.



VermiS ZERO slouží pro bezpečné napojení parotěsných folií na keramické komíny.

Vermikulitové desky musí být chráněny před přímým působením vody.

Při použití vermiculitového prostupu Vermis ZERO je dodržen předepsaný odstup hořlavých konstrukcí od pláště komínu.



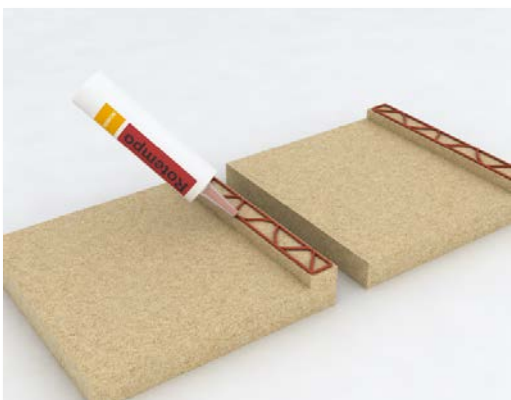
Montážní návod Vermis ZERO



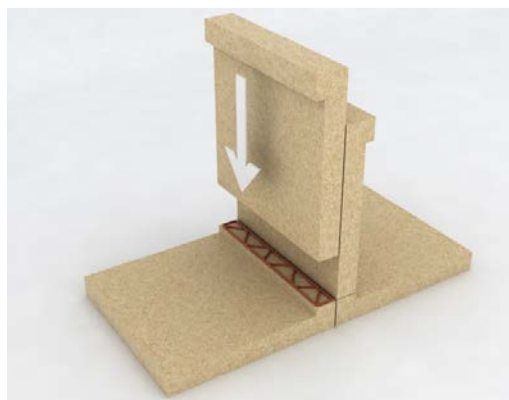
1. Montážní sada se skládá ze čtyř segmentů, montážního tmelu a stahovací pásky a je k dostání pod označením **Vermis ZERO**.



2. Segmenty lze krátit a tvarově upravovat pomocí pilky na kov a nebo pilky na dřevo.



3. Před začátkem montáže prostupu je potřeba čtvrtinové segmenty slepit tmelem tak, že vzniknou dva díly.



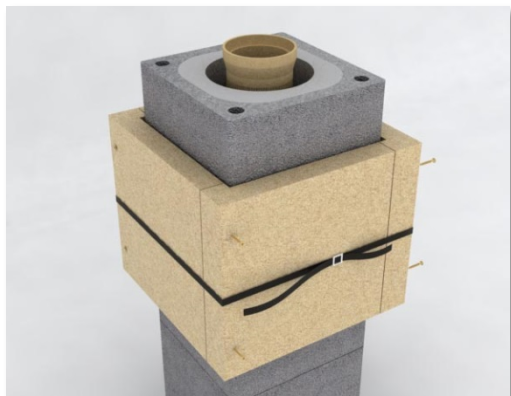
4. Lepené díly k sobě přiložit, aby se navzájem podpíraly a nechat tmel ztuhnout.



5. Na obě části nanést tmel po obvodu, na stykové plochy segmentů a na plochu, která bude ve styku s komínovým pláštěm.



6. Části přiložit na komín a zajistit stahovací páskou. Stahovací pásku po ztuhnutí tmelu odstranit.



7. Lepený spoj lze zesílit pomocí přiložených šroubů, které se šroubují do předvrtaných otvorů.



8. Spáru mezi vermikulitovými deskami a komínovým pláštěm přetmelit tmelem.



9. Stejný postup provést i ve spodní části.



Doporučení: Nanést montážní tmel na celou horní i spodní stranu rovnoměrně.

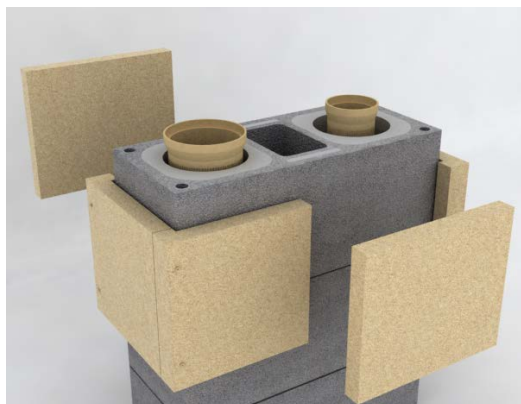


Obsah sady Vermis ZERO:

- Díly Vermis ZERO* (4 ks)
- Kartuše spojovacího tmele (1 ks)
- Páska se sponou (5 m)
- Spojovací vruty (8 ks)
- Montážní návod (1 ks)

Výška dílů Vermis ZERO: 40 cm

* Rozměry dílů v závislosti na velikosti komínu



V případě použití dvouprůduchové tvárnice nebo tvárnice s větrací šachtou, použít přídatné rovné díly a postupovat dle montážního návodu.

Sortiment Vermis ZERO*

Základní sada		Prodloužení		
Vermis ZERO 1416	Vermis ZERO 1820	Prodloužení 140 mm (pár)	Prodloužení 310 mm (pár)	Prodloužení 500 mm (pár)
173199	173200	173201	173202	173203

Popis	SAP kód	Vermis ZERO 1416	Vermis ZERO 1820	Prodloužení 140 mm	Prodloužení 310 mm	Prodloužení 500 mm
		173199	173200	173201	173202	173203
Stabil	1820	124466	*			
Uni Advanced						
Uni Smart	1618	124466	*			
Stabil	1416	124465	*			
Uni Advanced						
Stabil	1820/1820	124469	*		*	
UNI Advanced						
KombiGas	KG	146462	*		*	
Stabil	1820L	124474	*	*		
Uni Advanced						
Absolut	1218	100023	*			
Stabil	1416L	124470	*	*		
Uni Advanced						
Absolut	1218L	100024	*	*		
Absolut	20	100027	*	*		

* Pro správné objednání dílů kontaktovat obchodního zástupce

