

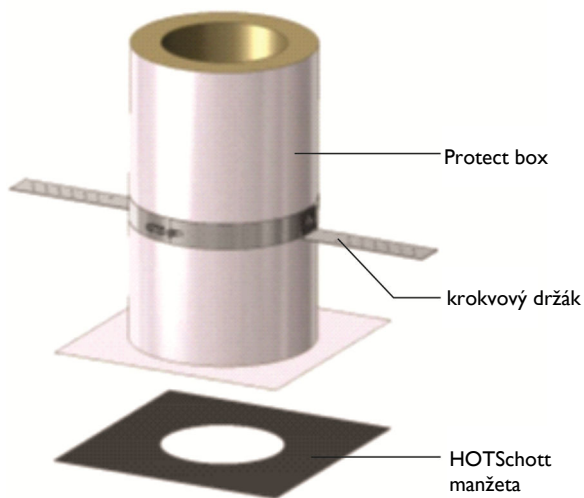
Montážní návod

Protect Box je vynikajícím řešením k zajištění bezpečné vzdálenosti komínů od hořlavých materiálů v nízkoenergetických a pasivních domech. Je navržen tak, aby splňoval klíčové nároky moderních domů:

- stále víc utěsněné konstrukce
- zvyšující se tloušťka izolace podkroví

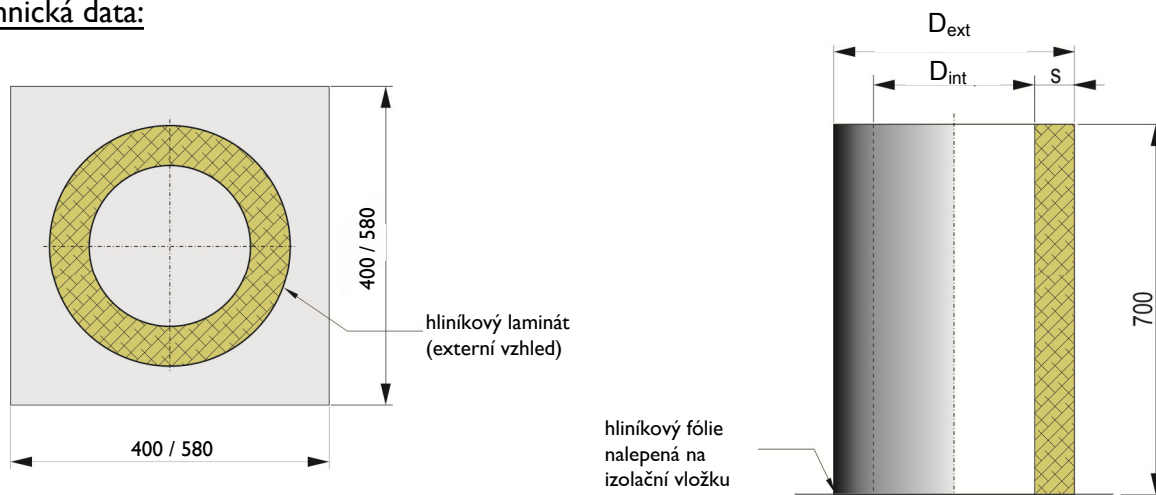
Je vhodný pro dvouplášťové nerezové komíny procházející stropy a střechami z hořlavých materiálů.

Vlastnosti produktu:



- Vyrobeno z izolace Rockwool odolné proti vysokým teplotám s vnějším povrchem z hliníkového laminátu, aby byla zajištěna **nulová** vzdálenost od hořlavých materiálů.
- Standardní výška 700 mm pro splnění nových požadavků na izolaci střechy.
- Lze zkrátit na požadovanou délku nebo do strany v šikmých střechách.
- Prefabrikované a 100% přizpůsobené průměru komína.
- Navrženo tak, aby splňovalo blower door test.
- K dispozici je HOTSchott manžeta, která umožňuje těsný průchod komína parotěsnou zábranou.

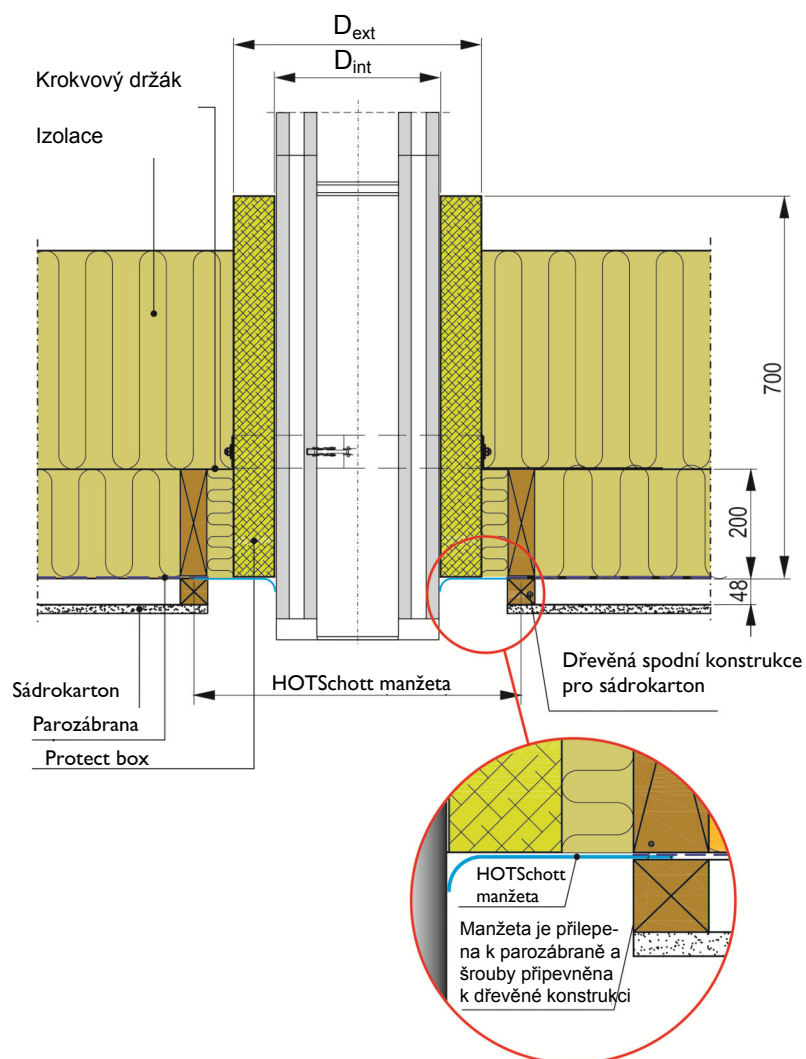
Technická data:



SAP kód	D_{int} [mm]	D_{ext} [mm]	s [mm]	H [mm]	Hmotnost [kg]
121342	255	460	100	700	11,3
121343	305	460	75	700	9,90
143251	355	500	75	700	11,0



PROTECT BOX instalovaný do dřevěné střešní konstrukce



HOTSchott manžeta



HOTSchott manžeta je k dispozici jako doplňkový díl k PROTECT BOXu a umožňuje provedení Blower door testu těsnosti budovy.

Velikost fólie je 400x400 nebo 580x580 mm dle zvoleného průměru komínu. Je třeba ji přilepit k parozábraně speciální lepicí páskou dodávanou s membránou.

HOTSchott manžeta je dodávána samostatně.