

## Technický list

## UNI Smart

<b>Charakteristika:</b>	Vícevrstvý izolovaný komín s tenkostěnnou keramickou vložkou, minerálním izolačním návlekm, s koncentrickým přívodem spalovacího vzduchu.
<b>Stavba:</b>	Všechny typy objektů včetně nízkoenergetických domů a domů s řízeným větráním.
<b>Paliva:</b>	Pevná paliva, plyn, olej
<b>Provozní teplota:</b>	≤ 400 °C
<b>Odolnost při vyhoření:</b>	Ano
<b>Provoz:</b>	Podtlak, třída N1
	- Suchý, třída D
<b>Vnitřní vložka:</b>	Tenkostěnná keramická, hrdlové spoje
<b>Komínová tvárnice:</b>	Lehčený beton $\rho = 1200 \text{ kg/m}^3$ Broušená
<b>Tepelná izolace:</b>	Minerálně vláknitá izolace ve formě návleku $\rho = 100 \text{ kg/m}^3$
<b>Tepelný odpor:</b>	S provětrávanou mezerou: 0,32 m <sup>2</sup> K/W při 200 °C, Ø160 mm 0,54 m <sup>2</sup> K/W při 200 °C, Ø180 mm  Bez provětrávané mezery: 0,45 m <sup>2</sup> K/W při 200 °C, Ø160 mm 0,46 m <sup>2</sup> K/W při 200 °C, Ø180 mm
<b>Střední drsnost:</b>	1,5 mm podle ČSN EN 13384-1, 13384-2
<b>Výška nad poslední podporou:</b>	≤ 3,0 m se systémovou výztuží v rozích tvárnic
<b>Vzdálenost mezi bočním podepřením:</b>	Max 4,0 m bez vyztužení



# Technický list

UNI SMART - Systémový komín s pálenými / keramickými vložkami odolný při vyhoření sazí:	
CE Certifikát EN 13063-1:	CE Označení EN 13063-1:
1085 – CPR – 0267	T400 – N1 – D3 – G XX*

UNI SMART – Systémový komín s pálenými / keramickými vložkami: komíny se vzduchovými průduchy:	
CE Certifikát EN 13063-3:	CE Označení EN 13063-3:
1085 – CPR – 0269	T400 – N1 – D3 – G XX*

**Fig. 1: Instalace v plně provětrávaném prostoru**

Vzdálenost hořlavých materiálů:

$h \leq 400 \text{ mm}$

T400:  $\varnothing 160 - \varnothing 180 = G50$

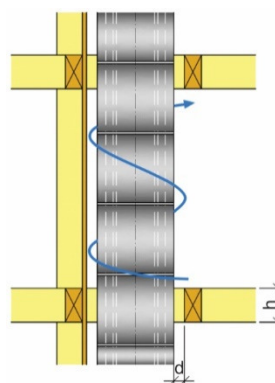


Fig. 1

**Fig. 2: Instalace při kontaktu se stěnou / příčkou**

Vzdálenost hořlavých materiálů:

$h \leq 600 \text{ mm}$

T400:  $\varnothing 160 - \varnothing 180 = G50$

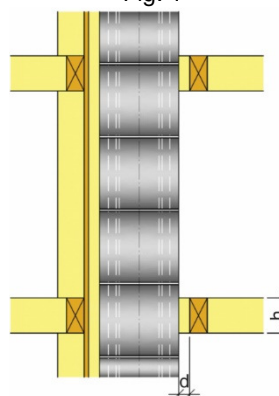


Fig. 2

## Rozměry a hmotnosti

Průměr [cm]	Typ	Vnější rozměr [cm]	Rozměr šachty [cm]	Hmotnost [kg/bm]
16	SMT 18	36/36	-	86
18	SMT 18	36/36	-	87

