

**EINBAU Schiedel Exklappe mit Zugbegrenzer**  
**D 30 cm**

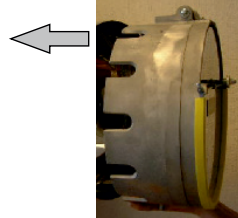
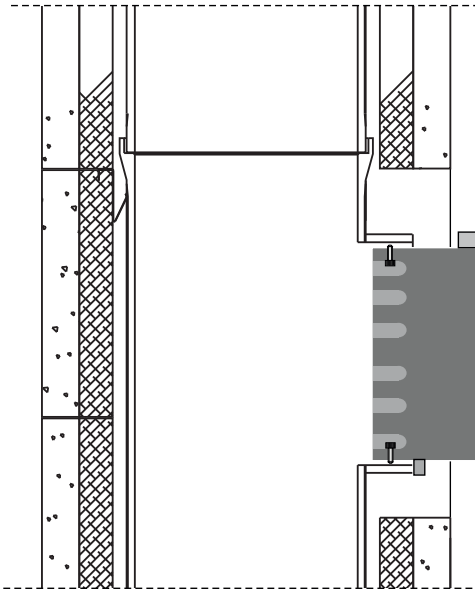
beim System Schiedel ABSOLUT Ø 30 und Ø 40

**Einbau erfolgt bei:**

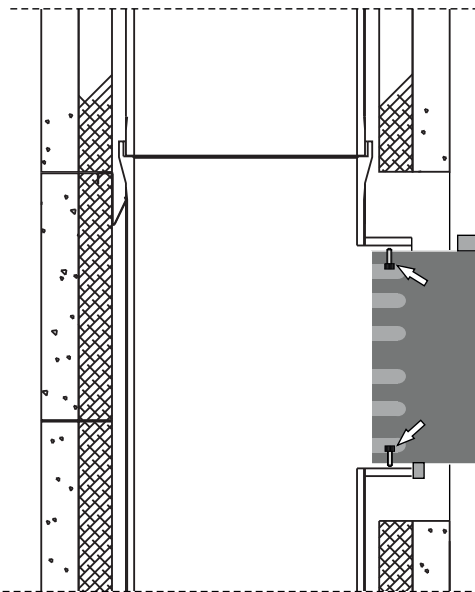
**ABSOLUT Ø 30 in einen Rauchrohranschluss !**

**ABSOLUT Ø 40 in einen Putztüranschluss !**

**Anordnung oberhalb od. unterhalb des Kesselanschlusses**



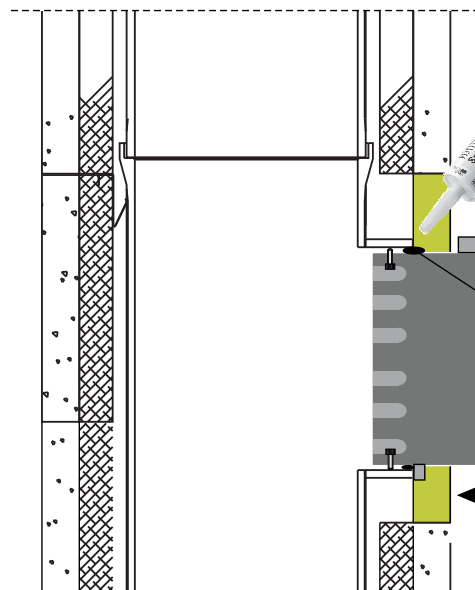
**1** Zugregler in Keramikanschluss bis zur Anschlag Nase einschieben.



**2** Vorderen Klappenteil abnehmen

**3** Gehäuse lotrecht ausrichten

**4** Mittels der 4 Feststellschrauben - Gehäuse in der Keramikzarge fixieren.  
**ACHTUNG:** nur von Hand aus die Schrauben anziehen



Mineralfaser - Frontplatte



**5** Gehäuse mit Dichtungsmasse einkitten

**6** Mineralfaser - Frontplatte einsetzen

**7** Klappenteil wieder einhängen  
 einstellen des Zugreglers muss vom Fachmann durchgeführt werden.