

ABSOLUT-Putztürzarge

Montageanleitung



WICHTIG!

Beachten Sie bitte unbedingt die Hinweise zum Arbeitsschutz auf der Rückseite!

HINWEIS!

Vor Arbeitsbeginn empfehlen wir den Schornsteinfuß im Innenrohr mit Folie und Putzlappen auszulegen um Beschädigungen durch evtl. herunterfallende Keramikteile oder Verunreinigungen durch Kittreste im Siphonbereich zu verhindern!

Bitte nach Beendigung der Montagearbeiten wieder entfernen und ggf. reinigen!



Inhalt Putztürzargenset:

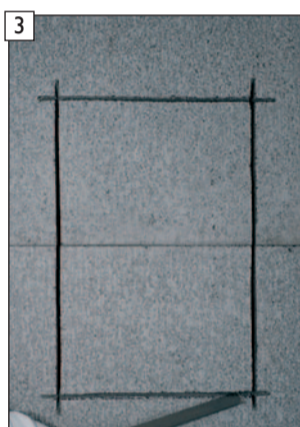
- A - Putztürzarge
- B - Putztür
- C - 1 Stck. BlowerDoor Dichtband (**breit**) 5x22 mm hellgrau
- D - 1 Stck. BlowerDoor Dichtband (**schmal**) 2x9 mm hellgrau
- E - Revisionsverschluss „B“
- F - Schiedel Fugenkitt
- G - Schnittschablone
- H - ABSOLUT-Sägemesser
- I - Versetzanleitung



1 Unter Verwendung der Schnittschablone Mantelsteinöffnung anreißen.



2 Mantelstein mit Winkelschleifer an den Markierungslinien aufschneiden.



3 Dämmung mit ABSOLUT-Sägemesser entlang der Schnittkanten aufschneiden und entfernen.



4 Putztürzarge als Schablone verwenden und entlang des **inneren** Durchmessers anreißen.



5 Entlang der Markierung Sollbruchstelle mit Winkelschleifer anschneiden. Seitlich nicht erreichbaren Bereich später bearbeiten (Bild 8 und 9).



6 Das Profilrohr sternförmig mit Winkelschleifer einschneiden.



7 Profilrohrteile vorsichtig mit Hammer entfernen.



8 Verbliebene seitliche Profilrohrsegmente streifenförmig einschneiden. Streifenbreite ca. 10-15 mm.



9 Restliche Profilrohrteile vorsichtig mit Hammer entfernen.



10 Unebenheiten an der Sollbruchstelle mit Winkelschleifer nacharbeiten.



11 Nach Reinigen beider Kittflächen Schiedel-Fugenkitt auf die Putztürzarge auftragen.

WICHTIG!
Trockenzeit des Fugenkitts (ca. 48 Std.) beachten!



12 Putztürzarge am Profilrohr feströdeln.



13 Abtropfkante ausbilden.

ACHTUNG!

An der Oberseite zur Putztürzarge ist immer eine Abtropfkante auszubilden!



14 Kittreste vorsichtig mit Schwamm entfernen.

WICHTIG!

Überschnitte am Mantelstein müssen wieder mit Mörtel verschlossen werden!

WICHTIG!

Beachten Sie bitte unbedingt, dass die Trockenzeit des Fugenkitts ca. 48 Std. beträgt! Abschlussarbeiten erst nach dieser Trockenzeit vornehmen!

HINWEIS!

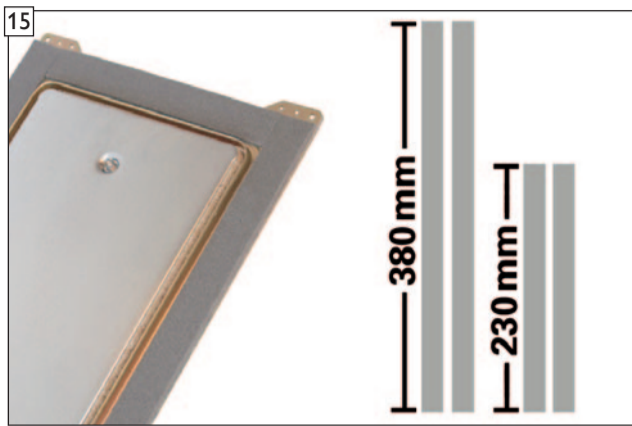
Weitere Montageschritte siehe Rückseite!

Vorbereitung und Einbau der ABSOLUT-Putztür mit BlowerDoor Dichtband!

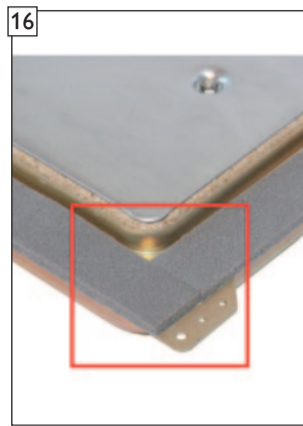
Einbau der ABSOLUT-Putztür mit BlowerDoor Dichtband



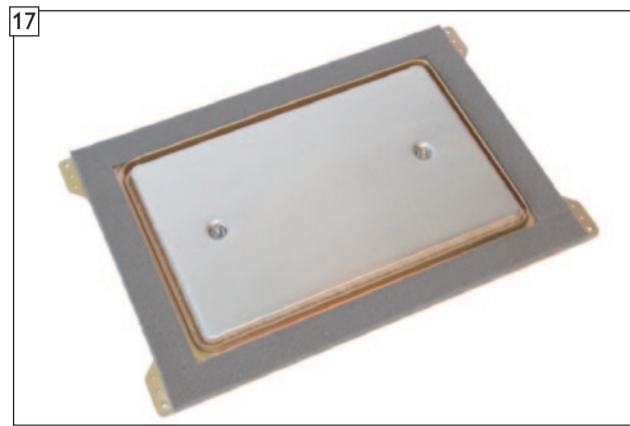
Breites BlowerDoor Dichtband (C) für Türrahmen anbringen



Breites BlowerDoor Dichtband (C) (5x22 mm) entsprechend ablängen. 2xLänge 380 mm und 2xLänge 230 mm. BlowerDoor Dichtbänder mit Außenkante Türrahmen bündig aufkleben.

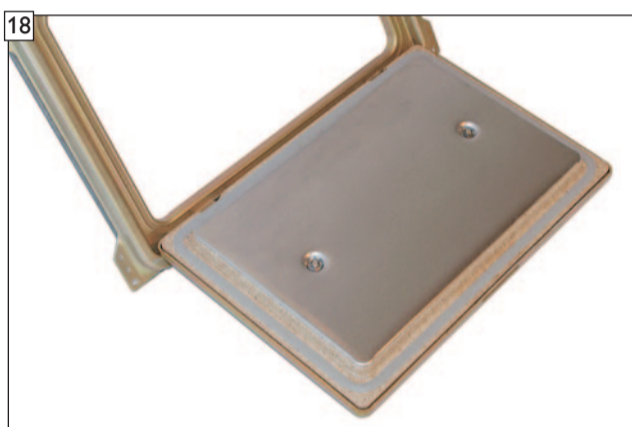


BlowerDoor-Dichtband im Eckbereich ohne Spalt aufkleben.

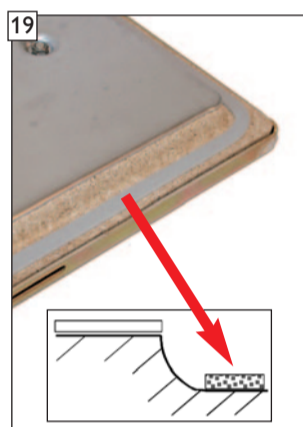


BlowerDoor Dichtband muss umlaufend auf dem Türrahmen aufgeklebt sein.

Schmales BlowerDoor-Dichtband (D) für Türblatt anbringen



Schmales BlowerDoor Dichtband (D) (2x9 mm) umlaufend auf der Türblattdämmung aufkleben. Länge entsprechend kürzen.



BlowerDoor Dichtband am Ausgang der Rundung kleben.
BlowerDoor Dichtband vorher nicht ablängen!



Putztür annageln und Verschlussdeckel einsetzen.
WICHTIG!
Trockenzeit des Fugenkitts (ca. 48 Std.) beachten!



Fertigansicht

| | | |
|---|---------------------|--|
| <p>Beim Schneiden und Bohren sind Schutzmaßnahmen erforderlich. Nassschneiden oder Staubabsaugung sollte eingesetzt werden!</p> | | <p>Hinweise zum Arbeitsschutz!</p> <p>Viele Bauprodukte wie auch Schornsteinelemente werden unter Verwendung natürlicher Rohstoffe hergestellt, die kristalline Quarzanteile enthalten.</p> <p>Bei maschineller Bearbeitung der Produkte wie Schneiden oder Bohren werden lungengängige Quarzstaubanteile freigesetzt.</p> <p>Bei höherer Staubbelastung über längere Zeit kann dies zu einer Schädigung der Lunge (Silikose) und als Folge einer Silikoseerkrankung zu einer Erhöhung des Lungenkrebsrisikos führen.</p> |
| <p> Augenschutz</p> | <p> Gehörschutz</p> | <p>Folgende Schutzmaßnahmen sind zu treffen:</p> <ul style="list-style-type: none"> • Beim Schneiden und Bohren ist eine Atemschutzmaske P3/FFP3 zu tragen • Außerdem sollten Nassschneidegeräte oder Geräte mit Staubabsaugung eingesetzt werden |

