

ADRIATIC

tehnička uputa za montažu
i održavanje dimnjaka
Schiedel ADRIATIC

SCHIEDEL

Završna ploča

Prijelaz kroz krovnu
konstrukciju sa dilatacijom

Armatura za statičku stabilnost

Gornja vratašca prema potrebi

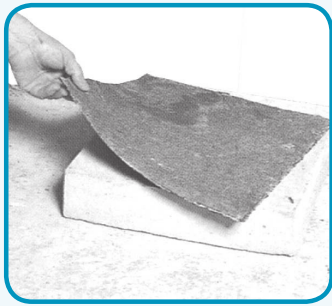
Smjer priključaka i visinu
odrediti prema projektu

SCHIEDEL
ADRIATIC

Sistem dimnjaka namjenjen za kruta goriva.

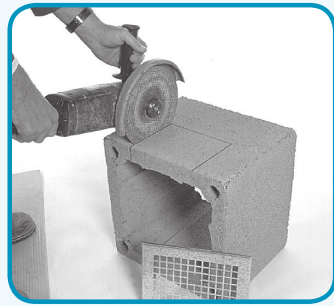
www.schiedel.com/hr
besplatni info telefon: **0800 5335**

A **staňdard**
INDUSTRIES COMPANY



1

Na pripremljenu podlogu postaviti ploču od hidroizolacijskog materijala. Nije sastavni dio seta, sami pripremate podlogu.



2

Na prvom plaštu označite i izrežite otvor plaštu za ventilacijsku rešetku.



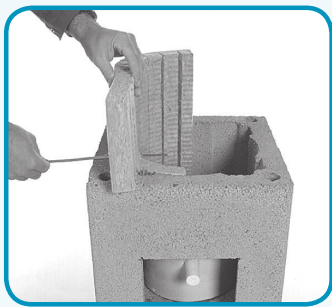
3

Za spajanje plašteva koristite već pripremljeni Schiedel mort. Schiedel mort nije sastavni dio seta.



4

Posudu za kondenzat uložite u sredinu prvog plašta dimnjaka na pripremljenu podlogu.



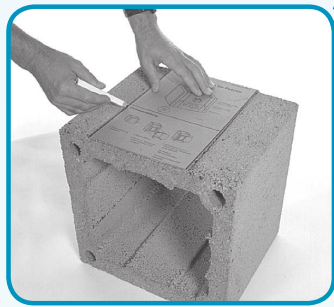
5

Tervol ploču izrežite u visini plašta.



6

Umetnite tervol ploču. Ploča se spaja isključivo na sredini stranice plašta.



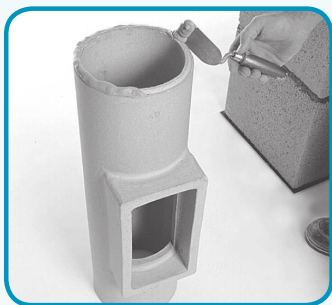
7

Pomoću šablone zacrtajte otvor za vratašca dimnjaka koja ćete montirati kasnije. Izrežite otvor po zacrtanim linijama po čitavoj visini plašta. (Nije sastavni dio seta 7m.)



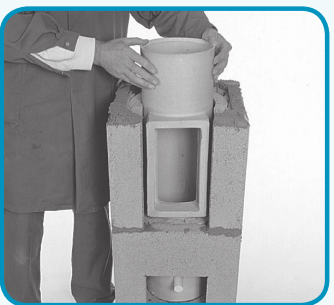
8

Postavite izrezani plašt, namjestite izolaciju te je izrežite ispred kanala za provjetravanje dimnjaka.



9

Rubove priključka za vratašca očistite i navlažite spužvom. Nanesite Schiedel kit na donji dio priključka za vratašca ("muški" dio).



10

Priključak za vratašca okrenite i uložite u plašt dimnjaka. Nastavak za vratašca mora biti u ravni s plaštem.



11

Pri svakom spoju cijevi potrebno je s unutarnje strane očistiti istisnuto ljepilo i zagladiti spoj.



12

Izolacijsku ploču savijte i stavite u plašt dimnjaka.



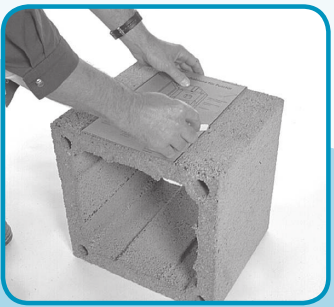
13

Sastavljene ploče zajedno potisnite u plašt.



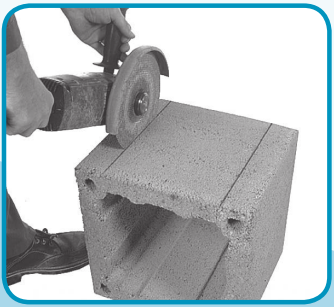
14

Namjestite sljedeći plašt i provjerite vertikalnost.



15

Pomoću šablone zacrtajte otvor za priključak. Za promjere 14-16 cm širina je 21 cm, a za promjere 8-20 cm širina je 25 cm. (Šablona nije sastavni dio seta)



16

Zacrtani plašt izrežite kutnom brusilicom.

17



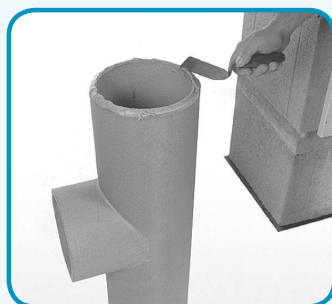
Nanesite mort i namjestite plašt.

18



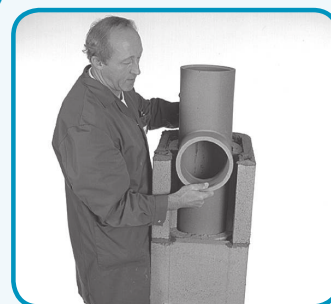
Postavite izolacijsku ploču. Prednji kanali za provjetranje moraju ostati slobodni.

19



Rubove priključka za ložište očistite i navlažite spužvom. Nanesite Schiedel kit na donji dio priključka za ložište ("muški" dio).

20



Priključak za ložište okrenite i spojite.

21



Plašt sa umetnutim tervolom namjestite na pripremljeni plašt s mortom.

22



Namjestite sljedeći plašt na pripremljeni plašt s mortom.

23



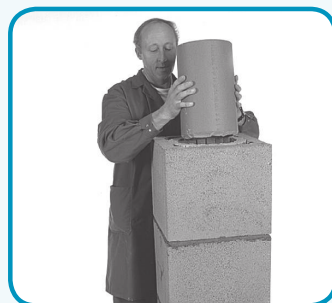
Privinite tervol ploču i namjestite u plašt.

24



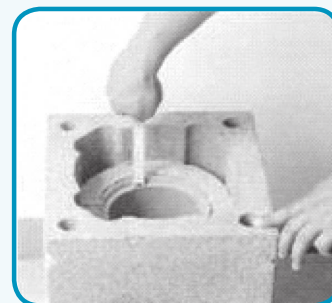
Očistite rub cijevi i nanesite Schiedel kit.

25



Okrenite i namjestite cijev u plastu i tim postupcima nastavite do završetka dimnjaka.

26



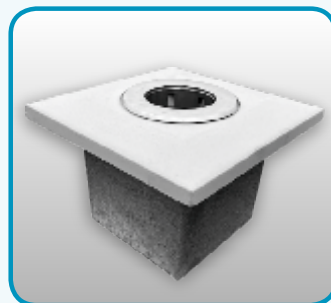
Izolacijska ploča i cijev kod zadnjeg plašta završavaju 7 - 10 cm od ruba plašta.

27



Postavite završnu ploču i nanesite brtvilo na rub.

28



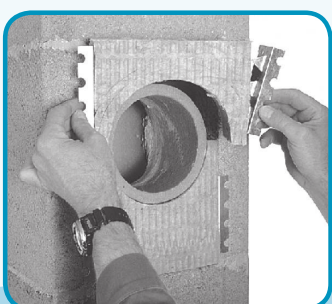
Postavite delatacijsku rozetu.

29



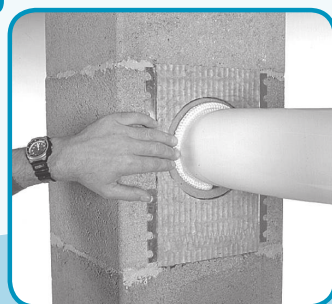
Izrežite otvor za priključak na prednoj izolacijskoj ploči prema utoru.

30



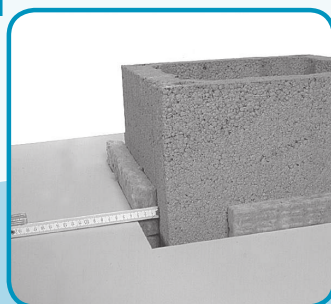
Ploče namjestite pomoću nosača tervola.

31



Međuprostor između priključka i priključne cijevi zabrtvite brtvjenim (keramičkim) užetom.

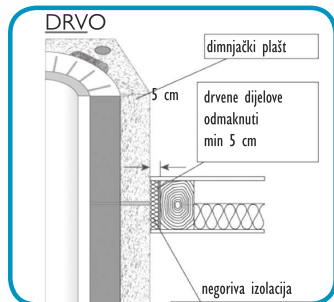
32



Otvor na ploči mora biti kod svih stranica za 3 cm veći od plašta.

33

34



Razmak od drvenih dijelova konstrukcije mora biti najmanje 5 cm.



U izrezani i pripremljeni otvor na plaštu montirati vratašca za čišćenje

NAPOMENE:

- kod većih visina dimnjaka iznad krova potrebno je dimnjak dodatno statički osigurati pomoću armature (za detalje kontaktirati tehnički odjel ili besplatni info telefon 0800 5335)
- dimnjak u hladnom području treba dodatno toplinski izolirati
- dimnjak je potrebno najmanje jedanput godišnje očistiti i kontrolirati od strane ovlaštenog dimnjačara
- preporuča se spajanje posude za kondenzat i oborinske vode na kanalizaciju
- kod montaže dimnjaka (rezanja, brušnja, bušenja i sl.) koristiti osobna zaštitna sredstva za zaštitu sluha, dišnih organa i oči



Rok trajanja uputa je neograničen. Schiedel zadržava pravo izmjene tehničkih uputa.



Hrvatska kvaliteta

Kvalitetu i zaštitu okoliša osigurava standard ISO 9001.

Schiedel proizvodnja dimnjaka d.o.o.

Golubovec 26, 49255 Novi Golubovec

Prodaja INOX:

Leonard Budek, GSM: 091 1 250 084; e-mail: leonard.budek@schiedel.com

Prodaja KERAMIKA:

Prodajni predstavnik - SJEVEROZAPADNA I ISTOČNA HRVATSKA:

Željka Bujanić, GSM: 091 1 250 092; e-mail: zeljka.bujanic@schiedel.com

Prodajni predstavnik - SREDIŠNJA HRVATSKA:

Boško Nenadović, GSM: 091 1 250 078; e-mail: bosko.nenadovic@schiedel.com

Prodajni predstavnik - SJEVERNI I JUŽNI JADRAN, LIKA:

Vanja Piškulić, GSM: 091 1 250 086; e-mail: vanja.piskulic@schiedel.com

OTPREMA - SLUŽBA ZA KUPCE:

Nikolina Androić, Tel. +385 49 382 631;

Fax: +385 49 382 632; GSM: 091 1 250 089;

e-mail: nikolina.androic@schiedel.com

TEHNIČKA I PRODAJNA PODRŠKA:

Darko Bujanić, GSM: 091 1 421 498; e-mail: darko.bujanic@schiedel.com

besplatni info telefon:

0800 5335

www.schiedel.com/hr

