

# Schiedel WDS

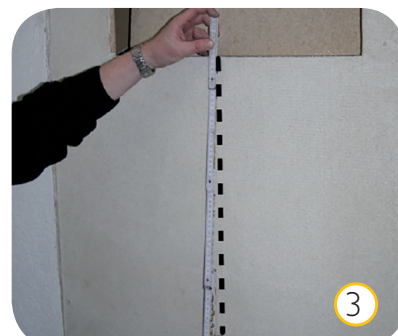
## Montážny návod

Schiedel WDS pre prestup horľavými stenami, stropmi a strechami sa používa pre viacvrstvé a zčásti jednovrstvé dymovody a viacvrstvé komíny s hrúbkou izolačnej vrstvy 25 mm. Certifikovaný prestup je do dĺžky 600 mm a pri maximálnej teplote spalín do 400°C.

**SCHIEDEL**

# VŠEOBECNÉ BEZPEČNOSTNÉ POKYNY

Prípravné opatrenia na stavbe



- ① Pred samotným započatím prác si postavte lešenie. (v zodpovedajúcej výške)
- ② Použite bezpečnostné prvky pre práce vo výškach
- ③ Pred začiatkom montáže si vyznačte želanú výšku prestupu a vyznačte si okraje želaného prestupu.

**POZOR!** Nosné časti stavby nesmú byť odstránené ani oslabené! Pri neistote a nejasnostiach kontaktuje bezodkladne zodpovedného statika!

## Informácie o ochrane zdravia a bezpečnosti!

### Nebezpečenstvá pre človeka a životné prostredie

Izolačné materiály z minerálnej vlny v tejto skupine výrobkov môžu uvoľňovať tenké vlákna, ktoré môžu byť v pľúcach karcinogénne. Vlákna sa môžu vdýchnutím dostať do tela a viesť k zdravotným problémom. Väčšie vlákna alebo fragmenty vlákien môžu viesť k mechanickým účinkom na pokožku (svrbenie), dráždiť horné dýchacie cesty a oči.

### Ohranné opatrenia a pravidlá správania sa

Zabráňte kontaktu s očami a pokožkou!

Po ukončení práce opláchnite prach vodou a vymeňte oblečenie. Exponované oblasti pokožky dôkladne umyte mydlom, v prípade potreby použite prostriedky na starostlivosť o pleť.



**Ochrana očí** - ochranné okuliare s bočnou ochranou pre prácu nad hlavou a tvorbu silného prachu



**Ochrana rúk** - ochranné rukavice napr. vyrobené z kože alebo z bavlny potiahnutej nitrilom.

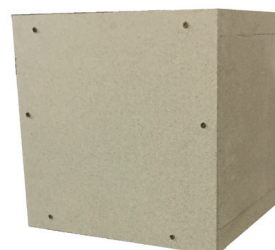


**Ochrana dýchacích ciest** - Pre činnosti v malom meradle (expozičná kategória E1 / E2) odporúča sa použitie polovičných štvrtinových masiek s filtrom P2 (biela) alebo polomaskou s filtrom častíc FFP2.

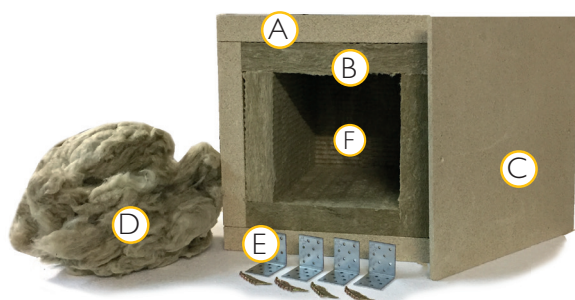
# Popis produktu a obsah dodávky:

- A** Protipožiarne panely (hrúbka steny 45 mm)
- B** Panely z minerálnej vlny (hrúbka steny 50 mm)
- C** Čelný kryt vyrobený z protipožiarnych panelov (hr..steny 10 mm)
- D** Volná minerálna vlna
- E** 4 montážne konzoly vrátane skrutiek
- F** Doska z minerálnej vlny (hrúbka 50 mm)

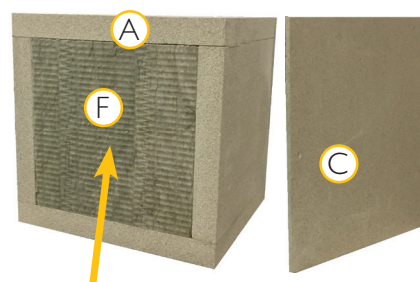
Pohľad na prednú stranu otvorenú  
(vo forme ako je produkt dodávaný)



Pohľad na prednú stranu otvorenú  
(vo forme ako je produkt dodávaný)



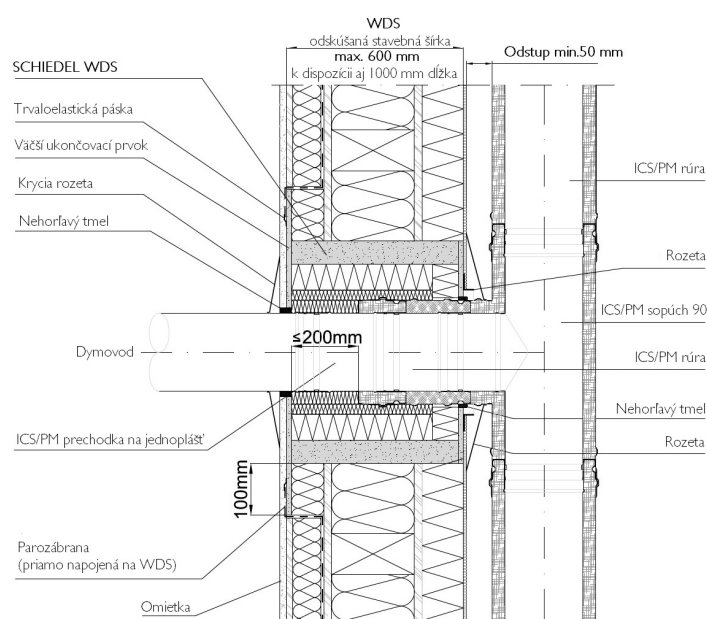
Pohľad na zadnú stranu otvorenú



uzavretá doska z minerálnej vlny (hrúbka 50mm)

Stav.dĺžka	Obj.č.	Vonkajší rozmer	Vnúť.rozmer (svetlá šírka)	Pre dvojpł.systémy (Hr. izol.vrstvy 25mm)
400	152713	430x430	240x240	Ø80 - Ø150
	152714	480x480	290x290	Ø180, Ø200
	152715	530x530	340x340	Ø230, Ø250
600*	152716	430x430	240x240	Ø80 - Ø150
	152717	480x480	290x290	Ø180, Ø200
	152718	530x530	340x340	Ø230, Ø250
1000	152719	430x430	240x240	Ø80 - Ø150
	152720	480x480	290x290	Ø180, Ø200
	152721	530x530	340x340	Ø230, Ø250



\*maximálna dĺžka overená skúškou

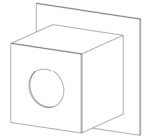
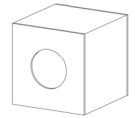
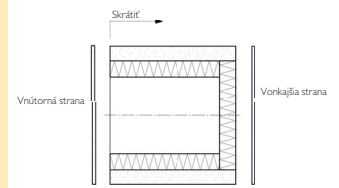


Prechod z jednoplášť'a na dvojpłášť je v prípade dymovodu v priestore WDS možný.

Dĺžka jednovrstvového dymovodu je však obmedzená na 200 mm (Vnútorne ukončovacie prekrytie musí byť o 100 mm väčšie.

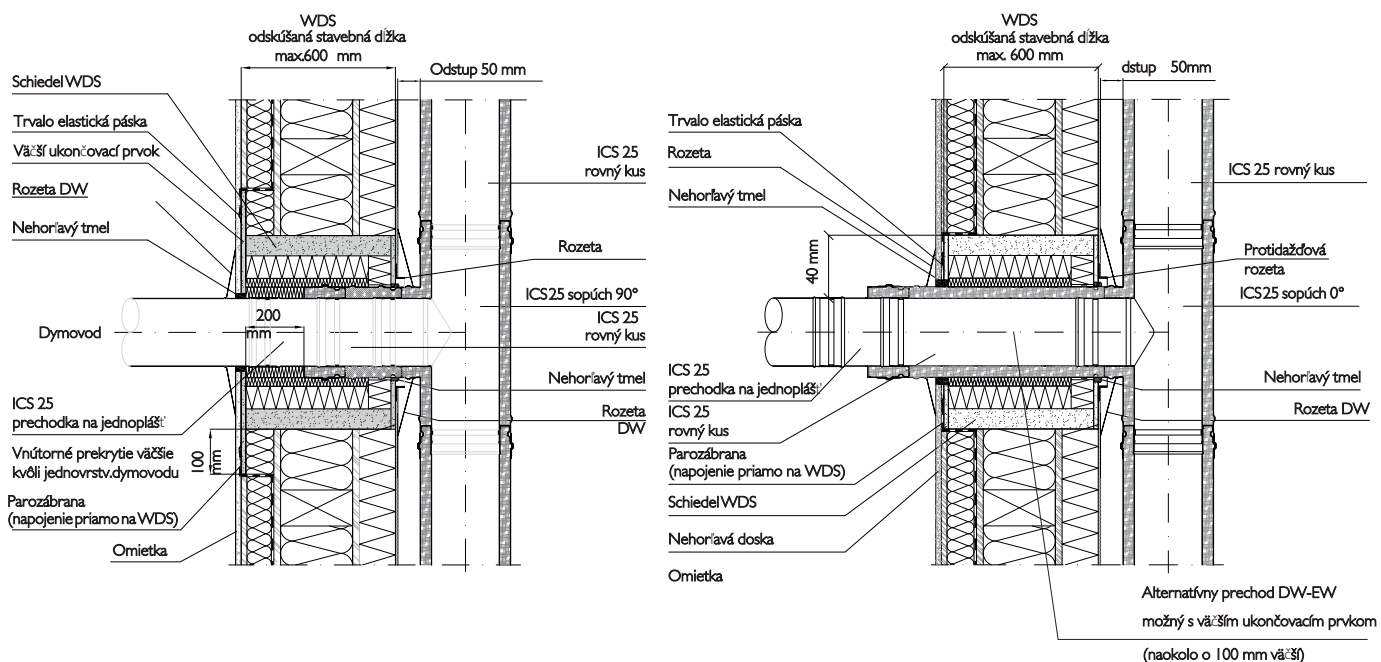
# Montážny postup:

- 1** Dĺžka Schiedel WDS je určená požadovanou hrúbkou steny alebo stropu a musí byť prípadne upravená. Predtým dva vonkajšie koncové uzávery  (50 mm hrubé protipožiarne dosky) odskrutkujte. Vonkajšia strana je dodatočne vnútri izolovaná s doskou hrúbky 50 mm a musí tam zostať (izolácia proti kondenzácii), preto sa vždy skraca vnútorná strana. Požadovaná dĺžka sa upraví pílkou podľa hrúbky steny, stropu, strechy.
- 2** V oboch odskrutkovaných koncových krytoch vyrežte kruhové otvory pomocou priamočiarej píly podľa dymovodu, ktorý má byť vedený prestupom. Priemer týchto otvorov by mal byť približne o 10 mm väčší ako vonkajší priemer dymovodu alebo komína (dbajte na nadmernú veľkosť spony).
- 3** Podľa toho tiež vytvorte otvor v doske z minerálnej vlny (zvonka). V tomto prípade by mal mať otvor rovnakú veľkosť ako vonkajší priemer spalínovej cesty (dymovodu, komína).
- 4** Vnútorný kryt môže byť objednaný aj s väčším rozmerom (kontaktujte odbytové oddelenie)
- 5** Otvor pre zabudovanie WDS musí byť po celom obvode o 5 mm väčší ako je prvok WDS.
- 6** Namontujte na WDS prvok uholníky pre uchytenie
- 7** Schiedel WDS zasuňte do otvoru smerom z vnútra do exteriéru a pripevnite ho uholníkmi do nosnej konštrukcie stavby
- 8** Vložte do prechodu prvky spalínovej cesty. Voľný priestor okolo spalínovej cesty v priestore WDS vyplňte voľnou minerálnou vlnou .  
**Dôležité:** Zabráňte vytvoreniu vzduchových medzier (tepelné mosty).
- 9** Namontujte koncové prekrytie.
- 10** Medzeru medzi dymovodom (spalínovou cestou) a prekrytím (zvnútra, zvonka) vyplňte nehorľavým tmelom.
- 11** Schiedel-WDS je napojený na vnútorné panely steny prostredníctvom štandardnej tesniacej pásky.  
**Jednovrstvový dymovod v dĺžke max. 200 mm v priestore WDS:** Prekryvná doska musí byť po obvode o 100 mm väčšia (objednajte väčší koncový prvok) To platí pre prestupy stropmi a drevenými podlahami. V strešnej konštrukcii môže byť len viacvrstvý komín - ICS 25)
- 12** Z vonkajšej strany Schiedel WDS omietnite a tepelne odolným (nehorľavým) tmelom vyplňte medzeru medzi omietkou a spalínovou cestou.
- 13** Pri stenách s dreveným fasádnym obkladom postupujte ako je uvedené v bode 11. a prekrytie realizujte prostredníctvom roziet.
- 14** Pre odvod poveternostnej vlhkosti odporúčame z exteriérovej strany použitie protidažďovej rozety.



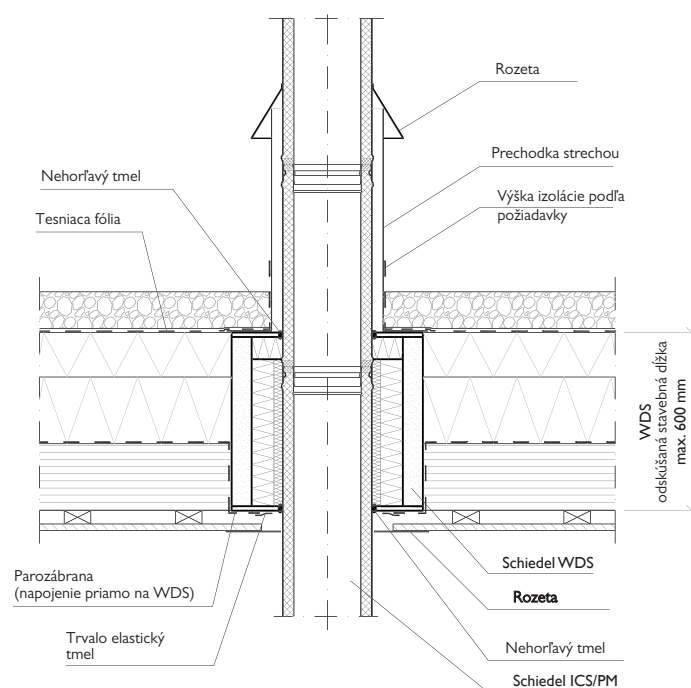
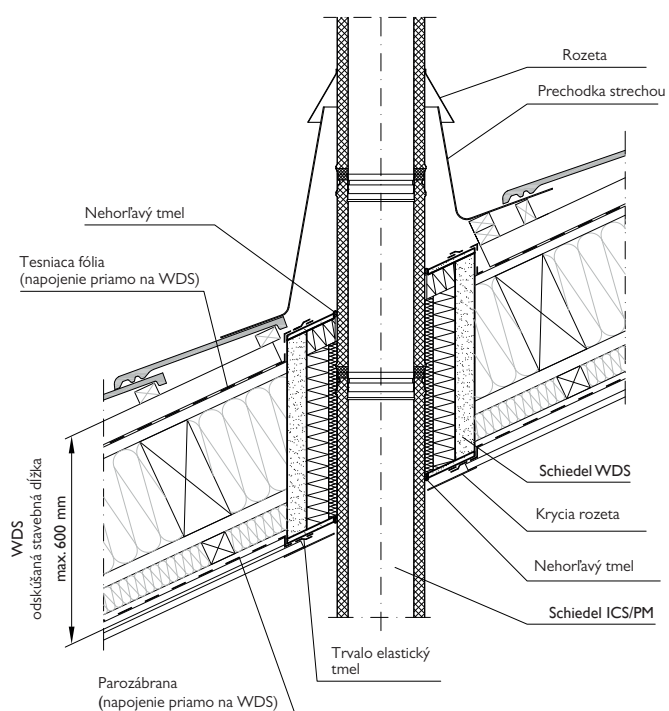
# Príklady realizácie prestupov WDS Vzduchotesný prechod

## PRECHOD HORIĽAVOU STENOU



## PRECHOD ŠIKMOU STRECHOU

## PRECHOD PLOCHOU STRECHOU





Schiedel Slovensko s.r.o.  
Zamarovská 177  
91105 Zamarovce  
T +421 32 746 00 11

[info.sk@schiedel.com](mailto:info.sk@schiedel.com),  
[www.schiedel.sk](http://www.schiedel.sk)

A **stañdard**  
INDUSTRIES COMPANY