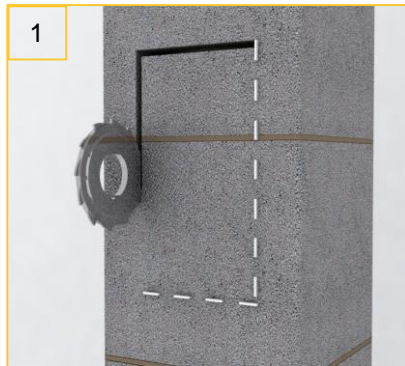
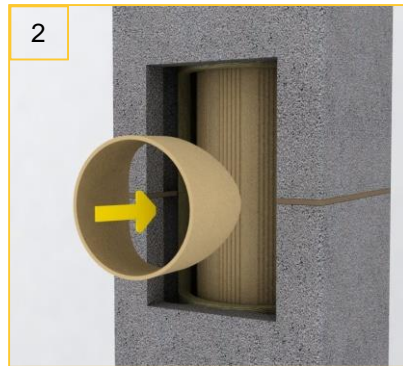


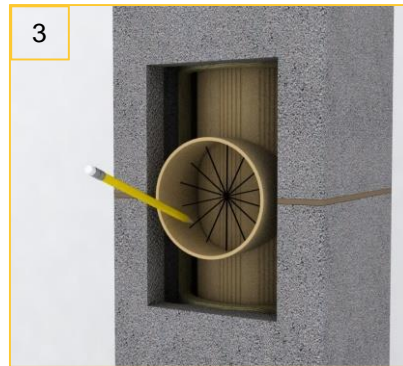
# Dodatné napojenie na keramické komínové systémy



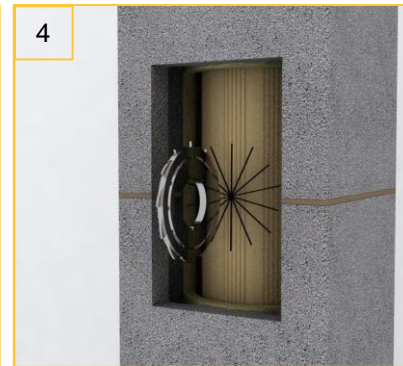
1 Vyrežte otvor do tvárnice v požadovanom mieste komína



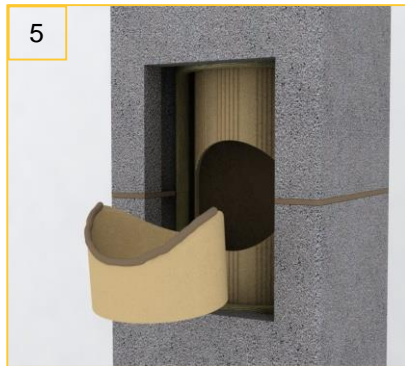
2 Odstráňte izoláciu vrstvu, priložte dodatné napojenie



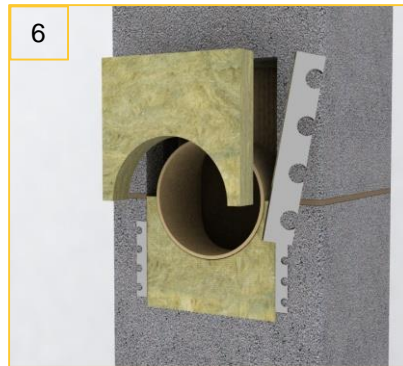
3 Vyznačte vnútorný okraj dodatného napojenia



4 Vytvorte vo vložke husto rezy. Opatrne vysekajte, rez o istite od prachu a navlhčite.



5 Naneste zškárovací tmel FM (zarábaný) a priložte na vložku v komíne. Zabezpečte dielec proti pohybu.



6 Spoj je pevný a použite ho po 24 hodinách. Osačte na napojenie elnú dosku s uholníkmi

**Odporujeme Vám** použiť originálne dielce - napojenie dymovodu a zškárovaciu hmotu v prážku - FM. Rovnako sa dajú dobre dvierka, ak je potrebné zabezpečiť istiaci a revízny otvor. Odporujeme Vám využiť služby certifikovanej firmy pre zodpovedajúci výsledok - bezpečné dodatné napojenie.

## Správne realizované napojenie je:

- napojenie mimo styčných zškár zamotovaných vložiek
- napojenie realizované kolmo na stenu tvárnice . nie cez roh
- otvor v zamotovej vložke je vytvorený prostredníctvom rezného kotúča a . nie v taní, nie vyklepávaním kladivom
- otvor v zamotovej vložke pre dodatné napojenie je v rozdielnej výškovej úrovni od pôvodného napojenia dymovodu
- styk kusu pre dodatné napojenie a zamotovej vložky je realizovaný prostredníctvom prážkovej FM zmesi . nie RAPID, nie ROTEMPO
- styk zvislých zamotovaných vložiek a dodatného napojenia je 24 hodín zabezpečený proti pohybu . oddeleniu
- otvor pre dodatné napojenie v tvárnici je po správnej montáži potrebné vyplniť izoláciou z minerálnej vlny
- omietka okolo napojenia dymovodu musí umožňovať dilatáciu napojenia
- pôvodný napojovací kus musí byť bezpečne utesený prostredníctvom zamot. platne a tmelu



**Pri rezaní a v taní sú potrebné ochranné opatrenia . Treba používať rezanie za mokra alebo odsávanie prachu .**

Veľké a stavebné produkty, ako aj komínové prvky, sa vyrábajú z prírodných surovín, ktoré obsahujú iasto kyseliny krytalického kremne a . Pri strojovom opracovaní produktov, ako je rezanie alebo v tanie, sa uvoľujú iasto kyseliny krytalického kremne a , ktoré vnikajú do pľúc a môžu spôsobiť zdravotné problémy



Ochrana očí



Respirátor P3/FFP3



Ochrana sluchu