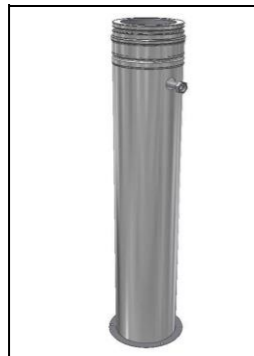
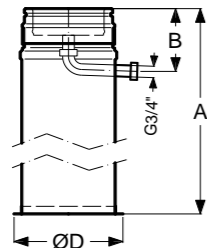


int Ø mm	80	100	130	150	180	200	230	250	300	350	400	450	500	600	700	800	900
ext Ø mm	130	150	180	200	230	250	280	300	350	400	450	500	550	650	750	850	950



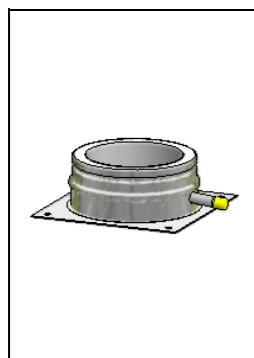
Drain Plug Support - Dno nastavljivo sa kondenz posudom za odvod



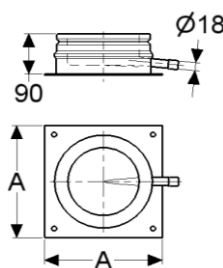
A	1045	1.045	1.045	1.045	1.045	1.045	1.045	1.045	1.045	1.045							
B	160	160	160	160	160	160	160	160	160	160							
ØD	176	196	226	246	276	296	326	346	401	419							
Weight (kg)	2,4	2,7	3,1	3,4	4,1	4,5	7,4	5,7	7,0	8,4							
EAN	4037494496442	4037494496459	4037494159415	4037494159422	4037494159439	4037494159446	4037494496503	4037494159453	4037494496527	4037494496534							
SAP	101328	101329	100994	100995	100996	100997	101330	100998	100999	101000							

Primena

Ova stavka se koristi u podnožju vertikalnog dimnjaka. Isporučuje se zajedno sa kondenz posudom i 3/4" priključkom za odvod vode. Dužina cevi se može smanjiti (isećanjem) na licu mesta.



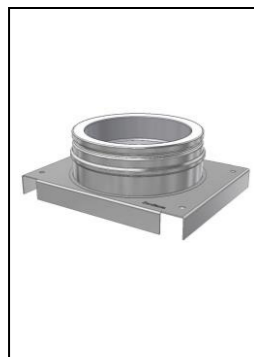
Base support plate with drain - Dno sa odvodom bocno



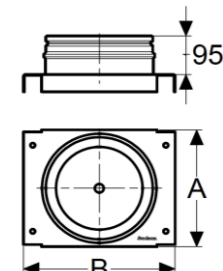
A	200	200	250	250	250	333	333	350	400	450	550	600	650	750	850		
Weight (kg)	1,2	1,3	1,8	2,0	2,2	3,1	3,3	3,7	4,7	5,8	10,6	11,9	13,5	17,2	19,5		
EAN	4037494936214	4037494900697	4037494417461	4037494417478	4037494417485	4037494417492	4037494417508	4037494417515	4037494417522	4037494417539	4037494908259	4037494908266	4037494908273	4037494908297	4037494908303		
SAP	101320	101321	100987	100988	100989	100990	101322	100991	100992	100993	101323	101324	101325	101326	101327		

Primena

Ova stavka se koristi u podnožju vertikalnog dimnjaka. Isporučuje se zajedno sa kondenz posudom i priključkom za odvod od 18 mm.



Top plate with drainpoint - Dno sa odvodom



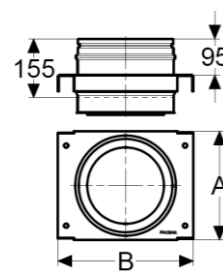
A	188	208	238	258	278	285	315	335	385	435	485	535	585	685	785	920	1.020
B	256	276	306	326	356	353	383	403	453	503	553	603	653	753	853	1.000	1.100
Weight (kg)	1,3	1,7	2,2	2,5	3,0	3,4	3,9	4,2	5,1	5,9	6,6	7,4	8,2	9,8	11,5	33,8	36,5
EAN	4037494917800	4037494917817	4037494917824	4037494917831	4037494917848	4037494163849	4037494494271	4037494163856	4037494163863	4037494163870	4037494163887	4037494163894	4037494163900	4037494163924	4037494163931	4051921475152	4051921620712
SAP	101014	101015	101016	101017	101018	101019	101337	101020	101021	101022	101023	101024	101025	101026	101027	133158	...

Primena

Ova stavka se može koristiti u podnožju vertikalnog dimnjaka na zidu u kombinaciji sa par bočnih ploča ili konzolnim nosačima (vidi dole). Može se koristiti i kao gornja ploča u kombinaciji sa Telescopic Floor Support - Teleskopska podna podloga. (Pogledajte Odeljak opterećenja)



Top Plate + Locking Band - Dilatator + spojnica

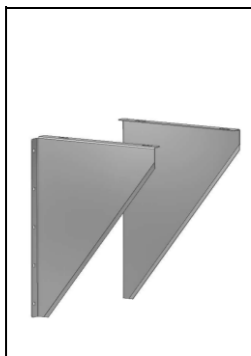


A	188	208	238	258	278	285	315	335	385	435	485	535	585	685	785	920	1.020
B	256	276	306	326	356	353	383	403	453	503	553	603	653	753	853	1.000	1.100
Weight (kg)	1,7	2,1	2,7	3,1	3,7	4,2	4,8	5,2	6,2	7,3	8,1	9,1	10,1	12,1	14,1	33,8	36,5
EAN	4037494917855	4037494917862	4037494917879	4037494917886	4037494917893	4037494164181	4037494494363	4037494164198	4037494164204	4037494164211	4037494164228	4037494164235	4037494164242	4037494164266	4037494164273	4051921475398	4051921474971
SAP	101070	101071	101072	101073	101074	101075	101341	101076	101077	101078	101079	101080	101081	101082	101083	133182	133140

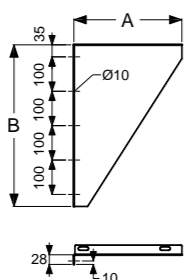
Primena

Ova stavka se može koristiti kao gornja ploča na podnožju ili na zidnom nosaču na zidnom vertikalnom dimnjaku u kombinaciji sa par bočnih ploča ili konzolnim nosačima (vidi dole). Može se koristiti i kao gornja ploča u kombinaciji sa Telescopic Floor Support - Teleskopska podna podloga. (Pogledajte Odeljak opterećenja)

int Ø mm	80	100	130	150	180	200	230	250	300	350	400	450	500	600	700	800	900
ext Ø mm	130	150	180	200	230	250	280	300	350	400	450	500	550	650	750	850	950



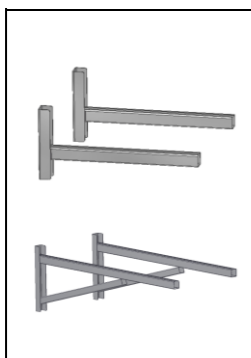
Pair of sideplates - Konzolni lim



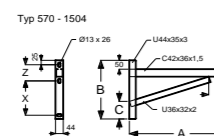
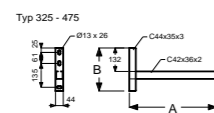
A	220	240	270	290	310	315	345	365	415	465	515	565	615	715	815		
B	470	470	470	470	470	470	470	470	470	670	670	670	870	870	870		
Weight (kg)	2,2	2,4	2,9	3,1	3,3	3,5	3,6	3,7	4,0	5,4	7,6	8,2	11,2	19,1	21,5		
EAN	4051921572356	4051921572363	4051921572370	4051921572387	4051921572394	4051921572400	4051921572493	4051921572417	4051921572424	4051921572431	4051921572448	4051921572455	4051921572462	4051921572479	4051921572486		
SAP	101042	101043	101044	101045	101046	101047	101339	101048	101049	101050	101051	101052	101053	101054	101055		

Primena

Bočne konzolne ploče se mogu koristiti u kombinaciji s gornjom pločom ili gornjom pločom s odvodom u podnožju vertikalnog dimnjaka ili u kombinaciji s gornjom pločom kao potpomognutom zidnom nosaču, dajući najbolju nosivost nosivosti ili sa tačkama naniže.



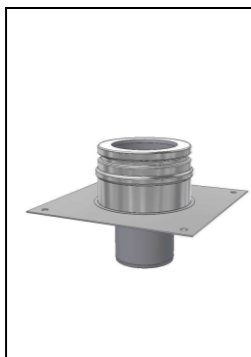
Cantilever Support - Konzola



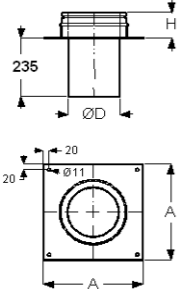
A	325	325	325	325	475	475	475	475	475	570	570	620	720	820	1.004	1.304	1.504
B	242	242	242	242	242	242	242	242	242	330	330	330	330	380	380	450	770
C	--	--	--	--	--	--	--	--	--	100	100	100	100	70	70	70	70
Weight (kg)	1,2	1,2	1,2	1,2	1,5	1,5	1,5	1,5	1,5	2,2	2,2	2,3	2,5	2,8	3,3	4,2	5,6
EAN	4051921572615	4051921572615	4051921572615	4051921572615	4051921572622	4051921572622	4051921572622	4051921572622	4051921572622	4051921572639	4051921572639	4051921572646	4051921572653	4051921572660	4051921572677	-	-
SAP	101742	101742	101742	101742	101743	101743	101743	101743	101743	101744	101744	101745	101746	101747	101748	-	-

Primena

Konzolni nosač se može koristiti u kombinaciji sa gornjom pločom ili gornjom pločom sa odvodom u podnožju vertikalnog dimnjaka, ili u kombinaciji sa gornjom pločom kao srednjim zidnim nosačem. (Pogledajte Odeljak opterećenja)



Extension support (Anchor Plate) - Prelaz postojećeg kanala SW/DW



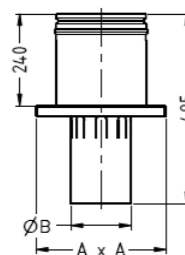
H	97	97	97	97	97	97	97	97	97	97	97	97	97	97	97	97	97
A	250	270	300	320	350	370	400	420	475	525	575	625	675	775	875		
ØD (ext.)	78	98	128	148	178	198	228	248	298	348	398	448	498	598	698		
Weight (kg)	2,4	2,8	3,4	3,8	4,4	4,8	5,5	5,9	7,0	8,1	9,1	9,1	10,5	13,4	16,6		
EAN	4037494164426	4037494164433	4037494164440	4037494164457	4037494164464	4037494164471	4037494496367	4037494164488	4037494164495	4037494164501	4037494164518	4037494164525	4037494164532	4037494164556	4037494164563		
SAP	104394	101001	101002	101003	101004	101005	101336	101006	101007	101008	101009	101010	101011	101012	101013		

Primena

Produžetak se koristi za nastavak postojećeg dimnjaka od tradicionalne cigle ili bloka, gdje je potreban viši dimnjak kako bi se zadovoljile smernice za prekid. Baza je pričvršćena na postojeći dimnjak, a zatim se delovi standardnog ICS-a mogu izgraditi do potrebne visine završetka.



Extension Support from UNI (SIH) - ICS - Prelaz UNI plus i Klasik na ICS25



A			333	333	333	373	373	793	563	613							
B			115	135	153	173	193	240	285	335							
Weight (kg)			120/130	140/150	160/180	200/200	220/230	250/250	300/300	350/350							
EAN			4037494499795	4037494415337	4037494499818	4037494499832	4037494499832	4037494499849	4037494499856	4037494499863							
SAP			116593	117459	116958	117369	117369	118205	118646	120543							

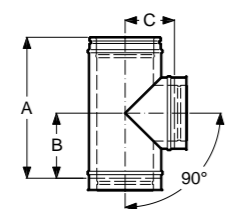
Primena

Podrška za proširenje se koristi za proširenje postojećeg UNI ili KLASIK sistema, gdje je potreban viši dimnjak kako bi se zadovoljile smernice za prekid. Baza je pričvršćena na postojeći dimnjak, a zatim se delovi standardnog ICS-a mogu izgraditi do potrebne visine završetka.

int Ø mm	80	100	130	150	180	200	230	250	300	350	400	450	500	600	700	800	900
ext Ø mm	130	150	180	200	230	250	280	300	350	400	450	500	550	650	750	850	950



90° tee + 2 locking bands (LONG VERSIO) - 90° priklj.za kotao (DUŽA VERZIJA) 2 spojnice



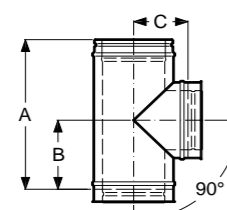
A	288	288	455	455	455	455	455	455	480	530	605	655	705	805	905	1.005	1.105
B	126	126	209	209	209	209	209	209	222	247	285	310	335	385	435	485	535
C	105	115	130	140	155	165	180	190	205	240	280	305	330	380	430	480	530
Weight (kg)	1,6	1,9	3,4	3,9	4,6	5,0	6,0	6,6	7,9	10,4	13,4	15,5	18,7	23,5	31,4	64,4	93,4
EAN	4037494166000	4037494166017	4037494166024	4037494166031	4037494166048	4037494166055	4037494494639	4037494166062	4037494166079	4037494166086	4037494166093	4037494166109	4037494166116	4037494166130	4037494166147	4051921475473	4037494949290
SAP	100879	100880	100881	100882	100883	100884	101303	100885	100886	100887	100888	100889	100890	100891	100892	133190	118749

Primena

Ova stavka se koristi za povezivanje od spojne dimovodne cijevi (od kotla, peći ...) do vertikalnog dimnjaka.



90° tee + 2 locking bands (SHORT VERSION) - 90° priklj.za kotao (KRAĆA VERZIJA) 2 spojnice



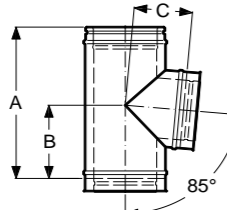
A	279	279	306	326	355	375	407	427									
B	110	110	132	142	156	166	181	191									
C	96	106	130	140	155	165	180	190									
Weight (kg)	1,6	1,9	2,3	2,8	3,6	4,2	5,4	6,2									
EAN	4049723871647	4049723871661	4037494908396	4037494908402	4037494908419	4037494908426	4037494908433	4037494908440									
SAP	112874	113389	114595	115232	116186	120547	117415	117813	---	---	---	---	---	---	---	---	---

Primena

Ova stavka se koristi za povezivanje od spojne dimovodne cijevi (od kotla, peći ...) do vertikalnog dimnjaka.



95° tee with 2 locking bands - 95° priključak za kotao 2 spojnice



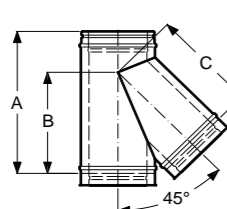
A	291	291	456	456	455	455	455	455	490	540	605	655	705	805	905		
B	132	132	215	216	216	217	218	220	245	273	304	332	359	414	469		
C	112	123	139	150	167	178	215	220	234	270	305	330	355	415	470		
EAN	4037494167342	4037494167359	4037494167366	4037494167373	4037494167380	4037494167397	4037494494721	4037494167403	4037494167410	4037494167427	4037494167434	4037494167441	4037494167458	4037494167472	4037494167489		
SAP	100865	100866	100867	100868	100869	100870	101302	100871	100872	100873	100874	100875	100876	100877	100878		

Primena

Ovaj proizvod se koristi u kombinaciji sa kolenom od 95 stepeni ili kontrolnim kolenom od 95 stepeni za povezivanje od spojne dimovodne cevi (od kotla, peći ...) do vertikalnog dimnjaka. Koristiti se u vlažnim uslovima rada pod pritiskom (T200 P1) kako bi se osiguralo glatko ispuštanje kondenzata u sistemu do prikladnog odvodnog mesta pre dolaska u aparat (npr. ICS25 250mm cijev s odvodom ili Prima Plus kondenzat)



45° tee + 2 locking bands (fully welded) - 45° priključak za kotao 2 spojnice



A	330	355	455	455	455	530	530	560	623	697	815	885	955	1.100	1.245	1.435	1.575
B	218	246	328	329	322	378	393	413	472	530	615	675	735	855	980	1.130	1.255
C	219	245	328	328	325	376	390	410	469	530	615	675	735	855	980	1.130	1.255
Weight (kg)	1,8	2,5	4,1	4,6	5,4	6,8	7,8	8,6	11,5	14,8	19,5	21,5	26,1	36,9	48,9	82,3	115,2
EAN	4037494166154	4037494166161	4037494166178	4037494166185	4037494166192	4037494166208	4037494494783	4037494166215	4037494166222	4037494166239	4037494166246	4037494166253	4037494166260	4037494166284	4037494166291	4051921553706	40519215537131
SAP	100851	100852	100853	100854	100855	100856	101301	100857	100858	100859	100860	100861	100862	100863	100864	138002	---

Primena

Ova stavka se koristi u kombinaciji sa kolenom od 45 stepeni za povezivanje od spojne dimovodne cevi (od kotla, peći ...) do vertikalnog dimnjaka. On obezbeđuje najmanje otpora protoku dimnih gasova.

int Ø mm	80	100	130	150	180	200	230	250	300	350	400	450	500	600	700	800	900
ext Ø mm	130	150	180	200	230	250	280	300	350	400	450	500	550	650	750	850	950



90° tee with rear inspection opening + 2 locking bands (T200 P1) - 90° priključak za kotao sa zadnjim otvotrom za inspekciju + 2 spojnice (T200 P1)

A			455	455	455	455	455	485									
B			206	206	206	206	206	228									
ØD			130	150	150	150	150	200									
Weight (kg)			3,8	4,3	5,1	5,6	6,4	7,9									

EAN			4037494172551	4037494172568	4037494172575	4037494172582	4037494900673	4037494172599	4037494172605								
SAP	100932	100933	100934	100935	101315	100936	100937

Primena
Ova stavka se koristi za inspekciju ili čišćenje sa priključkom od 90 stepeni. Koristi se tamo gde prostor ne dozvoljava upotrebu standardne kontrolne tačke ispod 90 stepeni. Odgovara režimu rada u pritiscima (T200 P1), vlažni uslovi rada.



90° tee with rear inspection opening + 2 locking bands (T600 N1) - 90° priključak za kotao sa zadnjim otvotrom za inspekciju + 2 spojnice (T600 N1)

A			455	455	455	455	455	485									
B			206	206	206	206	206	228									
ØD			130	150	150	150	150	200									
Weight (kg)			3,8	4,3	5,1	5,6	6,4	7,9									

EAN			4037494901151	4037494901168	4037494901175	4037494901182	4037494901199	4037494901205	4037494901212								
SAP	101308	101309	101310	101311	101312	101313	101314

Primena
Ova stavka se koristi za inspekciju ili čišćenje sa priključkom od 90 stepeni. Koristi se tamo gde prostor ne dozvoljava upotrebu standardne kontrolne tačke ispod 90 stepeni. Odgovara režimu rada u pritiscima (T600 N1), suvi uslovi rada.



90° Tee C/W Inspection Point ICS + 2 locking bands - 90° priključak za kotao sa C/W otvotrom za inspekciju + 2 spojnice

A			455	455	455	455	455	485									
B			205	205	205	205	205	220									
C			130	140	155	165	180	215									
Weight (kg)			3,4	3,8	4,9	5,4	6,4	9,3									

EAN			4037494403433	4037494403440	4037494403457	4037494403464	4037494908242	4037494403471	4037494403488								
SAP	116056	116383	117184	117411	117901	118174	118670

Primena
Ova stavka se koristi za inspekciju ili čišćenje sa priključkom od 90 stepeni. Koristi se tamo gde prostor ne dozvoljava upotrebu standardne kontrolne tačke ispod 90 stepeni.



90° Tee with Inspection Length Dry + 2 locking bands - 90° priključak za kotao sa vratancima i otvotrom za inspekciju + 2 spojnice

A			455	455	455	455											
B			250	250	250	250											
C			140	140	155	165											
Weight (kg)				4,3	5,5	6,3											

EAN			4037494900956	4037494419984	4037494418772	4037494418789											
SAP	104448	104449	104450	104451

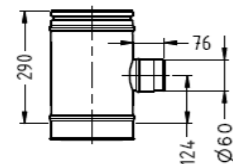
Primena
Ova stavka se koristi za inspekciju ili čišćenje sa priključkom od 90 stepeni. Koristi se tamo gde prostor ne dozvoljava upotrebu standardne kontrolne tačke ispod 90 stepeni.

int Ø mm	80	100	130	150	180	200	230	250	300	350	400	450	500	600	700	800	900
ext Ø mm	130	150	180	200	230	250	280	300	350	400	450	500	550	650	750	850	950



90° tee with SW 60 mm branch + 2 locking band - 90° S/W 60 mm priključak za kotao + 2 spojnice

A	285	285	285	285	285	285	285	285	285	285							
B	125	125	125	125	125	125	125	125	125	125							
C	110	120	135	145	160	170	185	195	220	245							
Weight (kg)	1,9	1,9	2,1	2,3	2,7	2,9	3,2	3,5	4,1	4,7							



EAN	4037494900680	4037494498217	4037494498224	4037494498231	4037494498248	4037494498255	4037494498262	4037494498378	4037494498286	4037494498293							
SAP	113283	113430	114307	114613	115116	115432	115876	116156	116685	117065

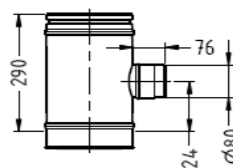
Primena

Ovaj proizvod se koristi za spajanje 60mm SV spojnih dimovodnih cijevi iz kotlova tipa 'C' na glavni dimnjak gdje se priključuje više kotlova. Primjer MFH (višestambeni objekti).



90° tee with SW 80 mm branch + 2 locking band - 90° S/W 80 mm priključak za kotao + 2 spojnice

A	285	285	285	285	285	285	285	285	285	285							
B	125	125	125	125	125	125	125	125	125	125							
C	105	115	130	140	155	165	180	190	215	240							
Weight (kg)	1,9	1,9	2,1	2,3	2,7	2,9	3,2	3,5	4,1	4,7							



EAN	4037494499962	4037494498316	4037494498323	4037494498330	4037494498347	4037494498354	4037494498361	4037494498378	4037494498385	4037494498392							
SAP	120548	113423	114303	114612	115108	115417	115866	116156	116679	117063

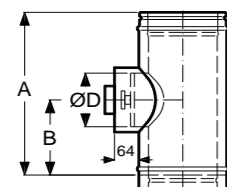
Primena

Ovaj proizvod se koristi za spajanje 80mm SV spojnih dimovodnih cijevi iz kotlova tipa 'C' na glavni dimnjak gdje se priključuje više kotlova. Primjer MFH (višestambeni objekti).



Inspection tee + locking band (T200 P1) (LONG VERSION) - Priključak za inspekciju/čišćenje + 2 spojnice (T200 P1)

A		455		455	455	455	455	455	485	535	705	705	705	705	705		
B		205		205	205	205	205	205	225	253	330	330	330	330	330		
ØD		150		150	150	200	200	250	300	300	300	300	300	300	300		
Weight (kg)		3,3		3,3	3,7	4,7	5,2	6,9	7,7	9,2	11,3	12,4	13,4	15,5	17,6		



EAN		4051921090133		4037494165218	4037494165225	4037494165232	4037494494547	4037494165249	4037494905210	4037494165263	4037494165270	4037494165287	4037494165294	4037494165317	4037494165324		
SAP		118935		116246	116702	116956	117340	100899	100900	100901	100902	100903	100904	100905	100906		

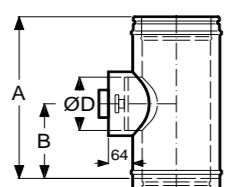
Primena

Ova stavka se koristi za obezbeđivanje pristupa ili čišćenja na vlažnim aplikacijama pod uslovima pozitivnog pritiska (P1).



Inspection tee + locking band (T600 N1) (LONG VERSION) - Priključak za inspekciju/čišćenje + 2 spojnice (T600 N1) (DUŽA VERZIJA)

A				455	455	455	455	455	485	535	705	705	705	705	705		
B				205	205	205	205	205	225	253	330	330	330	330	330		
C				150	150	200	200	250	300	300	300	300	300	300	300		
Weight (kg)				3,3	3,7	4,7	5,2	6,9	7,7	9,2	11,3	12,4	13,4	15,5	17,6		



EAN				4037494435212	4037494435229	4037494435236	4037494435243	4037494435250	4037494905289	4037494435274	4037494435281	4037494435298	4037494435304	4037494435328	4037494435335		
SAP				116242	116703	116957	120546	100912	100913	100914	100915	100916	100917	100918	100919		

Primena

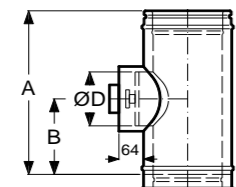
Ova stavka se koristi za obezbeđivanje pristupa ili čišćenja na suvim ili FU aplikacijama pod uslovima negativnog pritiska (N1).

int Ø mm	80	100	130	150	180	200	230	250	300	350	400	450	500	600	700	800	900
ext Ø mm	130	150	180	200	230	250	280	300	350	400	450	500	550	650	750	850	950



Inspection tee + locking band (T200 P1) (SHORT VERSION) - Priključak za inspekciju/čišćenje + spojnica (T200 P1) (KRAĆA VERIJA)

A	288	288	288	305	305	355	355										
B	121	121	121	130	130	155	155										
ØD	80	100	130	150	150	200	200										
Weight (kg)	2,0	2,3	1,8	2,2	2,5	4,2	4,6										
EAN	4037494165188	4037494165195	4037494905166	4037494905173	4037494905180	4037494905197	4037494905203										
SAP	100893	100894	100895	100896	100897	100898	101304



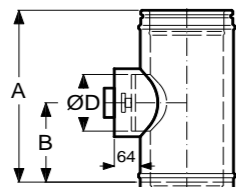
Primena

Ova stavka se koristi za obezbeđivanje pristupa ili čišćenja na vlažnim aplikacijama pod uslovima pozitivnog pritiska (P1).



Inspection tee + locking band (T600 N1) (SHORT VERSION) - Priključak za inspekciju/čišćenje + spojnica (T600 N1) (KRAĆA VERIJA)

A	288	288	288	305	305	355	355										
B	121	121	121	130	130	155	155										
C	80	100	130	150	150	200	200										
Weight (kg)	2,0	2,3	1,8	2,2	2,5	4,2	4,6										
EAN	4037494435182	4037494435199	4037494905234	4037494905241	4037494905258	4037494905265	4037494905272										
SAP	101305	101306	100907	100908	100909	100910	100911



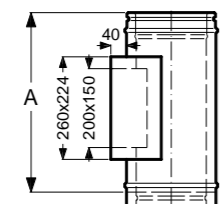
Primena

Ova stavka se koristi za obezbeđivanje pristupa ili čišćenja na suvim ili FU aplikacijama pod uslovima negativnog pritiska (N1).



Inspection tee FU with inner door+locking band (T600 N1 W) - Priključak za inspekciju/čišćenje FU sa unutrašnjim vratancima + spojnica (T600 N1 W)

A			455	455	455	455	455	455	455	455	455	455	455	455	455	455	455
Weight (kg)			4,8	5,0	5,5	5,8	6,4	6,7	7,6	8,5	9,2	9,8	10,4	11,8	13,1	25,5	32,0
EAN			4037494900826	4037494900833	4037494900840	4037494900857	4037494900925	4037494900932	4037494900949	4037494902349	4037494909447	4037494909454	4037494909461	4037494909485	4037494909492	4051921475190	4037494949320
SAP	100920	100921	100922	100923	101307	100924	100925	100926	100927	100928	100929	100930	100931	133162	116507



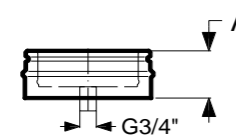
Primena

Ova stavka se koristi za kontrolu pristupa ili čišćenje na suhim ili FU aplikacijama pod uslovima negativnog pritiska (N1). Kontrolna kutija je DW izolovana i ima unutrašnja vrata ..



Tee Plug + drain - Dno sa odvodom bez ploče

A	95	95	95	95	95	95	95	95	95	95	95	95	95	95	95	95	95
Weight (kg)	1,0	1,4	1,7	1,9	2,3	2,6	3,1	3,4	4,1	4,7	5,1	5,2	5,6	6,5	8,2		
EAN	4037494166451	4037494166468	4037494166475	4037494166482	4037494166499	4037494166505	4037494496404	4037494166512	4037494166529	4037494166536	4037494166543	4037494166550	4037494166567	4037494166581	4037494166598		
SAP	101028	101029	101030	101031	101032	101033	101338	101034	101035	101036	101037	101038	101039	101040	101041		



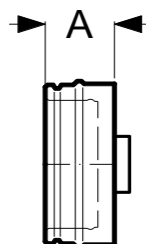
Primena

Ova stavka se koristi u podnožju vertikalnog dimnjaka kako bi se osigurala točka odvoda kišnice i kondenzata. Takođe obezbeđuje pristup inspekciji ili čišćenju. Može se koristiti u suvim i vlažnim uslovima i na primenama pozitivnog i negativnog pritiska.

int Ø mm	80	100	130	150	180	200	230	250	300	350	400	450	500	600	700	800	900
ext Ø mm	130	150	180	200	230	250	280	300	350	400	450	500	550	650	750	850	950



Locking plug - Zatvarač za reviziju/čišćenje okrugli



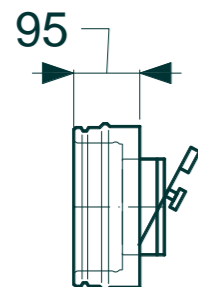
A	95	95	95	95	95	95	95	95	95	95	95	95	95	95	95	95	95
Weight (kg)	1,0	1,4	1,7	1,9	2,3	2,6	3,1	3,4	4,1	4,7	5,1	5,2	5,6	6,5	8,2		
EAN	4037494166307	4037494166314	4037494166321	4037494166338	4037494166345	4037494166352	4037494496671	4037494166369	4037494166376	4037494166383	4037494166390	4037494166406	4037494166413	4037494166437	4037494166444		
SAP	101104	101105	101106	101107	101108	101109	101342	101110	101111	101112	101113	101114	101115	101116	101117		

Primena

Ova stavka se koristi zajedno sa aparatom za sušenje na suvom negativnom pritisku kako bi se omogućio inspekcijski pristup ili čišćenje.



Draught stabiliser - Regulator promaje



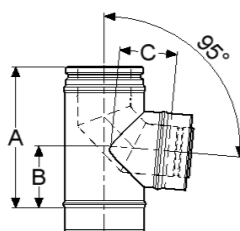
Weight (kg)			0,7	0,8	1,0	1,0	1,2	1,3	1,5	1,8							
EAN			4037494901540	4037494901557	4037494901564	4037494901571	4037494901588	4037494901595	4037494901601	4037494901618							
SAP			101204	101205	101206	101207	101208	101209	101210	101211							

Primena

Ova stavka se koristi zajedno sa t-kom 90 stepeni kako bi se omogućilo regulisanje promaje u sistemu.



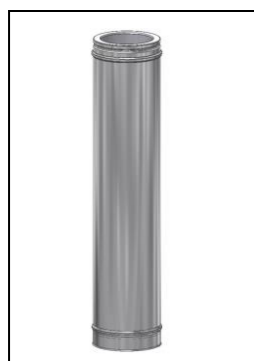
95° Tee Blind with 2 locking bands - 95° slepi priključak + 2 spojnice



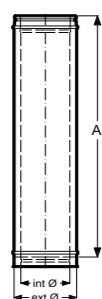
A	291	291	456	456	455	455	455	455	490	540							
B	132	132	215	216	216	217	218	220	245	273							
C	112	123	139	150	167	178	215	220	234	270							
Weight (kg)	1,6	1,9	3,3	3,8	4,5	4,9	5,8	7,2	9,0	11,5							
EAN	4037494931998	4037494932001	4037494932018	4037494932025	4037494932032	4037494932049	4037494932063	4037494932070	4037494932087	4037494932094							
SAP	101880	101881	101882	101883	101884	101885	101886	101887	101888	101889							

Primena

Ovaj proizvod se koristi umesto standardnih 95 ° T za povezivanje dimnih cevi dimnjaka za kondenzacione uređaje. Kondenzat teče iz vertikalnog dela u dimnu cev, a zatim u kondenzacijski kotao.



1000mm pipe + locking band - Cev dužine 1000mm + spojnica



A	955	955	955	955	955	955	955	955	955	955	955	955	955	955	955	955	955
Weight (kg)	4,0	4,7	5,8	6,6	7,7	8,4	9,6	10,3	12,1	14,0	15,8	19,1	21,1	25,1	29,1	42,9	50,5
EAN	4037494164570	4037494164587	4037494164594	4037494164600	4037494164617	4037494164624	4037494494875	4037494164648	4037494164655	4037494164662	4037494164679	4037494164686	4037494164693	4037494164716	4037494164723	4051921475039	4051921475046
SAP	100698	100699	100700	100701	100702	100703	100704	100705	100706	100707	100708	100709	100710	100711	100712	133146	133147

Primena

Ova stavka je najduža raspoloživa dužina cevi u ICS opsegu. Opremljen je standardnom šelnom za zaključavanje. Pogodan za upotrebu bez zaptivača u aplikacijama sa negativnim pritiskom (N1). Dodavanjem dihtunga) na muški kraj cevi može se koristiti kod primene pozitivnog pritiska (P1). Dodavanjem dihtunga na muški kraj spoljašnjeg kućišta, može se konvertovati za primenu na primenama visokog pritiska (H1 - vidi ICS5000)

int Ø mm	80	100	130	150	180	200	230	250	300	350	400	450	500	600	700	800	900
ext Ø mm	130	150	180	200	230	250	280	300	350	400	450	500	550	650	750	850	950

500mm pipe + locking band - 500mm cev + spojnica																	
A	455	455	455	455	455	455	455	455	455	455	455	455	455	455	455	455	455
Weight (kg)	2,0	2,3	2,9	3,3	3,8	4,2	4,7	5,1	6,0	6,9	7,8	9,4	10,4	12,4	14,3	21,1	23,6
EAN	4037494164730	4037494164747	4037494164754	4037494164761	4037494164778	4037494164785	4037494494967	4037494164792	4037494164808	4037494164815	4037494164822	4037494164839	4037494164846	4037494164860	4037494164877	4051921475077	4051921475084
SAP	100684	100685	100686	100687	100688	100689	101288	100690	100691	100692	100693	100694	100695	100696	100697	133150	133151
Primena																	
Ova stavka je srednja dužina cevi u ICS opsegu. Opremljen je standardnom šelnom za zaključavanje. Pogodan za upotrebu bez zaptivača u aplikacijama sa negativnim pritiskom (N1). Dodavanjem dihtunga na muški kraj cevi može se koristiti kod primene pozitivnog pritiska (P1). Dodavanjem dihtunga na muški kraj spoljašnjeg kućišta, može se konvertovati za primenu na primenama visokog pritiska (H1 - vidi ICS5000)																	

250mm pipe + locking band - 250mm cev + spojnica																	
A	205	205	205	205	205	205	205	205	205	205	205	205	205	205	205	205	205
Weight (kg)	1,0	1,1	1,4	1,6	1,9	2,0	2,3	2,5	2,9	3,4	3,8	4,6	5,1	6,0	7,0	10,4	11,6
EAN	4037494164884	4037494164891	4037494164907	4037494164914	4037494164921	4037494164938	4037494495056	4037494164945	4037494164952	4037494164969	4037494164976	4037494164983	4037494164990	4037494165010	4037494165027	4051921475114	4051921475121
SAP	100670	100671	100672	100673	100674	100675	101287	100676	100677	100678	100679	100680	100681	100682	100683	133154	133155
Primena																	
Ova stavka je druga najkraća dužina cevi u ICS opsegu. Opremljen je standardnom šelnom za zaključavanje. Pogodan za upotrebu bez zaptivača u aplikacijama sa negativnim pritiskom (N1). Dodavanjem dihtunga na muški kraj cevi može se koristiti kod primene pozitivnog pritiska (P1). Dodavanjem pritiska na muški kraj spoljašnjeg kućišta, može se konvertovati za primenu na primenama visokog pritiska (H1 - vidi ICS5000)																	

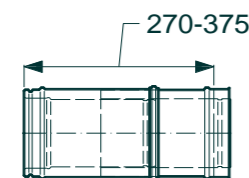
200mm pipe + locking band - 200mm cev + spojnica																	
A	155	155	155	155	155	155	155	155	155	155	155	155	155	155	155	155	155
Weight (kg)	0,8	0,9	1,1	1,3	1,5	1,6	1,8	2,0	2,3	2,7	3,0	4,8	5,3	6,6	7,4		
EAN	4037494167649	4037494167656	4037494167663	4037494167670	4037494167687	4037494167694	4037494495148	4037494167700	4037494167557	4037494167564	4037494167571	4037494167588	4037494167595	4037494167618	4037494167625		
SAP	100656	100657	100658	100659	100660	100661	101286	100662	100663	100664	100665	100666	100667	100668	100669		
Primena																	
Ova stavka je najkraća dužina cevi u ICS opsegu. Opremljen je standardnom šelnom za zaključavanje. Pogodan za upotrebu bez zaptivača u aplikacijama sa negativnim pritiskom (N1). Dodavanjem dihtunga na muški kraj cevi može se koristiti kod primene pozitivnog pritiska (P1). Dodavanjem pritiska na muški kraj spoljašnjeg kućišta, može se konvertovati za primenu na primenama visokog pritiska (H1 - vidi ICS5000)																	

Adj. pipe + locking band 195-250 mm - podesiva cev 195-250mm + spojnica																	
Weight (kg)	1,6	1,8	2,3	2,5	3,0	3,2	3,7	3,9	4,6	5,4	6,1	6,8	7,5	8,9	10,3		
EAN	5035944314963	5035944320605	5035944320612	5035944320629	5035944320636	5035944320643	5035944320650	5035944320667	5035944320674	4037494439579	4037494439586	4037494439593	4037494439609	4037494439623	4037494439630		
SAP	112821	118924	114523	114975	115450	115885	116270	116481	117047	117402	117775	118009	118196	118580	113599		
Primena																	
Ova stavka je najkraća podesiva dužina cevi u ICS opsegu. Opremljen je standardnom šelnom za zaključavanje i poklopcem koji pokriva spoj u sredini cevi. Pogodan za upotrebu bez zaptivača u aplikacijama sa negativnim pritiskom (N1). Dodavanjem 3 dihtunga na muške krajeve cevi može se koristiti kod primene pozitivnog pritiska (P1). Podešavanje se vrši pomeranjem dve polovine cevi, uklanjanjem izolacije od gornje polovine do dela, a zatim ponovnim sklapanjem cevi. Podesive cevi nisu nosive i ako se koriste u vertikalni moraju se koristiti zajedno sa zidnim nosačem.																	

int Ø mm	80	100	130	150	180	200	230	250	300	350	400	450	500	600	700	800	900
ext Ø mm	130	150	180	200	230	250	280	300	350	400	450	500	550	650	750	850	950



Adj. pipe + locking band 270-375 mm - podesiva cev 270-375mm + spojnica



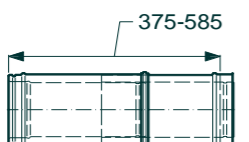
Weight (kg)	2,2	2,5	3,1	3,5	4,1	4,5	5,1	5,5	6,4	7,4	8,4	9,4	10,4	12,3	14,3		
EAN	5035944170439	5035944170446	5035944170453	5035944170460	5035944170477	5035944170484	5035944170491	5035944170507	5035944170514	4037494439500	4037494439517	4037494439524	4037494439531	4037494439555	4037494439562		
SAP	100713	100714	100715	100716	100717	100718	101289	100719	100720	100721	100722	100723	100724	100725	100726		

Primena

Ova stavka je srednja podesiva dužina cevi u ICS opsegu. Opremljen je standardnom šelnom za zaključavanje i poklopcem koji pokriva spoj u sredini cevi. Pogodan za upotrebu bez zaptivača u aplikacijama sa negativnim pritiskom (N1). Dodavanjem 3 dihtunga na muške krajeve cevi može se koristiti kod primene pozitivnog pritiska (P1). Podešavanje se vrši pomeranjem dve polovine cevi, uklanjanjem izolacije od gornje polovine do dela, a zatim ponovnim sklapanjem cevi. Podesive cevi nisu nosive i ako se koriste u vertikali moraju se koristiti zajedno sa zidnim nosačem.



Adj. pipe + locking band 375-585 - podesiva cev 375-585mm + spojnica



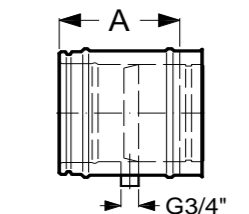
Weight (kg)	3,0	3,6	4,4	4,9	5,8	6,3	7,2	7,7	9,0	10,4	11,9	13,2	14,6	17,3	20,1		
EAN	5035944320766	5035944320773	5035944316158	5035944316165	5035944316172	5035944316189	5035944316196	5035944316202	5035944316219	4037494439647	4037494439654	4037494439661	4037494439678	4037494439692	4037494439708		
SAP	115682	116193	116882	117207	117556	117873	118141	118305	118639	113624	113731	113870	113941	114085	115486		

Primena

Ova stavka je maksimalna podesiva dužina cevi u ICS opsegu. Opremljen je standardnom šelnom za zaključavanje i poklopcem koji pokriva spoj u sredini cevi. Pogodan za upotrebu bez zaptivača u aplikacijama sa negativnim pritiskom (N1). Dodavanjem 3 dihtunga na muške krajeve cevi može se koristiti kod primene pozitivnog pritiska (P1). Podešavanje se vrši pomeranjem dve polovine cevi, uklanjanjem izolacije od gornje polovine do dela, a zatim ponovnim sklapanjem cevi. Podesive cevi nisu nosive i ako se koriste u vertikali moraju se koristiti zajedno sa zidnim nosačem.



250mm pipe with condensate drain + locking band - 250mm cev sa otvorom za kondenzat + spojnica



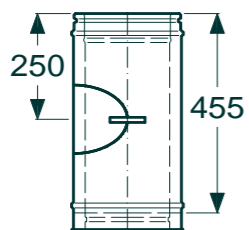
A	205	205	205	205	205	205	205	205	205	205	205	205	205	205	205		
Weight (kg)	1,0	1,2	1,5	1,7	2,0	2,1	2,4	2,6	3,0	3,5	4,0	4,7	5,2	6,1	7,1		
EAN	4037494495995	4037494162408	4037494162415	4037494162422	4037494162439	4037494162446	4037494496008	4037494162453	4037494162460	4037494162477	4037494162484	4037494162491	4037494162507	4037494162521	4037494162538		
SAP	101154	101155	101156	101157	101158	101159	101359	101160	101161	101162	101163	101164	101165	101166	101167		

Primena

Ova stavka se može koristiti u horizontalnoj spojnoj dimovodnoj cevi ili u vertikalnom dimnjaku i koristi se za hvatanje i ispuštanje viška kišnice i / ili kondenzata.



Inspection pipe + locking band - Cev sa otvorom (sa poklopcem) za inspekciju/reviziju + spojnica

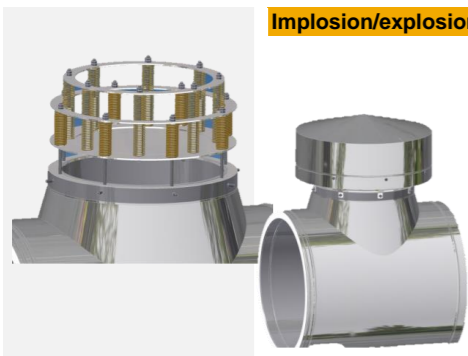


Weight (kg)			2,9	3,3	3,8	4,2	4,6	5,1	6,0								
EAN			5035944537393	5035944537409	5035944537416	5035944537423	5035944537430	5035944537447	5035944537454								
SAP	115391	115905	116364	116717	117046	117323	117693

Primena

Ovaj proizvod se može koristiti kao estetska alternativa za inspeksijski aparat na primenama suvog negativnog pritiska. Opremljen je standardnom šelnom za zaključavanje.

int Ø mm	80	100	130	150	180	200	230	250	300	350	400	450	500	600	700	800	900
ext Ø mm	130	150	180	200	230	250	280	300	350	400	450	500	550	650	750	850	950



Implosion/explosion valves - Eksplozivno/implozivni ventil

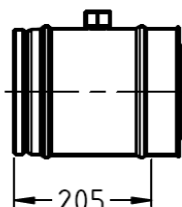
Dk1														600	600	600	600	700	800	900	
Weight (kg)																					
EAN														4051921684622	4051921684639	4051921684646	4051921684660	4051921684684	4051921620798	4051921620811	
SAP	***	***	***	***	***	***	***	***	***	***	***	***	***	149607	149608	149609	149611	149613	143679	143681	

Primena

Zaštita dimnjaka od abnormalnog rada [eksplozija 10 000 Pa, implozija 600 Pa.]

Implozija - ovo sprečava Joukowsky shock. Primer: ako je naglo prekinut dotok vazduha u ložištu (prim. iznenadni nestanak struje), negativni pritisak u dimnjaku može izazvati deformaciju cevi ...

Eksplozija. Primer: u dimnjaku se može pojaviti neizgoreno gorivo, što nosi opasnost od eksplozije.

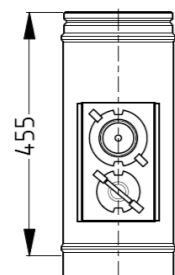


Smoke sample tee (1 test point) + locking band - Cev sa otvorom za uzorkovanje/testiranje dimnih gasova (jedna ispitna tačka) + spojnica

Weight (kg)	1,0	1,2	1,5	1,7	2,0	2,1	2,4	2,6	3,0	3,5	4,0	4,7	5,2	6,1	7,1		
EAN	4037494167038	4037494167045	4037494167052	4037494167069	4037494167076	4037494167083	4037494496091	4037494167090	4037494167106	4037494167113	4037494167120	4037494167137	4037494167144	4037494167168	4037494167175		
SAP	101140	101141	101142	101143	101144	101145	101343	101146	101147	101148	101149	101150	101151	101152	101153		

Primena

Ova stavka se koristi kako bi se omogućilo uzorkovanje dimnih gasova tamo gde je potrebno.

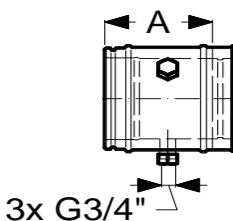


Smoke sample tee (1 test point) + locking band - Cev sa otvorom za uzorkovanje/testiranje dimnih gasova (jedna ispitna tačka) + spojnica

Weight (kg)	2,2	2,6	3,2	3,6	4,2	4,6	5,2	5,6	6,6	7,7	8,8	9,9	11,0	13,1	15,3	25,3	29,1
EAN	4037494901069	4037494901076	4037494901083	4037494901090	4037494901106	4037494901113	4037494901120	4037494901137	4037494901144	4037494905647	4037494905654	4037494905661	4037494905678	4037494905692	4037494905708	-	-
SAP	115351	115775	116268	116608	117033	117206	117476	117642	118008	118334	118553	118718	113632	113792	113928		

Primena

Ova stavka se koristi kako bi se omogućilo uzorkovanje dimnih gasova tamo gde je potrebno.





Smoke sample tee (3 Test Points) + locking band - Cev sa otvorom za uzorkovanje/testiranje dimnih gasova (tri ispitne tačke) + spojnica


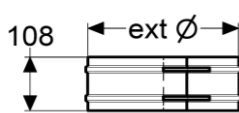
A	205	205	205	205	205	205	205	205	205	205	205	205	205	205	205	205	
Weight (kg)	1,1	1,3	1,6	1,8	2,0	2,2	2,5	2,7	3,2	3,7	4,2	4,9	5,4	6,4	7,4		
EAN	4037494416433	4037494416440	4037494416457	4037494416464	4037494416471	4037494416488	4037494416495	4037494416501	4037494416518	4037494416525	4037494416532	4037494416549	4037494416556	4037494416570	4037494416587		
SAP	101344	101345	101346	101347	101348	101349	101350	101351	101352	101353	101354	101355	101356	101357	101358		


Primena


Ova stavka je obavezna na slovačkom tržištu. Koristi se za uzimanje uzoraka dimnih gasova tamo gde je potrebno.

int Ø mm	80	100	130	150	180	200	230	250	300	350	400	450	500	600	700	800	900
ext Ø mm	130	150	180	200	230	250	280	300	350	400	450	500	550	650	750	850	950


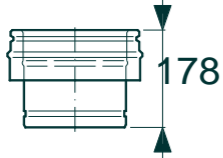
Standard Locking band - Standardna spojnica																		
 	Weight (kg)	0,2	0,2	0,2	0,3	0,3	0,3	0,3	0,4	0,4	0,5	0,5	0,6	0,6	0,7	0,8		
	EAN	4037494177860	4037494177877	4037494177884	4037494177891	4037494177907	4037494177914	4037494177921	4037494177938	4037494177945	4037494177952	4037494177969	4037494177976	4037494177983	4037494181607	4037494178010		
	SAP	104418	104419	104420	104421	104422	104423	104424	104425	104426	101118	101119	101120	101121	104427	104478		
Primena																		
Ova stavka (šelna) se isporučuje sa svakom izolovanom komponentom, koja ima ženski oblik na spoljašnjem kućištu, npr. kišne kape, cevi, T-komade, kolena, gornje ploče itd. prema evropsim normama. Tamo gde je potrebna veća konstrukciona podrška, potrebno je koristiti šelnu za blokiranje konstrukcije (strukturalna spojnica). Pogledajte Informacije o opterećenju spojeva.																		

Structural Locking band - Statička (strukturalna) spojnica																		
 	Weight (kg)	0,3	0,3	0,4	0,4	0,4	0,5	0,5	0,5	0,6	0,7	0,7	0,8	0,9	1,0	1,1		
	EAN	4037494178027	4037494178034	4037494178041	4037494178058	4037494178065	4037494178072	4037494178089	4037494178096	4037494178102	4037494178119	4037494178126	4037494178133	4037494178140	4037494178164	4037494178171		
	SAP	101124	101125	101126	101127	101128	101129	101130	101131	101132	101133	101134	101135	101136	101138	101139		
Primena																		
Ova stavka se koristi na mestima gde je potrebno dodatno strukturalno (statičko) ojačanje spojeva.																		

Silicone gasket kit - Silikonski dihtung kit																	
	Weight (kg)																
	EAN	4037494947692	4037494933756	4037494947722	4037494947746	4037494947760	4037494947777		4037494947784	4037494947791	4037494947807						
	SAP	109706	101816	109711	109688	109689	109715	...	109720	109716	109723	
Primena																	
Silikonski dihtung za dihtovanje spoja cevi može se dodati standardnim komponentama ICS25 (cevi, T-komadi, kolena, gornje ploče, stezaljke) za pretvaranje komponenti za upotrebu na vlažnim pozitivnim pritiscima (P1). Silikonski dihtung je pogodan za upotrebu na gasnim aplikacijama, pri čemu je Viton dihtung poželjan za primenu nafte.																	

Viton gasket - Viton dihtung																	
	Weight (kg)																
	EAN	4037494947579	4037494947586	4037494947609	4037494947623	4037494947647	4037494947654		4037494947661	4037494947678	4037494947685						
	SAP	109708	109693	109718	109721	109698	109701	...	109705	109710	109719	
Primena																	
Viton dihtung za dihtovanje spoja cevi može se dodati standardnim komponentama ICS25 (cevi, T-komadi, kolena, gornje ploče, stezaljke) za pretvaranje komponenti za upotrebu na primenama vlažnog pozitivnog pritiska (P1). Viton dihtung je pogodna za upotrebu na gas i naftu.																	

int Ø mm	80	100	130	150	180	200	230	250	300	350	400	450	500	600	700	800	900
ext Ø mm	130	150	180	200	230	250	280	300	350	400	450	500	550	650	750	850	950

Appliance connector - Nastavak (priključak) za kotao DW/SW

Weight (kg)	0,4	0,5	0,6	0,7	0,9	0,9	1,1	1,2	1,4	1,6	1,8		2,2	2,5	2,9		
EAN	5035944173522	5035944173539	5035944173553	5035944173560	5035944173577	5035944173584	5035944173591	5035944173607	5035944173614	4037494909898	4037494909904		4037494909928	4037494909935	4037494909942		
SAP	110466	110688	110916	111158	111468	111593	111960	112147	112636	112881	113163	...	114400	114960	115379		

Primena

Ovo je potpuno izolovani element, koji ima suženu cev i koristi se za direktno povezivanje na priključak aparata za grejanje.


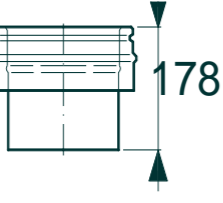



Appliance connector (econ) - Nastavak (priključak) za kotao SW/SW

Weight (kg)	0,2	0,3	0,4	0,5	0,6	0,7	0,8	0,9	1,2								
EAN	5035944528759	5035944528766	5035944528773	5035944528780	5035944528797	5035944528803	5035944528810	5035944528827	5035944528834								
SAP	109926	110046	110293	110509	110771	110921	111325	111519	112111		

Primena

Ovo je neizolovana stavka, koja se spaja direktno na priključak uređaja. Čelični prsten blokira izolaciju sedeće ICS komponente.


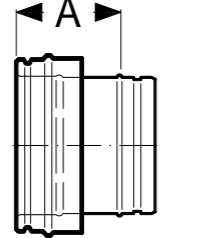



ICS app conn (Plain End) - ICS nastavak priključka za priрубnicu

Weight (kg)	0,4	0,5	0,6	0,7	0,9	0,9	1,1	1,2	1,4	N/A	N/A	N/A	N/A	N/A		
EAN	4037494901762	4037494901779	4037494901786	5035944178794	5035944178800	5035944178817	5035944178824	5035944178831	5035944178848	4037494901793	4037494923580	4037494923597	4037494923603	4037494923610		
SAP	110415	110635	110858	112072	112879	112071	114245	112761	113103	115414	116191	116595	116930	117403	...	

Primena

Ova stavka se koristi u vezi sa priрубnicom, koja će biti dizajnirana tako da odgovara priрубnici koju isporučuje proizvođač generatora. Šablon za priрубnicu je prikazan na tablom označenom šablonu za priрубnicu (vidi ICS5000). Priрубnica će biti napravljena u skladu sa dizajnom šablona, a priрубnica će biti zavarena na ovaj adapter, koji će zatim biti obezbeđen kao jedan artikl.

Male Prima Plus - ICS connector - ICS nastavak priključka SW/DW

A	150	150	150	150	150	150	150	150	150	150	150	150	150	150	150	150	150
Weight (kg)	0,5	0,6	0,7	0,8	0,9	1,0	1,2	1,3	1,5	1,8	2,1	3,0	3,4	4,0	4,6	5,4	6,1
EAN	4037494163641	4037494163658	4037494163665	4037494163672	4037494163689	4037494163696	4037494496183	4037494163702	4037494163719	4037494163726	4037494163733	4037494163740	4037494163757	4037494163771	4037494163788	4051921699053	4051921699077
SAP	101176	101177	101178	101179	101180	101181	101360	101182	101183	101184	101185	101186	101187	101188	101189	152454	152456

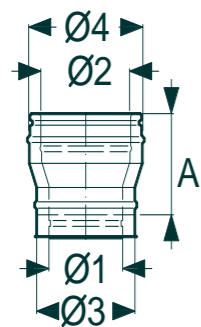
Primena

Ovaj adapter obezbeđuje standardni priključak sistema Prima Plus SW na ICS25

int Ø mm	80	100	130	150	180	200	230	250	300	350	400	450	500	600	700	800	900
ext Ø mm	130	150	180	200	230	250	280	300	350	400	450	500	550	650	750	850	950



Increaser + locking band - Proširenje preseka elementa ICS



int Ø1 mm	80	100	130	150	180	200	230	250	300	350	400	450					
ext Ø3 mm	130	150	180	200	230	250	280	300	350	400	450	500					
int Ø2 mm	100	130	150	180	200	230	250	300	350	400	450	500					
ext Ø4 mm	150	180	200	230	250	280	300	350	400	450	500	550					
A	180	180	180	180	180	180	180	190	190	190	190	190					
Weight (kg)	1,1	1,4	1,6	1,9	2,0	2,3	2,5	3,1	3,6	4,1	4,5	5,0					

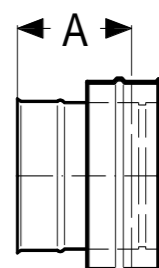
EAN	5035944278722	5035944278739	5035944278746	5035944278753	5035944278760	5035944278784	5035944278791	5035944278098	4037494900994	4037494901007	4037494901014	4037494901021					
SAP	101890	101891	101892	101893	101894	101895	101896	101897	101898	101899	101900	101901		

Primena

Ovaj izolovani element se koristi za povećanje od jednog prečnika do sledećeg najvećeg prečnika ICS25



ICS - Prima SW + locking band / Übergang EW-DW - ICS nastavak priključka DW/SW



A	155	155	155	155	155	155	155	155	155	155	155	155	155	155	155	155	155
Weight (kg)	0,5	0,6	0,7	0,8	0,9	1,0	1,2	1,3	1,5	1,7	1,9	2,9	3,2	3,8	4,4	5,4	6,1

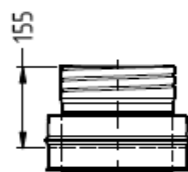
EAN	4037494163498	4037494163504	4037494163511	4037494163528	4037494163535	4037494163542	4037494496275	4037494163559	4037494163566	4037494163573	4037494163580	4037494163597	4037494163603	4037494163627	4037494163634	-	-
SAP	101190	101191	101192	101193	101194	101195	101361	101196	101197	101198	101199	101200	101201	101202	101203	-	-

Primena

Ova stavka se koristi za povezivanje sa ICS25 na proizvodni program Prima Plus SW. Primer gde se ICS25 koristi kao spojna cev za povezivanje dimnih gasova sa Prima Plus-om koji se koristi za povezivanje postojećeg dimnjaka.



ICS - Flex + locking band - Prelaz ICS na T_Flex



Weight (kg)			0,7	0,8	0,9	1,0	1,2	1,3	1,5								
-------------	--	--	-----	-----	-----	-----	-----	-----	-----	--	--	--	--	--	--	--	--

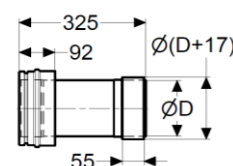
EAN			5035944174581	5035944174598	5035944174604	5035944174611	5035944174628	5035944174635	5035944174642								
SAP	111031	111281	111535	111743	112043	112255	112770

Primena

Ova stavka se koristi za povezivanje sa ICS25 na proizvodni program TecnoFlex. Primer gdje se ICS25 koristi kao spojna cev za povezivanje s TecnoFlex-om koji se koristi za povezivanje postojećeg dimnjaka.



SW Sleeved Adaptor to ICS - Veza crna cev na ICS25



A		325	325	325	325	325	325	325	325	325	325	325	325	325	325		
ØD (outer)		93	123	143	123	143	153	173	143	153	173	193	173	193			
Weight (kg)		1,2	1,3	1,4	1,4	1,5	1,5	1,7	1,7	1,7	1,8	1,9	1,9	2,0			

EAN		4037494180983	4037494159460	4037494159477	4037494159484	4037494159491	4037494159507	4037494159514	4037494159521	4037494159538	4037494159545	4037494159552	4037494159569	4037494159576			
SAP	...	101168	101169	104481	101170	101171	104483	104484	101172	104485	101173	104486	101174	101175	...		

Primena

Ova stavka se koristi da obezbedi vezu od povezujuće dimovodne cevi koja nije Schiedel, kao što je crna cev na ICS25

Schiedel ICS 25

Inox dvozidni izolovani dimnjački sistem

SCHIEDEL

ICS 25

SCHIEDEL

int Ø mm	80	100	130	150	180	200	230	250	300	350	400	450	500	600	700	800	900
ext Ø mm	130	150	180	200	230	250	280	300	350	400	450	500	550	650	750	850	950



Adjustable DW sleeved adaptor to ICS - Podesiva cev sa adapterom

A			390-475	390-475	390-475	390-475	390-475	390-475	390-475	390-475	390-475						
ØD (outer)			123	123	143	173	143	173	143	173	193						
Weight (kg)			2,8	3,2	3,1	3,1	3,8	3,7	4,4	4,1	4,1						
EAN			4037494161562	4037494161579	4037494161586	4037494161593	4037494161609	4037494161616	4037494161623	4037494161630	4037494161647						
SAP	104487	104488	104489	104490	104491	104492	104493	104494	104495		



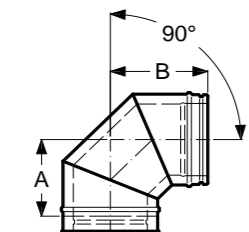
Primena

Ova stavka se koristi da obezbedi konektor povezujuće dimovodne cevi koja nije Schiedel, kao što je crna peč na ICS25. Omogućava podešavanje dužine između 390mm i 475mm. Dostupan samo u prečnicima 130mm - 400mm



90° bend + locking band - 90° Koleno sa spojnicom

A	128	136	152	161	176	188	204	212	237	264	290	396	421	471	522		
B	172	180	196	205	220	232	248	256	281	308	330	434	459	509	560		
Weight (kg)	1,2	1,5	2,0	2,4	3,1	3,4	3,9	4,6	5,8	7,3	9,8	11,6	13,6	18,0	23,0		
EAN	4037494165331	4037494165348	4037494165355	4037494165362	4037494165379	4037494165386	4037494495728	4037494165393	4037494165409	4037494165416	4037494165423	4037494165430	4037494165447	4037494165461	4037494165478		
SAP	100810	100811	100812	100813	100814	100815	101297	100816	100817	100818	100819	100820	100821	100822	100823		



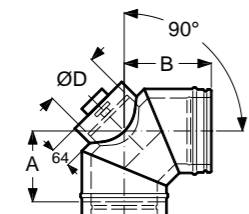
Primena

Ova stavka se koristi za promenu smjera na spojnoj dimovodnoj cevi.



90° pulled inspection bend + locking band (T200 P1) - 90° Koleno sa kontrolnim otvorom + spojnicom (T200 P1)

A	156	155	166	186	183	188	204	212	237	264	290	460	471	493	522		
B	200	199	210	230	227	232	248	256	281	308	330	498	509	531	560		
ØD	80	100	130	150	150	150	150	150	200	200	250	250	250	250	250		
Weight (kg)	1,6	2,0	2,7	3,1	3,7	4,0	3,9	5,1	6,7	8,2	10,3	13,2	15,4	20,3	25,8		
EAN	4037494177310	4037494177334	4037494177358	4037494177372	4037494177396	4037494177419	4037494407783	4037494177433	4037494177457	4037494177471	4037494177488	4037494177495	4037494177501	4037494177525	4037494177532		
SAP	100824	100825	100826	100827	100828	100829	101300	100830	100831	100832	100833	100834	100835	100836	100837		



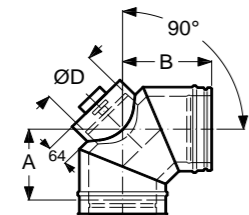
Primena

Ova stavka se koristi za promenu smeru na priključnoj dimovodnoj cevi na aplikacije za vlažni pozitivni pritisak. Čep za zaključavanje na srednjem delu može se ukloniti kako bi se omogućio pregled i pristup čišćenju



90° pulled inspection bend + locking band (T600 N1) - 90° Koleno sa kontrolnim otvorom /VRATANCA/ + spojnicom (T600 N1)

A	156	155	166	186	183	188	204	212	237	264	290	460	471	493	522		
B	200	199	210	230	227	232	248	256	281	308	330	498	509	531	560		
ØD	80	100	130	150	150	150	150	150	200	200	250	250	250	250	250		
Weight (kg)	1,6	2,0	2,7	3,1	3,7	4,0	3,9	5,1	6,7	8,2	10,3	13,2	15,4	20,3	25,8		
EAN	4037494901229	4037494901236	4037494901243	4037494901250	4037494901267	4037494901274	4037494901281	4037494901298	4037494901304	4037494901311	4037494901328	4037494901335	4037494901342	4037494901366	4037494901373		
SAP	101298	101299	100838	100839	100840	100841	100842	100843	100844	100845	100846	100847	100848	100849	100850		



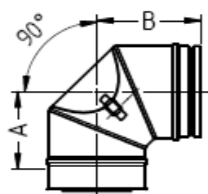
Primena

Ova stavka se koristi za promenu smeru na spojnoj dimovodnoj cevi na suvim ili vlažnim primenama pod pritiskom. Čep za zaključavanje na srednjem delu može se ukloniti kako bi se omogućio pregled i pristup čišćenju

int Ø mm	80	100	130	150	180	200	230	250	300	350	400	450	500	600	700	800	900
ext Ø mm	130	150	180	200	230	250	280	300	350	400	450	500	550	650	750	850	950



90° inspection bend + locking band (T600 N1) - 90° Koleno sa kontrolnim otvorom + spojnicom (T600 N1)



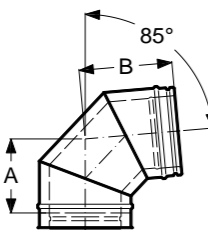
A	128	136	152	161	176	188	204	212	237	264	290	396	421	471	522		
B	172	180	196	205	220	232	248	256	281	308	330	434	459	509	560		
ØD	80	100	110	110	120	120	120	120	120	120	150	150	150	150	150		
Weight (kg)	1,4	1,8	2,4	2,7	3,3	3,6	3,5	4,6	6,1	7,4	9,9	11,6	13,6	18,0	23,0		
EAN	4037494162255	4037494162262	4037494162279	4037494162286	4037494162293	4037494162309	4037494495810	4037494162316	4037494162323	4037494162330	4037494162347	4037494162354	4037494162361	4037494162385	4037494162392		
SAP	112217	109584	109585	109586	109587	109588	116425	109589	117563	118133	118550	113822	119136	115483	115592		

Primena

Ova stavka se koristi za promenu smera na spojnoj dimovodnoj cevi na suvim ili vlažnim primenama pod pritiskom. Čep za zaključavanje na srednjem delu može se ukloniti kako bi se omogućio pregled i pristup čišćenju



85° bend + locking band - 85° Koleno + spojnicom



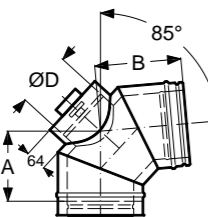
A	126	133	149	158	173	185	199	208	232	258	275	373	398	447	496		
B	170	177	193	202	217	229	243	252	276	302	315	411	436	485	534		
Weight (kg)	1,2	1,5	2,0	2,4	3,1	3,4	3,9	4,6	5,8	7,3	9,7	11,6	13,6	18,0	23,0		
EAN	4037494162545	4037494162552	4037494162569	4037494162576	4037494162583	4037494162590	4037494495544	4037494162606	4037494162613	4037494162620	4037494162637	4037494162644	4037494162651	4037494162675	4037494162682		
SAP	100769	100770	100771	100772	100773	100774	101293	100775	100776	100777	100778	100779	100780	100781	100782		

Primena

Ova stavka se koristi za promenu smera na spojnoj dimovodnoj cevi. Koristi se u kombinaciji sa 95 stepeni kolonom.



85° pulled inspection bend + locking band (T200 P1) - 85° Koleno sa kontrolnim otvorom + spojnicom (T200 P1)



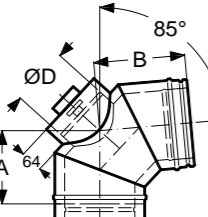
A	153	151	163	182	179	185	199	208	232	258	275	441	452	474	496		
B	197	195	207	226	223	229	243	252	276	302	315	479	490	512	534		
ØD	80	100	130	150	150	150	150	150	200	200	250	250	250	250	250		
Weight (kg)	1,6	2,0	2,7	3,1	3,7	4,0	3,9	5,1	6,7	8,2	10,2	12,8	14,9	19,5	24,9		
EAN	4037494177105	4037494177112	4037494177129	4037494177143	4037494177167	4037494177181	4037494407776	4037494177204	4037494177228	4037494177242	4037494177259	4037494177266	4037494177273	4037494177297	4037494177303		
SAP	100783	100784	100785	100786	100787	100788	101296	100789	100790	100791	100792	100793	100794	100795	100796		

Primena

Ova stavka se koristi za promenu smera na priključnoj dimovodnoj cevi na aplikacije za vlažni pozitivni pritisak. Koristi se u kombinaciji sa 95 stepeni kolonom. Poklopac na srednjem dijelu može biti uklonjen kako bi se omogućio pristup i pregled



85° pulled inspection bend + locking band (T600 N1) - 85° Koleno sa kontrolnim otvorom + spojnicom (T600 N1)

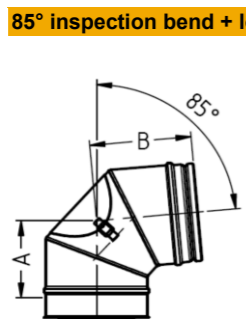


A	153	151	163	182	179	185	199	208	232	258	275	441	452	474	496		
B	197	195	207	226	223	229	243	252	276	302	315	479	490	512	534		
ØD	80	100	130	150	150	150	150	150	200	200	250	250	250	250	250		
Weight (kg)	1,6	2,0	2,7	3,1	3,7	4,0	3,9	5,1	6,7	8,2	10,2	12,8	14,9	19,5	24,9		
EAN	4037494901380	4037494901397	4037494901403	4037494901410	4037494901427	4037494901434	4037494901441	4037494901458	4037494901465	4037494901472	4037494901489	4037494901496	4037494901502	4037494901526	4037494901533		
SAP	101294	101295	100797	100798	100799	100800	100801	100802	100803	100804	100805	100806	100807	100808	100809		

Primena

Ova stavka se koristi za promenu smera na priključnoj dimovodnoj cevi na aplikacije za suvi i vlažni pozitivni pritisak. Koristi se u kombinaciji sa 95 stepeni kolonom. Poklopac na srednjem dijelu može biti uklonjen kako bi se omogućio pristup i pregled

int Ø mm	80	100	130	150	180	200	230	250	300	350	400	450	500	600	700	800	900
ext Ø mm	130	150	180	200	230	250	280	300	350	400	450	500	550	650	750	850	950



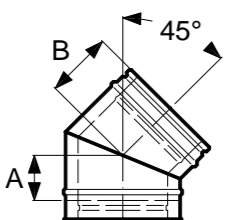
85° inspection bend + locking band (T600 N1) - 85° Koleno sa kontrolnim otvorom + spojnicom (T600 N1)

A	126	133	149	158	173	185	199	208	232	258	275	373	398	447	496		
B	170	177	193	202	217	229	243	252	276	302	315	411	436	485	534		
ØD	80	100	110	110	120	120	120	120	120	120	150	150	150	150	150		
Weight (kg)	1,4	1,8	2,4	2,7	3,3	3,6	3,5	4,6	6,1	7,4	9,7	11,6	13,6	18,0	23,0		

EAN	4037494162859	4037494162866	4037494162873	4037494162880	4037494162897	4037494162903	4037494495636	4037494163405	4037494163412	4037494163429	4037494163436	4037494163443	4037494163450	4037494163474	4037494163481		
SAP	112216	112715	113311	114505	115268	115863	116436	116849	117566	118131	118552	119146	119145	114168	115577		

Primena

Ova stavka se koristi za promenu smera na priključnoj dimovodnoj cevi na aplikacije za suvi i vlažni pozitivni pritisak. Koristi se u kombinaciji sa 95 stepeni kolenom. Poklopac na srednjem dijelu može biti uklonjen kako bi se omogućio pristup i pregled



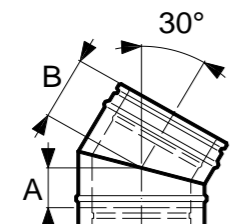
45° bend + locking band - 45° Koleno sa spojnicom

A	70	75	80	85	90	95	105	105	115	130	152	162	172	192	212	270	290
B	110	115	120	125	130	135	145	145	155	170	196	206	216	236	256	315	335
Weight (kg)	0,9	1,1	1,4	1,5	1,8	2,1	2,5	2,8	3,8	4,4	5,0	7,9	9,1	11,9	14,9	42,5	47,7

EAN	4037494165485	4037494165492	4037494165508	4037494165515	4037494165522	4037494165539	4037494495452	4037494165546	4037494165553	4037494165560	4037494165577	4037494165584	4037494165591	4037494165614	4037494165621	4051921475350	4051921475367
SAP	100755	100756	100757	100758	100759	100760	101292	100761	100762	100763	100764	100765	100766	100767	100768	133178	133179

Primena

Ova stavka se koristi promenu smera i u parovima da bi se dobio pomak. Isporučuje se zajedno sa jednom standardnom šelnom za zaključavanje. Takođe se može koristiti u kombinaciji sa 135 stepeni kolenom da bi se obezbedila veza od horizontalne spojne cevi do vertikalnog sistema dimnjaka.



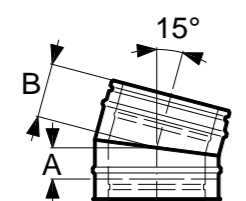
30° bend + locking band - 30° Koleno sa spojnicom

A	55	60	68	70	75	80	80	85	90	100	122	127	132	147	162	200	220
B	95	100	108	110	115	120	120	125	130	140	166	171	176	191	206	245	265
Weight (kg)	0,7	0,9	1,1	1,2	1,8	2,0	2,2	2,4	2,8	4,4	5,0	6,7	7,6	9,8	12,0	38,2	42,9

EAN	4037494165782	4037494165799	4037494165805	4037494165812	4037494165829	4037494165836	4037494495360	4037494165843	4037494165850	4037494165867	4037494165874	4037494165881	4037494165898	4037494165911	4037494165928	4051921475312	4051921475329
SAP	100741	100742	100743	100744	100745	100746	101291	100747	100748	100749	100750	100751	100752	100753	100754	133174	133175

Primena

Ova stavka se koristi promenu smera i u parovima da bi se dobio pomak. Isporučuje se zajedno sa jednom standardnom šelnom za zaključavanje.



15° bend + locking band - 15° Koleno sa spojnicom

A	54,5	55	55	55	60	60	60	65	65	70	87	92	97	107	132	134	144
B	95,5	95	95	95	100	100	100	105	105	110	131	136	147	151	176	178	188
Weight (kg)	0,7	0,9	1,1	1,2	1,4	1,6	1,8	1,9	2,2	2,8	4,0	5,6	6,1	7,5	9,4	33,9	38,0

EAN	4037494165638	4037494165645	4037494165652	4037494165669	4037494165676	4037494165683	4037494495278	4037494165690	4037494165706	4037494165713	4037494165720	4037494165737	4037494165744	4037494165768	4037494165775	4051921475275	4051921475282
SAP	100727	100728	100729	100730	100731	100732	101290	100733	100734	100735	100736	100737	100738	100739	100740	133170	133171

Primena

Ova stavka se koristi promenu smera i u parovima da bi se dobio pomak. Isporučuje se zajedno sa jednom standardnom šelnom za zaključavanje.

int Ø mm	80	100	130	150	180	200	230	250	300	350	400	450	500	600	700	800	900
ext Ø mm	130	150	180	200	230	250	280	300	350	400	450	500	550	650	750	850	950



Ceiling hanger - Prsten za horizontalno vešanje

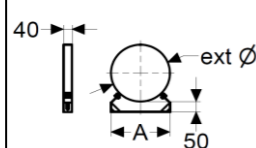
Weight (kg)																	
EAN	5035944258021	5035944246783	5035944157133	5035944157157	5035944157188	5035944157195	5035944157201	5035944157218	5035944157232	4049723830323	4049723830330	4037494925263	4049723830354	4049723830378	4049723830392		
SAP	109920	109995	110118	110199	110392	112037	112279	112503	112870	129129	112863	112864	129789	130034	130243		

Primena

Ovaj proizvod se koristi u kombinaciji sa Unirax-om i navojnim šipkama kako bi se podržala horizontalna vođenja ICS-a od nosivog plafona. Maksimalna udaljenost između nosača je 1.5m.



Wall band 50 mm - Zidni držač dimnjaka 50 mm



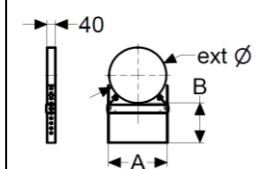
A	134	154	184	204	234	254	284	304	354	404	454	504	554	654	754		
Weight (kg)	0,6	0,7	0,9	1,0	1,1	1,2	1,3	1,4	1,6	1,8	2,0	2,2	2,3	2,6	3,0		
EAN	5035944537041	5035944537065	5035944537089	5035944537096	5035944537102	5035944537119	5035944556387	5035944537126	4037494162910	4037494162927	4037494162934	4037494162941	4037494162958	4037494162972	4037494162996		
SAP	110433	110528	110669	110740	110861	111005	111032	111197	111663	115423	115879	116221	116484	117076	117469		

Primena

Ovaj element se koristi za pričvršćivanje dimnjaka na potporni zid i pruža bočnu podršku samo na fiksnoj udaljenosti od 50 mm. Za informacije o maksimalnom rastojanju između oslonaca pogledajte Informacije o nosaču.



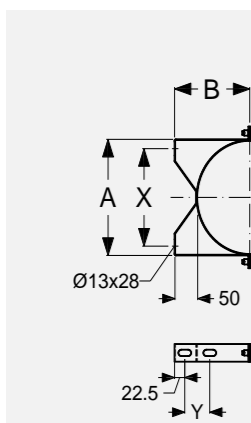
Adjustable wall band 75-300 mm - Zidni držač dimnjaka podešivi 75-300 mm



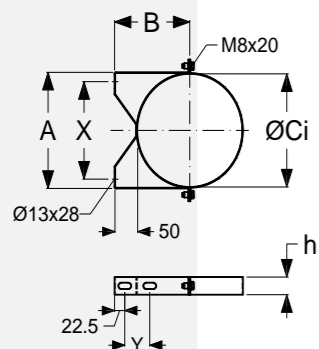
A	138	158	188	208	238	258	288	308	358	408	458	508	558	658	758		
B	75 - 300	75 - 300	75 - 300	75 - 300	75 - 300	75 - 300	75 - 300	75 - 300	75 - 300	75 - 300	75 - 300	75 - 300	75 - 300	75 - 300	75 - 300		
Weight (kg)	1,1	1,3	1,5	1,7	1,9	2,0	2,2	2,3	2,5	2,8	3,0	3,2	3,4	3,7	4,1		
EAN	5035944158291	5035944158314	5035944158338	5035944158352	5035944158376	5035944158390	5035944158413	5035944158437	4037494900406	4037494900413	4037494900420	4037494900437	4037494900444	4037494900468	4037494900482		
SAP	111531	111703	103852	103853	103854	112635	112653	112894	113134	113365	114248	114425	114710	115168	115963		

Primena

Ovaj element se koristi za pričvršćivanje dimnjaka na potporni zid i pruža samo bočnu podršku. Omogućava podešavanje sa fiksne udaljenosti od 75mm do 300mm udaljenosti od zida.



Heavy Duty Wall band (50 mm) - Zidni držač dimnjaka 50 mm HD



A	138	158	188	208	238	258	288	308	358	412	462	512	562	662	762	862	962
B	115,55	126	141	151	166	176	191	201	225	250	275	300	325	375	425	475	5.252
ØCi	131,1	151	181	201	231	251	281	301	350	400	450	501	551	651	750	850	950
X	100,0	120,0	150,0	170,0	200,0	220,0	250,0	270,0	320,0	370,0	420,0	470,0	520,0	620,0	720,0	820,0	920,0
Y	55	55	55	55	55	55	85	85	125	145	145	145	145	145	145	145	145
h	36	36	36	36	36	36	36	36	60	60	60	60	60	60	60	60	60
Weight (kg)	0,4	0,5	0,5	0,6	0,6	0,7	0,6	0,8	0,9	1,3	1,6	2,0	2,1	3,2	4,0	5,3	6,1

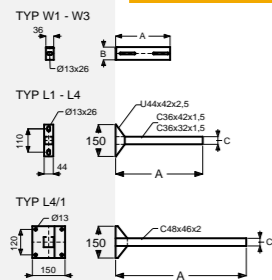
EAN	4037494189986	4037494189993	4037494812013	4037494812020	4037494812037	4037494812044	4037494820216	4037494812051	4037494812068	4037494812075	4037494812082	4037494812099	4037494812105	4037494812129	4037494812143	4037494905142	4051921569189
SAP	101263	101264	101265	101266	101267	101268	101402	101269	101270	101271	101272	101273	101274	101275	101276	114273	143041

Primena

Ovaj element se koristi za pričvršćivanje dimnjaka na potporni zid i pruža bočnu podršku samo na fiksnoj udaljenosti od 50 mm. Može se koristiti u kombinaciji sa zidnim proizvođačima kako bi se omogućila podešavanja udaljenosti od zida (vidi tabele ispod).

int Ø mm	80	100	130	150	180	200	230	250	300	350	400	450	500	600	700	800	900
ext Ø mm	130	150	180	200	230	250	280	300	350	400	450	500	550	650	750	850	950

Structural Wall band extension - Produžetak zidnog držača dimnjaka

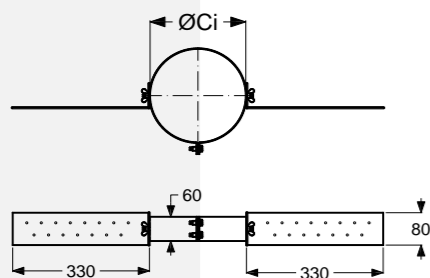


A	130	130	130	130	130	130	176	176	176	250	250	250	250	250	250		
EAN	4051921572547	4051921572547	4051921572547	4051921572547	4051921572547	4051921572547	4051921572554	4051921572554	4051921572554	4051921572561	4051921572561	4051921572561	4051921572561	4051921572561	4051921572561		
SAP	101735	101735	101735	101735	101735	101735	101736	101736	101736	101737	101737	101737	101737	101737	101737		

Primena

Ovi elementi se koriste zajedno sa "Zidnim držačem dimnjaka" kako bi se omogućila različita podešavanja udaljenosti od zida.

Roof support - Krovni držač

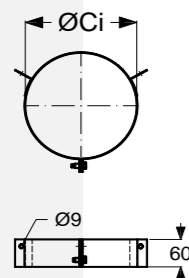


ØCi	130	150	180	200	230	250	280	300	350								
Weight (kg)	1,0	1,1	1,2	1,3	1,3	1,3	1,4	1,4	1,5								
EAN	4037494158418	4037494158425	4037494133187	4037494133194	4037494133200	4037494133217	4037494139738	4037494133224	4037494133231								
SAP	100960	100961	100962	100963	100964	100965	100966	100967	100968		

Primena

Ovaj stavka se koristi za obezbeđivanje dimnjaka sa bočnim osloncem dok prolazi kroz krovni prostor. Traka je stegnuta oko dimnjaka i bočne ploče su pričvršćene za krovne rešetke.

Guy wire bracket - Spojnica za sajlu

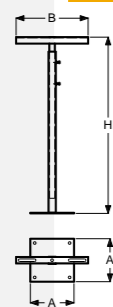


ØCi	130	150	180	200	230	250	300	350	400	450	500	550	650	750			
Weight (kg)	0,4	0,5	0,5	0,5	0,6	0,6	0,7	0,5	0,5	0,5	0,6	0,7	0,9	1,2			
EAN	5035944157713	5035944157737	5035944157768	5035944157775	5035944157782	5035944157799	5035944157812	4037494163313	4037494163320	4037494163337	4037494163344	4037494163351	4037494163375	4037494163399			
SAP	100639	100640	100641	100642	100643	100644	...	100646	100647	100648	100649	100650	100651	100653	100655		

Primena

Ova stavka se koristi za obezbeđivanje nepodržanog dimnjaka sa bočnom podrškom iznad krovnog nivoa. Treba je koristiti u kombinaciji sa žicama ili sa čvrstim nosačima (koje obezbeđuju drugi) koje treba pričvrstiti na nosač, a zatim pričvrstiti na odgovarajuće tačke pričvršćivanja na zgradi kako bi se osigurala stabilnost dimnjaka. Maksimalna udaljenost između nosača žice je 1,5m.

Telescopic support - Teleskopski držač



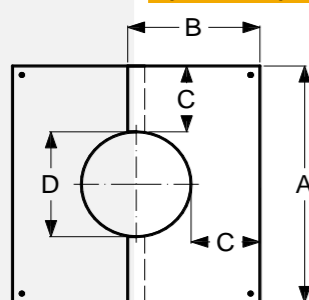
A				200													
B				230													
H				785 - 1300										840 - 1300			
Weight (kg)				3,0										5,0			
EAN	4037494155844	4037494155844	4037494155844	4037494155844	4037494155844	4037494155844	4037494155851	4037494155851	4037494155851	4037494155851	4037494155868	4037494155868	4037494155868	4037494155868	4037494155868	4037494155868	
SAP	100636	100636	100636	100636	100636	100636	100637	100637	100637	100637	100638	100638	100638	100638	100638	100638	

Primena

Ova stavka se koristi u kombinaciji sa "Nießing type wall band" i koristi se za podršku horizontalnim prolazima ICS-a sa poda.

int Ø mm	80	100	130	150	180	200	230	250	300	350	400	450	500	600	700	800	900
ext Ø mm	130	150	180	200	230	250	280	300	350	400	450	500	550	650	750	850	950

2 piece roof plate 0° - 30° - Dvodelna krovna ploča 0° - 30°



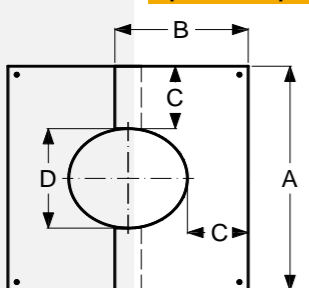
A	630	650	680	700	730	750	780	800	850	900							
B	325	337	354	366	383	395	424	424	453	484							
C	247,5	248	248	248	248	248	248	248	248	248							
D	135	155	185	205	235	255	285	305	355	405							
Weight (kg)	1,0	1,1	1,2	1,4	1,6	1,8	N/A	2,0	2,4	2,4							

EAN	4037494155516	4037494155523	4037494155530	4037494155547	4037494155554	4037494155561	4037494183311	4037494155578	4037494163009	4037494163016							
SAP	111670	111925	112085	112545	112948	113203	101090	114181	114451	114803

Primena

Ovaj element zatvara prolaz dimnjaka dok prodire na donju stranu krova.

2 piece roof plate 30° - 45° - Dvodelna krovna ploča 30° - 45°



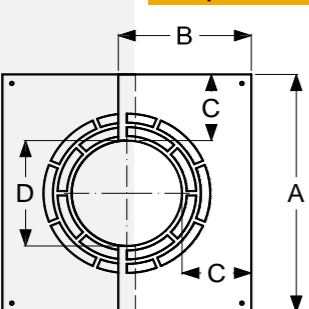
A	630	650	680	700	730	750	780	800	850	900							
B	343	357	378	392	414	428	449	463	499	534							
C	247,5	248	248	248	248	248	248	248	248	248							
D	135	155	185	205	235	255	285	305	355	405							
Weight (kg)	1,0	1,1	1,2	1,4	1,6	1,8	N/A	2,0	2,2	2,4							

EAN	4037494155608	4037494155615	4037494155622	4037494155639	4037494155646	4037494155653	4037494183328	4037494155660	4037494163023	4037494163030							
SAP	111625	111920	112076	112547	112921	113204	101100	114183	114454	114804

Primena

Ovaj element zatvara prolaz dimnjaka dok prodire na donju stranu krova.

Roof plate 0° - 30° ventilated - Ventilirajuća krovna ploča 0° - 30°



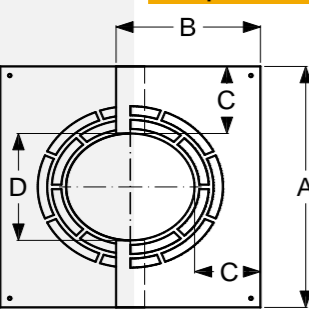
A	430	450	480	500	530	550	580	600	650	700							
B	225	237	254	266	283	295	312	324	353	384							
C	147,5	148	148	148	148	148	148	148	148	148							
D	135	155	185	205	235	255	285	305	355	405							
Weight (kg)																	

EAN	4037494179109	4037494179116	4037494179123	4037494179130	4037494179147	4037494179154	4037494183298	4037494179161	4037494179178	4037494179185							
SAP	104398	104399	104400	104401	104402	104403	104404	104405	104406	104407

Primena

Ovaj element zatvara prolaz dimnjaka dok prodire na donju stranu krova. Pomaže u sprečavanju stvaranja toplote u ovom području.

Roof plate 30° - 45° ventilated - Ventilirajuća krovna ploča 30° - 45°



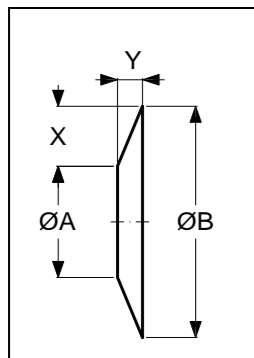
A	430	450	480	500	530	550	580	600	650	700							
B	243	257	278	292	314	328	349	363	399	434							
C	147,5	148	148	148	148	148	148	148	148	148							
D	135	155	185	205	235	255	285	305	355	405							
Weight (kg)																	

EAN	4037494179192	4037494179208	4037494179215	4037494179222	4037494179239	4037494179246	4037494183304	4037494179253	4037494179260	4037494179277							
SAP	104408	104409	104410	104411	104412	104413	104414	104415	104416	104417

Primena

Ovaj element zatvara prolaz dimnjaka dok prodire na donju stranu krova. Pomaže u sprečavanju stvaranja toplote u ovom području.

int Ø mm	80	100	130	150	180	200	230	250	300	350	400	450	500	600	700	800	900
ext Ø mm	130	150	180	200	230	250	280	300	350	400	450	500	550	650	750	850	950



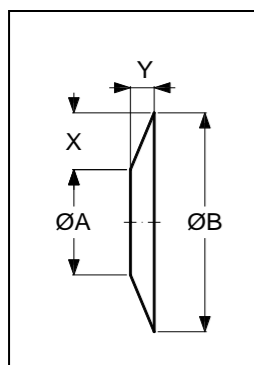
Trim collar DW, SW, EW - DW Trim Collar (Narrow) - Zidna rozeta (srednja širina)

ØA	130	150	180	200	230	250	280	300	350								
ØB	400	420	450	470	500	520	550	570	620								
X	135	135	135	135	135	135	135	135	135								
Y	54	54	54	54	54	54	54	54	54								
Weight (kg)	0,7	0,8	0,4	0,5	0,5	0,5	0,5	0,5	0,6								

EAN	4037494156087	4037494156094	4037494144336	4037494144343	4037494144350	4037494144367	4037494183274	4037494144374	4037494144381								
SAP	104461	104462	105887	105888	105889	105890	104463	105891	105892

Primena

Objumice se koriste tamo gdje dimnjak prodire u zid zgrade. Široka matica se koristi za visokotemperaturne uređaje, gdje je potrebna veća udaljenost od zapaljivih stvari. SW verzija se sme koristiti samo na zidovima bez zapaljivosti, gdje se SW koristi kao spojna cev.



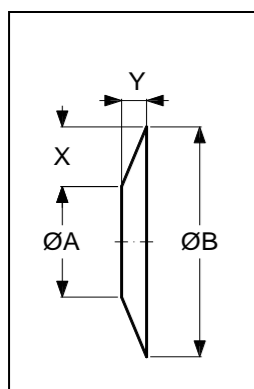
Trim collar DW, SW, EW - DW Trim Collar (Wide) - Zidna rozeta (široka)

ØA			180	200	230	250	280	300	350								
ØB			620	640	670	690	720	740	790								
X			220	220	220	220	220	220	220								
Y			87	87	87	87	87	87	87								
Weight (kg)			1,7	1,8	1,9	2,1	2,2	2,4	2,7								

EAN			4037494161937	4037494161944	4037494161951	4037494161968	4037494183267	4037494161975	4037494161982								
SAP	100944	100945	100946	100947	100948	100949	100950

Primena

Objumice se koriste tamo gdje dimnjak prodire u zid zgrade. Široka matica se koristi za visokotemperaturne uređaje, gdje je potrebna veća udaljenost od zapaljivih stvari. SW verzija se sme koristiti samo na zidovima bez zapaljivosti, gdje se SW koristi kao spojna cev.



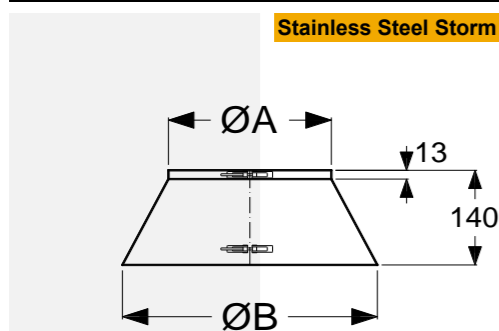
Trim collar DW, SW, EW - SW Trim Collar - Zidna rozeta (uska)

ØA	130	150	180	200	230	250		300									
ØB	300	320	350	370	400	420		470									
X	85	85	85	85	85	85		85									
Y	35	35	35	35	35	35		35									
Weight (kg)	0,3	0,4	0,4	0,5	0,5	0,5		0,6									

EAN	4037494279496	4037494279519	4037494279533	4037494279540	4037494279557	4037494279564		4037494279588									
SAP	100951	100952	100953	100954	100955	100956	...	100958

Primena

Objumice se koriste tamo gdje dimnjak prodire u zid zgrade. Široka matica se koristi za visokotemperaturne uređaje, gdje je potrebna veća udaljenost od zapaljivih stvari. SW verzija se sme koristiti samo na zidovima bez zapaljivosti, gdje se SW koristi kao spojna cev.



Stainless Steel Storm collar - Obruč protiv padavina

ØA	130	150	180	200	230	250	280	300	350	400	450	500	550	650	750		
ØB	270	290	320	340	370	390	420	440	490	540	590	640	690	790	900		
Weight (kg)	0,3	0,3	0,4	0,4	0,4	0,5	0,5	0,5	0,9	1,0	1,1	1,2	1,3	1,5	1,7		

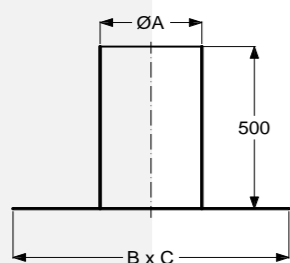
EAN	4037494176832	4037494176849	4037494176856	4037494176863	4037494176870	4037494176887	4037494176900	4037494176924	4037494176955	4037494176979	4037494176986	4037494176993	4037494177006	4037494177020	4037494177044		
SAP	100969	100970	100971	100972	100973	100974	100975	100976	100977	100978	100979	100980	100981	100983	100985		

Primena

Ova stavka se koristi u kombinaciji sa nerđajućim čeličnim ili olovnim oblogama kako bi se osiguralo vodonepropusno zatvaranje oko dimnjaka dok prolazi kroz krov.

int Ø mm	80	100	130	150	180	200	230	250	300	350	400	450	500	600	700	800	900
ext Ø mm	130	150	180	200	230	250	280	300	350	400	450	500	550	650	750	850	950

Stainless steel flat flashing (no storm collar) - Opšivka za 0°

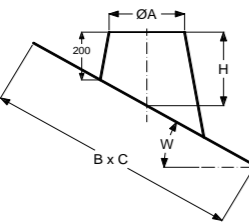
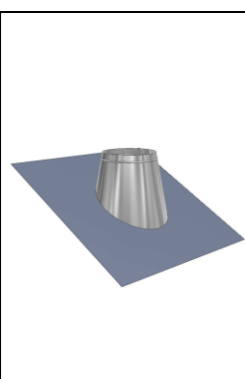


ØA	200	250	300	350	400	450	500	550	600	700	800						
B x C	700	750	800	850	900	950	1.000	1.050	1.100	1.200	1.300						
Weight (kg)	3,9	4,6	5,3	6,1	6,9	7,7	8,6	9,4	10,3	12,2	14,1						
EAN	4037494176146	4037494176146	4037494176153	4037494176153	4037494176160	4037494176160	4037494176177	4037494176177	4037494176184	4037494176191	4037494176207	4037494176214	4037494176221	4037494176245	4037494176252		
SAP	101226	101226	101227	101227	101228	101228	101229	101229	101230	101231	101232	101233	101234	101236	101237		

Primena

Ova stavka se koristi da bi se osiguralo vodonepropusnost oko dimnjaka dok prolazi kroz ravan krov. Koristi se u kombinaciji sa standardnom okapnicom od nerđajućeg čelika (vidi gore), koja se kupuje zasebno.

Lead flashing (no storm collar) - 3°-15° - Opšivka za 3°-15°

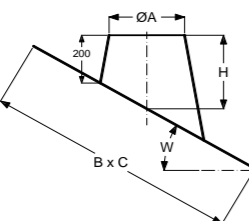
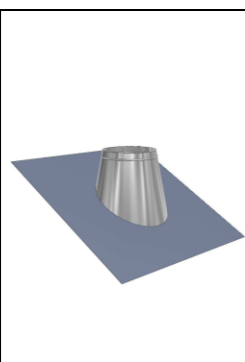


ØA	200	250	300	350	400	450	500	550	600	700	800						
H	224	228	233	237	241	246	250	255	259	268	277						
B x C	830 x 830	880 x 880	940 x 940	990 x 990	1040 x 1040	1100 x 1100	1100 x 1150	1200 x 1250	1250 x 1300	1350 x 1400	1450 x 1500						
Weight (kg)	10,8	13,5	14,6	15,5	18,6	19,8	20,7	23,6	25,6	29,9	34,5						
EAN	4037494176276	4037494176276	4037494176283	4037494176283	4037494176290	4037494176290	4037494176306	4037494176306	4037494176313	4037494176320	4037494415955	4037494415962	4037494415979	4037494415993	4037494416013		
SAP	101239	101239	101240	101240	101241	101241	101242	101242	101243	101244	101370	101371	101372	101374	101376		

Primena

Ovaj proizvod, koji je proizveden sa bazom od olova i konusom od nerđajućeg čelika, koristi se kako bi obezbedio vodonepropusnost oko dimnjaka dok prolazi kroz krov postavljen između 3-15 stepeni. Koristi se u kombinaciji sa standardnom okapnicom od nerđajućeg čelika (vidi gore), koja se kupuje zasebno.

Lead flashing (no storm collar) - 16°-25° - Opšivka za 16°-25°

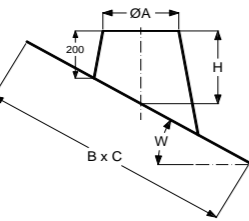
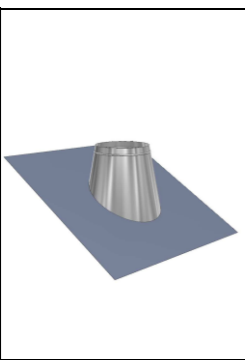


ØA	200	250	300	350	400	450	500	550	600	700	800						
H	249	258	267	277	268	295	304	313	322	340	358						
B x C	850 x 830	910 x 880	970 x 940	1020 x 990	1080 x 1040	1100 x 1100	1200 x 1150	1250 x 1250	1300 x 1300	1420 x 1400	1540 x 1500						
Weight (kg)	11,3	14,1	15,2	16,2	19,6	20,9	22,0	25,0	27,1	31,9	37,2						
EAN	4037494176337	4037494176337	4037494176344	4037494176344	4037494176351	4037494176351	4037494176368	4037494176368	4037494176375	4037494176382	4037494416037	4037494416044	;	4037494416075	4037494416099		
SAP	101245	101245	101246	101246	101247	101247	101248	101248	101249	101250	101378	101379	...	101382	101384		

Primena

Ovaj proizvod, koji je proizveden sa bazom od olova i konusom od nerđajućeg čelika, koristi se kako bi obezbedio vodonepropusnost oko dimnjaka dok prolazi kroz krov postavljen između 16-25 stepeni. Koristi se u kombinaciji sa standardnom okapnicom od nerđajućeg čelika (vidi gore), koja se kupuje zasebno.

Lead flashing (no storm collar) - 26°-35° - Opšivka za 26°-35°

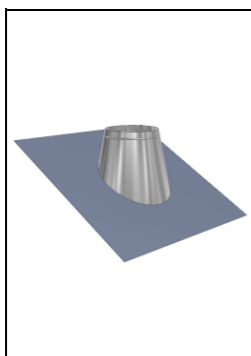


ØA	200	250	300	350	400	450	500	550	600	700	800						
H	278	293	307	321	336	350	365	379	394	422	451						
B x C	900 x 830	960 x 880	1020 x 940	1090 x 990	1150 x 1040	1100 x 1100	1280 x 1150	1350 x 1250	1410 x 1300	1540 x 1400	1670 x 1500						
Weight (kg)	12,1	15,2	16,3	17,6	21,3	22,7	24,1	27,5	29,9	35,3	41,1						
EAN	4037494176399	4037494176399	4037494176405	4037494176405	4037494176412	4037494176412	4037494176429	4037494176429	4037494176436	4037494176443	4037494416112	4037494416129	4037494416136	4037494416150	4037494416174		
SAP	101251	101251	101252	101252	101253	101253	101254	101254	101255	101256	101386	101387	101388	101390	101392		

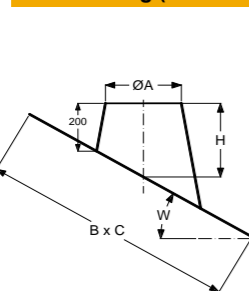
Primena

Ovaj proizvod, koji je proizveden sa bazom od olova i konusom od nerđajućeg čelika, koristi se kako bi obezbedio vodonepropusnost oko dimnjaka dok prolazi kroz krov postavljen između 26-35 stepeni. Koristi se u kombinaciji sa standardnom okapnicom od nerđajućeg čelika (vidi gore), koja se kupuje zasebno.

int Ø mm	80	100	130	150	180	200	230	250	300	350	400	450	500	600	700	800	900
ext Ø mm	130	150	180	200	230	250	280	300	350	400	450	500	550	650	750	850	950



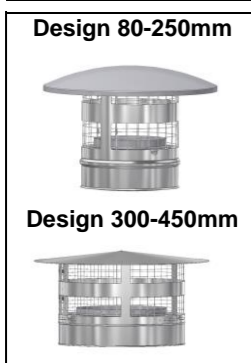
Lead flashing (no storm collar) - 36°-45° - Opšivka za 36°-45°



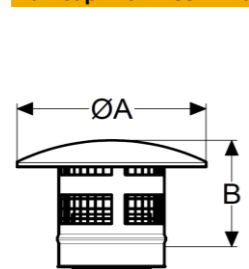
ØA	200	250	300	350	400	450	500	550	600	700	800						
	36°-45°																
H	314	334	355	376	397	418	439	460	481	523	565						
B x C	960 x 830	1040 x 880	1120 x 940	1190 x 990	1270 x 1040	1100 x 1100	1420 x 1150	1500 x 1250	1570 x 1300	1720 x 1400	1880 x 1500						
Weight (kg)	13,4	16,9	18,5	20,0	24,2	25,9	27,7	31,6	34,5	40,8	47,8						
EAN	4037494176450	4037494176450	4037494176467	4037494176467	4037494176474	4037494176474	4037494176481	4037494176481	4037494176498	4037494176504	4037494416198	4037494416204	4037494416211	4037494416235	4037494416259		
SAP	101257	101257	101258	101258	101259	101259	101260	101260	101261	101262	101394	101395	101396	101398	101400		

Primena

Ovaj proizvod, koji je proizveden sa bazom od olova i konusom od nerđajućeg čelika, koristi se kako bi obezbedio vodonepropusnost oko dimnjaka dok prolazi kroz krov postavljen između 36-45 stepeni. Koristi se u kombinaciji sa standardnom okapnicom od nerđajućeg čelika (vidi gore), koja se kupuje zasebno.



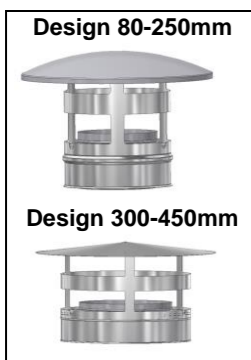
Raincap with mesh + locking band - Kišna kapa sa mrežicom



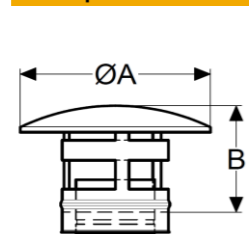
A	266	266	266	362	362	362	362	362	490	570	660	740					
B	210	213	219	213	217	220	225	229	251	257	262	268					
Weight (kg)	1,5	1,7	2,0	2,5	2,9	3,1	3,4	3,6	4,7	5,7	6,3	6,9					
EAN	4037494439838	4037494439845	4037494439852	4037494439869	4037494439876	4037494439883	4037494439890	4037494439906	4037494903827	4037494903834	4037494905715	4037494905722					
SAP	112768	113114	113534	114970	115364	115702	116037	116222	117060	117533	117858	118066		

Primena

Ova stavka se koristi za završetak instalacije i sprečava ulazak kišnice u sistem dimnjaka. Molimo vas da obratite pažnju na svoje nacionalne propise o izgradnji u pogledu visine završetka iznad nivoa krova a s obzirom na dozvoljene vrste goriva. Mreža sprečava ulazak ptica u dimnjak i gnežđenje. Preporučuje se upotreba poklopca bez mrežice na čvrstim gorivima kako bi se izbeglo stvaranje čađi koja ograničava disajne puteve.



Raincap without mesh + locking band Kišna kapa bez mrežice



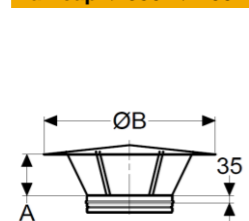
A	266	266	266	362	362	362	362	362	490	570	660	740					
B	210	213	219	213	217	220	225	229	251	257	262	268					
Weight (kg)	1,4	1,5	1,8	2,3	2,6	2,8	3,1	3,3	4,3	5,2	5,7	6,3					
EAN	4037494439913	4037494439920	4037494439937	4037494439944	4037494439951	4037494439968	4037494439975	4037494439982	4037494903841	4037494903858	4037494905739	4037494905746					
SAP	112505	112800	113183	114575	115005	115242	115729	115942	116792	117350	117545	117870		

Primena

Ova stavka se koristi za završetak instalacije i sprečava ulazak kišnice u sistem dimnjaka. Molimo vas da obratite pažnju na svoje nacionalne propise o izgradnji u pogledu visine završetka iznad nivoa krova a s obzirom na dozvoljene vrste goriva. Preporučuje se upotreba kape bez mrežice na čvrstim gorivima kako bi se izbeglo stvaranje čađi koja ograničava disajne puteve.



Raincap Ø350 - Ø700 - Poklopac protiv padavina



ØB				300	360	400	460	500	600	700	800	900	1.000	1.000	1.000		
A				75	90	100	115	125	150	175	200	225	250	300	350		
Weight (kg)																	
EAN				4037494928912	4037494928936	4037494928943	4037494928950	4037494928967	4037494928974	4037494928981	4037494166826	4037494166833	4037494166840	4037494166864	4037494166871		
SAP	110655	110949	111338	111753	112194	112999	114414	100939	100940	100941	100942	100943		

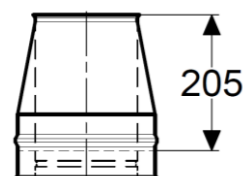
Primena

Ovaj proizvod se koristi kao naknadno rešenje na postojećem dimnjaku sa konusnim terminalom kako bi se smanjio ulazak kiše. Molimo vas da obratite pažnju na svoje nacionalne propise o izgradnji u pogledu visine završetka iznad nivoa krova a s obzirom na dozvoljene vrste goriva.

int Ø mm	80	100	130	150	180	200	230	250	300	350	400	450	500	600	700	800	900
ext Ø mm	130	150	180	200	230	250	280	300	350	400	450	500	550	650	750	850	950



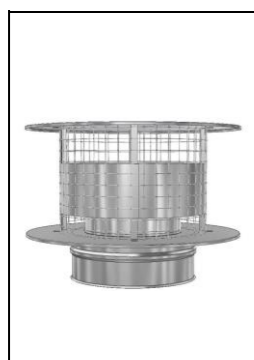
Taper terminal with femal + locking band - Konusni završetak + spojnica



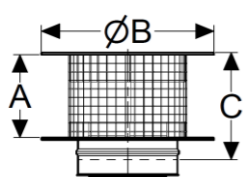
Weight (kg)	0,9	1,1	1,3	1,5	1,7	1,9	2,2	2,3	2,8	3,2	3,6	3,9	4,3	5,2	6,0	10,4	11,6
EAN	4037494166604	4037494166611	4037494166628	4037494166635	4037494166642	4037494166659	4037494495186	4037494166666	4037494166673	4037494166680	4037494166697	4037494166703	4037494166710	4037494166734	4037494166741	4051921475237	4051921475244
SAP	101212	101213	101214	101215	101216	101217	101369	101218	101219	101220	101221	101222	101223	101224	101225	133166	133167

Primena

Ova stavka se koristi za završetak instalacije i omogućava minimalnu otpornost na dimne gasove koji izlaze iz dimnjaka. Molimo da obratite pažnju na vaše nacionalne propise o izgradnji u pogledu visine završetka iznad nivoa krova a s obzirom na dozvoljene vrste goriva. Ova stavka omogućava završetak dimnjaka sa poklopcem protiv padavina (vidi stavku gore Raincap).



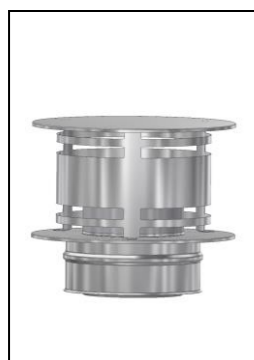
Anti-splash terminal with mesh + locking band - Kišna kapa sa mrežicom AS



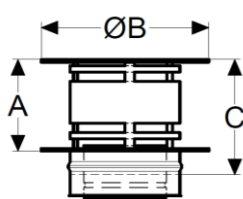
A			130	175	200	240	250	297	346	384	440						
B			250	300	350	400	450	500	600	700	809						
C			180	225	250	290	300	347	396	434	485						
Weight (kg)			1,6	2,0	2,6	3,2	3,9	4,6	6,2	7,9	8,4						
EAN			4037494908341	4037494439289	4037494439296	4037494439302	4037494439319	4037494439326	4037494439333	4037494901823	4037494901830						
SAP			114904	115166	116258	116970	117466	118025	118645	118722	113597						

Primena

Ova stavka se koristi za završetak instalacije i pruža dodatnu zaštitu kako bi se izbegao ulazak kišnice u sistem dimnjaka, dok se minimiziraju problemi povezani s strujanjem vazduha. Molimo vas da obratite pažnju na svoje nacionalne propise o izgradnji u pogledu visine završetka iznad nivoa krova a s obzirom na dozvoljene vrste goriva. Mreža na ovom terminalu služi kao zaštitnik protiv iskre za upotrebu na krovovima od zapaljivih materijala. Treba voditi računa da se dimnjak redovno čisti i da se čađ ne nakuplja na mreži koja ograničava put dimnih gasova.



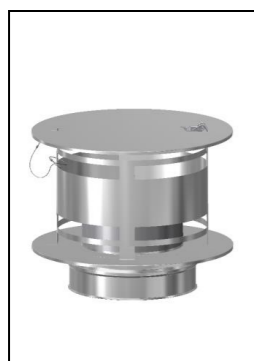
Anti-splash terminal without mesh + locking band - Kišna kapa bez mrežice AS



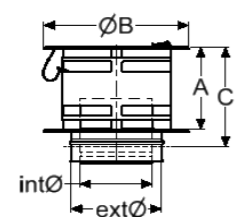
A			130	175	200	240	250	297	346	384	440						
B			250	300	350	400	450	500	600	700	800						
C			180	225	250	290	300	347	396	434	485						
Weight (kg)			1,6	2,0	2,6	3,2	3,8	4,6	6,1	7,8	8,3						
EAN			4037494908358	4037494438770	4037494438787	4037494438794	4037494438800	4037494438817	4037494438824	4037494901861	4037494901878						
SAP			114352	114830	115893	116496	117167	117700	118432	118461	118556						

Primena

Ova stavka se koristi za završetak instalacije i pruža dodatnu zaštitu kako bi se izbegao ulazak kišnice u sistem dimnjaka, dok se minimiziraju problemi povezani s strujanjem vazduha. Molimo vas da obratite pažnju na svoje nacionalne propise o izgradnji u pogledu visine završetka iznad nivoa krova a s obzirom na dozvoljene vrste goriva.



Anti-splash terminal with opening cover + locking band - Kišna kapa bez mrežice ASI sa revizionim poklopcem



A			130	175	200	240	250	297	346	384							
B			250	300	350	400	450	500	600	700							
C			180	225	250	290	300	347	396	434							
Weight (kg)			1,6	2,0	2,6	3,2	3,8	4,6	6,1	7,8							
EAN			4051921087805	4051921087812	4051921087829	4051921087836	4051921087843	4051921087850	4051921087867	4051921087874							
SAP			119017	119016	119015	119014	119013	119012	119011	119010							

Primena

Ova stavka se koristi za završetak instalacije i pruža dodatnu zaštitu kako bi se izbegao ulazak kišnice u sistem dimnjaka, dok se minimiziraju problemi povezani s strujanjem vazduha. Posebnost je gornji poklopac koji se otvara bez uklanjanja cijelog terminala. Omogućava pregled i čišćenje dimnjaka. Molimo vas da obratite pažnju na svoje nacionalne propise o izgradnji u pogledu visine završetka iznad nivoa krova a s obzirom na dozvoljene vrste goriva.

Schiedel ICS 25

Inox dvozidni izolovani dimnjački sistem

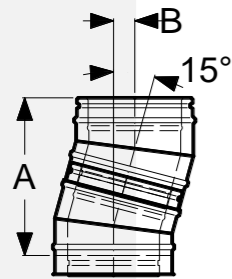
SCHIEDEL

ICS 25

SCHIEDEL

int Ø mm	80	100	130	150	180	200	230	250	300	350	400	450	500	600	700	800	900
ext Ø mm	130	150	180	200	230	250	280	300	350	400	450	500	550	650	750	850	950

Offset for 15° Bend - Set sa kolenima 15°

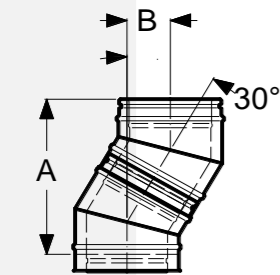


A	295	295	295	295	315	315	315	334	334								
B	39	39	39	39	41	41	41	44	44								
EAN																	
SAP	***	***	***	***	***	***	***	***	***	***	***	***	***	***	***	***	***

Primena

Ova stavka se koristi da bi se dobio osni pomak.

Offset for 30° Bend - Set sa kolenima 30°

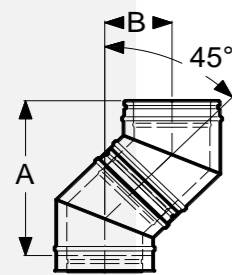


A	280	299	327	336	355	373	373	392	411	448	537	556	575	631	687		
B	75	80	88	90	95	100	100	105	110	120	144	149	154	169	184		
EAN																	
SAP	***	***	***	***	***	***	***	***	***	***	***	***	***	***	***	***	***

Primena

Ova stavka se koristi da bi se dobio osni pomak.

Offset for 45° Bend - Set sa kolenima 45°

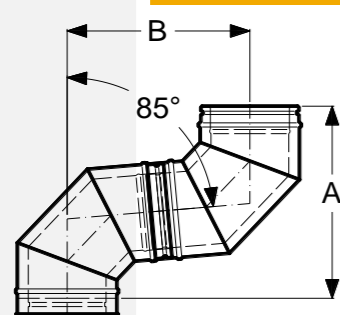


A	307	324	341	358	376	393	427	427	461	512	594	628	662	731	799		
B	127	134	141	148	156	163	177	177	191	212	246	260	274	303	331		
EAN																	
SAP	***	***	***	***	***	***	***	***	***	***	***	***	***	***	***	***	***

Primena

Ova stavka se koristi da bi se dobio osni pomak.

Offset for 85° Bend - Set sa kolenima 85°



A	322	337	372	391	424	450	480	500	552	609	641	852	907	1.013	1.120		
B	295	309	341	359	388	412	440	458	506	558	588	781	831	928	1.026		
EAN																	
SAP	***	***	***	***	***	***	***	***	***	***	***	***	***	***	***	***	***

Primena

Ova stavka se koristi da bi se dobio osni pomak.

Schiedel ICS 25

Inox dvozidni izolovani dimnjački sistem

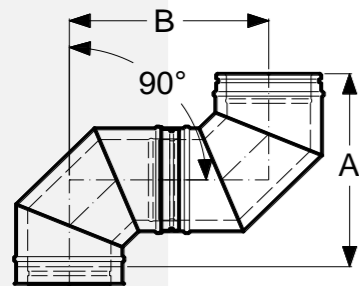
SCHIEDEL

ICS 25

SCHIEDEL

int Ø mm	80	100	130	150	180	200	230	250	300	350	400	450	500	600	700	800	900
ext Ø mm	130	150	180	200	230	250	280	300	350	400	450	500	550	650	750	850	950

Offset for 90° Bend - Set sa kolenima 90°

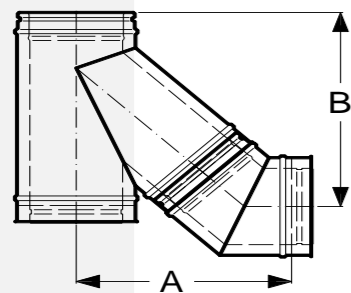


A	300	316	348	366	396	420	452	468	518	572	620	830	880	980	1.082		
B	300	316	348	366	396	420	452	468	518	572	620	830	880	980	1.082		
EAN																	
SAP

Primena

Ova stavka se koristi da bi se dobio osni pomak.

Offset for 135° Tee and 45° Elbow - Set sa priključkom i kolenom 45°

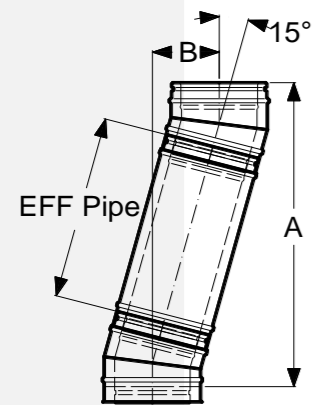


A	303	330	397	405	412	456	483	497	556	625	725	785	844	963	1.086		
B	345	364	444	446	455	513	515	539	592	662	773	833	892	1.016	1.139		
EAN																	
SAP

Primena

Ova stavka se koristi da bi se dobio osni pomak.

15° Bend offset with Standard Pipe Lengths - 15° kolena i cev



A EFF Pipe	1218	1218	1218	1218	1238	1238	1238	1257	1257								
B	955	286	286	286	286	288	288	288	291	291							
A EFF Pipe	735	735	735	735	755	755	755	774	774								
B	455	157	157	157	157	159	159	159	162	162							
A EFF Pipe	493	493	493	493	513	513	513	532	532								
B	205	92	92	92	92	94	94	94	97	97							
A EFF Pipe	445	445	445	445	465	465	465	484	484								
B	155	79	79	79	79	81	81	81	84	84							

EAN																	
SAP
SAP
SAP
SAP

Primena

Ova stavka se koristi da bi se dobio osni pomak.

Schiedel ICS 25

Inox dvozidni izolovani dimnjački sistem

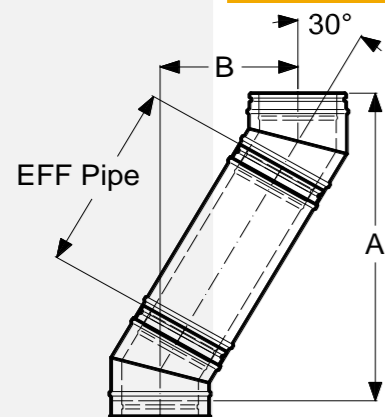
SCHIEDEL

ICS 25

SCHIEDEL

int Ø mm	80	100	130	150	180	200	230	250	300	350	400	450	500	600	700	800	900
ext Ø mm	130	150	180	200	230	250	280	300	350	400	450	500	550	650	750	850	950

30° Bend offset with Standard Pipe Lengths - 30°kolena i cev



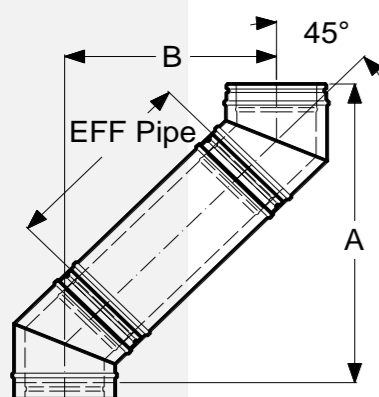
A EFF Pipe	1107	1126	1154	1163	1182	1200	1200	1219	1238	1275	1364	1383	1402	1458	1514		
B 955	553	558	566	568	573	578	578	583	588	598	622	627	632	647	662		
A EFF Pipe	674	693	721	709	765	765	784	784	793	920	931	950	969	1025	1081		
B 455	303	308	316	318	323	328	328	333	338	348	372	377	382	397	412		
A EFF Pipe	458	477	505	514	533	551	551	570	589	626	715	734	753	809	865		
B 205	178	183	191	193	198	203	203	208	213	223	247	252	257	272	287		
A EFF Pipe	414	433	461	470	489	507	507	526	545	582	671	690	709	765	821		
B 155	153	158	166	168	173	178	178	183	188	198	222	227	232	247	262		

EAN																	
SAP
SAP
SAP
SAP

Primena

Ova stavka se koristi da bi se dobio osni pomak.

45° Bend offset with Standard Pipe Lengths - 45°kolena i cev



A EFF Pipe	982	999	1016	1033	1051	1068	1102	1102	1136	1187	1269	1303	1337	1406	1474		
B 955	802	809	816	823	831	838	852	852	866	887	921	935	949	978	1006		
A EFF Pipe	629	646	663	680	698	715	749	749	783	834	916	950	984	1053	1121		
B 455	449	456	463	470	478	485	499	499	513	534	568	582	596	625	653		
A EFF Pipe	452	469	486	503	521	538	572	572	606	657	739	773	807	876	944		
B 205	272	279	286	293	301	308	322	322	336	357	391	405	419	448	476		
A EFF Pipe	417	434	451	468	486	503	537	537	571	622	704	738	772	841	909		
B 155	237	244	251	258	266	273	287	287	301	322	356	370	384	413	441		

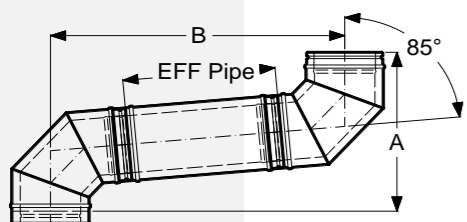
EAN																	
SAP
SAP
SAP
SAP

Primena

Ova stavka se koristi da bi se dobio osni pomak.

int Ø mm	80	100	130	150	180	200	230	250	300	350	400	450	500	600	700	800	900
ext Ø mm	130	150	180	200	230	250	280	300	350	400	450	500	550	650	750	850	950

85° Bend offset with Standard Pipe Lengths - 85°kolena i cev

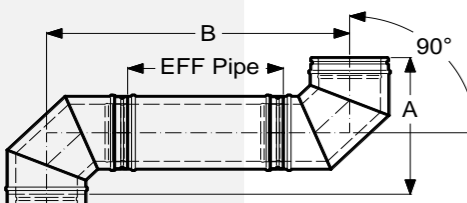


A EFF Pipe	405	420	455	474	507	533	563	583	635	692	724	935	990	1096	1203		
B 955	1246	1260	1292	1310	1339	1363	1391	1409	1457	1509	1539	1732	1782	1879	1977		
A EFF Pipe	362	377	412	431	464	490	520	540	592	649	681	892	947	1053	1160		
B 455	748	762	794	812	841	865	893	911	959	1011	1041	1234	1284	1381	1479		
A EFF Pipe	340	355	390	409	442	468	498	518	570	627	659	870	925	1031	1138		
B 205	499	513	545	563	592	616	644	662	710	762	792	985	1035	1132	1230		
A EFF Pipe	335	350	385	404	437	463	493	513	565	622	654	865	920	1026	1133		
B 155	449	463	495	513	542	566	594	612	660	712	742	935	985	1082	1180		
EAN																	
SAP
SAP
SAP
SAP

Primena

Ova stavka se koristi da bi se dobio osni pomak.

90° Bend offset with Standard Pipe Lengths - 90°kolena i cev



A EFF Pipe	300	316	348	366	396	420	452	468	518	572	620	830	880	980	1082		
B 955	1255	1271	1303	1321	1351	1375	1407	1423	1473	1527	1575	1785	1835	1935	2037		
A EFF Pipe	300	316	348	366	396	420	452	468	518	572	620	830	880	980	1082		
B 455	755	771	803	821	851	875	907	923	973	1027	1075	1285	1335	1435	1537		
A EFF Pipe	300	316	348	366	396	420	452	468	518	572	620	830	880	980	1082		
B 205	505	521	553	571	601	625	657	673	723	777	825	1035	1085	1185	1287		
A EFF Pipe	300	316	348	366	396	420	452	468	518	572	620	830	880	980	1082		
B 155	455	471	503	521	551	575	607	623	673	727	775	985	1035	1135	1237		
EAN																	
SAP
SAP
SAP
SAP

Primena

Ova stavka se koristi da bi se dobio osni pomak.

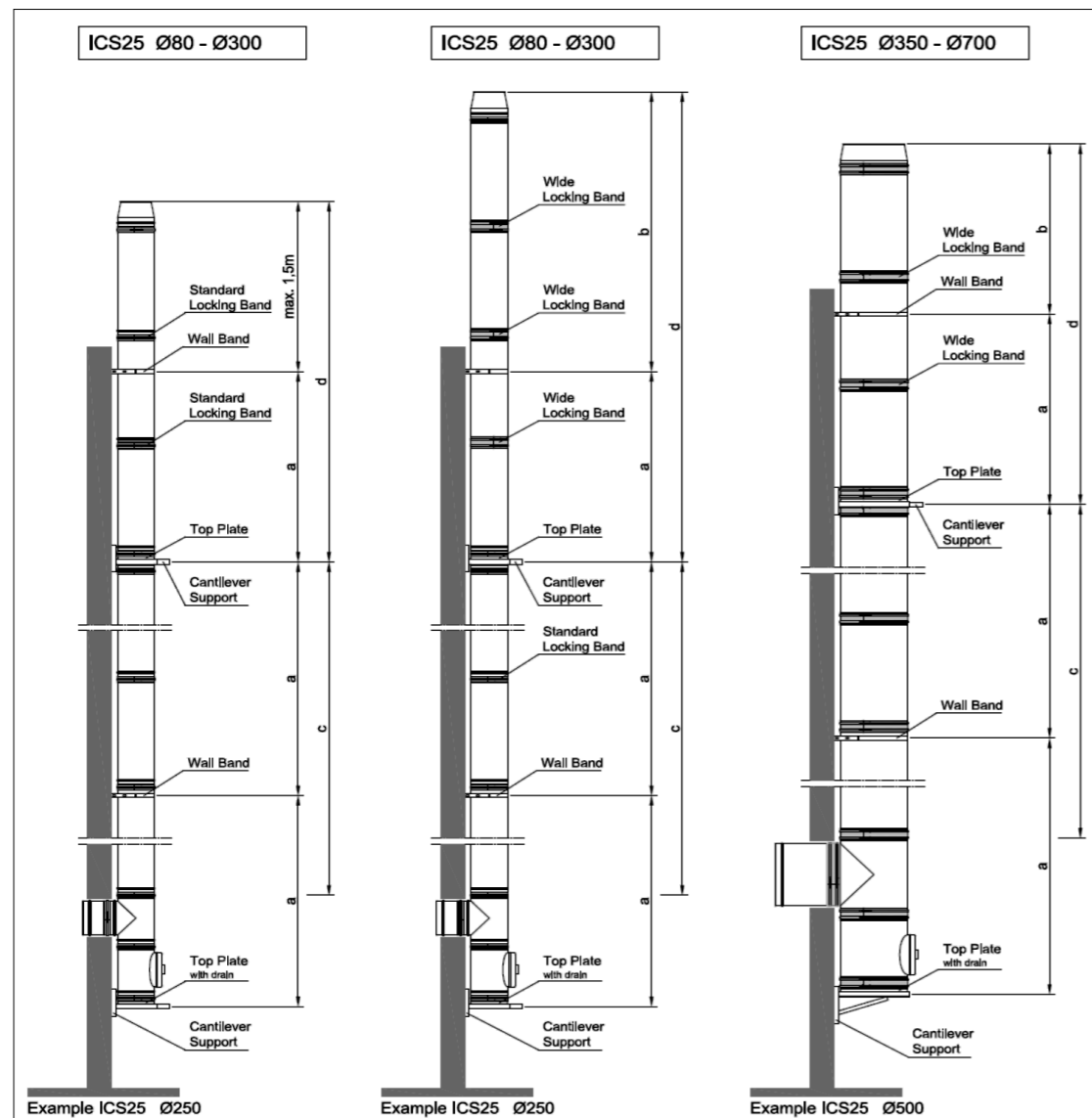
Schiedel ICS 25

Inox dvozidni izolovani dimnjački sistem

SCHIEDEL

ICS 25

SCHIEDEL



Unutr. prečnik (mm)	a	b	c	d
	(m)	(m)	(m)	(m)
80	4,0	3,0	15,0	15,0
100	4,0	3,0	15,0	15,0
130	4,0	3,0	15,0	15,0
150	4,0	3,0	15,0	15,0
180	4,0	3,0	15,0	15,0
200	4,0	3,0	15,0	15,0
230	4,0	3,0	15,0	15,0
250	4,0	2,5	15,0	15,0
300	4,0	2,5	15,0	15,0
350	3,0	2,0	8,0	12,0
400	3,0	2,0	8,0	12,0
450	3,0	2,0	8,0	12,0
500	3,0	2,0	8,0	12,0
600	3,0	2,0	6,0	8,0
700	3,0	2,0	6,0	8,0

Schiedel ICS 25

Inox dvozidni izolovani dimnjački sistem

SCHIEDEL

ICS 25

SCHIEDEL

Narudžbe i upiti mailom na adresu:

SCH-SRB-dimnjak@schiedel.com

Prodaja mailom ili telefonom:

vuk.vukadinovic@schiedel.com

+381 (0) 60 5845 540

Tehnička podrška mailom ili telefonom:

ivan.jelic@schiedel.com

+381 (0) 63 584 443

<https://www.facebook.com/SchiedelSrbija/>



CE-CERTIFIKAT

za sve dimnjačke sisteme



SCHIEDEL

SCHIEDEL d.o.o

dimnjački sistemi i ventilacije
Bulevar Arsenija Čarnojevića 96/2
11070 Beograd

T: +381 11 32 21 603

T: +381 11 31 21 604

SCH-SRB-dimnjak@schiedel.com

www.schiedel.rs