

# ICS 50 NÄIDISKALKULATSIOON

Käesoleval joonisel on enamlevinud korstna paigaldus ahjudele, kaminatele ja keristele (saunahjudele). Korstna kalkuleerimisel soovime jälgida, et elementide liitekohad ei satuks konstruktsioonide sisse. Ohutus ennekõike!

## Ø 150 mm, korstna kogupikkus 4,3 m (A)

	tk/hind	tk/kokku	hind
Korstnaelement 1 m	143,30	4	573,20
Korstnaelement 0,5 m	84,22	1	84,22
Vihmamüts korstnaelemendile	96,06	1	96,06
<b>Kokku</b>			<b>753,48</b>

Korralikuks korstna paigalduseks ei piisa ainult korstnaelementidest. Lähtuvalt sellest, kes on korstna paigaldaja (Teie ise, kütteseadme paigaldaja, katuse paigaldaja, korstnaspetsialist jt) võib vaja minna erinevaid lisamaterjale.

Siinkohal toome välja mõned punktid, millele tasub korstna soetamisel mõelda:

### • Kas on lahendatud korstna ja kütteseadme ühendus?

Schiedeli lahendus on kasutada üleminekut PPL-st ICS-i. Tegemist on detailiga, mis viib üheseinalise korstna topeltseinaliseks korstnaks siseläbimõõtu muutmata:

Üleminek PPL-st ICS-i	56,18	1	56,18
-----------------------	-------	---	-------

### • Kas kütteseadmel on siiber?

Juhul kui kütteseadmel endal siibrit ei ole, tuleb see paigaldada korstnale. Siinkohal tuleb mees pidada, et siibriga element pikendab korstent 0,205 m, mille võrra võib korstnaelemente vähemaks võtta.

Meie näite puhul võib loobuda ühest 0,5 m elemendist ja asemele võtta siibriga elemendi + 0,25 m korstnaelemendi.

Schiedeli lahendus on kasutada korstnaelementi siibriga:

Korstnaelement siibriga	76,72	1	76,72
-------------------------	-------	---	-------

### • Kas on lahendatud korstna kaalu kandmine hoones?

Korstna raskust ei kannu sisekonstruktsioonide kinnitus.

Juhul, kui kütteseadme tootja ei luba korstent kandma panna kütteseadmele, tuleb ta kandma panna vahelagedele.

Schiedeli lahendus on vahelae kinnitusplaat:

Vahelae kinnitusplaat	72,48	1	72,48
-----------------------	-------	---	-------

### • Kas korsten vajab lisatoestust?

Schiedeli lahendus on kasutada sisekonstruktsioonide kinnitust. Tegemist on detailiga, mis paigaldatakse näiteks sarikate külge ja mille ülesanne on fikseerida korsten ning toetada korstna katusepealset osa:

Sisekonstruktsioonide kinnitus	25,54	1	25,54
--------------------------------	-------	---	-------

### • Kas on lahendatud läbiviigu kate?

Juhul kui Te ei soovi ise viimistleda läbiviiku, siis Schiedeli lahendus on kasutada läbiviigu kattekraed:

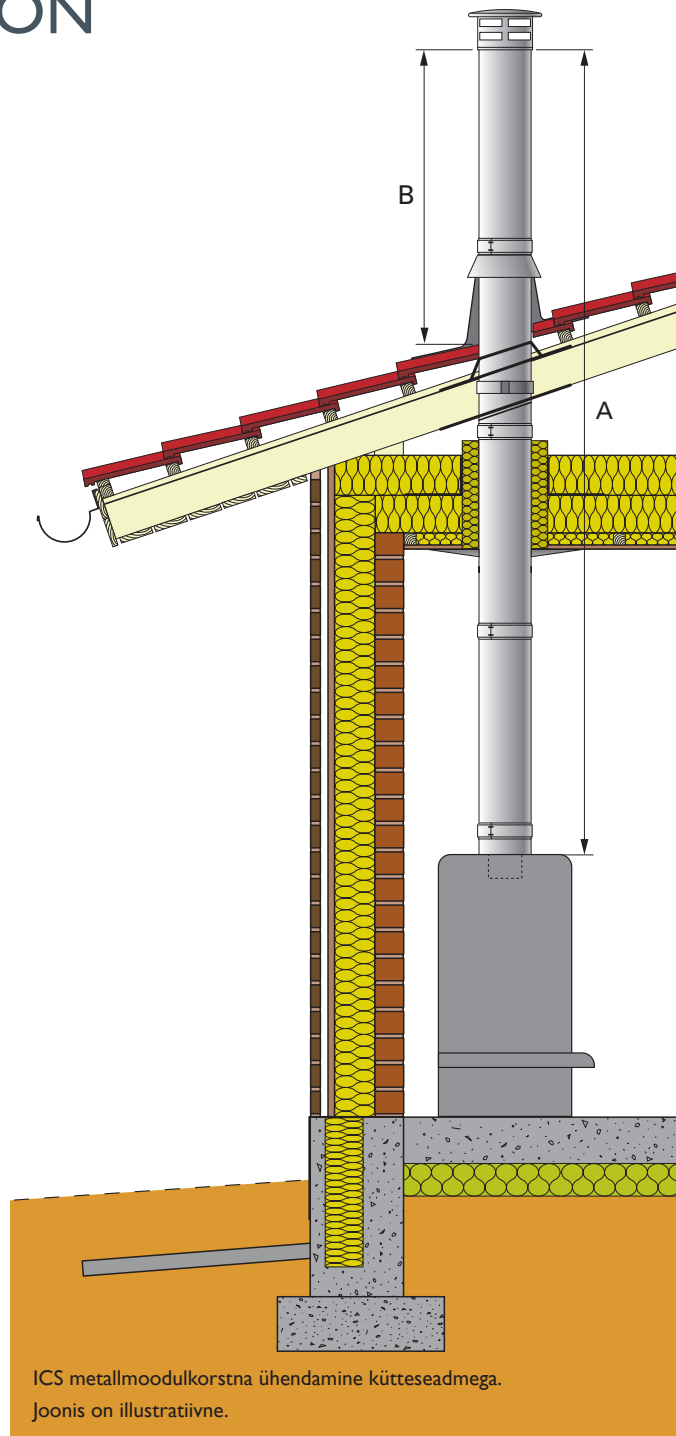
Läbiviigu kattekrae	26,71	1	26,71
---------------------	-------	---	-------

### • Kas on lahendatud korstna läbiviimine katusest?

Selleks, et korstna läbimine katusest jääks veetihedaks, on vaja kindlasti kasutada lisamaterjale. Need materjalid sõltuvad nii katuse kaldest kui ka katusekatte materjalist.

Schiedeli lahendus on viilkatuse läbiviik 3°- 15° (alumiinium, must) ja korstna tihenduskrae.

Viilkatuse läbiviik 5°-35°	189,56	1	189,56
Korstna tihenduskrae	34,75	1	34,75



ICS metallmoodulkorstna ühendamise kütteseadmega.  
Joonis on illustratiivne.

Hinnapakkumise küsimisel tea järgmisi mõõte:

A – korstna kogupikkus

B – korstna katusepealse osa pikkus