
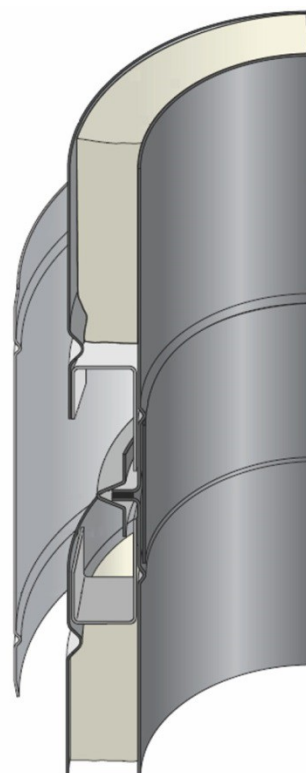


# HP 5000 25

Verzija 1.0  
Datum: 01.02.2015.

<b>Primjena:</b>	Duplo-stijeni sistem dimnjaka cjelovito izoliran za komercijalnu primjenu: kotlovi, dizelski generatori, CHP jedinice, izvlačenje zraka ili dima
<b>Montaža:</b>	Izvana, iznutra
<b>Gorivo:</b>	Plinsko, tekuće, kruto gorivo
<b>Radna temperatura:</b>	≤ 600 °C
<b>Otpornost na sagorijevanje čađe:</b>	Da
<b>Način rada:</b>	Visok pozitivan tlak (H1 ≤ 5000 Pa)
	Suh (plin, ulje, kruto gorivo) / mokar (plin, ulje)
<b>Materijal unutarnje cijevi:</b>	1.4404 (316L)
<b>Materijal vanjskog plašta:</b>	1.4301 (304)
<b>Zavšetak vanjskog plašta:</b>	- sjajan - mat
<b>Vrsta izolacije:</b>	Superwool Plus ploče
<b>Gustoća izolacije:</b>	96 kg/m <sup>3</sup>
<b>Toplinska otpornost:</b>	0,37 m <sup>2</sup> K/W mjereno na 200 °C s  200 mm
<b>Srednja hrapavost:</b>	1,0 mm sukladno s 13384-1
<b>Visina iznad posljednjeg građevnog potpornja:</b>	- 3,0 m (Ø130 - Ø250) - 2,5 m (Ø300) - 2,0 m (Ø350 - Ø700)
<b>Udaljenost između bočnih potpornja:</b>	- 4,0 m (Ø130 - Ø300) - 3,0 m (Ø350 - Ø700)



## Raspon promjera:

<b>Unutarnji promjer:</b>	130	150	180	200	230	250	300	350	400	450	500	600	700	800
<b>Vanjski promjer:</b>	180	200	230	250	280	300	350	400	450	500	550	650	750	850
<b>Debljina unutarnje cijevi:</b>	0,6 mm standardna (1,0 mm po izboru)								1,0 mm					
<b>Debljina vanjske stijene:</b>	0,5 mm						0,6 mm			0,7 mm				
<b>Težina (kg/m) s debljinom unutarnje cijevi od 0,6 mm</b>	5,6	6,3	7,4	8,2	9,3	10,0	12,7	14,7	-	-	-	-	-	-
<b>Težina (kg/m) s debljinom unutarnje cijevi od 1,0 mm</b>	7,0	7,9	9,3	10,3	11,7	12,6	15,9	18,3	20,8	23,3	25,8	32,4	37,7	42,9

<b>HP 5000 25 – Sistem dimnjaka:</b>	
<b>Broj CE certifikata EN 1856-1:</b>	<b>CE oznaka EN 1856-1:</b>

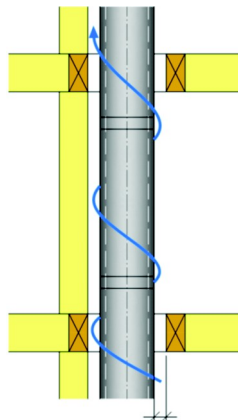
<b>0036 – CPD – 91236 – 026</b>	Proizvodnja: Teplice (CZ)	T600 - H1 - W - V2 - L50060 - GXX*
<b>0036 – CPD – 9195 – 026 rev. 02</b>	Proizvodnja: Washington (UK)	T600 - H1 - W - V2 - L50100 - GXX*

\*udaljenost do zapaljivih materijala zavisi o promjeru i vrsti montaže:

## Slika 1: Montaža izvana – potpuna ventilacija

Udaljenost do zapaljivih tvari na:

**T600:**     $\varnothing$  130 –  $\varnothing$  300 = **G75**  
                $\varnothing$  350 –  $\varnothing$  450 = **G112,5**  
                $\varnothing$  500 –  $\varnothing$  600 = **G150**  
                $\varnothing$  650 –  $\varnothing$  700 = **G300**



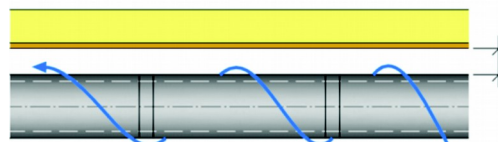
Slika 1

HP 5000 25 – Spojna dimovodna cijev:	
Broj CE certifikata EN 1856-2:	CE oznaka EN 1856-2:
<b>0036 – CPR – 9195 – 039</b> Proizvodnja: Washington (UK)	T600 - H1 - W - V2 - L50060 - G100 M T600 - H1 - W - V2 - L50100 - G100 M

## Slika 2: Montirana kao horizontalna spojna dimovodna cijev

Udaljenost do zapaljivih tvari na:

**T600:**     $\varnothing$  130 –  $\varnothing$  300 = **G100**



Slika 5