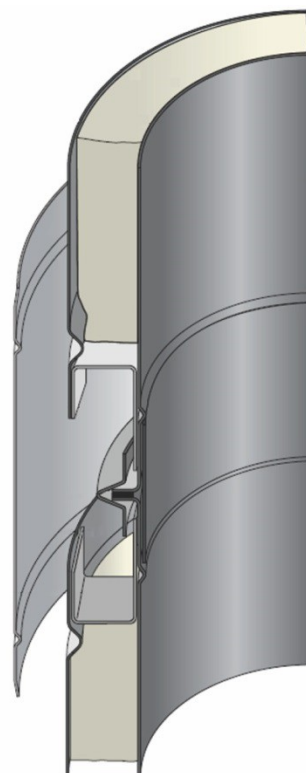


HP 5000 50

 Verzija 1.0
 Datum: 01.02.2015.

Primjena:	Duplo-stijeni sistem dimnjaka cjelovito izoliran za komercijalnu primjenu: kotlovi, dizelski generatori, CHP jedinice, izvlačenje zraka ili dima
Montaža:	Izvana, iznutra
Gorivo:	Plinsko, tekuće, kruto gorivo
Radna temperatura:	≤ 600 °C
Otpornost na sagorijevanje čađe:	Da
Način rada:	Visok pozitivan tlak (H1 ≤ 5000 Pa)
	Suh (plin, ulje, kruto gorivo) / mokar (plin, ulje)
Materijal unutarnje cijevi:	1.4404 (316L)
Materijal vanjskog plašta:	1.4301 (304)
Zavšetak vanjskog plašta:	- sjajan - mat
Vrsta izolacije:	Superwool Plus ploče
Gustoća izolacije:	96 kg/m ³
Toplinska otpornost:	0,59 m ² K/W izračunata na 200 °C s promjerom cijevi od 200 mm sukladno s EN 1859
Srednja hrapavost:	1,0 mm sukladno s EN 13384-1
Visina iznad posljednjeg građevnog potpornja:	- 3,0 m (☑ 130 - Ø250) - 2,5 m (Ø300) - 2,0 m (Ø350 - Ø700)
Udaljenost između bočnih potpornja:	- 4,0 m (Ø130 - Ø300) - 3,0 m (Ø350 - Ø700)



Raspon promjera:

Unutarnji promjer:	130	150	180	200	230	250	300	350	400	450	500	600	700	800
Vanjski promjer:	230	250	280	300	330	350	400	450	500	550	600	700	800	900
Debljina unutarnje cijevi:	0,6 mm standardna (1,0 mm po izboru)									1,0 mm				
Debljina vanjske stijene:	0,5 mm				0,6 mm						0,7 mm			
Težina (kg/m) s debljinom unutarnje cijevi od 0,6 mm	7,9	8,8	10,1	11,0	13,2	14,1	16,5	18,9	-	-	-	-	-	-
Težina (kg/m) s debljinom unutarnje cijevi od 1,0 mm	9,3	10,4	12,0	13,1	15,6	16,8	19,6	22,5	25,4	28,3	32,7	38,7	44,8	50,8

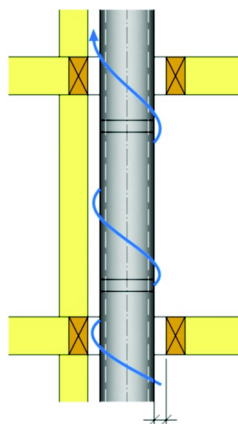
Broj CE certifikata EN 1856-1:	CE oznaka EN 1856-1:
0036 – CPD – 91236 – 026 Proizvodnja: Teplice (CZ)	T600 - H1 - W - V2 - L50060 - GXX*
0036 – CPD – 9195 – 026 rev. 02 Proizvodnja: Washington (UK)	T600 - H1 - W - V2 - L50100 - GXX*

* udaljenost do zapaljivih materijala zavisi o promjeru i vrsti montaže:

Slika 1: Montaža izvana - potpuna ventilacija

Udaljenost do zapaljivih tvari na:

T600: \varnothing 130 – \varnothing 300 = **G25**
 \varnothing 350 – \varnothing 450 = **G37,5**
 \varnothing 500 – \varnothing 600 = **G50**
 \varnothing 650 – \varnothing 700 = **G100**



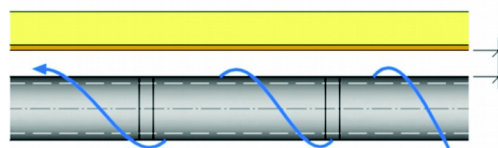
Slika 1

HP 5000 50 - Spojna dimovodna cijev:	
Broj CE certifikata EN 1856-2:	CE oznaka EN 1856-2:
0036 – CPR – 9195 – 037 Proizvodnja: Washington (UK)	T600 - H1 - W - V2 - L50060 – G100 M T600 - H1 - W - V2 - L50100 – G100 M

Slika 2: Montirana kao horizontalna spojna dimovodna cijev

Udaljenost do zapaljivih tvari na:

T600: \varnothing 130 – \varnothing 300 = **G100**



Slika 5