

UNI SC



tehnička uputa za montažu i održavanje
dimnjaka Schiedel UNI SC



Završna ploča



Prijelaz kroz krovnu konstrukciju sa dilatacijom

Armatura za statičku stabilnost

Gornja vratašca prema potrebi

Smjer priključaka i visinu odrediti prema projektu

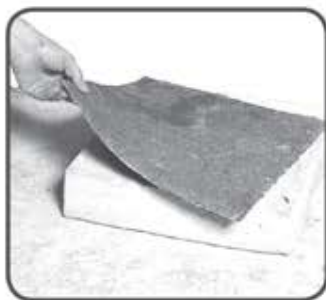


Sistem dimnjaka namjenjen za kruta goriva.

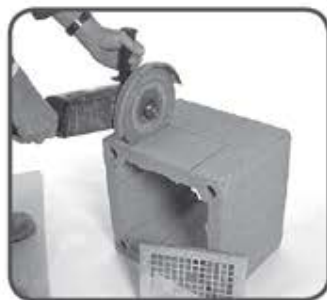
www.schiedel.hr

besplatni info telefon: **0800 5335**

Part of the BRAAS MONIER BUILDING GROUP



1 Na pripremljenu podlogu postaviti ploču od hidroizolacijskog materijala. Nije sastavni dio seta, sami pripremate podlogu.



2 Na prvom plaštu označite i izrežite otvor plaštu za ventilacijsku rešetku.



3 Za spajanje plašteva koristite već pripremljeni Schiedel mort. Schiedel mort nije sastavni dio seta.



4 Posudu za kondenzat uložite u sredinu prvog plašta dimnjaka na pripremljenu podlogu.



5 Tervol ploču izrežite u visini plašta.



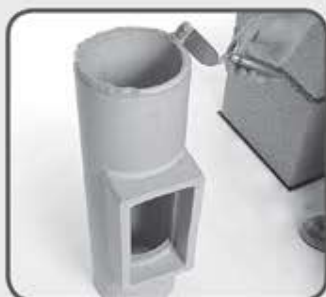
6 Umetnite tervol ploču. Ploča se spaja isključivo na sredini stranice plašta.



7 Pomoću šablone zacrtajte otvor za vratašca dimnjaka koja ćete montirati kasnije. Izrežite otvor po zacrtanim linijama po čitavoj visini plašta. (Nije sastavni dio seta 7m.)



8 Postavite izrezani plašt, namjestite izolaciju te je izrežite ispred kanala za provjetranje dimnjaka.



9 Rubove priključka za vratašca očistite i navlažite spužvom. Nanesite Schiedel kit na donji dio priključka za vratašca ("muški" dio).



10 Priključak za vratašca okrenite i uložite u plašt dimnjaka. Nastavak za vratašca mora biti u ravnini s plaštem.



11 Pri svakom spoju cijevi potrebno je s unutarnje strane očistiti istisnuto ljepilo i zagladiti spoj.



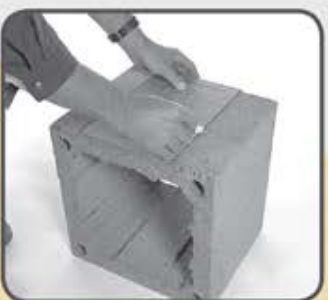
12 Izolacijsku ploču savijte i stavite u plašt dimnjaka.



13 Sastavljene ploče zajedno potisnite u plašt.



14 Namjestite sljedeći plašt i provjerite vertikalnost.



15 Pomoću šablone zacrtajte otvor za peč. Za promjere 12-18 cm širina je 21 cm, a za 20 cm širina je 25 cm.



16 Zacrtani plašt izrežite kutnom brusilicom.



17 Nanesite mort i namjestite plašt.



18 Postavite izolacijsku ploču. Prednji kanali za provjetravanje moraju ostati slobodni.



19 Rubove priključka za ložište očistite i navlažite spužvom. Nanesite Schiedel kit na donji dio priključka za ložište ("muški" dio).



20 Priključak za ložište okrenite i spojite.



21 Plašt sa umetnutim tervolom namjestite na pripremljeni plašt s mortom.



22 Namjestite sljedeći plašt na pripremljeni plašt s mortom.



23 Privinite tervol ploču i namjestite u plašt.



24 Očistite rub cijevi i nanesite Schiedel kit.



25 Okrenite i namjestite cijev u platu i tim postupcima nastavite do završetka dimnjaka.



26 Izolacijska ploča i cijev kod zadnjeg plašta završavaju 10 cm od ruba plašta.



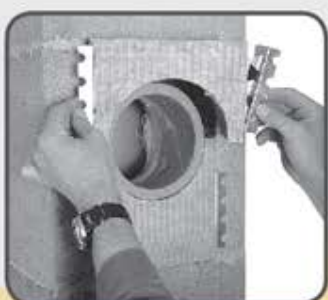
27 Postavite dilatacijsku rozetu.



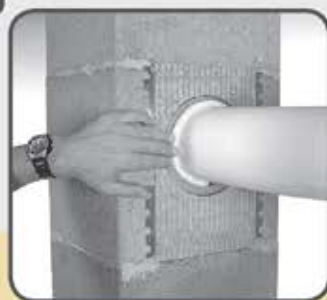
28 Spoj između završne ploče i rozete zabrtvite kitom.



29 Izrežite otvor za priključak na prednjoj izolacijskoj ploči prema utoru.



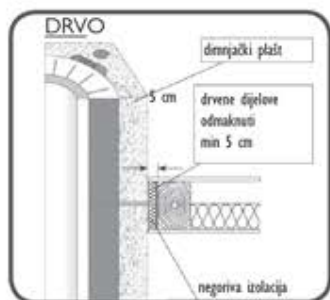
30 Ploče namjestite pomoću nosača tervola.



31 Međuprostor između priključka i priključne cijevi zabrtvite brtvjenim (keramičkim) užetom.



32 Otvor na ploči mora biti kod svih stranica za 3 cm veći od plašta.



Razmak od drvenih dijelova konstrukcije mora biti najmanje 5 cm.

33



U izrezani i pripremljeni otvor na plaštu montirati vratašca za čišćenje

34



NAPOMENE:

- kod većih visina dimnjaka iznad krova potrebno je dimnjak dodatno statički osigurati pomoću armature (za detalje kontaktirati tehnički odjel ili besplatni info telefon 0800 5335)
- dimnjak u hladnom području treba dodatno toplinski izolirati
- dimnjak je potrebno najmanje jedanput godišnje očistiti i kontrolirati od strane ovlaštenog dimnjačara
- preporuča se spajanje posude za kondenzat i oborinske vode na kanalizaciju
- kod montaže dimnjaka (rezanja, brušnja, bušenja i sl.) koristiti osobna zaštitna sredstva za zaštitu sluha, dišnih organa i očiju



Rok trajanja uputa je neograničen. Schiedel zadržava pravo izmjene tehničkih uputa.



Izvorno hrvatsko



Hrvatska kvaliteta

Kvalitetu i zaštitu okoliša osiguravaju standardi ISO 9001 i ISO 14001.