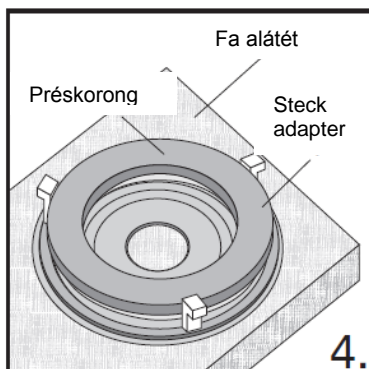
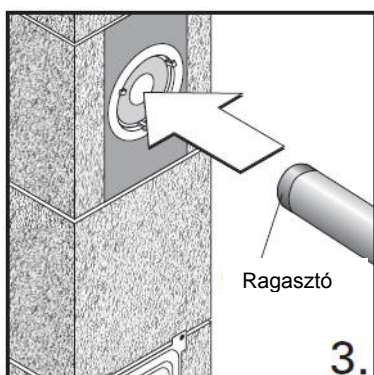
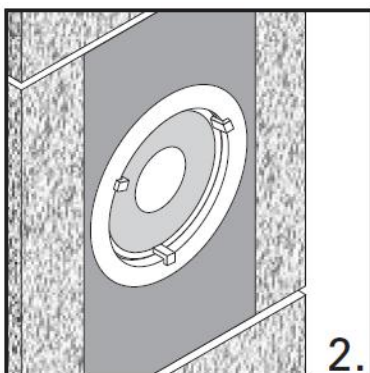
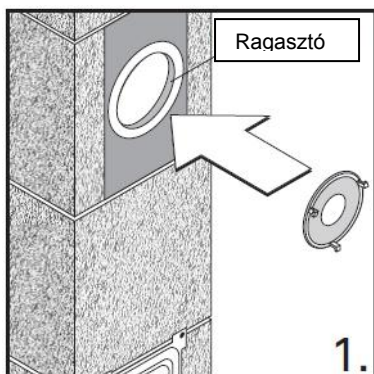


## Szerelési útmutató

### Steckadapter beépítése



Ellenőrizze, hogy a csatlakoztatni kívánt füstcső maximális belső átmérője illik-e a steckadapterbe. (méret táblázat szerint)

1. Vigye fel a ragasztót a belső füstcsőcsomokra.

#### Méret táblázat

Steck-adapter	Max. Ø füstcső csomk	Géppel végzett kivágás esetén a max. Ø füstcső csomk
100	75	83
120	75	93
140	75	103 oder 113
160	113	130
180	113	130 oder 144
200	130	160
220	75	113 / 133 / 160
250	75	113 / 133 / 160

2. A steck adaptert nyomja be ütközésig a füstcső csomkba, úgy, hogy a rögzítő kapcsok kifelé álljanak.

3. A csatlakozó füstcső végét a bedugás mélységéig kenje be ragasztóval, majd vízszintesen és tehermentesítve helyezze be a csövet az adapterbe.

**Amennyiben az adapter nyílást meg kell nagyobbítani, a kivágáshoz használja a préskorongot / karikát?**

Fektesse a steckadaptert egy fa alátétre, helyezze a préskarikát a steckadapter középre, majd finom kalapácsütésekkel üssön ki egy új nyílást.