

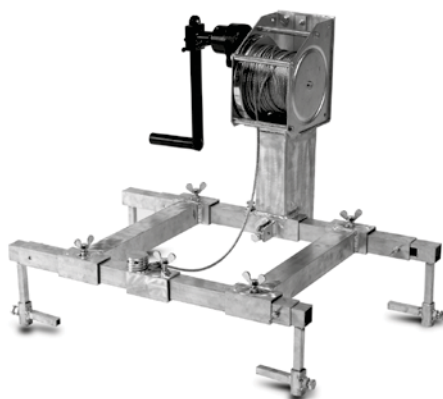


Condotto per intubamento marcato CE in ceramico refrattario supersottile e profilato denominato **KERANOVA** da inserire all'interno di cavedio tecnico; studiato per ogni impianto di tipo civile o industriale e per ogni combustibile, per funzionamento sia a secco (D) che in condensazione (W). **Ideale per legna e biomassa ma anche per impianti a condensazione, grazie alla designazione "GW3".**

- Gamma diametri da 120 mm. a 250 mm.
- Parete interna profilata da stampo e nervata longitudinalmente sulla superficie esterna è realizzata in **super ceramico refrattario** ultra sottile **KERANOVA** ad elevato contenuto di allumina con spessore di parete da 7 mm a 11 mm (in funzione dei dn), la parete interna è certificata secondo UNI EN 1457-1 e 2 - A1N1 / A3N1 WA / D4P1 WA.
- La parete interna superperformante garantisce l'impiego per ogni combustibile e nelle condizioni più estreme di corrosione e temperatura. E' garantita secondo **designazione "GW3"**, che attesta la totale resistenza al fuoco di fuliggine "G," contemporaneamente il funzionamento in condensazione "W" e per ogni combustibile "3," solidi come la legna, la biomassa o il carbone, gas e liquidi come il gasolio.
- Accessori e componenti quali gli allacciamenti realizzati in unico pezzo monolitico da stampo in pressione.
- Elementi rettilinei interni alti fino a 1330 mm per ottimizzare le operazioni di posa.
- Il giunto è realizzato tramite innesto maschio femmina con apposito bicchiere femmina stampato sull'elemento KERANOVA
- Totale assenza del ponte termico interno/esterno.
- Tenuta alla pressione (P1) mediante utilizzo di apposito sigillante **ROTEMPO** e conforme alla norma EN 14241.
- Garanzia di durata alla corrosione 30 anni.

Il sistema camino è conforme alle norme europee nelle seguenti condizioni:

UNI EN 1457-1:2012	A1N1, D1P1	condensazione e secco
UNI EN 1457-1:2012	A3N1 WA, D4P1 WA T400 N1 W 3 G	condensazione e secco



Argano per intubaggio



DESIGNAZIONE SECONDO UNI EN 1457-1 E 1457-2 : 2012

	1457-1		1457-2	
	A1N1	D1P1	A3N1	D4P1
Certificato CE	No. 1085-CPR-0235			
Temperatura di esercizio	600° C	200° C	600° C	200° C
Temperatura di prova	1000° C	250° C	1000° C	250° C
Tenuta alla pressione	40 Pa	200 Pa	40 Pa	200 Pa
Permeabilità massima (m³/sm²x10³)	2	0,006	2	0,006
Classificazione tenuta alla pressione	N1	P1	N1	P1
Condizione di utilizzo	Depressione Secco (D)	Pressione Secco (D)	Depressione Umido (W)	Pressione Umido (W)
Resistenza incendio da fuliggine	SI (G)	NO (O)	SI (G)	NO (O)
Resistenza agli acidi (perdita di massa)	≤ 5%	≤ 2%	≤ 5%	≤ 2%
Resistenza compressione	10 MN/m²			
Resistenza termica	0,00463 m² K/W			
Resistenza al flusso (rugosità)	0,0015 m			
Portanza massima	≤ 42 m			
Combustibili ammessi	Solidi, Liquidi, Gassosi			

CLASSIFICAZIONE SECONDO UNI EN 13501 (PARTE I E 2) E DECRETO MINISTERO DELL'INTERNO 10 MARZO 2005

Reazione al fuoco	A1
Partecipazione all'incendio	NO, in nessuna fase
Requisiti richiesti	Secondo requisito essenziale della Direttiva Ce-Direttiva Prodotti da Costruzione (89/106/CEE)

KERANOVA	120	140	160	180	200	250
Diametro interno refrattario (mm)	120	140	160	180	200	250
Spessore (mm)	7,5	9	9	9	10	11
Diametro esterno refrattario (mm)	135	158	178	198	220	272
Peso refrattario (Kg/m)	6,40	6,77	8,27	9,02	12,03	20,40
Fabbisogno sigillante (Kg/m)	0,15	0,17	0,20	0,30	0,35	0,40
Fabbisogno Rapid o Rotempo (ml/m)	50	65	85	105	125	280

KERANOVA ceramico isostatico, supersottile, profilato ed estruso

Con la canna fumaria in refrattario ceramizzato Keranova, la tecnologia Schiedel offre una soluzione definitiva e universale per ogni tipo di combustibile e di impianto termico.

Keranova è un avanzato sistema fumario che risponde ad ogni esigenza. Disponibile nella gamma più completa di formati, **si presta ad impianti di qualsiasi tipo** di nuova costruzione ed in ristrutturazione. I **minimi spessori** resi possibili dall'impiego del particolare materiale refrattario ad alta tecnologia permettono **ridotti ingombri di muratura. Leggero e maneggevole, può essere agevolmente tagliato alle altezze desiderate senza perdere l'ermeticità dei giunti.**

Perfetto per le **nuove realizzazioni**, Keranova è l'ideale anche nelle **ristrutturazioni mediante intubamento dall'alto di camini e cavedi esistenti**, in quanto garantisce la massima praticità, duttilità e precisione d'intervento.

Grazie alla elevata densità e resistenza alle alte temperature, caratteristiche specifiche del ceramico refrattario, Keranova elimina rischi quali le trasudazioni dall'interno verso l'esterno del camino, la corrosione causata dalle condense acide e il propagarsi di incendi.

Keranova è provvisto di **certificato di garanzia trentennale** di resistenza alla corrosione e al fuoco in caso di montaggio con pannello isolante. Il certificato di garanzia è la prova esclusiva ed assoluta della straordinaria qualità di Keranova.

È costituito da un tubo in refrattario **estremamente sottile e leggero, ad altissima impermeabilità**, con profilatura a coste. La **superficie interna eccezionalmente liscia migliora l'efficienza dell'evacuazione dei fumi**. Le coste presenti sulla superficie esterna funzionano come **microalette di scambio termico** (come le alette di un radiatore). Quest'ultimo aspetto è molto importante in impianti stagni (tipo C), con canale da fumo concentrico, in cui l'aria comburente viene aspirata dal cavedio aerato e, grazie all'azione radiante di Keranova, arriva alla caldaia già scaldata, migliorando il rendimento di questa e quindi riducendo i consumi energetici.

Ogni elemento Keranova è ottenuto con uno speciale procedimento produttivo isostatico (perfettamente omogeneo) consistente in una pressatura a secco, non verticale bensì laterale lungo un'anima interna.

Questo esclusivo processo permette di ottenere **bassissime tolleranze dimensionali e di stabilità, spessori minimi e altezze considerevoli**.



AVANT KERANOVA SK EXTRA
con camicia e pannello isolante
in lana di roccia



AVANT KERANOVA SK PLUS
con camicia e distanziali

Keranova è estremamente **leggero**: il peso del tubo è stato dimezzato rispetto ai tubi tradizionali in refrattario. Ciò facilita le operazioni di posa in opera sia per la realizzazione di nuovi condotti che per l'intubamento di camini o di cavedi esistenti. La superficie interna liscia migliora la scorrevolezza dei fumi, mentre la superficie esterna a **coste** aumenta lo scambio termico.

Keranova è il risultato della più evoluta tecnologia produttiva: ogni elemento è provvisto di **bicchieri** nella parte superiore, ottenuto dalla lavorazione del tubo, ed è privo di impedimenti nella parte inferiore.

Ogni tubo può essere tagliato, nella parte inferiore, all'altezza desiderata senza compromettere l'efficacia del condotto al contenimento dei fumi e della condensa.

Il giunto a bicchiere deve essere solidarizzato con l'apposito **sigillante** che garantisce la tenuta ermetica alle condense e ai fumi anche con funzionamento in pressione.

Keranova è realizzato in **ceramico refrattario** ad elevato contenuto di allumina. Ogni elemento Keranova è ottenuto con uno **speciale procedimento produttivo isostatico** (perfettamente omogeneo) consistente in una pressatura a secco laterale lungo un'anima interna.

Questo esclusivo procedimento permette di ottenere **bassissime tolleranze dimensionali e di stabilità, spessori ridotti a 7-11 mm ed altezze fino a 1330 mm**.

Diam. Int. cm	12	14	16	18	20	25
---------------	----	----	----	----	----	----

1A RKRAN(...)
RETTILINEO
CERAMICO
PROFILATO H=1330



Codice SAP	100037	100038	100039	100040	100041
Codice	RKRAN12	RKRAN14	RKRAN16	RKRAN18	RKRAN20
Altezza mm	1330	1330	1330	1330	1330
kg / pz	8,30	8,30	10,70	12,00	15,80
qtà / bancale	33	28	24	18	13

1B RKRBN(...)
RETTILINEO
CERAMICO
PROFILATO H=660



Codice SAP	100042	100043	100044	100045	100046	100047
Codice	RKRBN12	RKRBN14	RKRBN16	RKRBN18	RKRBN20	RKRBN25
Altezza mm	660	660	660	660	660	660
kg / pz	3,90	3,90	5,40	5,90	8,00	12,13
qtà / bancale	66	56	48	36	26	16

1C RKREN(...)
RETTILINEO
CERAMICO
PROFILATO H=330



Codice SAP	101991	101992	102042	102043	102044
Codice	RKREN12	RKREN14	RKREN16	RKREN18	RKREN20
Altezza mm	330	330	330	330	330
kg / pz	2,00	2,20	2,90	3,10	4,10
qtà / bancale	132	120	96	80	60

2A RKVUN(...)
DISTANZIALE



Codice SAP	137521	137522	137523	137524	137525	137526
Codice	RKVUN12	RKVUN14	RKVUN16	RKVUN18	RKVUN20	RKVUN25

Posizionare un distanziale almeno ogni 2,66 m.

3A RKPAN(...)
FONDO SCARICO CONDENSA



Codice SAP	105448	105449	105450	105451	105452	101444
Codice	RKPAN12	RKPAN14	RKPAN16	RKPAN18	RKPAN20	RKPAN25
Altezza mm	165	165	165	165	165	165

4A RKIAN(...)
ALLACCIAMENTO 90° /
ISPEZIONE



Da diam. 12 a diam. 20 Diam. 25

Codice SAP	138256	138257	138258	138259	138260	102112
Codice	RKIAN12	RKIAN14	RKIAN16	RKIAN18	RKIAN20	RKIAN25
Altezza mm	660	660	660	660	660	660

Da diam 12 al diam 20: kit formato da rettilineo h. 330 e elemento a T90° alto 330. Per il diametro 25 elemento monolitico alto 660.
Se abbinato al tappo d'ispezione cod. RKIGN__ ha la funzione d'ispezione.

4B RKISN(...)
MEMBRANA DI RACCORDO



Codice SAP	100019	100018	100016	100017	100015	100554
Codice	RKISN12	RKISN14	RKISN16	RKISN18	RKISN20	RKISN25

Da abbinare all'allacciamento a 90° RKIAN__, garantisce l'innesto a tenuta perfetta di qualsiasi canale da fumo.

Dimensioni, forme, colori e dati riportati in questo capitolo sono suscettibili, senza preavviso, di variazioni per esigenze produttive o di mercato.
Il bancale è fatturato € 9,50 netto. L'europallet è fatturato € 18,50 netto.

DISPONIBILITÀ ELEMENTI: dal diam. 12 al diam. 20: 1/5 gg. lavorativi - Diam. 25 e contrassegnati **■**: su richiesta
UNIVERSALI Gamma articoli "universali", segue scontistica dedicata

Diam. Int. cm	12	14	16	18	20	25
---------------	----	----	----	----	----	----

4C RKIBN(...) **ALLACCIAMENTO 90° Ø 80 MM**



Codice SAP	su richiesta	su richiesta	su richiesta	su richiesta	su richiesta	su richiesta
Codice	RKIBN12	RKIBN14	RKIBN16	RKIBN18	RKIBN20	RKIBN25
Altezza mm	660	660	660	660	660	660

Allacciamento in acciaio inox Ø 80 mm. Disponibilità elemento: ■ fino ad esaurimento scorte.

4D RKICN(...) **BOCCHETTA 135°**



Codice SAP	su richiesta	su richiesta	su richiesta	su richiesta	su richiesta	su richiesta
Codice	RKICN12	RKICN14	RKICN16	RKICN18	RKICN20	RKICN25

Da applicare direttamente all'elemento rettilineo opportunamente forato in caso d'intubamento. Disponibilità elemento: ■

4E RKIDN(...) **BOCCHETTA 90°**



Codice SAP	105476	105478	105480	105482	105484	105486
Codice	RKIDN12	RKIDN14	RKIDN16	RKIDN18	RKIDN20	RKIDN25

Da applicare direttamente all'elemento rettilineo opportunamente forato in caso d'intubamento. Disponibilità elemento: ■

5A RKIGN(...) **TAPPO D'ISPEZIONE** UNIVERSALI



Codice SAP	101690	101691	101692	101693	101694	101694
Codice	RKIGN12	RKIGN14	RKIGN16	RKIGN18	RKIGN20	RKIGN25

Da applicare sull'allacciamento a 90° RKIAN

6A RKIIN(...) **MODULO CONTROLLO FUMI**



Codice SAP	su richiesta	su richiesta	su richiesta	su richiesta	su richiesta	su richiesta
Codice	RKIIN12	RKIIN14	RKIIN16	RKIIN18	RKIIN20	RKIIN25
Altezza mm	660	660	660	660	660	660

Disponibilità elemento: ■ fino ad esaurimento scorte.

7A RKGAN(...) **CURVA REGOLABILE 0°- 33°**



Codice SAP	105393	105394	105395	105396	105397	105398
Codice curva	RKGAN12	RKGAN14	RKGAN16	RKGAN18	RKGAN20	RKGAN25

Codice SAP	105464	105465	105466	105467	105468	105469
Codice fascetta	RKVVN12	RKVVN14	RKVVN16	RKVVN18	RKVVN20	RKVVN25

La speciale curva permette la regolazione da 0° a 33° d'inclinazione. Per ogni curva occorre ordinare separatamente a corredo una fascetta di sostegno. Disponibilità elemento: ■


8A RKTCN(...) **TERMINALE TRONCO CONO**



Codice SAP	137582	137583	137584	137585	137586	137588
Codice	RKTCN12	RKTCN14	RKTCN16	RKTCN18	RKTCN20	RKTCN25

Completo di manicotto e guarnizione, da usare sempre con piastra di chiusura.

9A RKVAN(...) **COPELLA IN LANA DI ROCCIA** UNIVERSALI



Codice SAP	139789	139791	139792	139793	139794	139796
Codice	RKVAN12	RKVAN14	RKVAN16	RKVAN18	RKVAN20	RKVAN25
Altezza mm	1000	1000	1000	1000	1000	1000
Spessore mm	30	30	30	30	30	30

Con alluminio esterno

9B RKVHN(...) **COPELLA PER ALTE TEMPERATURE** UNIVERSALI



Codice SAP	139801	139803	139804	139805	139806	139808
Codice	RKVHN12	RKVHN14	RKVHN16	RKVHN18	RKVHN20	RKVHN25
Altezza mm	1000	1000	1000	1000	1000	1000
Spessore mm	13	13	13	13	13	13

Coppella realizzata in lana minerale per alte temperature con rivestimento esterno in alluminio retinato

Dimensioni, forme, colori e dati riportati in questo capitolo sono suscettibili, senza preavviso, di variazioni per esigenze produttive o di mercato. Il bancale è fatturato € 9,50 netto. L'euro pallet è fatturato € 18,50 netto.

DISPONIBILITÀ ELEMENTI: dal diam. 12 al diam. 20: 1/5 gg. lavorativi - Diam. 25 e contrassegnati ■ : su richiesta
UNIVERSALI Gamma articoli "universali", segue scontistica dedicata

Diam. Int. cm	12	14	16	18	20	25
---------------	----	----	----	----	----	----

10A RKVRN(...)
ASTA DI LISCIATURA



Codice SAP	105447	101439	101440	101441	101442	101443
Codice	RKVRN12	RKVRN14	RKVRN16	RKVRN18	RKVRN20	RKVRN25

Necessaria per eliminare eventuali sbordature di sigillante all'interno del camino durante la posa in opera.

11A RKVFN00 **UNIVERSALI**
PORTELLO D'ISPEZIONE
TIPO A



Codice SAP	139852					
Codice	RKVFN00					

Da applicare sulla muratura o sulla camicia di rivestimento in corrispondenza dell'elemento d'ispezione.

12A RKVLN00 **UNIVERSALI**
GRIGLIA DI AREAZIONE



Codice SAP	102681					
Codice	RKVLN00					

Necessaria per ottenere la retroventilazione

13A RKVDN00 **UNIVERSALI**
SIGILLANTE RAPID
310 ML



Codice SAP	100020					
Codice	RKVDN00					

Fabbisogno ml/m

ml/m	44	60	75	93	110	155
------	----	----	----	----	-----	-----

Sigillante premiscelato pronto all'uso.

13B RKVEN00 **UNIVERSALI**
SIGILLANTE ROTEMPO
310 ML



Codice SAP	100555					
Codice	RKVEN00					

Fabbisogno ml/m

ml/m	44	55	70	85	100	145
------	----	----	----	----	-----	-----

Garantisce la tenuta fino a 200 Pa con temperature di 200 °C.

13C RKVBN00 **UNIVERSALI**
SIGILLANTE REFRATTARIO



Codice SAP	100478					
Codice	RKVBN00					

Fabbisogno ml/m

kg/m	0,15	0,17	0,20	0,30	0,35	0,40
------	------	------	------	------	------	------

Confezione da 3 Kg.

13D RKVCN00 **UNIVERSALI**
SIGILLANTE REFRATTARIO



Codice SAP	100480					
Codice	RKVCN00					

Fabbisogno ml/m

kg/m	0,15	0,17	0,20	0,30	0,35	0,40
------	------	------	------	------	------	------

Confezione da 7 Kg.

14A RKRLN / RKRCN(...)
CAMICIA IN CLS
PER SISTEMA
SK EXTRA



Codice SAP	100351	100351	100351	100353	100353	100357
Codice	RKRLN12	RKRLN14	RKRLN16	RKRLN18	RKRLN20	RKRCN25
Dim. esterne mm	320 x 320	320 x 320	320 x 320	360x360	360x360	480x480
Alt. elemento mm	330	330	330	330	330	330
kg / pz	17,50	17,50	17,50	20,00	20,00	32,72
qtà / bancale	27	27	27	27	27	18

14B RKVKN(...)
PANNELLO
IN LANA
DI ROCCIA



Altezza 1 m

Codice SAP	102672	100539	100378	100540	100380	100541
Codice	RKVKN12	RKVKN14	RKVKN16	RKVKN18	RKVKN20	RKVKN25
Spessore mm	42	33	21	33	21	35

Solo per sistema SK Extra.

Dimensioni, forme, colori e dati riportati in questo capitolo sono suscettibili, senza preavviso, di variazioni per esigenze produttive o di mercato. Il bancale è fatturato € 9,50 netto. L'europallet è fatturato € 18,50 netto.

DISPONIBILITÀ ELEMENTI: dal diam. 12 al diam. 20: 1/5 gg. lavorativi - Diam. 25 e contrassegnati ■ : su richiesta
UNIVERSALI Gamma articoli "universali", segue scontistica dedicata

Diam. Int. cm	12	14	16	18	20	25
---------------	----	----	----	----	----	----

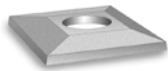
14C RKRDN / RKRMN(...)
CAMICIA IN CLS
PER SISTEMA
SK PLUS



Codice SAP	132578	132578	100351	100351	100353	100356
Codice	RKRMN14	RKRMN14	RKRMN16	RKRMN18	RKRMN20	RKRDN25
Dim. esterne mm	250x250	250x250	320 x 320	320 x 320	360 x 360	420 x 420
Alt. elemento mm	330	330	330	330	330	330
kg / pz	13,50	13,50	17,50	17,50	17,50	27,80
qtà / bancale	48	48	27	27	27	18

Il solo modello 250x250 è fornito senza fori di armatura.

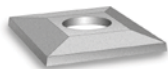
15A RKTBN(...) **UNIVERSALI**
PIASTRA DI CHIUSURA
PER SISTEMA SK EXTRA



Codice SAP	137589	137590	137591	137592	137593	137594
Codice	RKTBN12	RKTBN14	RKTBN16	RKTBN18	RKTBN20	RKTBN25
Dim. esterne mm	460 x 460	460 x 460	480 x 480	500 x 500	520 x 520	620x620

Da utilizzare con terminale tronco cono

15B RKTDN(...) **UNIVERSALI**
PIASTRA DI CHIUSURA
PER SISTEMA SK PLUS



Codice SAP	137595	137596	137598	137599	137600	137594
Codice	RKTDN12	RKTDN14	RKTDN16	RKTDN18	RKTDN20	RKTDN25
Dim. esterne mm	350x350	370x370	480 x 480	500 x 500	520 x 520	620x620

Da utilizzare con terminale tronco cono

RKTDN12 misura 350 x 350 disponibilità elemento: ■ fino ad esaurimento scorte.

Dimensioni, forme, colori e dati riportati in questo capitolo sono suscettibili, senza preavviso, di variazioni per esigenze produttive o di mercato. Il bancale è fatturato € 9,50 netto. L'europallet è fatturato € 18,50 netto.

DISPONIBILITÀ ELEMENTI: dal diam. 12 al diam. 20: 1/5 gg. lavorativi - Diam. 25 e contrassegnati ■: su richiesta

UNIVERSALI Gamma articoli "universali", segue scontistica dedicata



Dichiarazione di Prestazione (DoP) - Sintesi

No. IT-005-DOP-2015-01-01

1. Codice di identificazione unico del prodotto-tipo:

**Condotto ceramico per applicazioni a secco
UNI EN 1457 - 1**

2. Numero di tipo, lotto, serie o qualsiasi altro elemento che consenta l'identificazione del prodotto da costruzione ai sensi dell'articolo 11, paragrafo 4:

Identificativo(i) del Fabbricante:

KERANOVA – condotto interno ABSOLUT e KERASTAR

Designazione 1	DN (120 – 250)	A1(T600)	N1
Designazione 2	DN (120 – 250)	D1(T200)	P1

No. IT-006-DOP-2015-01-01

2. Codice di identificazione unico del prodotto-tipo:

**Condotto ceramico per applicazioni a umido
UNI EN 1457 - 2**

2. Numero di tipo, lotto, serie o qualsiasi altro elemento che consenta l'identificazione del prodotto da costruzione ai sensi dell'articolo 11, paragrafo 4:

Identificativo(i) del Fabbricante:

KERANOVA – Condotto interno ABSOLUT e KERASTAR

Designazione 1	DN (120 – 250)	A3 (T600)	N1	WA
Designazione 2	DN (120 – 250)	D4 (T200)	P1	WA

Schiedel S.r.l.
Via Montegrappa 19/21
20060 Truccazzano (MI)
Tel.: +39 02 950 731
Fax: +39 02 958 3287
Email: info@schiedel.it

Per le copie integrali delle Dichiarazioni di prestazione (DoP)
di tutti i prodotti Schiedel consulta il sito www.schiedel.it
oppure contatta il Servizio Clienti al numero 02 – 95 07 31

Ing. Alberto Pirotta

Direttore Generale



Dichiarazioni di Prestazione (DoP) - SINTESI

No. IT-007-DOP-2013-06-25

1. Codice di identificazione unico del prodotto-tipo:

**Sistema camino costituito da condotto interno ceramico
per applicazioni a secco
UNI EN 13063 - 1**

2. Numero di tipo, lotto, serie o qualsiasi altro elemento che consenta l'identificazione del prodotto da costruzione ai sensi dell'articolo 11, paragrafo 4:

Identificativo(i) del Fabbricante:

AVANT KERANOVA SK EXTRA

Designazione 1 DN (120 – 250) **T400** **N1** **D** **3** **G50**

No. IT-008-DOP-2013-06-25

1. Codice di identificazione unico del prodotto-tipo:

**Sistema camino costituito da condotto interno ceramico
per applicazioni a umido
UNI EN 13063 - 2**

2. Numero di tipo, lotto, serie o qualsiasi altro elemento che consenta l'identificazione del prodotto da costruzione ai sensi dell'articolo 11, paragrafo 4:

Identificativo(i) del Fabbricante:

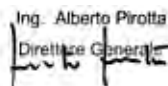
AVANT KERANOVA: SK EXTRA, SK PLUS, BK

Designazione 1 DN (120 – 250) **T200** **N1** **W** **2** **O00**
Designazione 2 DN (120 – 250) **T200** **P1** **W** **2** **O00**

Schiedel
Via Montegrappa 19/21
20060 Truccazzano (MI)
Tel.: +39 02 950 731
Fax: +39 02 958 3287
Email: info@schiedel.it

Per le copie integrali delle Dichiarazioni di prestazione (DoP)
di tutti i prodotti Schiedel consulta il sito www.schiedel.it
oppure contatta il Servizio Clienti al numero 02 – 95 07 31

Ing. Alberto Pirota
Direttore Generale





CERTIFICATO DI GARANZIA

Schiedel srl concede una

garanzia trentennale di:

- **resistenza alla corrosione**
- **resistenza alla corrosione e al fuoco in caso di montaggio con pannello isolante**

sul Condotta in ceramica SCHIEDEL KERANOVA
a partire dalla data di fatturazione.



Per il sistema di canna fumaria sopra indicato, Schiedel garantisce la resistenza agli acidi corrosivi contenuti nelle condense dei fumi che si possono generare all'interno del camino, a condizione che il sistema sia posato in opera:

- **esclusivamente con componenti originali Schiedel secondo la documentazione tecnica aggiornata**
- **secondo le eventuali indicazioni progettuali dell'ufficio tecnico Schiedel**

Valgono le condizioni di garanzia riportate sul retro.
The guarantee is valid only for Italy.

Modulo d'ordine KERANOVA

DESTINATARIO

Ditta
 Cod. Cliente
 Rif. Sig
















LUOGO DI CONSEGNA

C/o Tel.
 Rif. Sig. Cell.
 Via Nota di Consegna
 CAP Città

DATA ORDINE

CAUSALE

AGENTE

	CODICE	SEZIONI DISPONIBILI - INDICARE LA QUANTITÀ DESIDERATA NELLA SINGOLA CELLA						
		12	14	16	18	20	25	
1 	A Rettilineo ceramico profilato h=1330	RKRAN						
	B Rettilineo ceramico profilato h=660	RKRBN						
	C Rettilineo ceramico profilato h=330	RKREN						
2 	A Distanziale	RKVUN						
3 	A Fondo scarico condensa	RKPAN						
4 	A Allacciamento a 90°/ispezione	RKIAN						
	B Membrana di raccordo	RKISN						
	C Allacciamento a 90 uscita diam. 80	RKIBN						
	D Bocchetta a 135°	RKICN						
	E Bocchetta a 90°	RKIDN						
5 	A Tappo d'ispezione	RKIGN						
6 	A Modulo controllo fumi	RKIIN						
7 	A Curva regolabile 0°-33°	RKGAN						
8 	A Terminale tronco cono	RKTCN						
9 	A Coppella in lana di roccia	RKVAN						
	B Coppella per alte temperature	RKVHN						
10 	A Asta di liscivatura	RKVRN						
11 	A Portello d'ispezione A	RKVFN00						
12 	A Griglia di areazione	RKVLN00						
13 	A Sigillante Rapid	RKVDN00						
	B Sigillante Rotempo	RKVEN00						
	C Sigillante refrattario 3 Kg	RKVBN00						
	D Sigillante refrattario 7 Kg	RKVCN00						
14 	A Camicia in cls per sistema SK Extra	RKRLN RKRCN						
	B Pannello in lana di roccia	RKVKN						
	C Camicia in cls per sistema SK Plus	RKRDN RKRMN						
15 	A Piastra di chiusura per SK Extra	RKTBN						
	B Piastra di chiusura per SK Plus	RKTDN						

CONDIZIONI SPECIFICHE: il presente ordine è acquisito salvo approvazione della Casa. - Per ogni controversia è competente, ai sensi degli art. 1182 e 1498 cod. civ. il Foro di Milano. - Non si accettano resi se non preventivamente da noi autorizzati. - Si dichiara di aver letto ed approvato le condizioni generali di vendita elencate alla fine del listino.