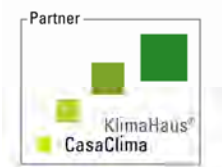
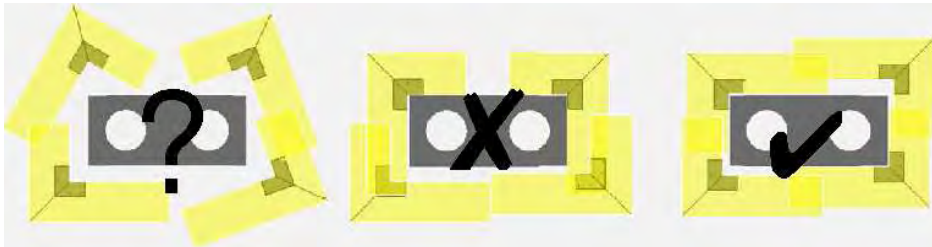


Istruzioni di montaggio Schiedel ABSOLUT Scossalina di tenuta per Blower Door Test Codice prodotto RAVUN___



- *Strato interno – elemento per intradosso, barriera al vapore e all'aria*



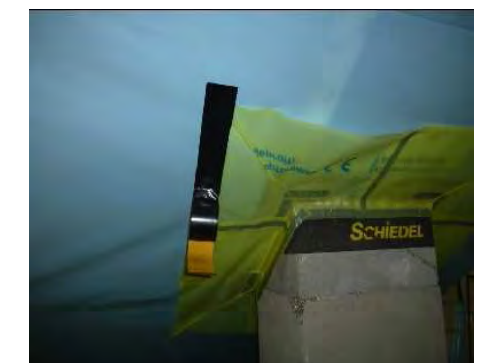
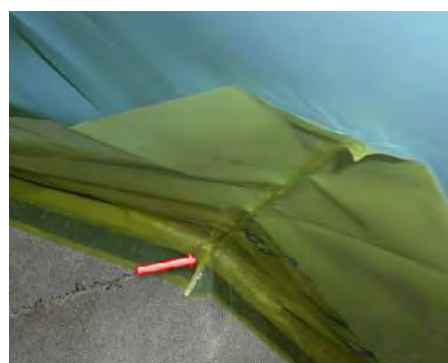
Prima di fissare la scossalina, posizionate correttamente i 4 elementi in modo da assicurare un sormonto tra i lembi di almeno **8 cm!**



Posizionate le 4 cornici angolari metalliche agli angoli della camicia Absolut e inchiodate alla copertura. Tagliate via il sormonto in eccesso ed incollate a filo della camicia col l'apposito nastro adesivo.

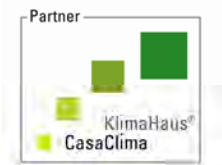


Ripetete l'operazione in corrispondenza degli altri 3 angoli, fissate le cornici angolari, tagliate il sormonto in eccesso e incollate a filo della camicia con l'apposito nastro. Incollate i sormonti fra loro col nastro adesivo.

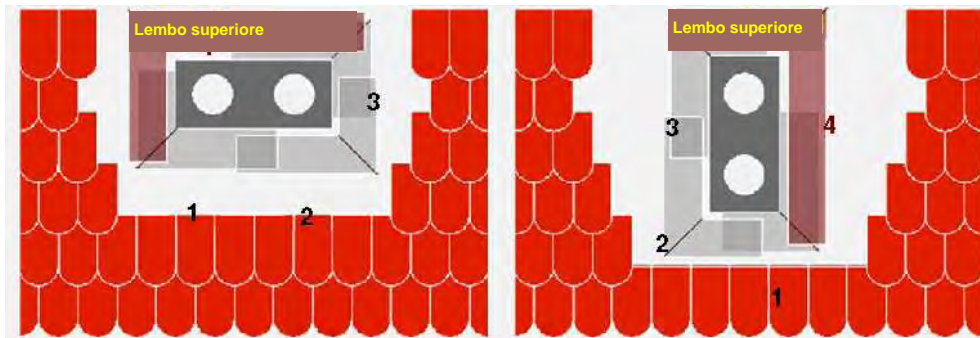


Sormontate gli angoli a filo della camicia e incollate col nastro. Sigillate infine anche i bordi esterni della scossalina fissandoli col nastro al rivestimento dell'intradosso.

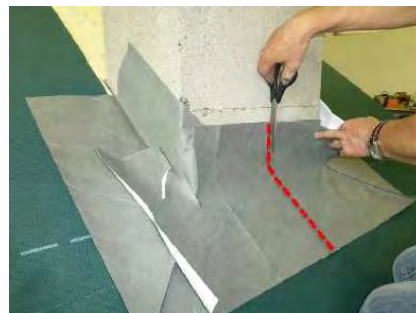
Istruzioni di montaggio Schiedel ABSOLUT Scossalina di tenuta per Blower Door Test Codice prodotto RAVUN_____



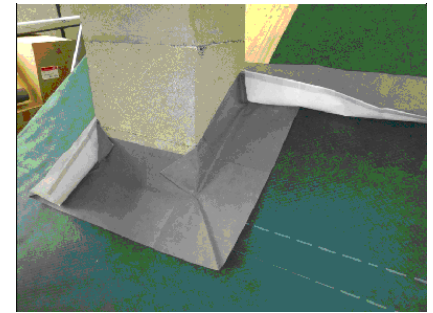
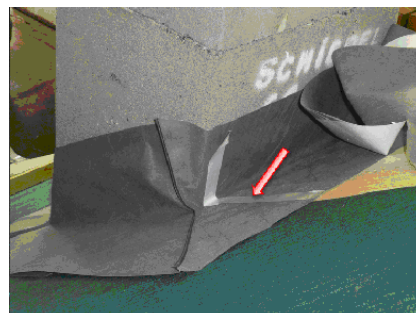
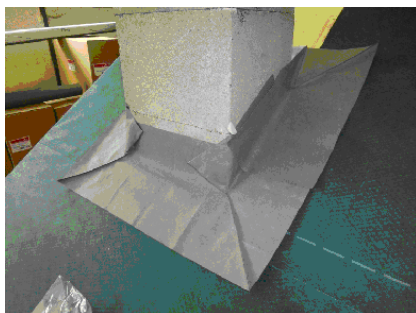
- *Strato esterno – elemento per l'estradosso, barriera ad umidità e intemperie*



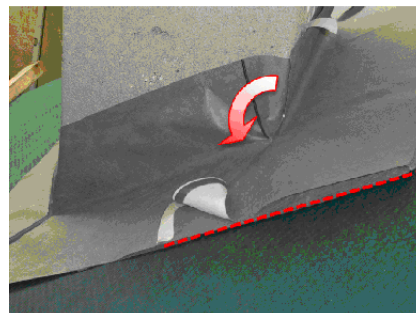
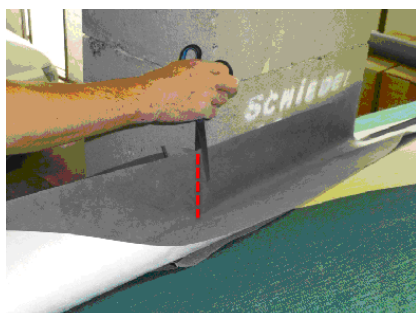
Prima di fissare la scossalina, posizionate correttamente i 4 elementi secondo la sequenza indicata, assicurandovi che il **lembo superiore** posizionato per ultimo arrivi sempre a sormontare il lato superiore del lembo nr 3!



Seguendo la sequenza sovraindicata, posizionate il primo lembo e fissatelo a filo della camicia. Posizionate il secondo, fissatelo, tagliate il sormonto in eccesso e sigillate con l'apposito nastro adesivo.



Ripetete l'operazione con il terzo lembo. Incollate i sormonti fra loro col nastro adesivo. Posizionate infine il **lembo superiore** che deve sempre arrivare a sormontare il lato superiore del terzo lembo.



Effettuate un taglio sull'angolo del lembo superiore sufficiente a permettervi di piegarlo e di chiudere il tutto sormontando. Sigillate infine anche i bordi esterni della scossalina fissandoli col nastro adesivo alla copertura dell'estradosso