

**LIGNIUS**  
PARTNER Associazione Nazionale Italiana  
Case Prefabbricate in Legno

**SCHIEDEL**  
Heating. Venting. Living.



## ARSI

Elegante stufa dal corpo nero con grande anta curva interamente in vetro, maniglione laterale in acciaio finitura satinata. Ampia visione del focolare. Ideata per ampie superfici.

Part of **BMI Group**

# STUFA A LEGNA SCHIEDEL ARSI

## Dati tecnici

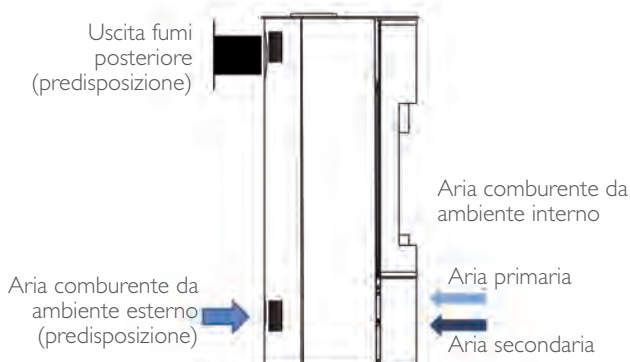
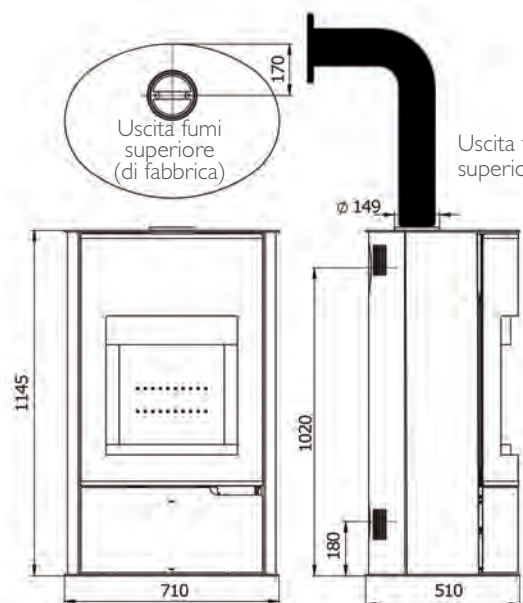


## ARSI

Corpo acciaio nero  
Anta curva a tutto vetro  
Maniglia laterale inox satinato

**Codice 151994**

|                                    |   |
|------------------------------------|---|
| Dimensioni                         | Altezza: 1145 mm<br>Larghezza: 710 mm<br>Lunghezza: 510 mm  |
| Combustibili                       | Legna 35cm Max 2/3 pezzi alla volta 1,80 Kg   |
| Potenza Nominale                   | 8,14 Kw   |
| Rendimento                         | 80,31%  |
| Aria comburente                    | Regolazione dell'aria primaria (P) e secondaria (S) dal vano frontale posto sotto l'anta. Predisposizione posteriore per il prelievo dell'aria comburente anche dall'esterno. |
| Distanza da materiali infiammabili | Da parete posteriore: 20 cm<br>Da parete laterale: 20 cm<br>Da parete frontale: 80 cm   |
| Peso                               | 135 kg  |
| Uscita fumi                        | Ø 150 mm uscita fumi superiore (di fabbrica), in alternativa già presente predisposizione posteriore per lo scarico fumi non visibile e perpendicolare alla parete            |
| Collegamento alla canna fumaria    | Canale da fumo design serie Schiedel LIVING Ø 150 mm colore nero opaco per alte temperature   |
| Pressione minima                   | 12 Pa   |
| Dimensione focolare                | 470 / 550 / 335 mm  |
| Consumo legna                      | 2,42 kg/h   |
| Volume Riscaldabile                | 230 m <sup>3</sup>  |
| Materiale e Colore                 | Acciaio al carbonio nero opaco.<br>Vetro speciale curvo a tutta anta  |
| Focolare                           | Refrattario speciale resistente alle alte temperature   |
| Dimensione vetro                   | 663/601 mm  |



# STUFA A LEGNA SCHIEDEL **ARSI**

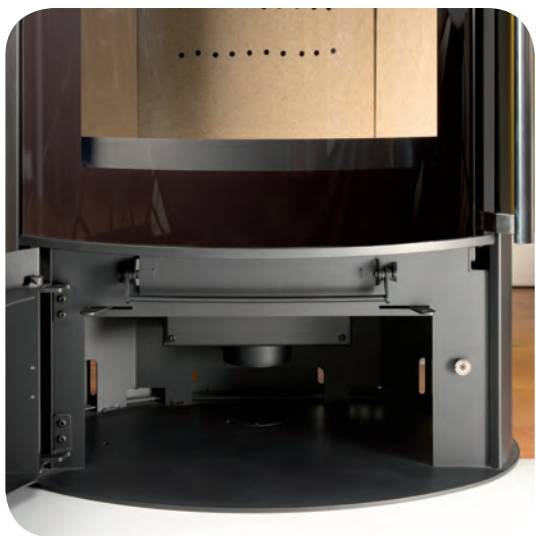
## *Le caratteristiche*



Maniglia laterale in acciaio satinato, grande anta curva a tutto vetro con chiusura automatica, ampia visione del fuoco.



Ampio braciere in piastre modulari di refrattario speciale resistente alle alte temperature. Griglia cenere rettangolare in ghisa.



Il vano sottoanta, utile anche per stoccare piccoli accessori, ospita le leve di regolazione dell'aria primaria per l'accensione e la combustione (dx) e dell'aria secondaria di post-combustione (sx), necessaria per ottimizzare il rendimento della stufa e il consumo di legna



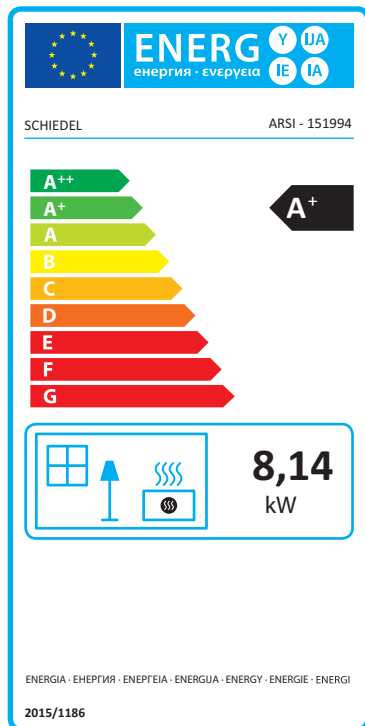
L'adduzione dell'aria comburente è canalizzabile verso l'esterno grazie all'apposita predisposizione posta nella parete posteriore della stufa, in posizione retrostante, bassa e non visibile; la canalizzazione consente la creazione di un circuito chiuso dell'aria senza dover forare in facciata né compromettere l'involucro dell'abitazione, requisito indispensabile per case passive e ad alta efficienza: nessuna dispersione d'aria e di calore.

All'occorrenza il vano sottoanta nasconde un secondo foro di predisposizione per eventuale adduzione dell'aria comburente dal piano inferiore.



# STUFA A LEGNA SCHIEDEL ARSI

## Le caratteristiche



SCHIEDEL SRL  
STABILIMENTI E MAGAZZINI  
Via Montegrappa, 19 - 20060 Truccazzano (MI) - Tel. +39 02 950731 - Fax +39 02 9583287  
info@schiedel.it



[www.schiedel.it](http://www.schiedel.it)

