

**LIGNIUS**  
PARTNER Associazione Nazionale Italiana  
Case Prefabbricate in Legno

**SCHIEDEL**  
Heating. Venting. Living.



## LARI

Stufa dal corpo nero con anta curva interamente in vetro.  
Design moderno dalle linee pulite ed essenziali.  
Pratico ripiano sopra anta. Maniglia sotto anta incassata a scomparsa.  
Una seconda anta nella parte inferiore cela un pratico vano porta accessori.

Part of **BMI Group**

# STUFA A LEGNA SCHIEDEL LARI

## Dati tecnici



### Vano frontale sottoanta



Inoltre una speciale sonda di temperatura regola in automatico il flusso d'aria primaria nel focolare, ciò migliora l'efficienza della combustione, riducendo il consumo di legna.

## LARI

Corpo acciaio nero  
Anta curva a tutto vetro  
Maniglia incassata a scomparsa

**Codice 151990**

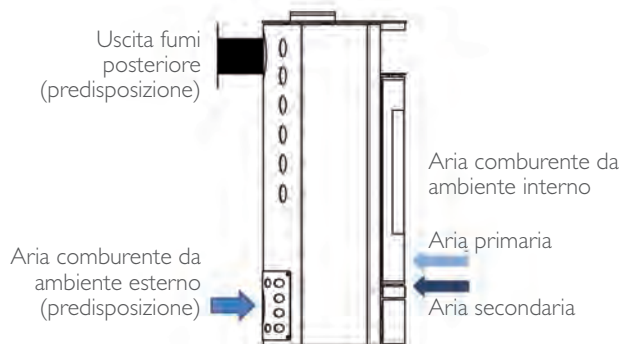
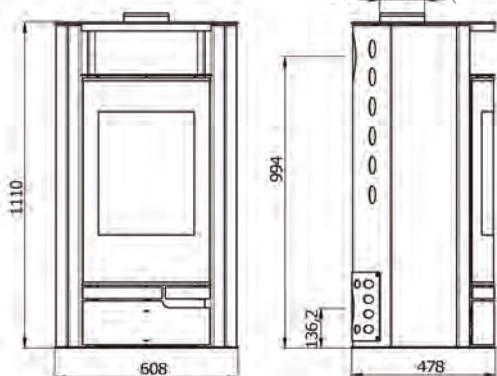
Dimensioni	Altezza: 1110 mm Larghezza: 608 mm Lunghezza: 478 mm
Combustibili	Legna 35 cm max 2/3 pz alla volta, 1,70 kg
Potenza Nominale	7,46 Kw
Rendimento	84,13%
Aria comburente	Regolazione dell'aria primaria (P) e secondaria (S) dal vano frontale posto sotto l'anta. Predisposizione posteriore per il prelievo dell'aria comburente anche dall'esterno. Meccanismo AUTO AIR per la regolazione automatica dell'aria primaria
Distanza da materiali infiammabili	Da parete posteriore: 20 cm Da parete laterale: 20 cm Da parete frontale: 80 cm
Peso	132 kg
Uscita fumi	Ø 150 mm uscita fumi superiore (di fabbrica), in alternativa già presente predisposizione posteriore per lo scarico fumi non visibile e perpendicolare alla parete
Collegamento alla canna fumaria	Canale da fumo design serie Schiedel LIVING Ø 150 mm colore nero opaco per alte temperature
Pressione minima	12 Pa
Dimensione focolare	429 / 337 / 366 mm
Consumo legna	1,94 kg/h
Volume Riscaldabile	200 m <sup>3</sup>
Materiale e Colore	Acciaio al carbonio nero opaco Vetro ceramico speciale curvo Maniglia incassata in tinta
Focolare	Refrattario speciale ultra resistente alte temperature
Dimensione vetro	226 / 608 mm



Uscita fumi superiore (di fabbrica)

Uscita fumi superiore (di fabbrica)

Ø 149 Ø 149



# STUFA A LEGNA SCHIEDEL LARI

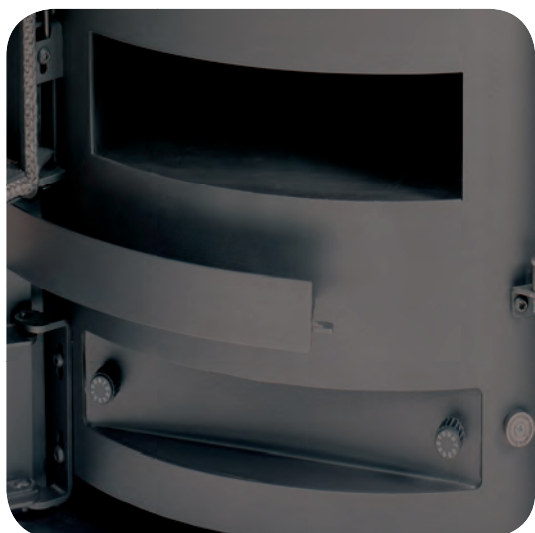
## *Le caratteristiche*



Maniglia incassata in acciaio nero con meccanismo a scomparsa, anta design in vetro ceramico.



Braciere in piastre modulari di refrattario speciale resistente alle alte temperature. Piastra di base e griglia cenere in ghisa.



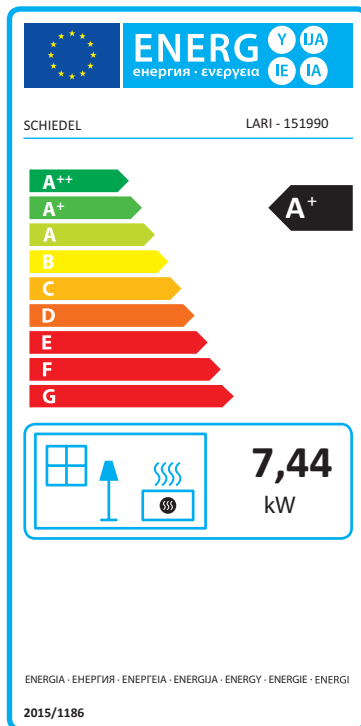
Lo sportello inferiore cela un piccolo vano sotto l'anta che ospita le manopole di regolazione dell'aria primaria per l'accensione e la combustione (dx) e dell'aria secondaria di post-combustione (sx), necessaria per ottimizzare il rendimento della stufa e il consumo di legna. Il modello LARI si distingue per un meccanismo aggiuntivo di regolazione automatica che controlla l'immissione dell'aria primaria all'interno del focolare migliorando la combustione e il rendimento della stufa.



L'adduzione dell'aria comburente è canalizzabile verso l'esterno grazie all'apposita predisposizione posta nella parete posteriore della stufa, in posizione retrostante e non visibile; la canalizzazione consente la creazione di un circuito chiuso dell'aria senza dover forare in facciata né compromettere l'involucro dell'abitazione, requisito indispensabile per case passive e ad alta efficienza: nessuna dispersione d'aria e di calore.

# STUFA A LEGNA SCHIEDEL LARI

*Le caratteristiche*



SCHIEDEL SRL  
STABILIMENTI E MAGAZZINI  
Via Montegrappa, 19 - 20060 Truccazzano (MI) - Tel. +39 02 950731 - Fax +39 02 9583287  
info@schiedel.it



[www.schiedel.it](http://www.schiedel.it)



I dati riportati non sono impegnativi. Nell'intento di migliorare costantemente i nostri prodotti, ci riserviamo il diritto di procedere a tutte le modifiche opportune senza alcun preavviso.