

MIRO

Elegante stufa dal corpo nero con grande anta curva interamente in vetro.
Design moderno dalle linee pulite ed essenziali.
Maniglione laterale in acciaio finitura satinata.
Una seconda anta nella parte inferiore cela un pratico vano porta legna.

Part of **BMI Group**

STUFA A LEGNA SCHIEDEL MIRO

Dati tecnici

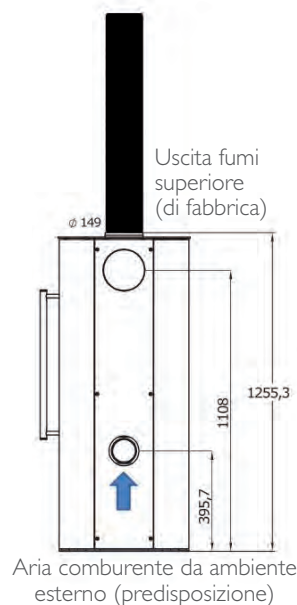
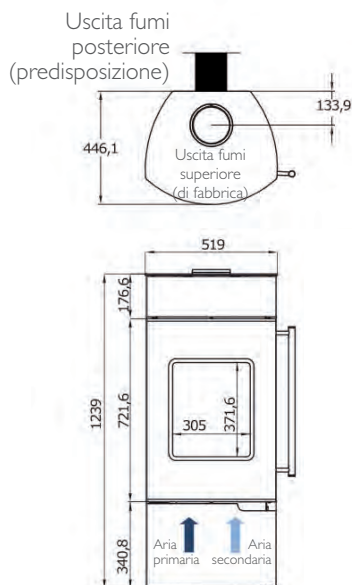


MIRO

Corpo acciaio nero
Anta curva a tutto vetro
Maniglia laterale inox satinato

Codice 151993

Dimensioni	Altezza: 1239 mm Larghezza: 519 mm Lunghezza: 437 mm
Combustibili	Legna 35 cm max 2/3 pz alla volta, 2,14 kg
Potenza Nominale	7,37 Kw
Rendimento	82,52%
Aria comburente	Regolazione dell'aria primaria (P) e secondaria (S) dal vano frontale posto sotto l'anta. Predisposizione posteriore per il prelievo dell'aria comburente anche dall'esterno.
Distanza da materiali infiammabili	Da parete posteriore: 20 cm Da parete laterale: 20 cm Da parete frontale: 80 cm
Peso	119 kg
Uscita fumi	Ø 150 mm uscita fumi superiore (di fabbrica), in alternativa già presente predisposizione posteriore per lo scarico fumi non visibile e perpendicolare alla parete
Collegamento alla canna fumaria	Canale da fumo design serie Schiedel LIVING Ø 150 mm colore nero opaco per alte temperature
Pressione minima	12 Pa
Dimensione focolare	410 / 275 / 285 mm
Consumo legna	2,14 kg/h
Volume Riscaldabile	200 m ³
Materiale e Colore	Acciaio al carbonio nero opaco Vetro ceramico speciale curvo a tutta anta Maniglia incassata in tinta
Focolare	Refrattario speciale ultra resistente alte temperature
Dimensione vetro	364 / 297 mm

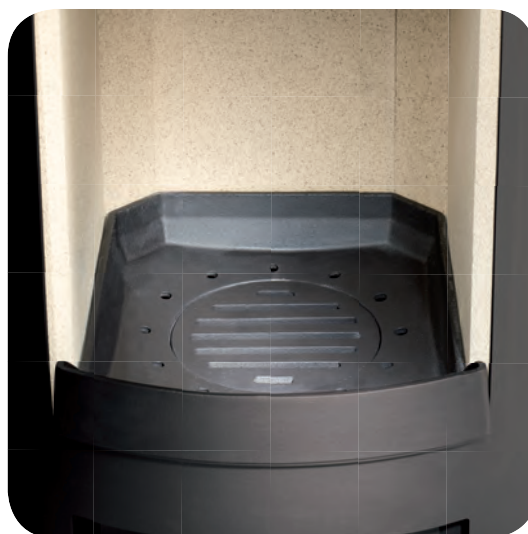


STUFA A LEGNA SCHIEDEL MIRO

Le caratteristiche



Maniglia laterale in acciaio satinato, elegante anta curva a tutto vetro con chiusura automatica



Ampio braciere in piastre modulari di refrattario speciale resistente alle alte temperature. Piastra di base e griglia cenere in ghisa.



Il pratico vano sottoanta, utile anche per stoccare legna o piccoli accessori, ospita le leve di regolazione dell'aria primaria ("P") per l'accensione e la combustione (dx) e dell'aria secondaria ("S") di post-combustione (sx), necessaria per ottimizzare il rendimento della stufa e il consumo di legna.

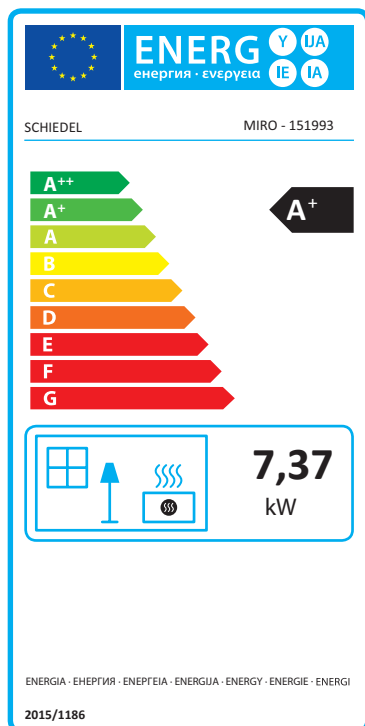


L'adduzione dell'aria comburente è canalizzabile verso l'esterno grazie all'apposita predisposizione posta nella parete posteriore della stufa, in posizione retrostante, bassa e non visibile; la canalizzazione consente la creazione di un circuito chiuso dell'aria senza dover forare in facciata né compromettere l'involucro dell'abitazione, requisito indispensabile per case passive e ad alta efficienza: nessuna dispersione d'aria e di calore.

All'occorrenza il vano sottoanta nasconde un secondo foro di predisposizione per eventuale adduzione dell'aria comburente dal piano inferiore.

STUFA A LEGNA SCHIEDEL MIRO

Le caratteristiche



SCHIEDEL SRL
STABILIMENTI E MAGAZZINI
Via Montegrappa, 19 - 20060 Truccazzano (MI) - Tel. +39 02 950731 - Fax +39 02 9583287
info@schiedel.it



www.schiedel.it



I dati riportati non sono impegnativi. Nell'intento di migliorare costantemente i nostri prodotti, ci riserviamo il diritto di procedere a tutte le modifiche opportune senza alcun preavviso.