

SCHIEDEL

SCHIEDEL
KERANOVA



Schiedel KERANOVA

Dūmvadu sanācijas sistēma no keramikas



SCHIEDEL

Eiropas tirgus līderis
dūmvadu sistēmu pārdošanā

60-gadu
kvalitatīva darba pieredze



MONIER

Schiedel KERANOVA

Trīs jautājumi par Jūsu dūmvadu, uz kuriem Jums jāatbild!



1 2 3

Vai Jūs (vai Jūsu skursteņslauķis) esat konstatējuši kādus dūmvada bojājumus?

Vai Jūsu dūmvadam bijusi vai nākotnē tiks pievienota jauna apkures iekārta?

Vai Jūsu dūmvads ir vecāks par 5 gadiem?

Ja vismaz uz vienu no uzdotajiem jautājumiem Jūs atbildējat ar „jā”, tad Jūsu dūmvadam ir jāpievērš uzmanība, tā kā bojāts dūmvads pakļauj briesmām visdārgāko Jūsu būvi – Jūsu māju. Negaidiet, kad parādīsies acīmredzamas bojājumu pazīmes, lai pievērstu uzmanību šai problēmai.

Kondensāts, agresīvas skābes, nokrišņi lietus vai sniega veidā rada nopietnus pārbaudījumus Jūsu dūmvadam. Rezultātā rodas notecējumi. Kad bojājumi kļūst acīmredzami, tas nozīmē, ka mitruma iekļūšanas process caur ķieģeļu izklājumu notiek jau ilgstoši.

Keranova – vislabākā dūmvadu sanācības sistēma, kuru izstrādājusi kompānija Schiedel

Keramikas materiāli ir piemēroti visiem kurināmā veidiem, tie izceļas ar ilgu kalpošanas periodu. Schiedel profilēto cauruļu materiāla lieliskās īpašības padara Keranova sistēmu par ļoti piemērotu, izmantojot to dūmvadu sanācīgai un atjaunošanai. Keramikai ir izturīga pret mitrumu, agresīvām skābēm un augstām temperatūrām. Pateicoties tās īpašībām, tiek novērsta nevēlamu notecējumu izveidošanās jebkura kondensāta daudzuma gadījumā.

Svarīgi norādīt, ka kondensācijas process veicina atmosfēras gaisa kvalitātes uzlabošanu.

Augstas temperatūras, kas raksturīgas siltumu ģenerējošajām iekārtām, kuras darbojas ar cieto kurināmo, nerada nekādu kaitējumu keramikai.

Dūmvadam, kuram ir pieslēgta apkures ierīce, kas strādā ar cieto kurināmo, tiek izmantota speciāla siltuma izolācija, savukārt strādājot ar cita veida kurināmajiem materiāliem, tās pielietojums nav nepieciešams.





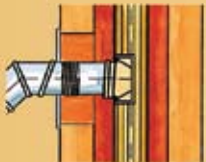
Pilnība detaļās



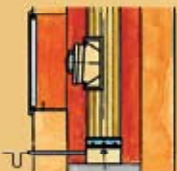
Iespējama vēdināšanas vai pretplūsmas režīma organizācija.



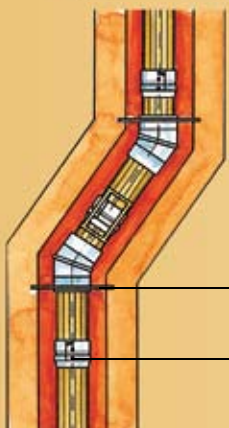
Precīza savienošanas tehnika nodrošina ilgstošu gāzu necaurlaidību.



Elastība, pievienojot patērētājiem, piešķir neatkarību apkures sistēmas izvēlē.



Praktiska revīzijas atvere un kondensāta novadišana apkārtējās vides piesārņošanas samazināšanai.

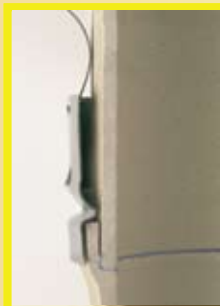


Pret mitrumu izturīgiem dūmvadiem

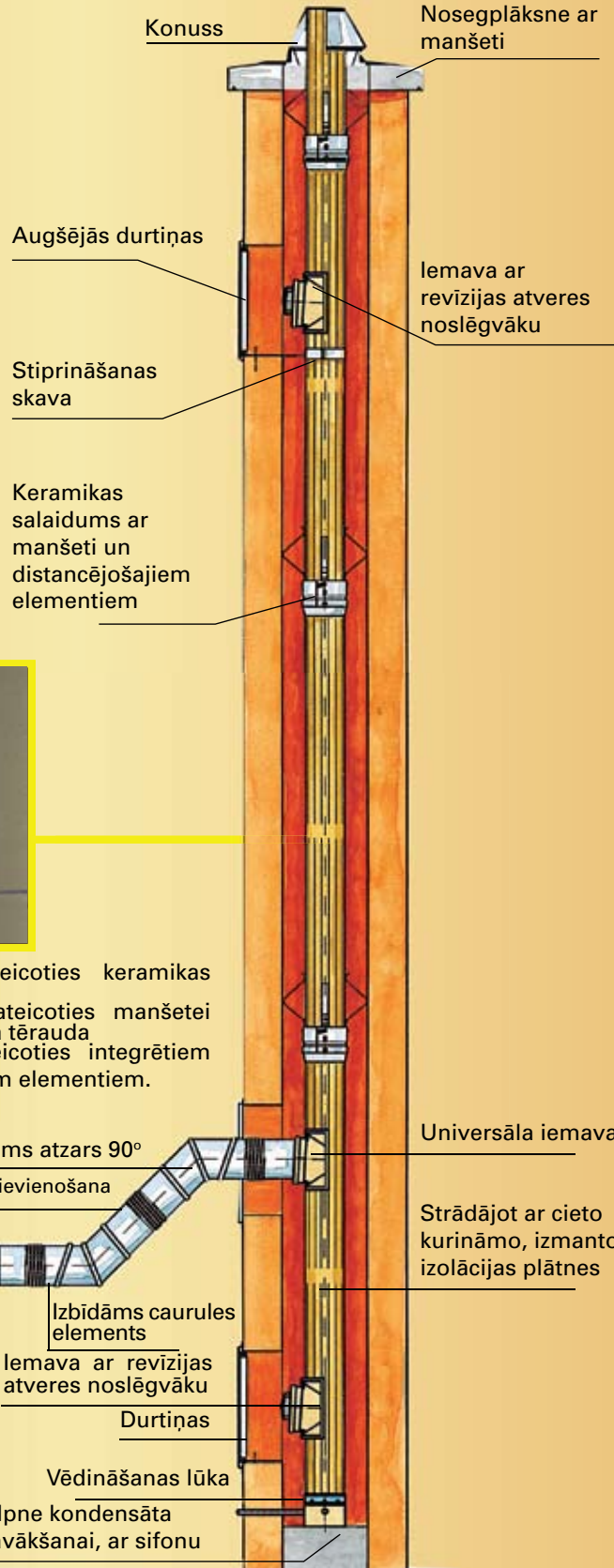
Izliekums, kas pilnībā izstrādāts no keramikas un nostiprināts ar manšetēm no nerūsējošā tērauda.

Stiprināšanas skava

Keramikas kompensējošā atstarpe



- blīvums, pateicoties keramikas salaidumam.
- stabilitāte, pateicoties manšetei no nerūsējošā tērauda
- drošība, pateicoties integrētiem distancējošiem elementiem.



Schiedel KERANOVA

Keranova sistēmas priekšrocības

- Noturība pret mitrumu
- Enerģijas ekonomija
- Universālums un elastība
- Gāzu necaurlaidība pārmērīga spiediena gadījumā
- Piemērots visiem kurināmā veidiem
- Nesatur smagos metālus
- Noturība pret skābēm un koroziju
- Skaņu absorbcija
- Drošs apkārtējai videi
- Ilgi kalpo
- Eksploatācija tiešās plūsmas un pretplūsmas režīmā
- Droša aizsardzība pret notecējumiem

Schiedel Keranova sistēmas tehniskais raksturojums

Ūdens tvaiku difūzijas pretestības koeficients (DIN 52615-1)	Ne mazāk par 550
--	------------------

Skābju noturība	0,07% atbilstoši svāra izmaiņām
-----------------	---------------------------------

Keranova caurules siltuma vadāmības koeficients	1,0 W/mK
---	----------

Siltumizolācijas siltuma vadāmības koeficients	0,045 W/mK
--	------------

Diametrs (mm)	120	140	160	180	200	250
Sienu biezums (mm)	7	6,5	7	7	8,5	12
Diametrs (mm)	151	171	193	213	237	286

Lūdzu, pievērsiet uzmanību tehniskās informācijas saturam

SCHIEDEL

Schiedel Dūmvadu Sistēmas, SIA

Mūkusalas iela 72,
LV-1004, Rīga, Latvija
ofiss@schiedel.lv
www.schiedel.lv
www.schiedel.com



MONIER