

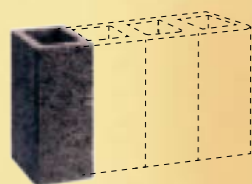
# Schiedel VENTILĀCIJAS SISTĒMAS

Lietošanas sfēra – vairākstāvu dzīvojamās mājas

# SCHIEDEL

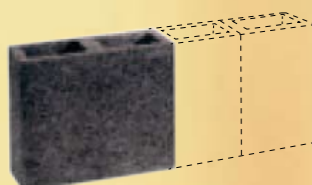
**SCHIEDEL**  
VENTILĀCIJAS KANĀLI

- montāža ir viegla un ātra (3 bloki – 1 tm)
- liela iespējamo variāciju izvēle – 1, 2, 3 vai 4 kanāli
- nav nepieciešama papildus apdare
- aizņem maz vietas un ir pilnīgi bez trokšņa



Ventilācijas kanāls,  
vienas ejas  
Ārējās sienas biezums 4 cm  
Šķērssienas biezums 4 cm

	Eju skaits	Šahtas šķērsgriezums cm	Ārējais izmērs cm	Svars kg/gm	Artikuls
	2	2 x 10/16	32/24	61	681003200
	1	1 x 12/17	20/25	40	681003201
	2	2 x 12/17	36/25	67	681003202
	3	3 x 12/17	52/25	94	681003203
	4	4 x 12/17	68/25	120	681003204



Ventilācijas kanāls,  
divas ejas  
Ārējās sienas biezums 4 cm  
Šķērssienas biezums 4 cm

	Eju skaits	Šahtas šķērsgriezums cm	Ārējais izmērs cm	Svars kg/gm	Artikuls
	1	1 x 17/12	25/20	40	681003201
	2	2 x 17/12	46/20	71	681003205
	3	3 x 17/12	67/20	100	681003206
	4	4 x 17/12	88/20	128	681003207

**SCHIEDEL**  
VENTILĀCIJAS KANĀLI

## Schiedel VENTILĀCIJAS KANĀLI

Sistēmām ar dabisko ventilāciju

**60-gadu**  
kvalitatīva darba pieredze



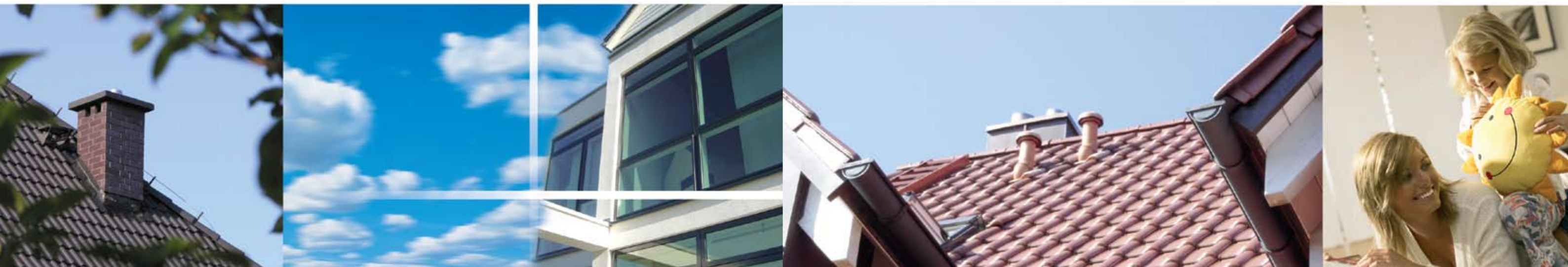
# SCHIEDEL

Schiedel Dūmvadu  
Sistēmas, SIA  
Mūkusalas iela 72,  
LV-1004, Rīga, Latvija  
ofiss@schiedel.lv  
www.schiedel.lv  
www.schiedel.com

**SCHIEDEL**  
Eiropas tirgus līderis  
dūmvadu sistēmu pārdošanā

**MONIER**

## Schiedel VENTILĀCIJAS KANĀLI sistēmām ar dabisko ventilāciju



### Ventilācija bez problēmām

Jautājumi, kas saistīti ar gaisa pavadīšanu un izvadišanu no dzīvojamajām telpām, iegūst arvien lielāku nozīmi, jo logu un durvju konstrukciju blīvums pastāvīgi tiek uzlabots.

Nav šaubu, ka logu un durvju konstrukciju blīvuma kvalitātes pieaugums ir svarīgs tehniskais progress šo konstrukciju attīstībā. No otras puses, pie ļoti blīviem logiem un durvīm telpā netiek sasniegta vajadzīgā gaisa apmaiņas kārtība. Tādā gadījumā gaisa padeve telpās jānodrošina ar

atbilstošām ventilācijas sistēmām. Saskaņā ar mūsdienu celtniecības tehnikas prasībām ventilācijas kanāli gaisa izvadišanai ir nepieciešami sanitārajās telpās bez logiem, virtuvēs un katlu telpās.

Visu Schiedel ventilācijas kanālu pamatu veido dobbloki, kuri tiek ražoti no noteiktas formas un izmēru vieglbetona. Tie tiek ražoti sērijveidā, un tiem ir standarta augstums 33 cm, šķērsgriezumi ir dažādi. Ārējās sienas biezums ir 4 cm.

Liela dažādu variāciju izvēle – viena, divu, trīs vai četru kanālu sistēmas. Izmantojot ventilāciju blokus, pievērsiet, lūdzu, uzmanību attiecīgajiem valsts priekšrakstiem, kā arī pieprasāmajam pretestības lielumam siltuma vadīšanai un būvkonstrukcijas ugunsizturībai.

**SCHIEDEL**  
VENTILĀCIJAS KANĀLI



Kaitējuma neesamība būvkonstrukcijām. Sēnišu pelējuma un higiēnas problēmu neesamība, pateicoties nelielajam mitrumam dzīvokļos.



### VENTILĀCIJAS KANĀLI sistēmām ar dabisko ventilāciju

Ventilācijas sistēmas ar dabisko ventilāciju darbojas pēc termiskā cēlējspēka principa, un tām ir viena liela priekšrocība – vienkārša konstrukcijas montāža. Bloku montāža ir viegla un ātra (3 bloki – 1 tm), blokiem nav nepieciešams sacietēšanas laiks (kā monolitām konstrukcijām), nav nepieciešama papildus apdare, tie aizņem maz vietas un ir pilnīgi bez trokšņa. Termiskā cēlējspēka lielums ir atkarīgs no temperatūru starpības starp gaisa temperatūru ventilējamā telpā un āra gaisu. Schiedel ventilācijas sistēmas var pielietot sanitārajās telpās un virtuvēs dzīvojamajās mājās līdz 8 stāvu augstumam.

Sanitāro mezglu un virtuvju pieslēgšana bez problēmām.

