

# Takgjennomføring

For gjennomføring av stålpipa i yttertak. Hindrer lekkasje av varmluft og forenkler montering av stålpipa.

I bunnen er takgjennomføringen tett for å hindre kondensering i byggeperioden.

Leveres med takforankring.

Høyde 700 mm

Utvendig mål 460 mm

Takgjennomføring for Ø 300 mm pipe:

Innvendig mål 310 mm

Nobb varenummer 46965240

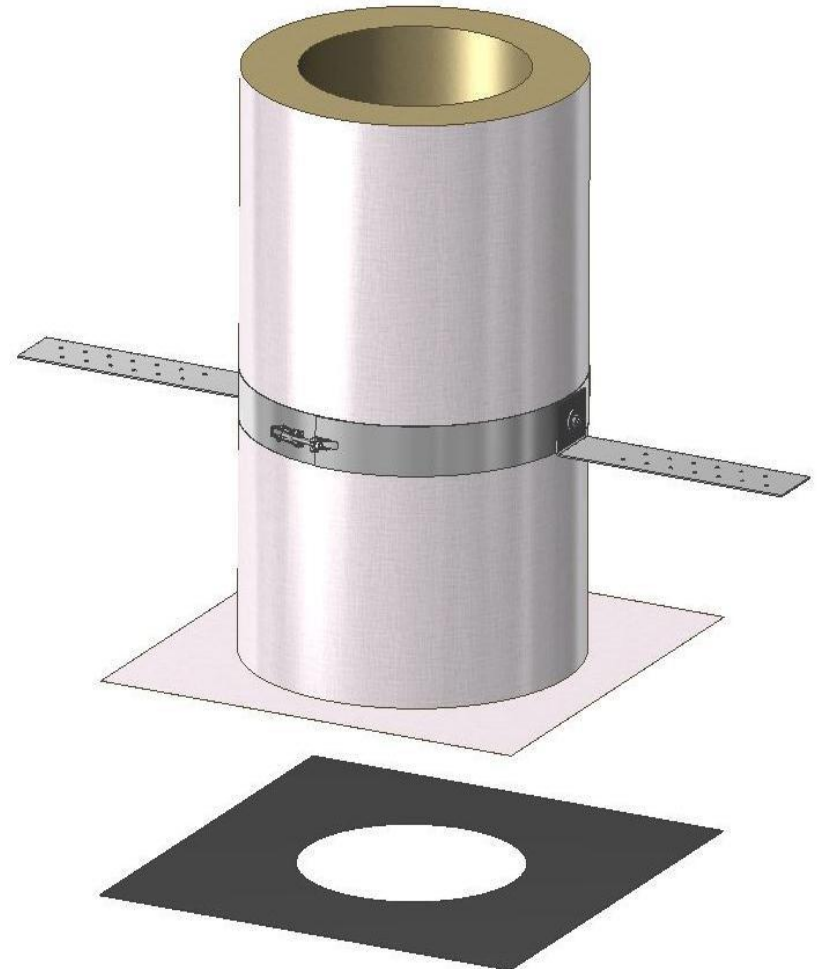
Varenummer 121343

Takgjennomføring for Ø 250 mm pipe:

Innvendig mål 260 mm

Nobb varenummer 47459678

Varenummer 121342



# Takgjennomføring



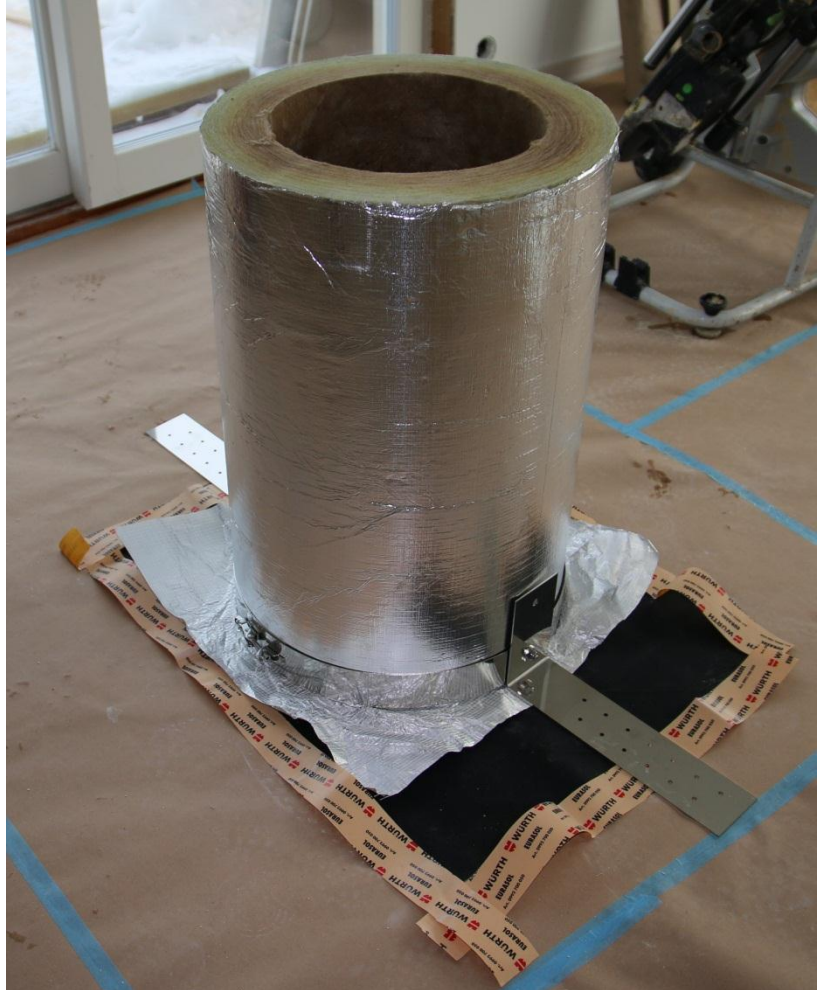
Settet består av:

1 stk Isolasjonstube med alufolie

1 stk tape til alle sider

1 stk Takforankring

Anbefalt plassering er midt mellom  
taksperrene



# Takgjennomføring

Tettemansjett (kjøpes separat) tapes fast til dampsperre på alle 4 sider med den medfølgende tapen. Husk å sikre den med to skruer på hver side.



**SCHIEDEL**

Takgjennomføringen plasseres i senter av tettemansjetten og braketten festes med to skruer på hver side.



# Takgjennomføring

## Monterings-skisse

Tettemansjetten festes til taksperre eller lekt med skruer, samt tapes til dampsperran med medfølgende tape, se detalj på liten skisse.

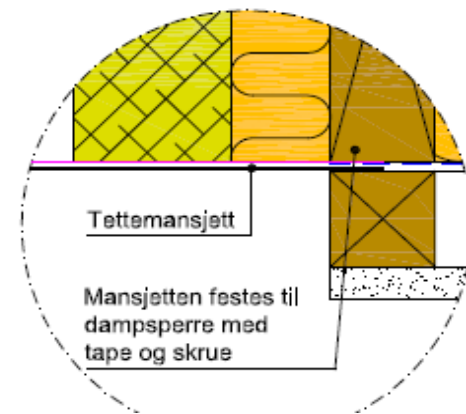
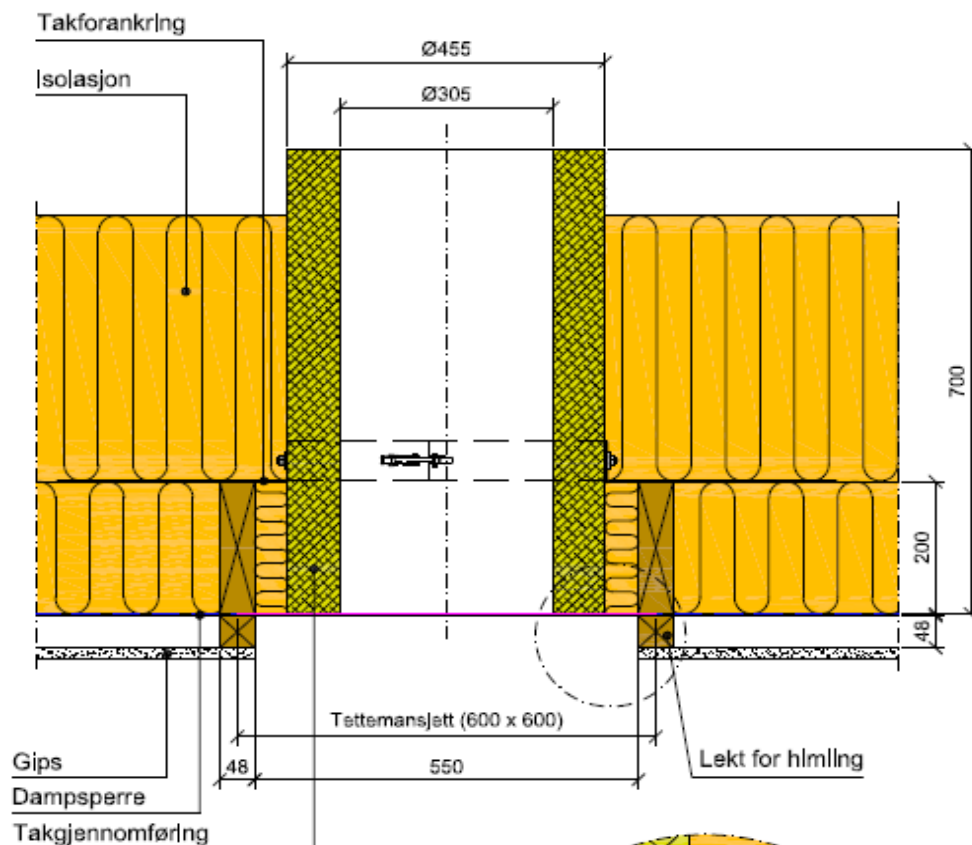
PS: Ved montering i skrå tak skal det tapes på plast i bunnen av gjennomføringen, for å hindre kondensering i byggeperioden.

**Takgjennomføringen**  
**skråskjæres mot skrått yttertak**  
**og avsluttes opp mot**  
**vindsperre.**

Det anbefales også å bruke en tettemansjett mot vindsperre i yttertak i tillegg til tettemansjetten mot dampsperran.

SCHIEDEL PERMETER VENT  
Takgjennomføring (2D)

SCHIEDEL



# Takgjennomføring Monterings-skisse inkl pipe

Mansjetten skal ikke skyves opp mellom piperør og isolasjonen, se detalj på liten skisse.  
Piperøret skal tres ovenfra og ned.

SCHIEDEL PERMETER VENT  
Takgjennomføring (2D)

