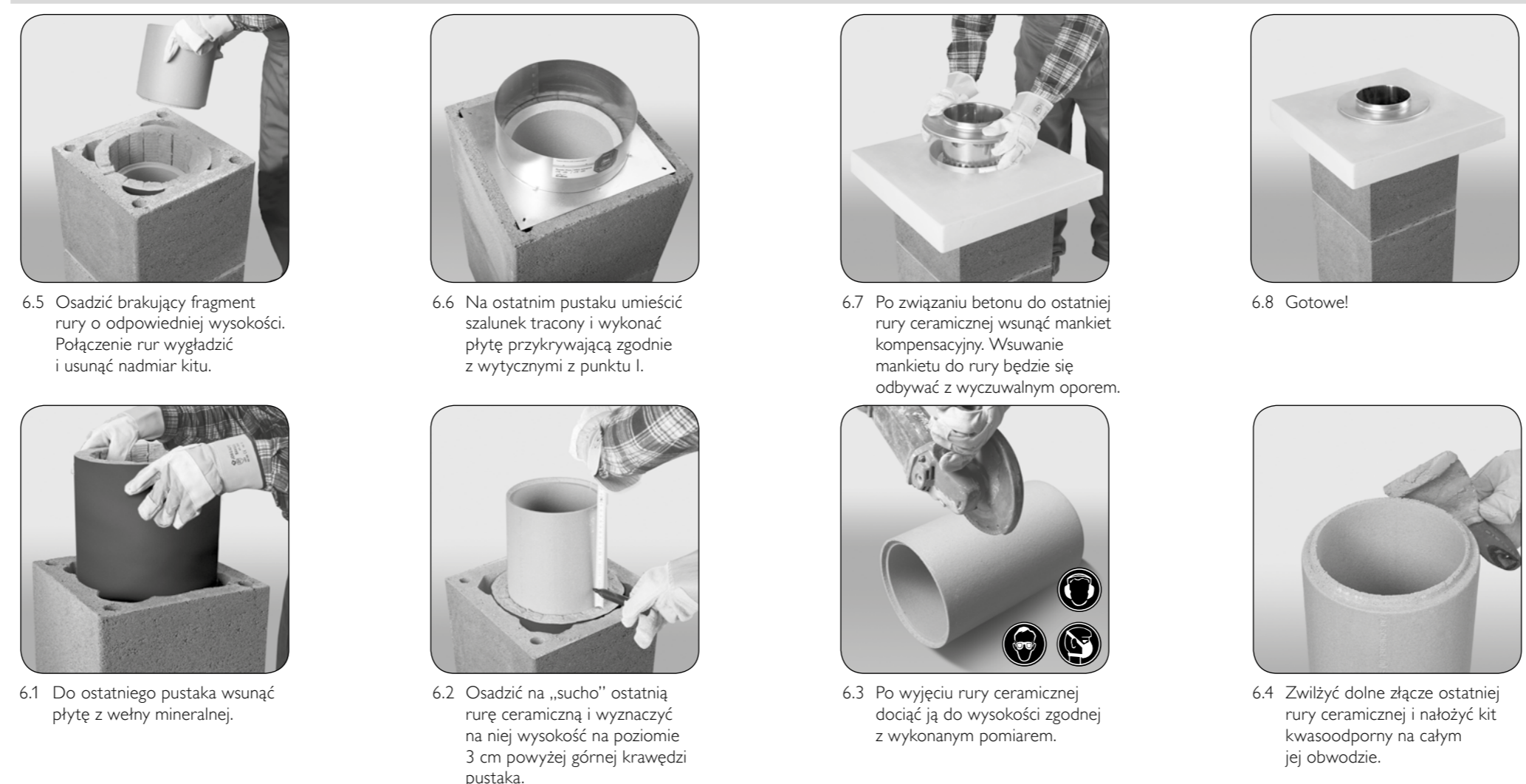


80  
79  
78  
77  
76  
75  
74  
73  
72  
71  
70  
69  
68  
67  
66  
65  
64  
63  
62  
61  
60  
59  
58  
57  
56  
55  
54  
53  
52  
51  
50  
49  
48  
47  
46  
45  
44  
43  
42  
41  
40  
39  
38  
37  
36  
35  
34  
33  
32  
31  
30  
29  
28  
27  
26  
25  
24  
23  
22  
21  
20  
19  
18  
17  
16  
15  
14  
13  
12  
11  
10  
9  
8  
7  
6  
5  
4  
3  
2  
1



## 6. Zakończenie kominia



## 5. Montaż elementów powtarzalnych

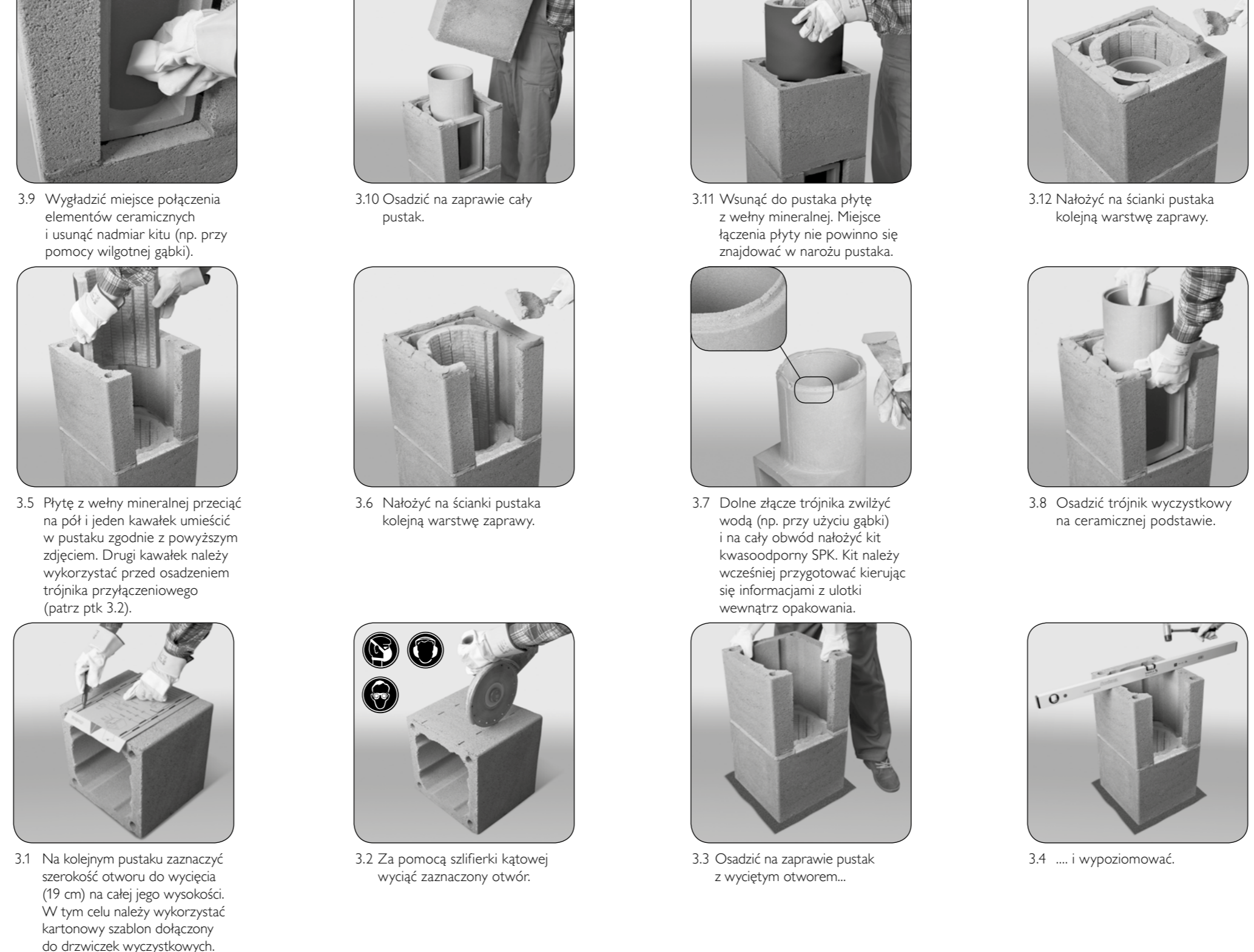


## 4. Montaż części przyłączeniowej



**UWAGA:** W przypadku umiejscowienia trójnika przyłączeniowego na większej wysokości należy powtarzać czynności z pkt. 5.1 – 5.4 aż do osiągnięcia wymaganego poziomu osi przyłącza spalin (możliwe wysokości przyłącza w pkt. IV „Podłączenie urządzenia grzewczego i możliwe wysokości przyłącza”).

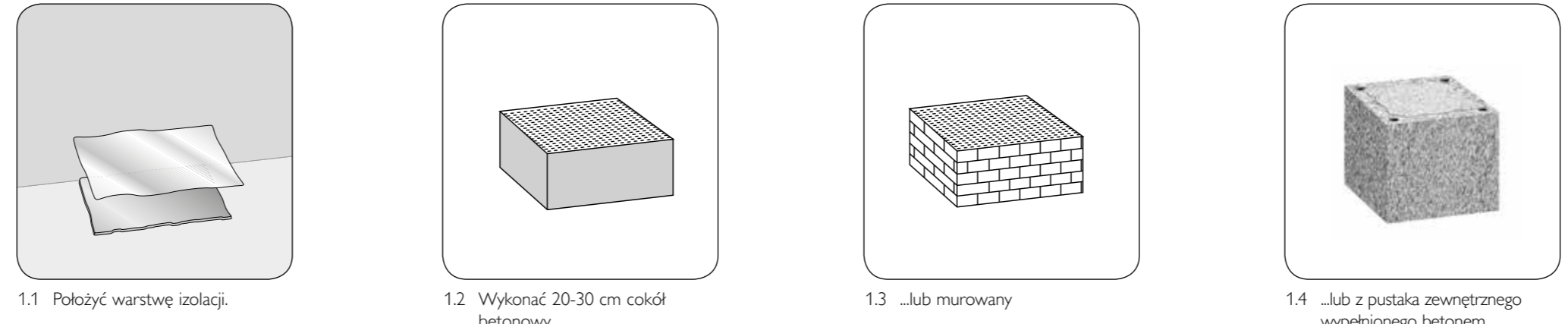
## 3. Montaż części wyczystkowej



## 2. Wykonanie stopy kominia na budowie



## 1. Wykonanie cokołu



## Uwagi ogólne

- Niniejsza instrukcja wskazuje prawidłowy montaż kominia Stabil.
- Wykonanie montażu z należytą starannością zagwarantuje Państwu nienagannie funkcjonowanie i długi okres użytkowania systemu kominowego. Montaż należy wykonywać zgodnie z instrukcją montażu oraz polskimi normami i zasadami BHP.
- Przed rozpoczęciem montażu musi być znane umiejscowienie drzwi wyczystkowych oraz wysokość osi przyłącza trójnika spalinowego. Jeśli z projektu wynika konieczność zastosowania dodatkowej (górnej) wyczystki kominowej zalecamy uzgodnienie jej z Rejonowym Mistrzem Kominarskim.
- W przypadku kominów z dodatkowym kanałem wentylacyjnym, należy ustalić wysokość otworu wyczystkowego w pomieszczeniu.
- W celu statycznego wzmocnienia wolnostojącej części kominia powyżej dachu, można w razie potrzeby zastosować dodatkowe usztywnienie kominia prętami wprowadzanymi do otworów w narożach pustaka kominowego.

- Montaż kominia powinien odbyć się na wcześniej przygotowanym fundamencie.
- Pustaki zewnętrzne należy osadzić na zaprawie cementowej lub cementowo-wapiennej marki 3 MPa.
- Zaprawa powinna być położona jedynie na ściankach pustaka.
- Spoiwem elementów ceramicznych jest specjalny kit kwasoodporny SPK dostarczany w wiaderkach. Zastosowanie kitu SPK wymaga wcześniejszego przygotowania. Szczegóły dotyczące przygotowania spoiwa znajdują się w instrukcji montażu wewnątrz opakowania. Przed ułożeniem kitu należy usunąć brud i kurz z krawędzi elementu ceramicznego. Kit nakładać na zwilżone wcześniej złącze.
- W przypadku przerw w montażu kominia należy zabezpieczyć jego wnętrze przed zamknięciem.

## Opis szczegółowy

**Budowa kominia do wysokości trójnika spalinowego**

W przypadku gdy przewiduje się wysokość osi wlotu spalin na poziomie 116 cm montaż należy wykonać wg p. 1.1 do 3.4 instrukcji. Jeżeli przyłącze spalin ma być umieszczone wyżej, pomiędzy trójnikiem wyczystkowym a spalinowym, należy zamontować kolejne elementy powtarzalne (pustaki zewnętrzne, rury ceramiczne, płyty wełny mineralnej) według instrukcji (p. 4.1 do 4.4), aż zostanie osiągnięta wymagana wysokość osi przyłącza spalin. Płyta izolacyjna nie powinna się łączyć w narożu pustaka.

**Montaż elementów powtarzalnych**

Montaż kominia powyżej trójnika spalin należy prowadzić standardowo wg p. 4.1 do 4.4 aż do górnych drzwi wyczystkowych lub do płyty przykrywającej.

**Zabezpieczenie statyczne**

W przypadku wysokości kominia przekraczającej wielkości dopuszczalne (tabela „Maksymalne wysokości kominia ponad dachem”) należy zastosować dodatkowe usztywnienie przy pomocy zestawu zbrojenowego Schiedel. Pręty montujemy w kanałach zbrojenowych pustaka zewnętrznego i zalewany zaprawą cementową. Otwory zbrojenowe poniżej prętów należy zaślepić w taki sposób, aby nie przedostała się do nich zaprawa w trakcie zalewania otworów z prętami. Dla zapewnienia sztywności przejścia dachowego a jednocześnie oddzielenia kominia od konstrukcji dachu, możemy zastosować systemowe uchwyty kominowe (p. II).

**Zakończenie kominia**

Do wykonania płyty przykrywającej należy zastosować stalowy szalunek trapezowy, patrz: „Sposób samodzielnego wykonania płyty przykrywającej na budowie” (p. I). Element ten jest wyposażeniem pakietu podstawowego.

## Prace wykończeniowe

- Za pomocą 4 metalowych uchwytów zamontować płytę czolową.
  - Zamontować drzwi wyczystkowe.
  - Otyłkować komin tyłkiem trójwarstwowym (cementowo-wapiennym).
  - Po wybudowaniu kominia nakleić na drzwi wyczystkowe etykietę z klasyfikacją kominia (Rys. 1)
- WAŻNE:**
- Przed pierwszym rozruchem kotta, jak również po dłuższej przerwie w jego pracy, komin należy rozgrzać stopniowo.
  - Przed rozpoczęciem użytkowania komin musi zostać odebrany przez Rejonowego Mistrza Kominarskiego.
  - Komin może współpracować tylko z urządzeniami grzewczymi posiadającymi aktualny certyfikat dopuszczający do stosowania.
  - Po wykonaniu montażu kominia prosimy o przekazanie tej instrukcji instalatorów C.O.

**System kominowy STABIL**

Przy odcinku i obliczeniach, wymagane są broki kominowe. Wykonanie należy opierać na modelu i połączonym pliku.

Instrukcja zdrowia i bezpieczeństwa

Ważne ostrzeżenie! Wykonanie tego systemu kominowego wymaga specjalnych umiejętności i doświadczenia. Wykonanie tego systemu kominowego wymaga specjalnych umiejętności i doświadczenia. Wykonanie tego systemu kominowego wymaga specjalnych umiejętności i doświadczenia.

Ważne ostrzeżenie!

Przy odcinku i obliczeniach, wymagane są broki kominowe. Wykonanie należy opierać na modelu i połączonym pliku.

Ważne ostrzeżenie!

Przy odcinku i obliczeniach, wymagane są broki kominowe. Wykonanie należy opierać na modelu i połączonym pliku.

**SCHIEDEL**

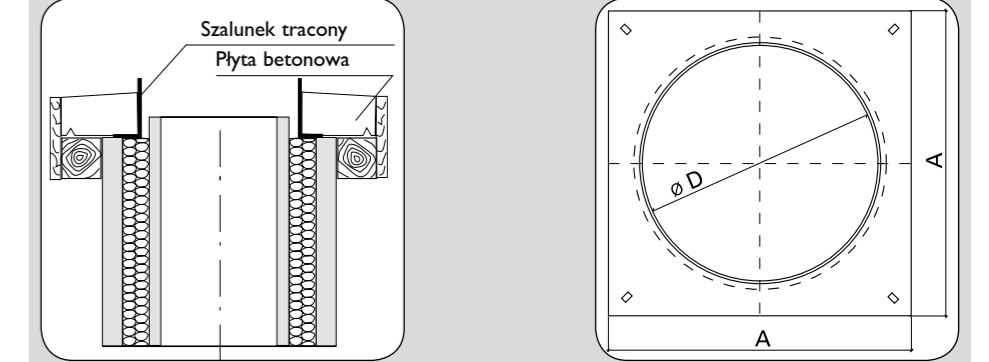
30 lat gwarancji CE Serwis

## INSTRUKCJA MONTAŻU:

## Schiedel STABIL

Komin izolowany przeznaczony do odprowadzania spalin z pieców i kotłów na paliwa stałe. Suchy tryb pracy.

### I. Sposób samodzielnego wykonania płyty przykrywającej na budowie



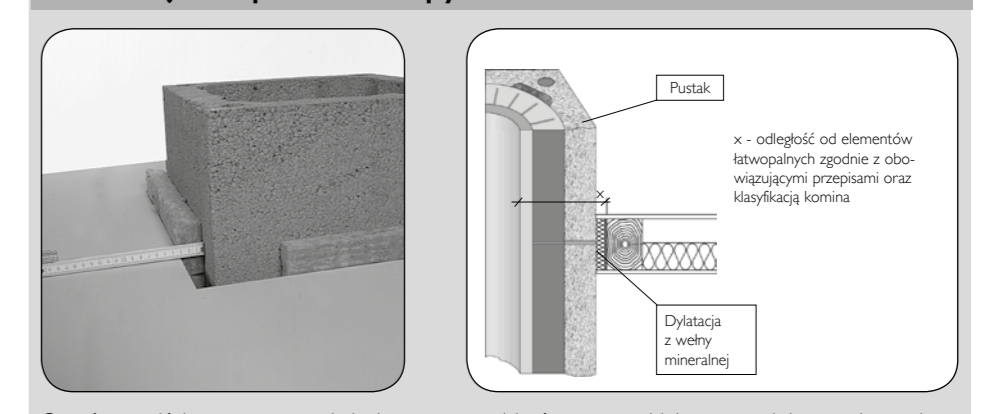
Srednica kominia [mm]	Ø D [mm] ±1	A [mm] ±2	typ kominia
180	255	310	Stabil 18 – 20
200			

Szalunek trapezowy ułożyć na ostatnim pustaku. Po upewnieniu się, że cztery wygłębienia dobrze wpasowały się w otwory w pustaku (co gwarantuje odpowiednie wycentrowanie szalunku trapezowego względem pustaka kominowego) należy wykonać szalunek trapezowy, ułożyć odpowiednie zbrojenie i wylać beton o klasie min C 20/25. Należy pamiętać, aby poziom betonu wylewanego nie przekroczył poziomej linii na szalunku trapezowym wyznaczającej max wysokość wykonywanej płyty przykrywającej. Po związaniu betonu rozbrać szalunek zewnętrzny.

### II. Uchwyt kominowy



### III. Przejście przez stropy i dach



Otwór przejścia stropowego i dachowego musi być ze wszystkich stron większy od wymiaru zewnętrznego pustaka o min. 2-3 cm. (Przy konstrukcji drewnianej zachować odległość zgodną z obowiązującymi przepisami oraz klasyfikacją kominia). Wolną przestrzeń wypełnić wełną mineralną i zalać betonem (nie stosować styropianu).

### IV. Podłączenie urządzenia grzewczego i możliwe wysokości przyłącza

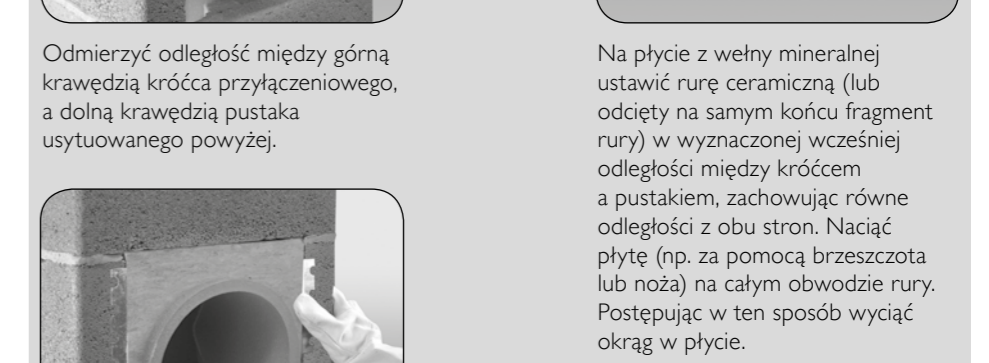
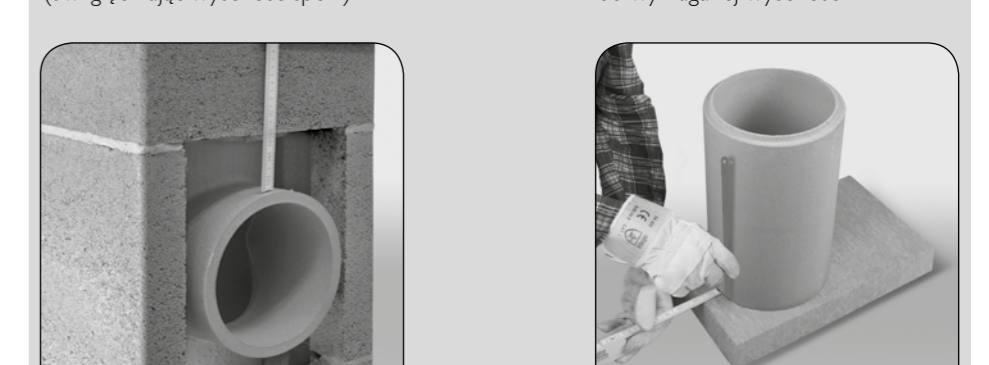
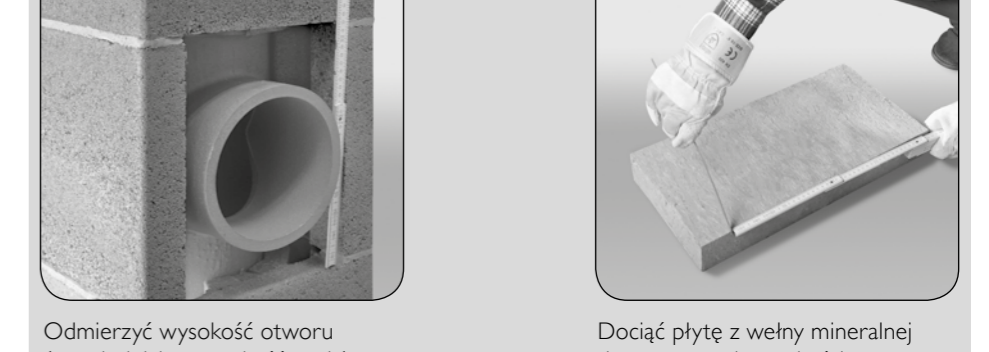


Zwrócić uwagę na pozostawienie odpowiedniej dylatacji. Dylatację wypełnić materiałem elastycznym (np. sznur z wełny mineralnej).



Do podłączania urządzenia grzewczego zaleca się stosowanie systemowego rozwiązania - adaptera podłączeniowego Schiedel.

### V. Montaż płyty czolowej



Do przygotowanej płyty czolowej wbić 4 metalowe uchwyty. Płytę umieścić w pustaku.

Podczas wykonywania kominia należy zwrócić uwagę, aby nie zatynkować przyłącza spalin.

### VI. Maksymalne wysokości kominia ponad dachem bez konieczności dodatkowego usztywnienia

Typ kominia	wys. kominia [m]	wysokość kominia ponad dach		
		obmurowany 12 cm	obłożony kłupkami/ blachą	obłożony tyłkiem 2 cm
18-20	0< H ≤8	2,05	1,05	1,55
	8< H ≤20	1,80	0,70	1,05
18-20+W	0< H ≤8	1,95	1,05	1,50
	8< H ≤20	1,80	0,70	1,00

Schiedel Sp. z o.o. Centrala ul. Wisłochodnia 24, 45-449 Opole tel. (77) 455 59 49, fax (77) 455 59 47, tel. (77) 456 83 10

Schiedel Sp. z o.o. Biuro Północ ul. Mągorzawców 3c, 87-142 Lubiec Dąbry tel. (56) 674 48 25

Dział sprzedaży: tel. (77) 456 93 48, tel. (77) 451 74 60, tel. (77) 402 83 13, tel. (77) 456 83 11

Dział techniczny: tel. (77) 456 83 11

www.schiedel.pl

A standard INDUSTRIES COMPANY