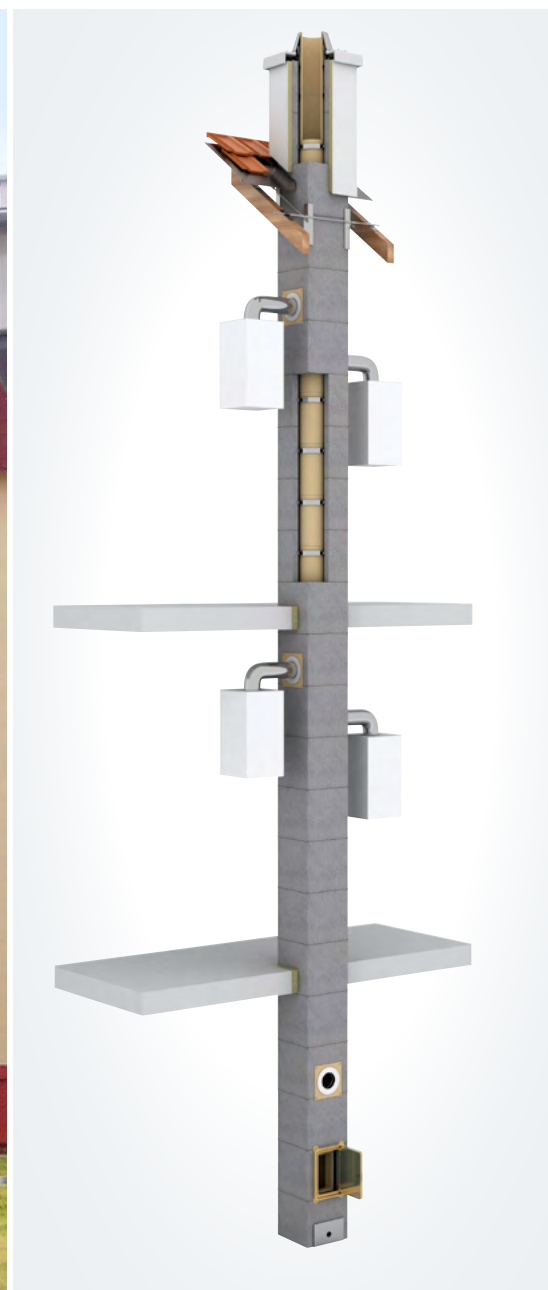


SCHIEDEL QUADRO PRO

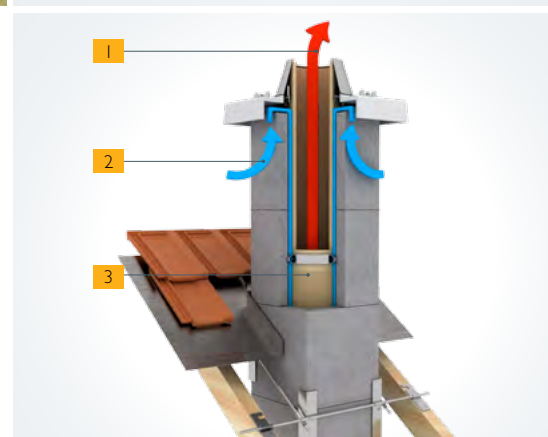
Дымоходная система
для конденсационных котлов

SCHIEDEL



- 1 выброс продуктов сгорания
- 2 Забор воздуха над кровлей под покровной плитой
- 3 тонкостенная керамическая труба

www.schiedel.com/ru/



Schiedel QUADRO PRO



- Двухкомпонентная дымоходная система
- Предназначена в первую очередь для конденсационной технологии
- Обеспечивает отопительный прибор подогреваемым приточным воздухом для горения
- Для подключения одного или нескольких приборов одновременно (поквартирное отопление)

Дымоходная система конструктивно напоминает систему Quadro с возможностью подключения нескольких закрытых газовых приборов, которая действует на принципе противотока – воздух для горения идет сверху-вниз вокруг трубы и снизу-вверх по трубе продукты сгорания выходят в атмосферу.

Schiedel QUADRO PRO – это двухкомпонентная, влагостойкая дымоходная система имеющая тонкостенную внутреннюю керамическую трубу нового поколения.

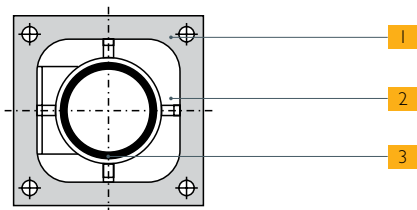
▶ Тонкостенная керамическая труба:

В системе QUADRO PRO используются керамические тонкостенные трубы с основным размером 66 см. Раструбное соединение керамических труб вместе с оригинальным герметиком Rotempro обеспечивают высокую герметичность системы. Профилированная керамическая труба подходит для конденсационной техники, устойчива к перепадам температур, имеет стойкость к кислотам и коррозии. Приборы подключаются с помощью специальных керамических переходников с эластичными адаптерами, которые входят в комплект поставки.

▶ Эксплуатация независимо от воздуха в помещении:

Эксплуатация отопительного прибора происходит в герметичном режиме и не зависит от воздуха в помещении. Таким образом, дымовые газы не имеют возможности попасть в помещение. Система Quadro Pro обеспечивает:

- Безопасный отвод дымовых газов
- Рекуперацию энергии за счет теплообмена между дымовыми газами и приточным воздухом
- Стабильную и долговечную работу отопительной техники, в том числе в зимний период



- 1 каменная оболочка
- 2 шахта приточного воздуха
- 3 тонкостенная керамическая труба

- Гигиенически безупречное сжигание

▶ Подача воздуха для горения:

Забор воздуха для горения выполняется над кровлей в области оголовки системы. Далее попадает в шахту системы и направляется в точки подключения котлов. Через коаксиальный отвод воздух попадает в камеру сгорания котла.

▶ Преимущества:

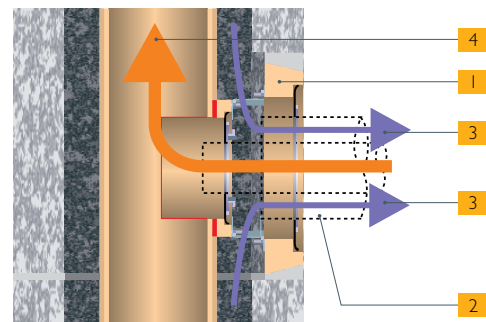
- Не требует замены в течение срока службы здания, так как долговечность системы составляет более 50 лет
- К одной системе Quadro PRO можно выполнить многократное подключение котлов на разных этажах здания – газовые приборы закрытого типа "С" – так называемые "турбо"
- Не требует затрат на установку шахты, так как самонесущая огнестойкая шахта входит в комплект поставки
- Безупречная работа отопительной техники за счет подогрева воздуха для горения
- Экономия на обслуживании отопительного оборудования при эксплуатации
- Быстрый и легкий монтаж за счет полной комплектации системы из элементов заводской готовности
- Экономия топлива при эксплуатации отопительного оборудования за счет рекуперации энергии
- Экологически чистый продукт
- Бесшумная эксплуатация

▶ Характеристики в соответствии с EN 13063-2:

- T200 NI WI O00 R00
- T200 PI WI O00 R00

Ассортимент предлагаемых блоков

	Диаметр (см)	наруж. размер (см)	вес, кг
	14	36/36	23,0
	16	36/36	23,0
	18	40/40	29,5
	20	40/40	29,5
	25	48/48	36,2



- 1 переходник с адаптерами
- 2 концентрическая дымовая труба
- 3 направление потока наружного воздуха для горения (голубая стрелка)
- 4 направление потока дымовых газов (красная стрелка)