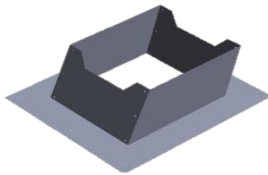
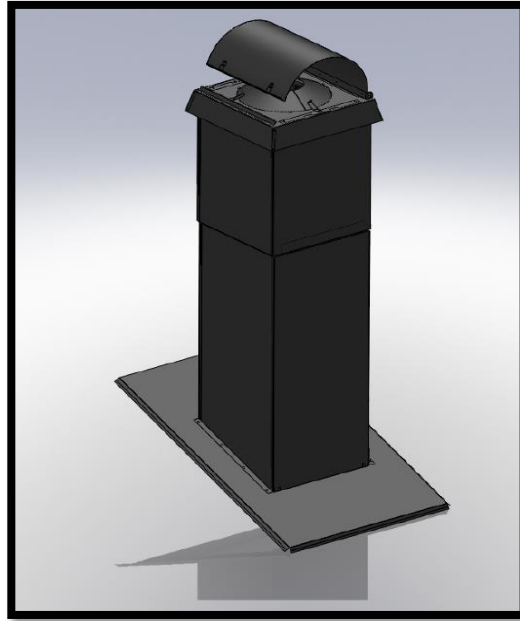


# Monteringsinstruktion

## Fyrkantig skorstenshuv 46:an

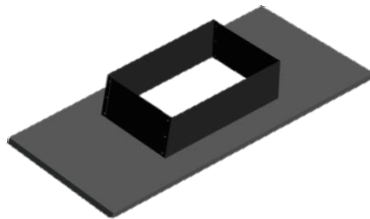
mått: 460 x 460 mm

Passar både blockskorsten (max yttermått 440 mm) och stålskorsten (dim 100-250 mm)



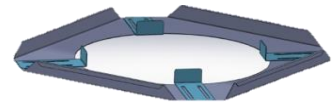
**Underbeslag**

0-10, 11-21, 22-29, 30-36, 37-42, 43-47  
justerbart/delat 10-45



**Överbeslag**

0-10, 11-21, 22-29, 30-36, 37-42, 43-47  
justerbart/delat 10-45



**Justerbart skorsten-/mantelstag**

Ställbart mellan 150-300 mm  
Används endast för montering med  
stålskorstenar.



**Mantelpaket teleskopiskt 1000-1650 mm  
(även förlängningsbart som tillval)**

Nedre del monteras mot överbeslaget  
Övre del teleskoperande över undre,  
max\* höjd 1650 mm.  
Ventilspringor för tilluft/avluftning.



**Huvtak**

Universellt huvtak med utbytbar adapter  
för olika rökrördimensioner. Takbågen  
låsbar med två vridplåtar.



**Adapter**

Adapter som finns för rökrördimension  
100, 130, 150, 160, 180 & 200 mm.



**Snödriftsskydd (skumgummi)**  
Längd 870x30x90 mm



**Gummiduk (EPDM kvalitet)**  
Storlek 1000x500 mm

**Tillval:**



**\*Förlängningsdel mantelpaket**  
Längd 1150mm  
Längd 2000mm

**Part of the MONIER GROUP**

Läs noga igenom monteringsinstruktionen  
noga **innan** arbetet påbörjas!!!

## Förberedelser och tips innan du börjar bygga din skorstenshuv

Läs noga igenom monteringsinstruktionen innan du påbörjar arbetet. Då spar du tid och onödigt besvär. Denna takhuv är universal och passar både till PERMETER/ICS och ISOKERN DM36/DM44.

### Tips!

Kontakta din kommuns byggnadskontor för att få veta vilka regler som gäller på din ort samt om det behövs bygglov/byggnämnan. Innan du börjar montera skorsten med huv så bör sotaren kontaktas. Han ger tips och råd om brandsäkerhet, placering och det är han som skall godkänna din installation innan den tas i bruk.

### Säkerhet!

Tänk alltid på att arbeta säkert och att du är ordentligt fastsatt så det inte finns risk att trilla ner från taket. De stora byggvaruhusen har prisvärda fallskyddsselar, det är en väldigt liten utgift för att slippa skada sig! Tänk på att alltid vara uppmärksam på glödande spån som slungas iväg när du skär med vinkelslipen. Förutom att det är väldigt brandfarligt kan man även förstöra material som t ex glas och textilier.

### Förslag på verktyg och utrustning:

- Långt smalt borrh att signalborra med • Penna • Sticksåg • Skyddsglasögon • Skyddshandskar
- Måttband/meterstock • Borrh/skruvdragare • Tång att dra ut spik med • Fogmassa och fogspruta
- Plåtsax • Vattenpass • Gummihammare • Liten skiftnyckel • Bräckjärn



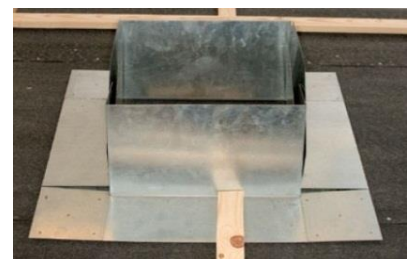
#### 1. Signalborra

Lyft undan ev takpannor och signal-borra med ett smalt borrh. Då är det lätt att se om man har kommit rätt eller om hålet behöver flyttas. Såga upp hålet.



#### 2a. Underbeslag - fast

Avlägsna läkt före monteraget och tag bort skorstensröret. Placera beslaget centriskt över hålet.



#### 2b. Underbeslag - delat

Avlägsna läkt före monteraget och tag bort skorstensröret. Placera beslaget centriskt över hålet. Se till att övre delen överlappar den undre. Öppningen måste minst vara 450 mm.



#### 3. Lossa pappspik

Den övre plåtens överkant skall täckas med papp. Lättast är att försiktigt lossa pappspikarna i skarven ovanför och sticka under en lös papppremsa som täcker plåten.



#### 4a. Limma takpappen

Plåtens överkant motnock måste in under takpappen. Limma med takfogmassa och spika fast takpappen. Lägg några strängar fogmassa under plåten.



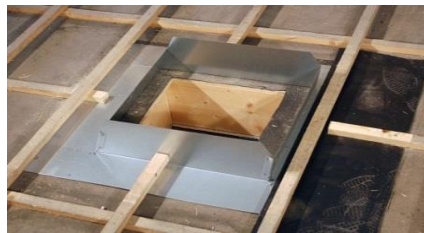
#### 4b. Wakaflex (tillval)

Som ett alternativ kan Wakaflex användas för att tejpa överkanten mot undertaket. OBS underlaget måste vara rent & torrt. För- & eftervärm med tex varmluftspistol



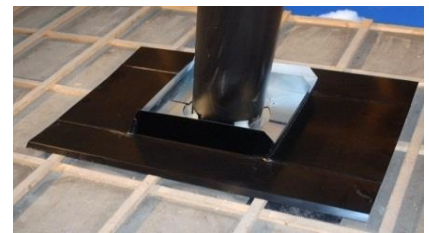
### 5. Skruva fast underbeslag

Skruva fast plåtarna med de självborrande farmarskruvarna i undertaket.



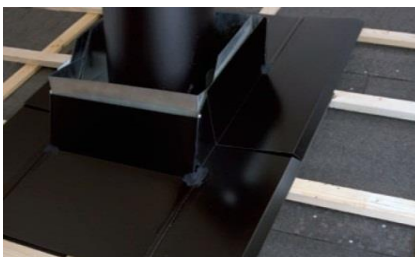
### 6. Läkt tillbaka

Spika tillbaka all läkt. Komplettera ovan- och nedanför beslaget, så att takpannorna kan fästas i något.



### 7a. Överbeslag - fast

Placera överbeslaget ovanpå underbeslaget.



### 7b. Överbeslag - delat

Placera det delade överbeslaget ovanpå underbeslaget. Se till att den övre delen är ovanpå den undre delen av överbeslaget. Skruva inte ihop dem ännu.



### 8a. Takpannor över plåt/gummiduk

I underkant (i takfallsriktningen) ska takpannorna ligga ovanpå plåten och/eller den förmonterade gummiduken (EPDM-gummi).



### 8b. Plåt ovanpå takpannor

I underkant (i takfallsriktningen) ska plåten ligga ovanpå takpannorna.



### 9. Snödriftsskydd

Dra bort skyddstejpen på snödriftsskyddet och sätt tryck fast det med det självhäftande limmet på nederkantens undersida av plåten.



### 10. Mantelpaket

Paketet består av 8st plåtar och är teleskopiskt. 4st längd 1150mm bildar den inre och övriga 4st längd 650 mm (med vikt kant och luftspalt längst upp) den yttre.



### 11. Montering mantelpaket

Börja med den inre manteln. Den vinklade kanten ska pressas/slås in i den vikta profilen. Börja uppifrån och och arbeta nedåt. Slå försiktigt med en gummiklubba.



### 12. Mät ut mantelns lutningsvinkel

Håll mantelpaketet i lod och mät avståndet i framkant mellan överbeslaget och mantelpaketet.



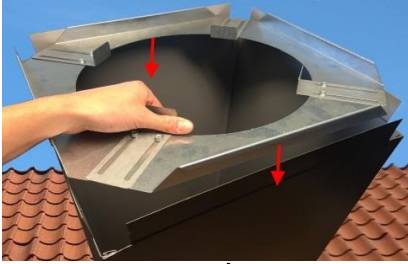
### 13. Markera mantelns lutningsvinkel

Markera på motsatt sida av mantelpaketet måttet och rista en linje för till-skärning. Markera även på långsidorna en linje för tillskärning i korrekt vinkel.



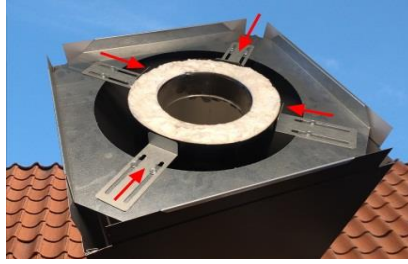
### 14. Justera/skruva fast mantelpaket

Justera mantelpaketet lodrätt med hjälp av vattenpass och skruva fast i beslaget med tre farmarskruvar per sida i takfallsriktningen.



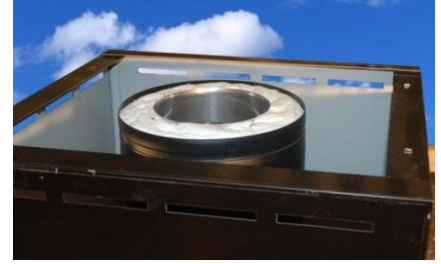
### 15. Förstyvningsram/skorstensstag

Placera förstyvningsramen i mantelpaketet. Ramen "hängs" på mantelpaketet och stabiliserar det samtidigt.



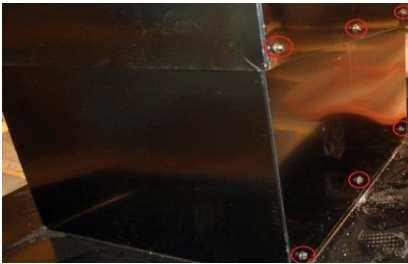
### 16. Staga skorstenen (gäller stålskorsten)

Lossa hylsskruvarna något och justera in dem mot skorstenen. När skorstenen är centrerad och rak så skruvas vinklarna fast. På så sätt stabiliseras skorstenen i huven.



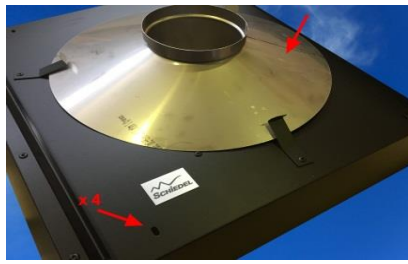
### 17. Trä över teleskopisk mantel

Placera den yttre teleskopiska delen av mantelpaketet ovanpå den inre. Notera att toppen av mantelpaketet skall vara 1-2 cm över skorstenens topp.



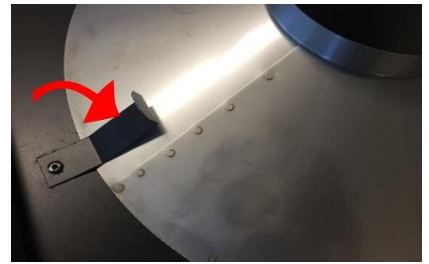
### 18. Skruva fast teleskopiska delen

Justera det teleskopiska mantelpaketet lodrätt med hjälp av vattenpass och skruva fast med 2st farmarskruvar på sidorna i takfallsriktningen.



### 19. Huvttak & adaptor

Placera huvttaket ovan på teleskopmanteln. Sätt i adaptorn till huvttaket i hålet. Centra och skruva fast huvttaket med 4st farmarskruv (1st i varje hörn) i de förborrade hålen.



### 20. Fixera adaptor till huvttak

Vrid vinkelhakarna över adaptorn.



### 21. Regnskydd "båge"

Vik över regnskyddet och vik in den böckade kanten under under fästet.



### 22. Låsa fast Regnskyddet

Vrid över hakarna på bågen så att det låses fast.



**Klart!**