

SCHIEDEL

Schiedel Tecnoflex

Flexibelt insatsrör för rökanaler

Monteringsinstruktion



SCHIEDEL

TECNOFLEX

Monteringsinstruktion för Schiedel Tecnoflex flexibelt syrafast insatsrör

Schiedel Tecnoflex

Användningsområde:

Schiedel Tecnoflex är ett flexibelt insatsrör avsett för reparationer av befintliga skorstenar, där t ex skorstensväggen ej är helt intakt och för att förhindra kondens vid flytande bränsle, samt som kondensskydd vid gasformigt bränsle. Schiedel Tecnoflex kan också användas som anslutningsrör mellan kassett/insats och befintlig skorsten, som avgaskanal, samt kanal i ventilationsanläggningar eller imkanaler. Schiedel Tecnoflex rekommenderas till alla typ av bränslen såsom olja, gas, ved, flis, pellets mm. Schiedel Tecnoflex rekommenderas att användas endast vid torra rökgaser (ej lämplig vid kondenserande drift).

Utförande:

Schiedel Tecnoflex är tillverkat av ett rostfritt syrafast 0,12 mm tjockt stålband av kvalitet EN 1.4404 / AISI 316L i två lager (2 x 0,12 mm). Yttremanteln är veckad medan innermanteln är slät för att uppnå bästa möjliga rökgasflöde. Profilerad godstjocklek är 6-7 mm. Nominell innerdiameter är 80-300 mm.

Montering:

Schiedel Tecnoflex flexibela insatsrör är avsedda att användas i murade skorstenar. Välj dimension efter både eldstad och skorsten så att du inte behöver använda våld vid montaget. Ta bort eventuella gamla rör ur skorstenen och undvik därmed dålig isolering och kondens i skorstenen.

Montering av insatsröret: kan ske antingen med inmurningsstos eller direkt på eldstaden med en sk kassettstos.

Gör hål i den befintliga skorstenen, stort nog att montera inmurningsstosen. Kratsa rent murfogarna så att stosen kan vila på underliggande tegelstenar. För ner insatsröret genom skorstenen och anslut mot den monterade anslutningsstosen. Använd eventuellt dragplugg.

Mura igen arbetshålet för stosen med KC-bruk upp till ca 100 mm på insatsröret. Utrymmet mellan skorstenen och insatsrör fylls med lös Vermikulit eller likvärdigt isoleringsmaterial. Avslutningen längst upp på skorstenen görs med toppfoder, som fästes i bruk.

Schiedel Tecnoflex går bra att skarva med de skruvbara skarvstyckena som finns som tillbehör till skorstenssystemet.

Övrigt:

Schiedel Tecnoflex insatsrör är flexibla och lätta att böja, vilket underlättar montage i dragna kanaler.

Schiedel Tecnoflex är metermärkt i stigande ordning (från 1 meter t o m total längden i förpackningen) samt märkt med flödespil som anger rökgasriktningen (från eldstaden).

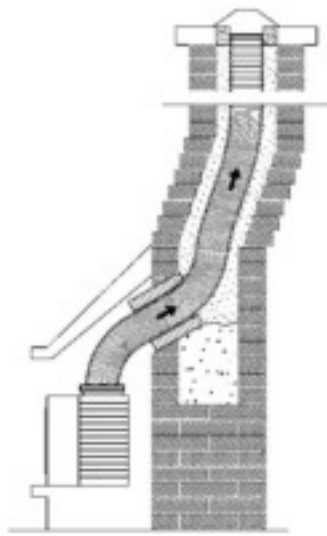
OBS! Alla skorstenar skall besiktigas och kontrolleras efter reparation eller montage av behörig besiktningsman, t ex skorstensfejarmästaren.

Schiedel Tecnoflex är CE-märkt för EU-området.

BESKRIVNING AV CE-DEKLARATION

EN1856-2:2009	Europeiskt standardnummer
T600	Temperaturklass, godkänd för eldstäder med en maximal rökgastemperatur på 600°C vid normal drift
N1	Tryckklass maximalt tillåtet läckage vid 40 Pa = 2 l/s m ²
W	Beständighet mot kondensat, våt drift
V2	Beständighet mot korrosion, fasta, flytande och gasformiga bränslen
L50012	Materialkvalitet och tjocklek i rökrörets innermantel.
G	Beständig mot soteld G= ja

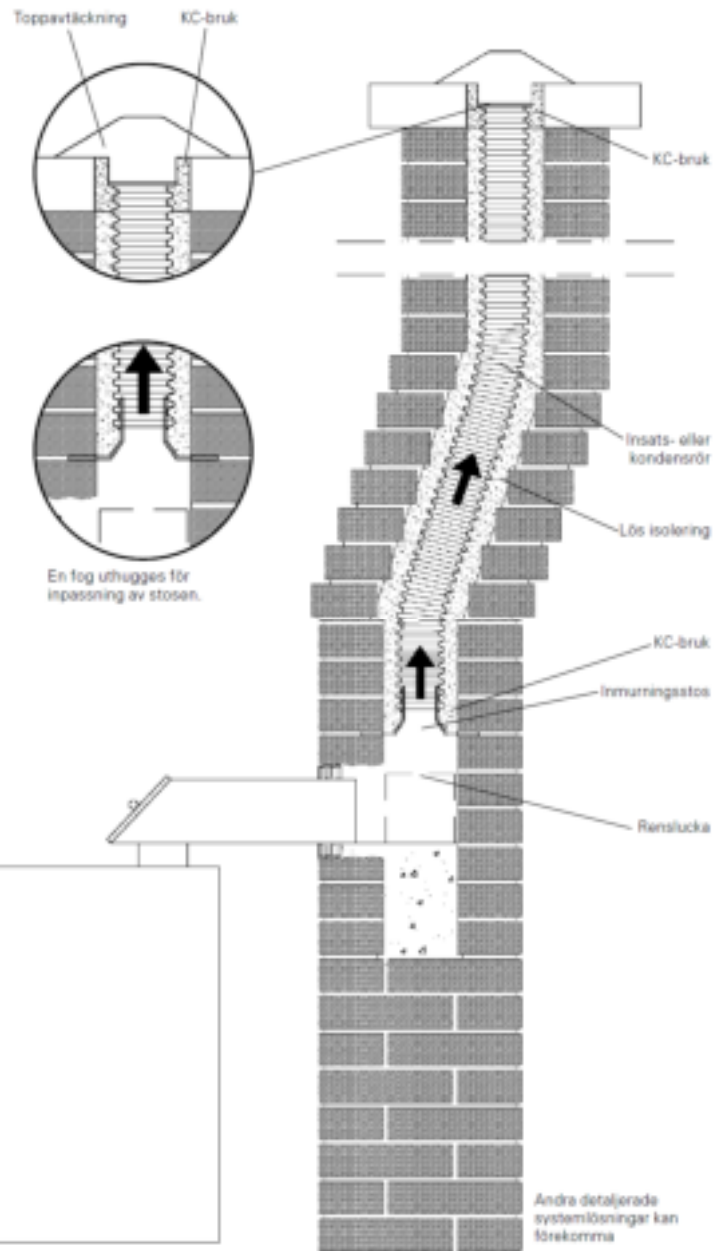
Monteringsinstruktion



Som insatsrör till braskassetter.

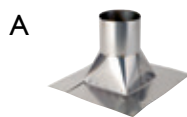


Skarv med skruvteknik



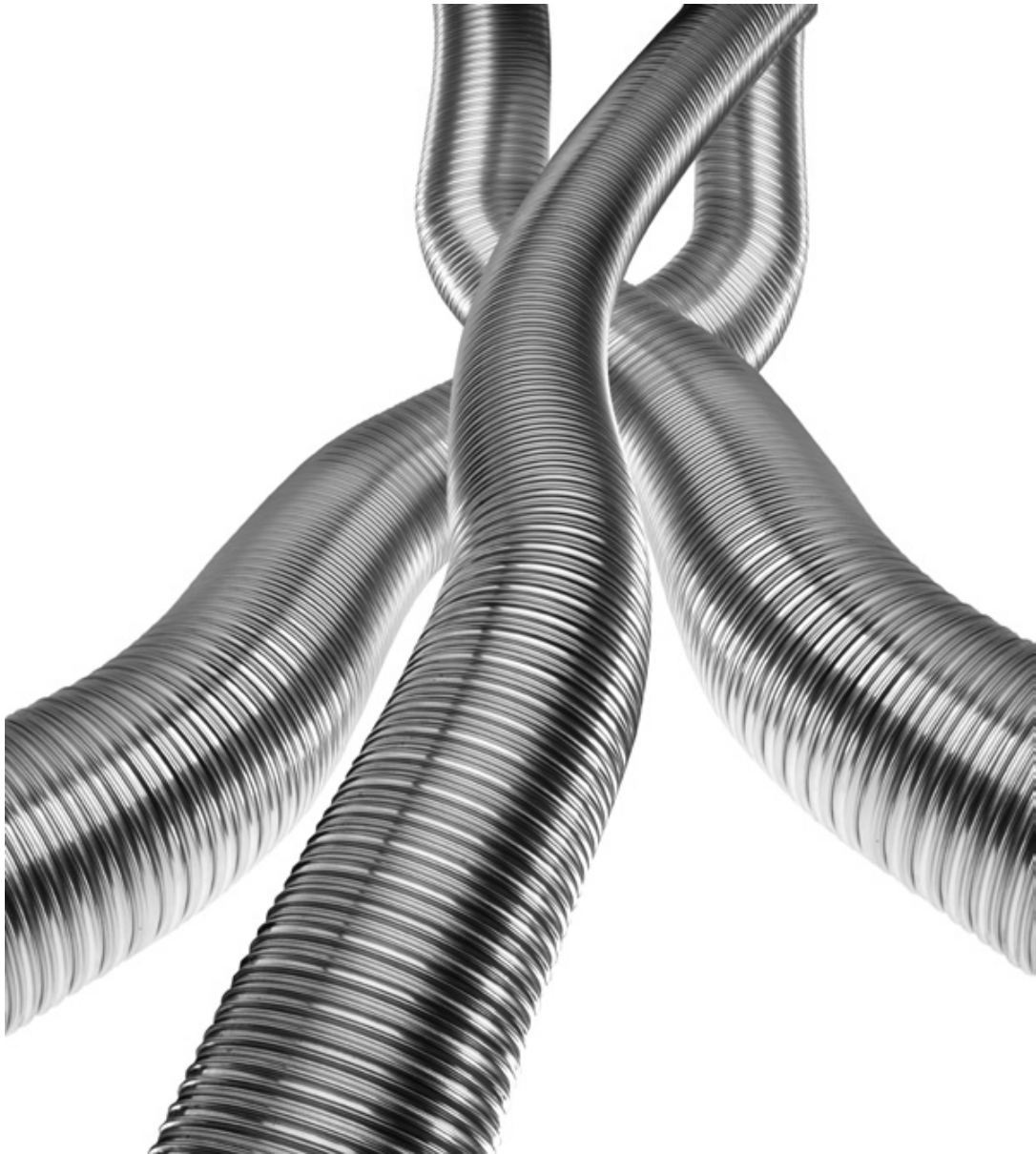
Tillbehör:

- A Inmurningsstos
- B Toppfoder, täck
- C Vermikulit eller annat isoleringsmaterial



Isolering minskar temperaturfallet på rökgaserna och fixerar röret

Schiedel Tecnoflex



Schiedel Skorstenssystem AB
E A Rosengrens gata 23
421 31 Västra Frölunda
Växel: 031 – 10 70 50
info.se@schiedel.com

A **standard**
INDUSTRIES COMPANY

SCHIEDEL