

## Information Data Sheet

## UNI Smart

<b>Charakteristika:</b>	Viacvrstvový izolovaný komín s tenkostennou keramikou vložkou, minerálnym izolačným návlekom, s koncentrickým prívodom spalovacieho vzduchu.
<b>Stavba:</b>	Všetky typy objektov vrátane nízkoenergetických domov a domov s riadeným vetraním.
<b>Palivá:</b>	Tuhé palivá, plyn, olej
<b>Prevádzková teplota:</b>	≤ 400 °C
<b>Odolnosť pri vyhorení:</b>	Áno
<b>Prevádzka:</b>	Podtlak, trieda N1 - Suchý, trieda D
<b>Vnútrotná vložka:</b>	Tenkostenná izostatická keramiká, hrdlové spoje
<b>Komínová tvárnica:</b>	Ľahčený betón $\rho = 1200 \text{ kg/m}^3$ , povrch stykov brúsený
<b>Tepeľná izolácia:</b>	Minerálna vlákenná izolácia vo forme návleku $\rho = 100 \text{ kg/m}^3$
<b>Tepeľný odpor:</b>	S prevetrávanou medzerou: 0,32 m <sup>2</sup> K/W pri 200 °C, Ø160 mm 0,32 m <sup>2</sup> K/W pri 200 °C, Ø180 mm  Bez prevetrávanej medzery: 0,45 m <sup>2</sup> K/W pri 200 °C, Ø160 mm 0,46 m <sup>2</sup> K/W pri 200 °C, Ø180 mm
<b>Stredná drsnosť:</b>	1,5 mm podľa STN EN 13384-1, 13384-2
<b>Výška nad poslednou podperou:</b>	≤ 3,0 m so systémovou výstužou v rohoch tvárnic
<b>Vzdialenosť medzi bočnými podopreniami:</b>	Max 4,0 m bez vystuženia



# Information Data Sheet

UNI SMART - Systémový komín s pálenými / keramickými vložkami odolný pri vyhorení sadzi:	
CE Certifikát STN EN 13063-1:	CE Označenie STN EN 13063-1:
1085 – CPR – 605	T400 – N1 – D3 – G XX*

UNI SMART – Systémový komín s pálenými / keramickými vložkami: komín pre vlhkú prevádzku:	
CE Certifikát STN EN 13063-2:	CE Označenie STN EN 13063-2:
1085 – CPR – 606	T400 – N1 – W2 – O 50 T200 – N1 – W2 – O 00

UNI SMART – Systémový komín s pálenými / keramickými vložkami: komíny so vzduchovými prieduchmi:	
CE Certifikát STN EN 13063-3:	CE Označenie STN EN 13063-3:
1085 – CPR – 607	T400 – N1 – D3 – G XX*

Fig. 1: Inštalácia v plne prevetrávanom priestore:

Vzdialenosť horľavých  
materiálov:

$h \leq 400 \text{ mm}$

T400:  $\varnothing 160 - \varnothing 180 = G50$

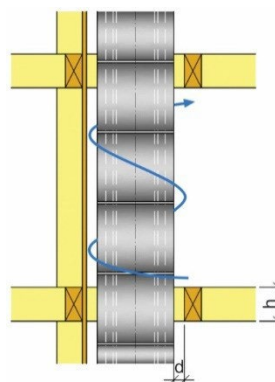


Fig. 1

Fig. 2: Inštalácia pri kontakte so stenou / priečkou

Vzdialenosť horľavých  
materiálov:

$h \leq 600 \text{ mm}$

T400:  $\varnothing 160 - \varnothing 180 = G50$

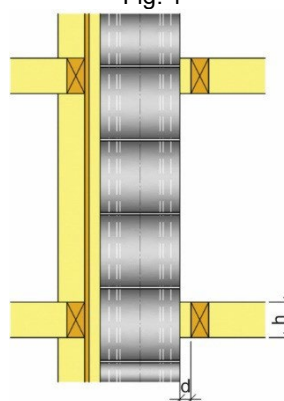
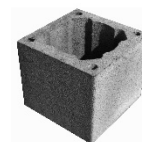


Fig. 2

## Rozmery a hmotnosti

Priemer [cm]	Typ	Vonkajší rozmer [cm]	Rozmer šachty [cm]	Hmotnosť [kg/bm]
16	SMT 18	36/36	-	86
18	SMT 18	36/36	-	87



# Information Data Sheet

