

SIH-Stabil

Ver. 1.0
Dátum: 2015-05-27

Použitie:	Viacvrstvový izolovaný komínový systém pre kotly, kachle a krby v bytovej a nebytovej výstavbe
Inýtalácia:	Interiér, exteriér
Palivá:	Plyn, olej, tuhé palivá
Prevádzková teplota:	m600 °C*
Odolnosť pri vyhorení sadzí:	Áno
Režim prevádzky:	podtlak (N1 m40 Pa)
	- Suchý (Plyn, olej, tuhé palivá) - Mokrý (Plyn, olej) . <u>nie kondenzačný!</u>
Materiál vložky:	Plastická keramika
Materiál tvárnice:	Odlehčený betón $\rho = 1150 \text{ kg/m}^3$
Typ a hustota izolácie:	Dosky z minerálnej vlny $\sim 100 \text{ kg/m}^3$
Tepelný odpor:	0,4 m ² K/W merané pri 200 °C s $\varnothing 200 \text{ mm}$
Stredná drsnosť :	1,5 mm pod a 13384-1
Voľná výška nad posledným uchyt. bod:	m3,0 m ($\varnothing 140 - \varnothing 400 \text{ mm}$) výstupe v rohoch kanáloch jednotlivých betónových tvární
Vzdialenosť medzi bojnými podperami:	4,0 m ($\varnothing 140 - \varnothing 500 \text{ mm}$)



* Teplotná trieda - viac certifikát!

Technické parametre:

Vnútrošný priemer vložky(mm):	140	160	180	200	250	300	350	400	500
Vonkajšie rozmery tvárnice(mm):	320/320	320/320	360/360	360/360	480/480	550/550	600/600	670/670	800/800
Vnútrošná hrúbka vložky (mm):	15	15	15	15	25	25	30	30	40
Hrúbka izolácie (mm):	33	23	33	23	35	40	40	40	40
Vonkajšia hrúbka steny (mm):	40	40	40	40	50	50	50	55	65
Hmotnosť(kg/m)	64	68	73	79	143	171	280	360	510

Informácie sú platné pre jednoprieduchový komín.

Informácie o vonkajších rozmeroch tvární a váhy pre dvojrieduchové a kombinácie s vetracou zachtou . vid.katalóg.

SIH-S Ě komínový systém odolný vo i vyhoreniu sadzí:	
CE íslo osved enia EN 13063-1:	CE Ozna enie EN 13063-1:
1085 Ě CPR Ě 0250 Výrobný závod: Nussbach (A)	T400 . N1 . D3 . G XX*

* vzdialenos od hor avých materiálov, závisí od typu inžtalácie.

SIH-S Ě komínový systém s mokrou prevádzkou:	
CE íslo osved enia EN 13063-2:	CE Ozna enie EN 13063-2:
1085 Ě CPR Ě 0251 Výrobný závod: Nussbach (A)	T400 . N1 . W2 . O XX** T200 . N1 . W2 . O 00

** Bez elastomerových komponentov. Vzdialenos od hor avých materiálov, závisí od typu inžtalácie.

Obr. 1: Inžtalácia plne vetraná medzi poschodiami

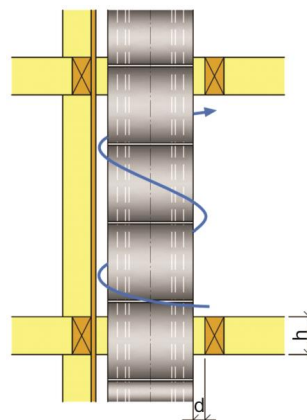
Vzdialenos od hor avých konštrukcií:

h @200 mm

T200: Ø 120 . Ø 400 = **O00**

T400: Ø 120 . Ø 400 = **G30**

T600: Ø 120 . Ø 400 = **G50**



Obr. 1

Obr. 2: Inžtalovaná na hor avej stene - Izolovaný priestor medzi komínom a stenou

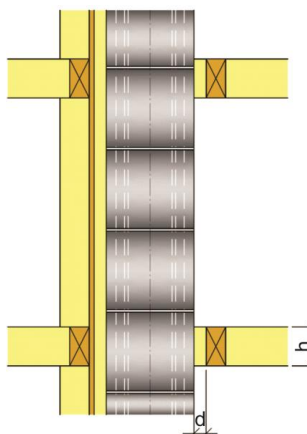
Vzdialenos od hor avých konštrukcií:

h @600 mm

T200: Ø 120 . Ø 400 = **O00**

T400: Ø 120 . Ø 400 = **G50**

T600: Ø 120 . Ø 400 = **G100**



Obr. 2