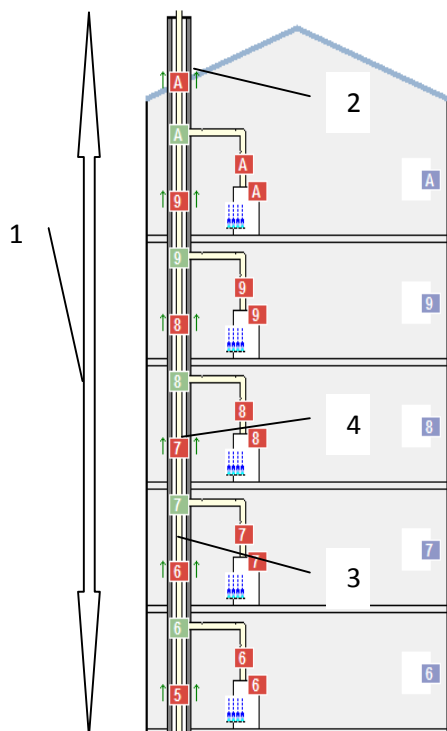


POSÚDENIE KOMÍNOVÉHO TELESA SCHIEDEL QUADRO – ZMENA SPOTREBIČOV

Identifikácia stavby (názov): Dátum obhliadky:

Adresa : Obhliadajúci:

Kontaktná osoba/Tel.: Rok výstavby komína:



Schiedel Quadro – priemer komína:

Celková výška komína (1):

Počet pripojených spotrebičov:

Vzdialenosť posledného pripojeného spotrebiča

od ukončenia komína (2):

Vzdialenosti medzi napojeniami kotlov (3):

Ak sú napojené viaceré kotle na jednom podlaží, uveďte výšky medzi napojeniami (4):

Uveďte počet pripojených spotrebičov na jednotlivých podlažiach:

.....

Kotol – výrobca*:Kotol - typ*:

Kotol - výkon*:Kotol - teplotný spád*:

Sfarbenie škárovacej hmoty použitej pri montáži komína: červená bielo/šedá

* - Uveďte výrobcu kotla a ďalšie charakteristiky kotlov, ktoré budú namontované

Ak budú vymenené len niektoré spotrebiče, uveďte presné informácie o umiestnení spotrebičov v spalinovej ceste.

Pri výpočte bude počítané s dymovodom dĺžky 1 meter a 1 ks 90°kolena, ak budú dymovody inak riešené, uveďte presné údaje o jednotlivých dymovodoch (dĺžka, počet a druh kolien).

Vyplnené pošlite mailom (technik@schiedel.sk) alebo faxom na 032 / 746 00 15. Ďakujeme.

Schiedel Slovensko s.r.o., Zamarovská 177, 91105 Zamarovce – 032 /746 00 11