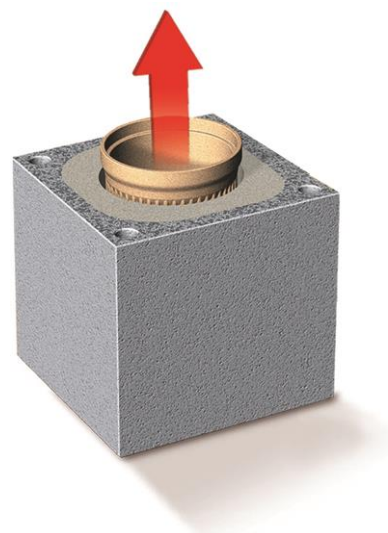


ABSOLUT

Ver. 1.0
Dátum: 2015-05-27

Použitie:	Viacvrstvový izolovaný komínový systém pre kotly, kachle a krby v bytovej a nebytovej výstavbe
Inýtalácia:	Interiér, exteriér
Palivá:	Plyn, olej, tuhé palivá
Prevádzková teplota:	m600 °C
Odolnosť pri vyhorení sadzí:	Áno
Režim prevádzky:	podtlak (N1 m40 Pa)
	- Suchý (Plyn, olej, tuhé palivá) - Mokrý (Plyn, olej, tuhé palivá)
Materiál vložky:	Izostatická keramika
Materiál tvárnice:	Od ah ený betón $\rho = 1100 \text{ kg/m}^3$
Typ a hustota izolácie:	Penový betón $\rho = 300 \text{ kg/m}^3$
Tepelný odpor:	0,40 m ² K/W merané pri 200 °C s Ø200 mm
Stredná drsnosť :	1,5 mm pod a 13384-1
Vo ná výška nad posledným uchyt.bod:	m3,0 m (Ø140 - Ø400 mm) výstu0e v rohoch kanáloch jednotlivých betónových tvární
Vzdialenosť medzi bo nými podperami:	4,0 m (Ø120 - Ø400 mm)



Technické parametre:

Vnútorňý priemer vložky (mm):	120	140	160	180	200	250	300	400
Vonkajšie rozmery tvárnice(mm):	360/360	360/360	360/360	360/360	380/380	480/480	550/550	670/670
Vnútorňá hrúbka vložky (mm):	6,5	6,5	7	7	8,5	10	11	12
Hrúbka izolácie (mm):	38	38	38	38	35,5	47,5	45	45
Hrúbka steny (mm):	33	33	33	33	33	40	50	55
Hmotnosť(kg/m)	71	71	73	74	80	130	169	230

Informácie sú platné pre jednoprieduchový komín.

Informácie o vonkajších rozmeroch tvární a váhy pre dvojrieduchové a kombinácie s vetracou zachtou . vid.katalóg.

ABSOLUT Ě komínový systém :	
ETA Certifikát číslo:	CE Označení pod a EN 13063-1,(2),(3):
ETA - 08 / 0319 Výrobný závod 1: Nussbach (A) Výrobný závod 2: Sittensen (D)	T400 . N1 . W3 . G XX*

ABSOLUT - komínový systém odolný vo i vyhoreniu sadzí:	
CE číslo osvedčenia EN 13063-1:	CE Označení EN 13063-1:
1085 Ě CPR Ě 0250 Výrobný závod: Nussbach (A)	T400 . N1 . D3 . G XX*
1085 Ě CPR Ě 0246 Výrobný závod: Sittensen (D)	T600 . N1 . D3 . G XX*

* vzdialenosť od horavých materiálov, závisí od typu inštalácie

ABSOLUT - komínový systém s mokrou prevádzkou:	
CE číslo osvedčenia EN 13063-2:	CE Označení EN 13063-2:
1085 Ě CPR Ě 0251 Výrobný závod: Nussbach (A)	T200 - N1 . W2 . O 00
1085 Ě CPR Ě 0247 Výrobný závod: Sittensen (D)	

ABSOLUT Ě komínový systém s prívodom vzduchu:	
CE číslo osvedčenia EN 13063-3:	CE Označení EN 13063-3:
1085 Ě CPR Ě 0252 Výrobný závod: Nussbach (A)	T600 . N1 . D3 . G XX*
1085 Ě CPR Ě 0248 Výrobný závod: Sittensen (D)	T400 . N1 . D3 . G XX*
	T200 . N1 . W2 . O 00

* vzdialenosť od horavých materiálov, závisí od typu inštalácie

Obr. 1: Inštalácia plne vetraná medzi poschodiami

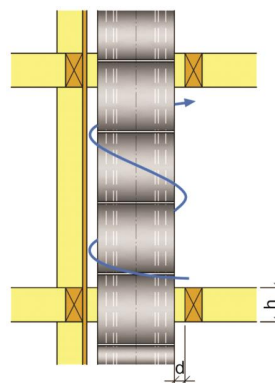
Vzdialenosť od horavých konštrukcií:

h @200 mm

T200: Ø 120 . Ø 400 = O00

T400: Ø 120 . Ø 400 = G30

T600: Ø 120 . Ø 400 = G50



Obr. 1

Obr. 2: Inštalovaná na horavej stene - izolovaný priestor medzi komínom a stenou

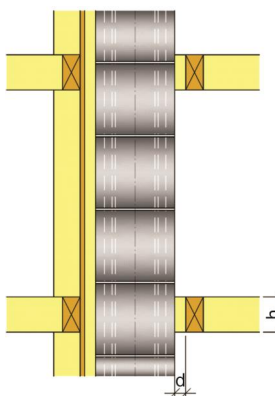
Vzdialenosť od horavých konštrukcií:

h @600 mm

T200: Ø 120 . Ø 400 = O00

T400: Ø 120 . Ø 400 = G50

T600: Ø 120 . Ø 400 = G100



Obr. 2