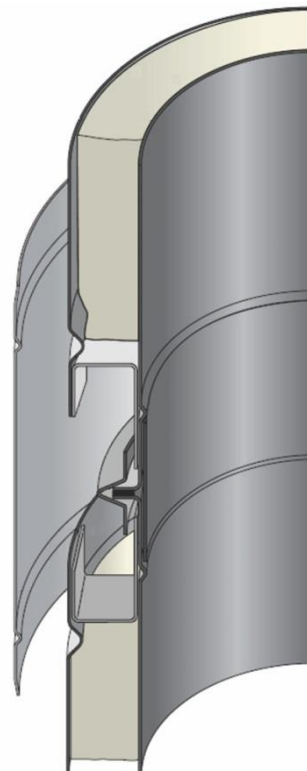


HP 5000 25

Ver. 1.0
Date: 2015-02-01

Použitie:	Trojvrstvový pretlakový komínový systém pre pripojenie pretlakových zariadení - kotly, dieselové generátory, kogeneračné jednotky, odsávanie vzduchu alebo spalín
Inýtalácia:	Interiér, exteriér
Palivá:	Plyn, olej, tuhé palivá
Prevádzková teplota:	m600 °C
Odolnosť voči vyhošeniu sadzí:	Áno
Režim prevádzky:	Vysoký pretlak (H1 m5000 Pa)
	Suchý (plyn, olej, tuhé palivá) / Mokrý (plyn, olej)
Vnútorňa vložka mater.:	1.4404 (316L)
Vonkajšia vložka mater.:	1.4301 (304)
Vonkajší plát prevedenie:	- Lesklý - Matný
Typ izolácie:	Superwool Plus
Hustota izolácie:	96 kg/m ³
Tepelný odpor:	0,37 m ² K/W merané pri 200 °C s Ø200 mm
Stredná drsnosť :	1,0 mm pod a 13384-1
Voná výška nad posledný uchyt.bod:	- 3,0 m (Ø130 - Ø250) - 2,5 m (Ø300) - 2,0 m (Ø350 - Ø700)
Vzdialenosť medzi bojnými podperami:	- 4,0 m (Ø130 - Ø300) - 3,0 m (Ø350 - Ø700)



Priemer rozsah:

Vnútorňný priemer:	130	150	180	200	230	250	300	350	400	450	500	600	700	800
Vonkajší priemer:	180	200	230	250	280	300	350	400	450	500	550	650	750	850
Vnútorňa hrúbka steny:	0,6 mm štandardne (1,0 mm optimálne)								1,0 mm					
Vonkajšia hrúbka steny:	0,5 mm						0,6 mm			0,7 mm				
Hmotnosť (kg / m) s hrúbkou vnútornej vložky 0,6 mm	5,6	6,3	7,4	8,2	9,3	10,0	12,7	14,7	-	-	-	-	-	-
Hmotnosť (kg / m) s hrúbkou vnútornej vložky 1,0 mm	7,0	7,9	9,3	10,3	11,7	12,6	15,9	18,3	20,8	23,3	25,8	32,4	37,7	42,9

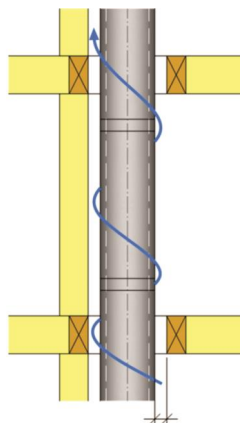
HP 5000 25 ě Komínový systém:	
CE íslo osved enia EN 1856-1:	CE Ozna enie EN 1856-1:
0036 ě CPD ě 91236 ě 026 Výroba: Teplice (CZ)	T600 - H1 - W - V2 - L50060 - GXX*
0036 ě CPD ě 9195 ě 026 rev. 02 Výroba: Washington (UK)	T600 - H1 - W - V2 - L50100 - GXX*

* vzdialenos od hor avých materiálov závisí na priemere a typu inýtalácie!
 Vi popis typov inýtalácie na nasledujúcich vyobrazeniach!

Obr. 1: Inýtalácia mimo ýachty, plne odvetraná

Vzdialenos od hor avých materiálov pri teplote:

T600: $\varnothing 130 . \varnothing 300 = \mathbf{G75}$
 $\varnothing 350 . \varnothing 450 = \mathbf{G112,5}$
 $\varnothing 500 . \varnothing 600 = \mathbf{G150}$
 $\varnothing 650 . \varnothing 700 = \mathbf{G300}$



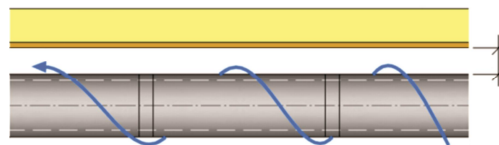
Obr. 1

HP 5000 25 ě Komínová vložka - dymovod:	
CE íslo osved enia EN 1856-2:	CE Ozna enie EN 1856-2:
0036 ě CPR ě 9195 ě 039 Výroba: Washington (UK)	T600 - H1 - W . V2 . L50060 . G100 M T600 - H1 - W . V2 . L50100 . G100 M

Obr. 2: Inýtalácia horizontálna, dymovod

Vzdialenos od hor avých materiálov pri teplote:

T600: $\varnothing 130 . \varnothing 300 = \mathbf{G100}$



Obr. 2