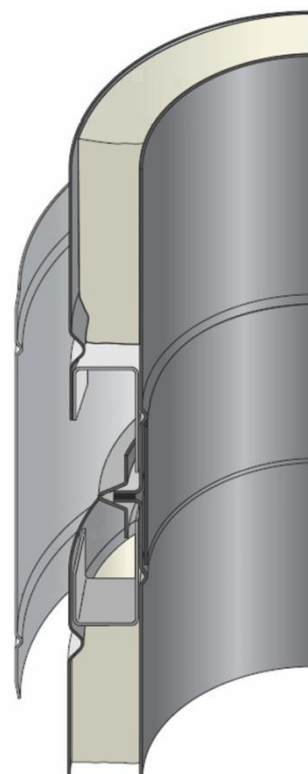


HP 5000 50

Ver. 1.0
Date: 2015-02-01

Použitie:	Trojvrstvový pretlakový komínový systém pre pripojenie pretlakových zariadení - kotly, dieselové generátory, kogeneračné jednotky, odsávanie vzduchu alebo spalín
Inýtalácia:	Interiér, exteriér
Palivá:	Plyn, olej, tuhé palivá
Prevádzková teplota:	m600 °C
Odolnosť voči vyhoraniu sadzí:	Áno
Režim prevádzky:	Vysoký pretlak (H1 m5000 Pa)
	Suchý (plyn, olej, tuhé palivá) / Mokrý (plyn, olej)
Vnútorňa vložka mater.:	1.4404 (316L)
Vonkajšia vložka mater.:	1.4301 (304)
Vonkajší plát prevedenie:	- Lesklý - Matný
Typ izolácie:	Superwool Plus
Hustota izolácie:	96 kg/m ³
Tepelný odpor:	0,59 m ² K/W merané pri 200 °C s Ø200 mm pod a EN 1859
Stredná drsnosť :	1,0 mm pod a EN 13384-1
Voná výška nad posledný uchyť.bod:	- 3,0 m (Ø130 - Ø250) - 2,5 m (Ø300) - 2,0 m (Ø350 - Ø700)
Vzdialenosť medzi bojnými podperami:	- 4,0 m (Ø130 - Ø300) - 3,0 m (Ø350 - Ø700)



Priemer rozsah:

Vnútorňný priemer:	130	150	180	200	230	250	300	350	400	450	500	600	700	800
Vonkajší priemer:	230	250	280	300	330	350	400	450	500	550	600	700	800	900
Vnútorňa hrúbka steny:	0,6 mm štandardne (1,0 mm optimálne)								1,0 mm					
Vonkajšia hrúbka steny:	0,5 mm				0,6 mm						0,7 mm			
Hmotnosť (kg / m) s hrúbkou vnútornej vložky 0,6 mm	7,9	8,8	10,1	11,0	13,2	14,1	16,5	18,9	-	-	-	-	-	-
Hmotnosť (kg / m) s hrúbkou vnútornej vložky 1,0 mm	9,3	10,4	12,0	13,1	15,6	16,8	19,6	22,5	25,4	28,3	32,7	38,7	44,8	50,8

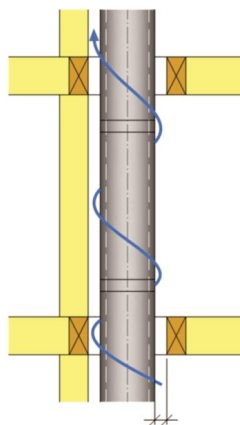
HP 5000 50 - Komínový systém:	
CE číslo osvedčenia EN 1856-1:	CE Označenie EN 1856-1:
0036 Ě CPD Ě 91236 Ě 026 Výroba: Teplice (CZ) 0036 Ě CPD Ě 9195 Ě 026 rev. 02 Výroba: Washington (UK)	T600 - H1 - W - V2 - L50060 - GXX* T600 - H1 - W - V2 - L50100 - GXX*

* vzdialenosť od horľavých materiálov závisí na priemeru a typu inštalácie!
Viš popis typov inštalácie na nasledujúcich vyobrazeniach!

Obr. 1: Inštalácia mimo ťarchy, plne odvetraná

Vzdialenosť od horľavých materiálov pri teplote:

T600: $\varnothing 130 . \varnothing 300 = \mathbf{G25}$
 $\varnothing 350 . \varnothing 450 = \mathbf{G37,5}$
 $\varnothing 500 . \varnothing 600 = \mathbf{G50}$
 $\varnothing 650 . \varnothing 700 = \mathbf{G100}$



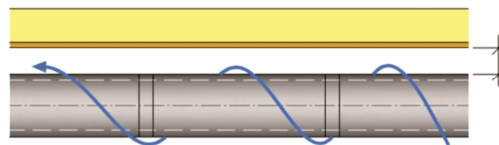
Obr. 1

HP 5000 50 - Komínová vložka - dymovod:	
CE číslo osvedčenia EN 1856-2:	CE Označenie EN 1856-2:
0036 Ě CPR Ě 9195 Ě 037 Výroba: Washington (UK)	T600 - H1 - W . V2 . L50060 . G100 M T600 - H1 - W . V2 . L50100 . G100 M

Obr. 2: Inštalácia horizontálna, dymovod

Vzdialenosť od horľavých materiálov pri teplote:

T600: $\varnothing 130 . \varnothing 300 = \mathbf{G100}$



Obr. 2