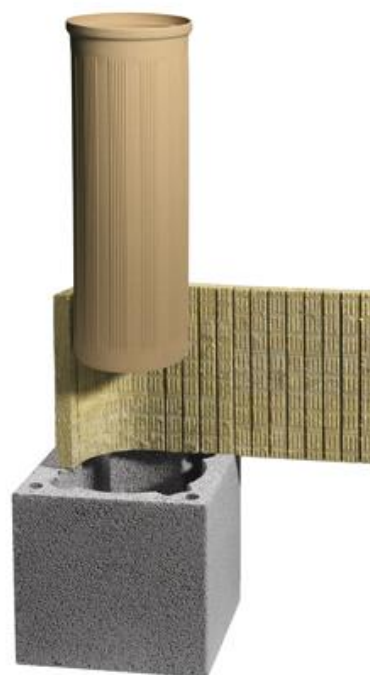


UNI ADVANCED

Ver. 1.0
Dátum: 2015-05-27

Použitie:	Viacvrstvový izolovaný komínový systém pre kotly, kachle a krby v bytovej a nebytovej výstavbe
Inštalácia:	Interiér, exteriér
Palivá:	Plyn, olej, tuhé palivá
Prevádzková teplota:	≤ 600 °C
Odolnosť pri vyhorení sadzí:	Áno
Režim prevádzky:	podtlak (N1 ≤ 40 Pa)
	- Suchý (Plyn, olej, tuhé palivá) - Mokry (Plyn, olej, tuhé palivá)
Materiál vložky:	Izostatická keramika
Materiál tvárnice:	Odľahčený betón $\rho = 1150 \text{ kg/m}^3$
Typ a hustota izolácie:	Dosky z minerálnej vlny $\geq 100 \text{ kg/m}^3$
Tepelný odpor:	0,4 m ² K/W merané pri 200 °C s $\varnothing 200 \text{ mm}$
Stredná drsnosť:	1,5 mm podľa 13384-1
Voľná výška nad posledným uchyt.bod:	≤ 3,0 m ($\varnothing 140 - \varnothing 200 \text{ mm}$) výstuže v rohoch kanáloch jednotlivých betónových tvární
Vzdialenosť medzi bočnými podperami:	4,0 m ($\varnothing 140 - \varnothing 200 \text{ mm}$)



Technické parametre:

Vnútorý priemer vložky(mm):	140	160	180	200					
Vonkajšie rozmery tvárnice(mm):	320/320	320/320	360/360	360/360					
Vnútorná hrúbka vložky (mm):	6,5	6,5	7	7					
Hrúbka izolácie (mm):	33	23	33	23					
Vonkajšia hrúbka steny (mm):	40	40	40	40					
Hmotnosť(kg/m)	64	68	73	79					

Informácie sú platné pre jednoprieduchový komín.

Informácie o vonkajších rozmeroch tvární a váhy pre dvojrieduchové a kombinácie s vetracou šachtou – vid.katalóg.

UNI ADVANCED – komínový systém odolný voči vyhoreniu sadzí:	
CE číslo osvedčenia EN 13063-1:	CE Označenie EN 13063-1:
1085 – CPR – 0250 Výrobný závod: Nussbach (A)	T400 – N1 – D3 – G XX*

* vzdialenosť od horľavých materiálov, závisí od typu inštalácie.

UNI ADVANCED – komínový systém s mokrou prevádzkou:	
CE číslo osvedčenia EN 13063-2:	CE Označenie EN 13063-2:
1085 – CPR – 0251 Výrobný závod: Nussbach (A)	T400 – N1 – W2 – O XX* T200 – N1 – W2 – O 00

*Vzdialenosť od horľavých materiálov, závisí od typu inštalácie.

Obr. 1: Inštalácia plne vetraná medzi poschodiami

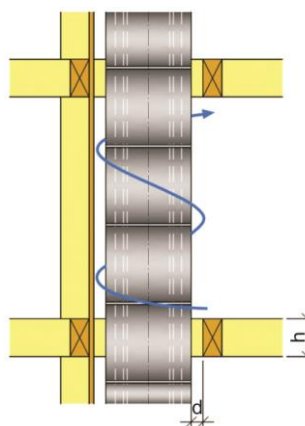
Vzdialenosť od horľavých konštrukcií:

$h \leq 200$ mm

T200: $\varnothing 140 - \varnothing 200 = \mathbf{O00}$

T400: $\varnothing 140 - \varnothing 200 = \mathbf{G50}$

T600: $\varnothing 140 - \varnothing 200 = \mathbf{G50}$



Obr. 1

Obr. 2: Inštalovaná na horľavej stene - izolovaný priestor medzi komínom a stenou

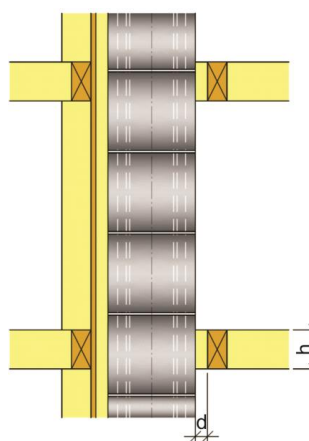
Vzdialenosť od horľavých konštrukcií:

$h \leq 600$ mm

T200: $\varnothing 140 - \varnothing 200 = \mathbf{O00}$

T400: $\varnothing 140 - \varnothing 200 = \mathbf{G50}$

T600: $\varnothing 140 - \varnothing 200 = \mathbf{G100}$



Obr. 2