

SCHIEDEL METALOTERM



Metaloterm® MF(3 I 6/304) SD(444/44 I)

Trojvrstvový/dvojplášťový izolovaný komínový systém

www.schiedel.sk

Popis systému

Metaloterm® MF

Systém Metaloterm® MF je modulárny izolovaný viacvrstvový komín, vyrobený z nehrdzavejúcej ocele, s vysokoteplotným tesniacim krúžkom.

Metaloterm® MF je univerzálny komínový/komínový systém, ktorý je vhodný pre nízke aj vysoké teploty, pre vlhku (kondenzačnú prevádzku) a suchú prevádzku v pretlaku aj podtlaku. Je odolný pri vyhorení sadzí.

Preto je systém vhodný pre širokú škálu aplikácií, ako sú kotly, kachle a rúry. Sortiment výrobkov obsahuje aj širokú škálu tlmivcov.

V prípade pasívnych domov ponúka sortiment Metaloterm® Iso-block, ktorý je možné kombinovať s MF systémom. V kombinácii s blokovými tepelnými elektrárnami sa používajú špeciálne tesnenia VITON®.

Vďaka osvedčenej kvalite má Metaloterm® MF 10-ročnú záruku.

Aplikácie Metaloterm® MF

- Atmosférické plynové kotly
- Kondenzačné kotly
- Kachle na drevo
- Priemyselné pece, veľké tepelné zariadenia
- Kachle a kotly na pelety

Výhody Metaloterm® MF

- Univerzálny systém komín / dymovod
- Vnútoraná aj vonkajšia stena je vyrobená z kvalitnej nehrdzavejúcej ocele
- Žiadne tepelné mosty, neprerušovaná izolácia po celej výške komína
- Tepelná rozťažnosť
- Rýchlo zostaviteľný systém bez použitia tmelov
- Kompatibilný so systémom Metaloterm® ME, UE a EN
- Vysoko kvalitná izolácia s vysokou hustotou
- Silikónový tesniaci krúžok pre vysoké teploty
- Ľahké prvky
- Ihneď pripravený na použitie
- Komín odolný pri vyhorení sadzí

Technická charakteristika Metaloterm MF

Aplikácia		Komín/odvod spalín
Typ prevádzky		Suchá/vlhká
Tlak		Podtlak/pretlak
Maximálny pracovný pretlak		5000 Pa
Pracovná teplota		600°C v podtlaku 200°C v pretlaku
Maximálna povolená teplota		1000°C v podtlaku (max. 30 min) 200°C v pretlaku
Vnútoraná vložka	Materiál	AISI 316L/EN 1.4404
Hrúbka steny		Ø100 - Ø250: 0,4 mm Ø300 - Ø400: 0,5 mm
Vonkajší plášť	Materiál	AISI 304/EN 1.4301
Hrúbka steny		Ø100 - Ø250: 0,4 mm Ø300 - Ø400: 0,5 mm
Izolácia	Typ	Minerálna vlna
Hrúbka		Ø100 - 400: 25 mm
Typ paliva		olej/drevo/uhlie/pelety/plyn
Tesnenie		Elastomer (V prípade, že teplota spalín je bude nad 200°C, tesnenie musí byť odstránené zo spojov ešte pred montážou komponentov)

Technické zmeny vyhradené

Vnútorý priemer mm	100	130	150	180	200	250	300	350	400
Vonkajší priemer mm	150	180	200	230	250	300	350	400	450
Plocha priechodu cm ²	79	133	177	254	314	488	706	962	1256
Hmotnosť ±kg/m	6	7	8	9	10	12	16	19	21

Dizajnové komíny

Dizajnové varianty komínov v produktoch MF a SD získate vonkajšiu stenu, ktorá je úplne hladká a je plochá. Bez drážky, bez spôn.

Tieto dizajnové diely sú určené pre exponované miesta, kde je potrebné dosiahnuť zodpovedajúci architektonický pohľad.

CE označenie

* Ak chcete získať ďalšie označenia CE, navštívte našu webovú stránku.

Vzdialenosti od horľavých materiálov, ako je uvedené v označení CE, platia pre spalinové cesty s menovitým priemerom do a vrátane 300 mm.

Pokiaľ ide o dymovody s väčším menovitým priemerom, musí byť vzdialenosť vynásobená faktorom:

- Ø 350 - Ø 400 x 1,5

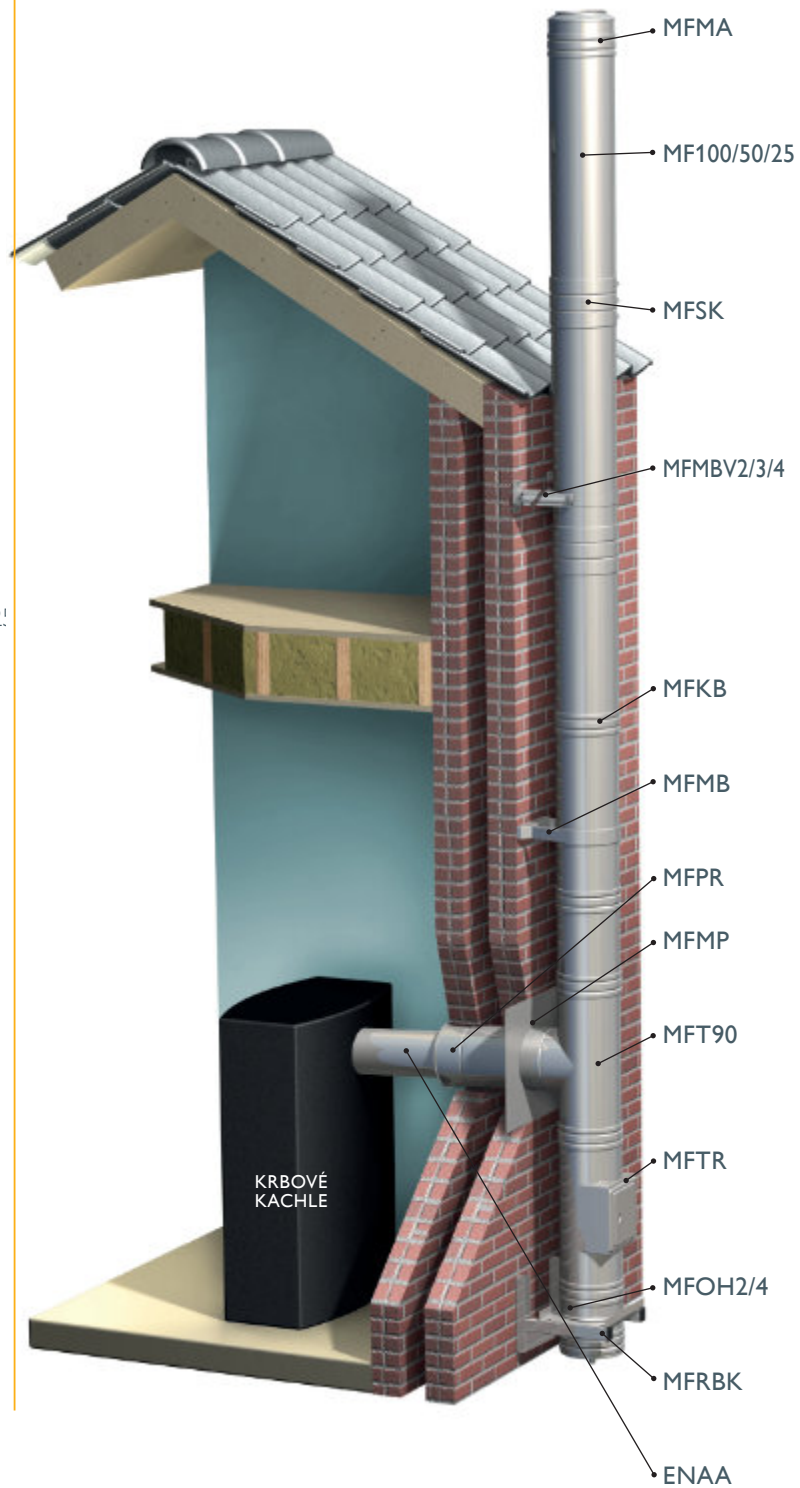
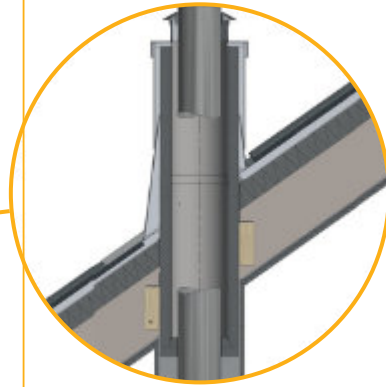
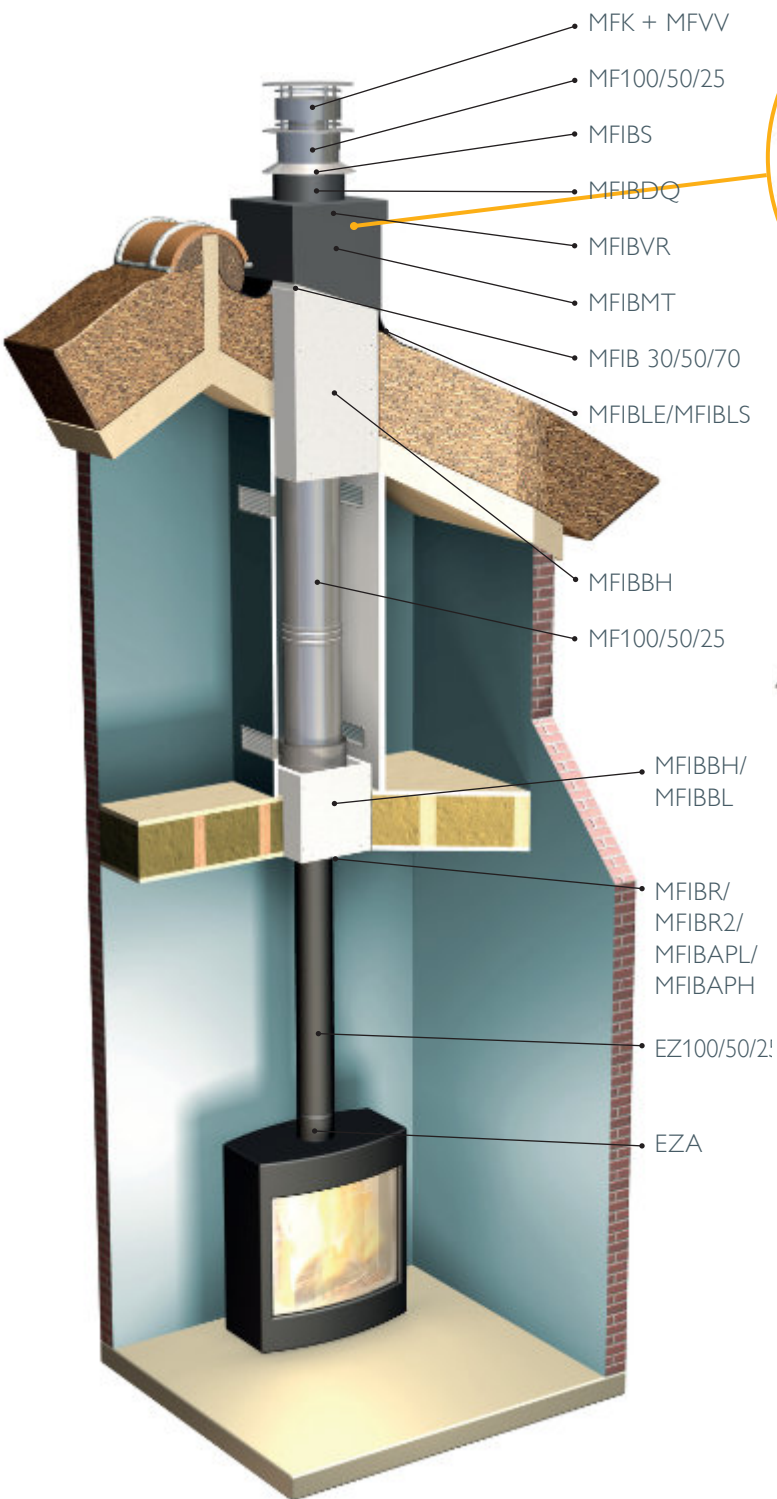


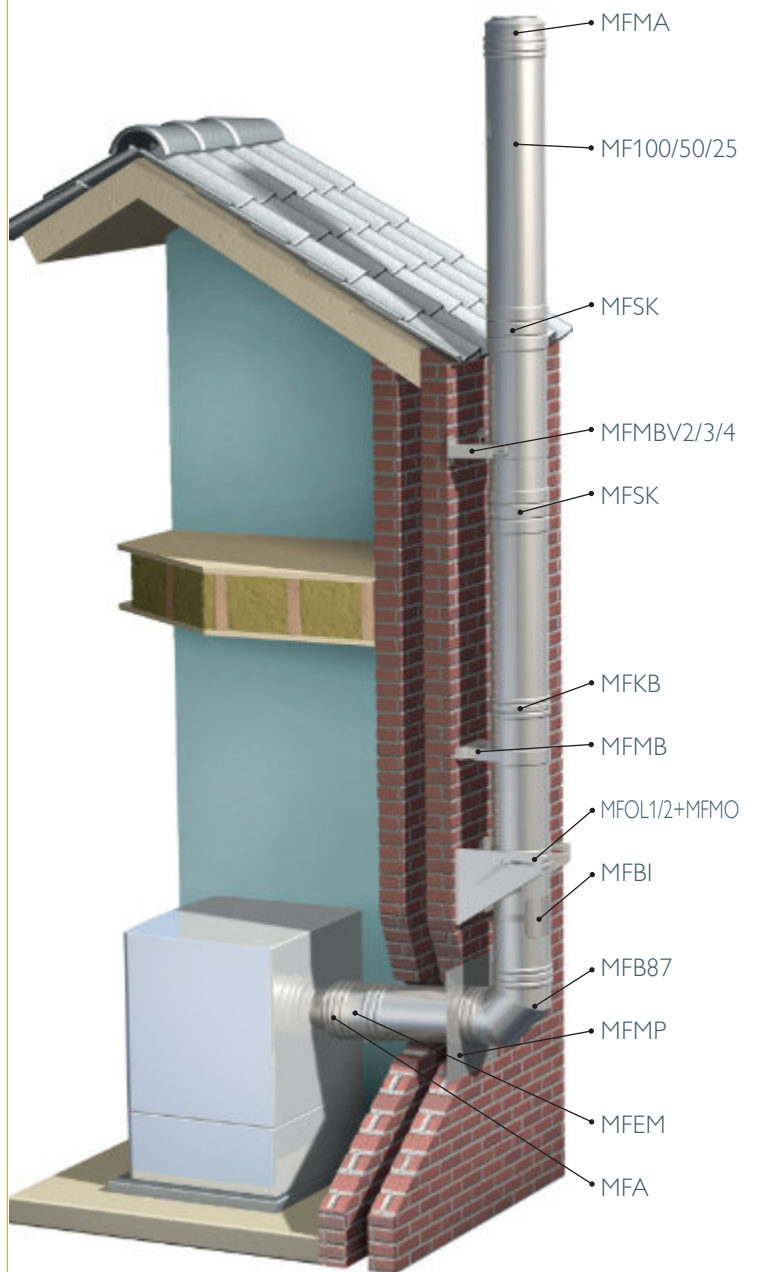
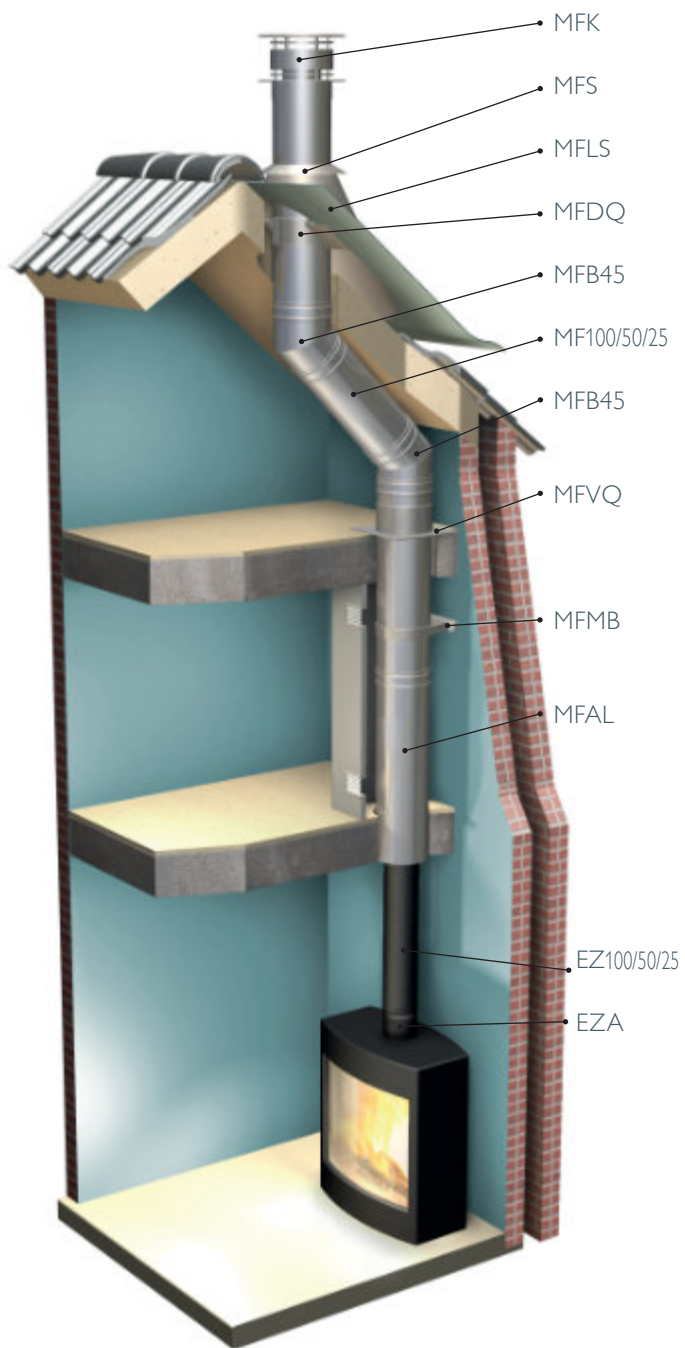
STN EN 1856-1:	STN EN 1856-2:
T200 P1 W V2 L50040 O10	T200 P1 W V2 L50040 O10
T200 H1 W V2 L50040 O10	T200 H1 W V2 L50040 O10
T450N1 W V2 L50040 O40	T450N1 W V2 L50040 O40
T450N1 D V3 L50040 G50	T450N1 D V3 L50040 G70
T600 N1D V3 L50040 G70	T600 N1D V3 L50040 G100

Technická charakteristika Metaloterm SD

Aplikácia		Komín/odvod spalín
Typ prevádzky		Suchá/vlhká
Tlak		Podtlak/pretlak
Maximálny pracovný pretlak		200 Pa
Pracovná teplota		600°C v podtlaku 200°C v pretlaku
Maximálna povolená teplota		1000°C v podtlaku (max. 30 min) 200°C v pretlaku
Vnútoraná vložka	Materiál	AISI 444/ EN 1.4521
Hrúbka steny		Ø100 - Ø250: 0,4 mm
Vonkajší plášť	Materiál	AISI 441/ EN 1.4509
Hrúbka steny		Ø100 - Ø250: 0,4 mm
Izolácia	Typ	Minerálna vlna
Hrúbka		Ø100 - 250: 25 mm
Typ paliva		olej/drevo/uhlie/pelety/plyn
Tesnenie		Elastomer (V prípade, že teplota spalín je bude nad 200°C, tesnenie musí byť odstránené zo spojov ešte pred montážou komponentov)

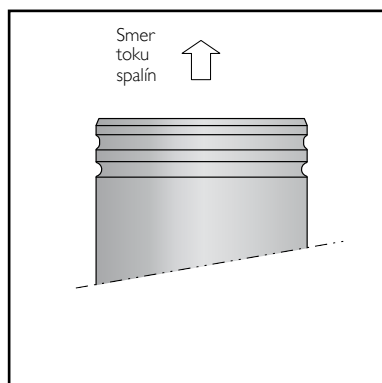
Aplikácie



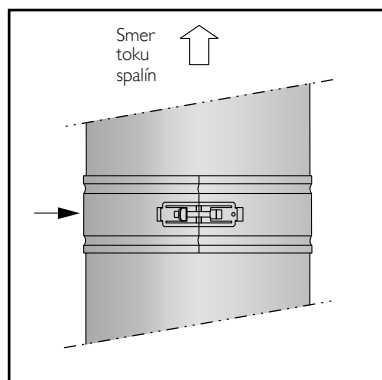


Schiedel Metaloterm® MF/SD

Montážny návod



Obr.č.1



Obr.č.2

Popis systému

Metaloterm® MF

Systém Metaloterm® MF je modulárny izolovaný viacvrstvový komín, vyrobený z nehrdzavejúcej ocele, s vysokoteplotným tesniacim krúžkom.

Metaloterm® MF je univerzálny komínový/komínový systém, ktorý je vhodný pre nízke aj vysoké teploty, pre vlhkú (kondenzačnú prevádzku) a suchú prevádzku v pretlaku aj podtlaku. Je odolný pri vyhorení sadzí.

Preto je systém vhodný pre širokú škálu aplikácií, ako sú kotly, kachle a rúry. Sortiment výrobkov obsahuje aj širokú škálu tlmičov.

V prípade tesných domov odporúčame použitie prechodov WDS, VPC alebo Vermis pre tesné a požiariarne bezpečné napojenie izolačných vrstiev strechy (napr. Parozábrany).

Pre pretlakú prevádzku sa používajú špeciálne tesnenia VITON®.

Vďaka osvedčenej kvalite má Metaloterm® MF 10-ročnú záruku.

Po inštalácii musí byť na komínové teleso nalepený komínový štítok. Je k dispozícii na stiahnutie na našej webovej stránke.

Vzdialenosti od horľavých materiálov stanovuje výrobca a sú stanovené v DoP, platia pre spaľinové cesty s menovitým priemerom do a vrátane 300 mm.

Pokiaľ ide o dymovody s väčším menovitým priemerom, musí byť vzdialenosť vynásobená faktorom:

- $\varnothing 350 - \varnothing 400 \times 1,5$

STN EN 1856-1:

T200 P1 W V2 L50040 O10

T200 H1 W V2 L50040 O10

T450N1 W V2 L50040 O40

T450N1 D V3 L50040 G50

T600 N1 D V3 L50040 G70

STN EN 1856-2:

T200 P1 W V2 L50040 O10

T200 H1 W V2 L50040 O10

T450N1 W V2 L50040 O40

T450N1 D V3 L50040 G70

T600 N1 D V3 L50040 G100

Systém musí byť zostavený v súlade s národnými predpismi a pokynmi výrobcu, ako je uvedené v dokumentácii.

Táto dokumentácia je k dispozícii na webovej stránke alebo môže byť bezplatne zaslaná.

Použitie nerezových systémov v uzavretom priestore, kde môže byť vysoká koncentrácia agresívnych pár a kyselín alebo chloridov vo vzduchu (ako napr. práčovne, pekáreň, holičstvá a kaderníctva a pod.) sa neodporúča!

Pre vhodné riešenie v takýchto situáciách kontaktujte svojho dodávateľa.

Inštalácia

Skontrolujte všetky diely, či nie sú poškodené.

Inštalácia komína začína pri spotrebiči a potom postupuje smerom nahor k ústiu komína.

Pri kondenzačných aplikáciách musí byť MF inštalovaný so sklonom minimálne 3°.

Pri aplikáciách s teplotami > 200°C je potrebné odstrániť tesniace krúžky! Vrch každého prvku je možné rozpoznať podľa profilovaného okraja. V spodnej časti každého komponentu je vytlačená šípka, ktorá označuje smer prúdenia spalín (obr. 1).

Spojte dva prvky ich zvislým zatlačením do seba. Tesniaci krúžok vo vnútri na vnútornej stene musí zostať vo svojej polohe a nesmie sa pri spájaní poškodiť

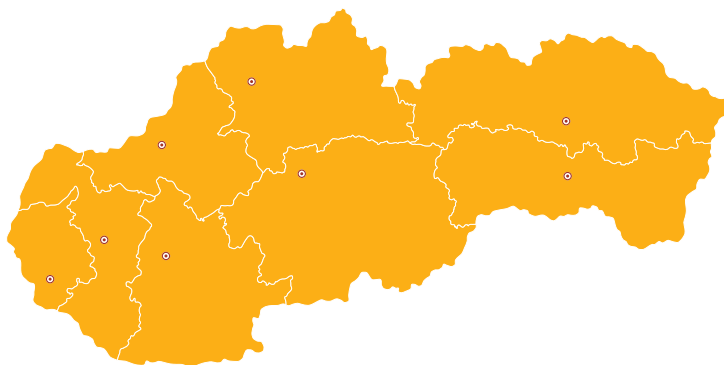
Uistite sa, že zvarové švy spojovacích častí sú v jednej línii.

Keď sú prvky spojené, utiahnite skrutku na sponu (obr. 2) (5 Nm).

Potom nainštalujte ďalší prvok podľa vyššie uvedených pokynov.



Kontakty



Schiedel Slovensko spol. s r.o. Zamarovská 177 911 05 Zamarovce	telefón	032 / 7460 011
	web	www.schiedel.sk
	e-mail	info.sk@schiedel.com

Odbyt				
	KE, PO, BB	Ing. Andrea Majerovičová	0905 660 453	andrea.majerovicova@schiedel.com
	NR, TT, BA	Zuzana Sivčáková	0905 974 035	zuzana.sivcakova@schiedel.com
	ZA, TN	Tatiana Pagáčová	0915 763 383	tatiana.pagacova@schiedel.com
	SK nehrdzavejúca oceľ	Ing. Adriana Zemanovičová	0907 896 376	adriana.zemanovicova@schiedel.com
	Sklad a nahlasovanie odberov tovaru:	Michal Mrena	0915 741 487	
		nakládka	pondelok - piatok:	7.00 - 13.30
	Pracovná doba		pondelok - štvrtok:	7.00 - 16.00
			piatok:	7.00 - 13.30

Regionálni odborní poradcovia				
	BA	Ing. Dušan Jankovský	0905 726 942	dusan.jankovsky@schiedel.com
	TT	Svetozár Danko	0908 700 468	svetozar.danko@schiedel.com
	NR	Bc. Tomáš Liška	0905 334 964	tomas.liska@schiedel.com
	TN	Radoslav Pliško	0905 726 940	radoslav.plsko@schiedel.com
	ZA	Jaroslav Záh	0907 896 378	jaroslav.zan@schiedel.com
	BB	Peter Škraban	0905 660 452	peter.skraban@schiedel.com
	KE	Lukáš Kalina	0905 901 361	lukas.kalina@schiedel.com
	PO	Slavomír Špak	0905 726 941	slavomir.spak@schiedel.com

Odborní poradcovia - špecialisti pre systémy z nehrdzavejúcej ocele				
	BA, TT, NR	Ing. Lukáš Masár	0907 974 044	lukas.masar@schiedel.com
	TN, ZA, BB	Ing. Ján Jančí	0915 739 933	jan.janci@schiedel.com
	KE	Lukáš Kalina	0905 901 361	lukas.kalina@schiedel.com
	PO	Slavomír Špak	0905 726 941	slavomir.spak@schiedel.com
	Product manager SK (Priemyselné projekty)	Ing. Lubomír Jaššo	0905 974 005	lubomir.jasso@schiedel.com

Špecialista vykurovacích a rekuperačných systémov - SR				
		Tomáš Gabko	0908 329 946	tomas.gabko@schiedel.com

Technické oddelenie				
		Pavol Laššo	0918 917 408	pavol.lasso@schiedel.com
		Ing. Maroš Pliško	0905 412 491	maros.plsko@schiedel.com

SCHIEDEL METALOTERM

Schiedel Slovensko s.r.o.
Zamarovská 177
91105 Zamarovce
T +421 32 746 00 11
info.sk@schiedel.com

www.schiedel.sk

Sledujte nás:

 facebook.com/schiedel.sk

 youtube.com/SchiedelSlovensko

 instagram.com/schiedel_slovensko

Všeobecné obchodné podmienky a reklamačný poriadok nájdete na www.schiedel.sk.

A standard
INDUSTRIES COMPANY