



# Ako na turbokotol s ABSOLUTom?

Ďakujem Vám, že ste sa rozhodli pre náš produkt.

V dnešnej dobe sa môžete na trhu stretnúť s tvrdeniami, ktoré sú zavádzaním Vás, našich zákazníkov.

Ako určite viete, je trendom vo vykurovacích spotrebičoch používanie nízкотеплотnej a kondenzačnej techniky. V tejto súvislosti sú zo strany dodávateľov kotlovej techniky požadované neopodstatnené dodatočné úpravy našich komínových telies. Dodávateľ kotla sa môže v tejto súvislosti vyjadrovať o nespôsobilosti našich komínových systémov pre odvod spalín vo vlhkej prevádzke a dokonca podmieňovať udelenie záruky na jeho spotrebič vyvločkováním komínového telesa Schiedel plastovou alebo nerezovou vložkou.

Toto tvrdenie považujem za hrubo zavádzajúce a vyvolávajúce dodatočné investície, ktoré nemajú opodstatnenie a tým ho považujem za Vaše okrádanie.

Spoločnosť Schiedel ponúka len systémy, ktoré sú schopné odvádzať vlhké spaliny bez potreby ďalších zbytočných úprav. Podmienkou preto je správny návrh priemeru a typu komínového systému a jeho správna montáž.

Ideálnym systémom pre odvod spalín od kondenzačných spotrebičov je komínový systém ABSOLUT, keďže je možné priamo pripojiť „turbo“ kotol s uzavretou spaľovacou komorou bez osádzania kotlového telesa rozdeľovacou sústavou pre odvod spalín a prívod vzduchu.

Ak sa stretnete s tvrdeniami ako je horeuvedené – vyvločkovanie komínového telesa Schiedel a tým podmieňovanie pripojenia spotrebiča prípadne udeľovaním záruky, alebo s tvrdeniami, že naše komínové systémy nie sú spôsobilé pre vlhkú prevádzku, kontaktujte prosím našu spoločnosť, aby ste v prvom rade ušetrili Vy a zbytočne neplatili za tovar alebo služby, ktoré nepotrebuje.

Ak máte pochybnosti o kvalite prác Vašej stavebnej firmy, kontaktujte prosím našich pracovníkov, aby Vám ponúkli dozorovanie výstavby prípadne kontrolu kvality už postaveného komínového telesa. Tento servis je bezplatný.

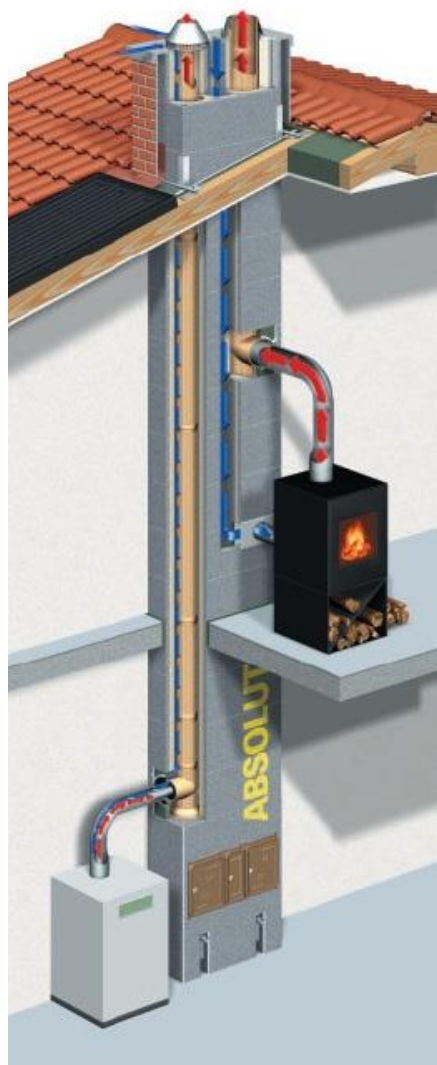
V prípade, že nás budete kontaktovať, zaručujeme Vám anonymitu, pokiaľ to bude Vaším želaním.

Veríme, že budete s našimi komínmi spokojní ako desiatky tisícok našich slovenských zákazníkov, ktorým k rodinnej pohode a bezpečnosti už naše komínové systémy Schiedel prispievajú.

**SCHIEDEL**  
ABSOLUT

## Vyhlasenie o parametroch\* obsahuje okrem iného :

**SCHIEDEL**  
Heating. Venting. Living.



Základná charakteristika podľa STN EN 13063-2	Hodnota	Harmonizovaná technická norma
Tepelná odolnosť: Teplotná trieda	T400 / T200	STN EN 13063-2 + A1
Požiarna odolnosť: Z povrchu von	EI090	
Požiarna odolnosť z vnútra von	O50 / O00	
Plynotesnosť: Tlaková trieda	N1	
Tlaková strata: Stredná drsnosť vložky	0,0015 m	
Dimenzovanie: Tepelný odpor	R40 / R40-R00 (protiprúd)	
Pevnosť v tlaku: Keramické vložky	> 10 MPa	
Pevnosť v tlaku spoj. Materiál vložky	> 10 MPa	
Pevnosť v tlaku kominového plášťa	> 3 MPa	
Pevnosť v tlaku spoj. materiálu kom. plášťa	> 2,5 MPa	
Maximálna výška kominového plášťa	37 m	
Zaťaženie vetrom:	Max. výška 1,0 m nad poslednou podporou	
Trvanlivosť: Odolnosť proti korózii	W2	
Mrazuvzdornosť: 25 cyklov	Vyhovuje	

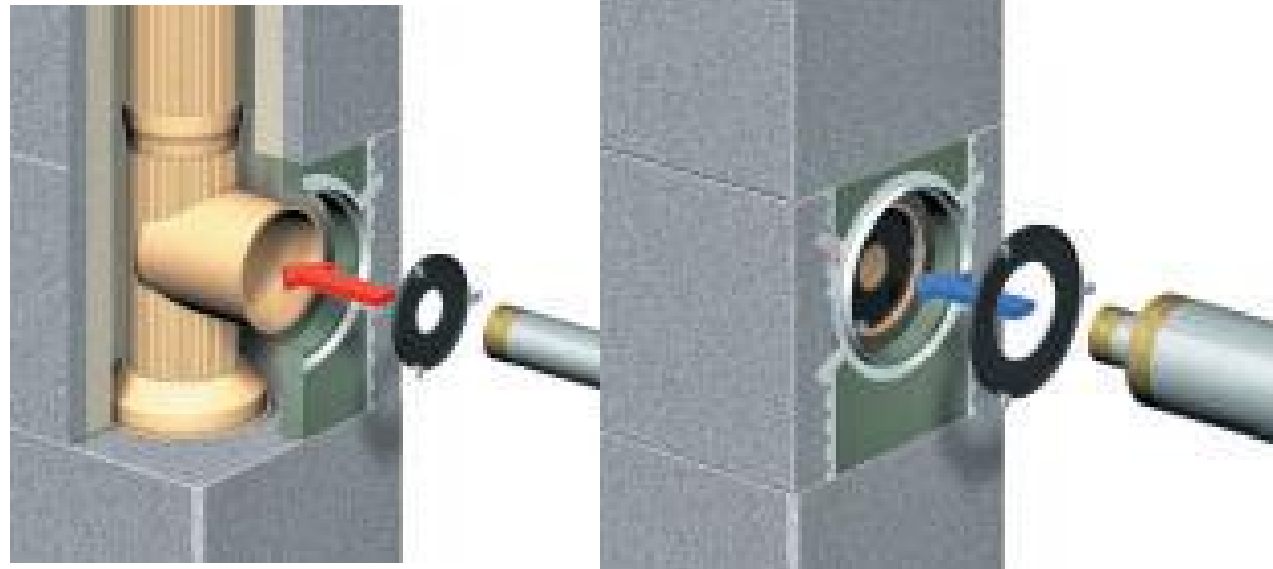
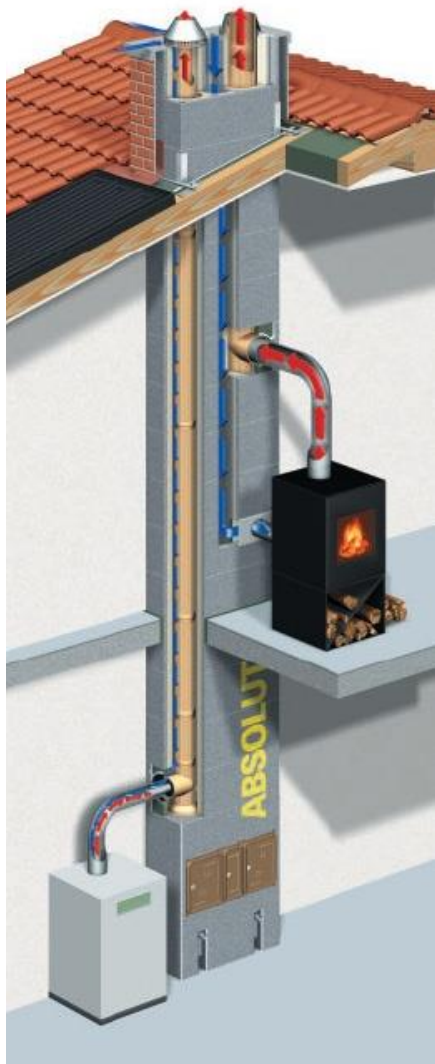
T400 N1 W 2 O50  
T200 N1 W 2 O00

Základná charakteristika podľa STN EN 13063-1	Hodnota	Harmonizovaná technická norma
Tepelná odolnosť: Teplotná trieda	T400	STN EN 13063-1 + A1
Požiarna odolnosť: Z povrchu von	EI090	
Požiarna odolnosť z vnútra von	G50	
Plynotesnosť: Tlaková trieda	N1	
Tlaková strata: Stredná drsnosť vložky	0,0015 m	
Dimenzovanie: Tepelný odpor	R40	
Pevnosť v tlaku: Keramické vložky	> 10 MPa	
Pevnosť v tlaku spoj. materiálu vložky	> 10 MPa	
Pevnosť v tlaku kominového plášťa	> 3 MPa	
Pevnosť v tlaku spoj. materiálu kom. plášťa	> 2,5 MPa	
Maximálna výška kominového plášťa	37 m	
Zaťaženie vetrom:	Max. výška 1 m nad poslednou podporou	
Trvanlivosť: Odolnosť proti korózii	D3	
Mrazuvzdornosť: 25 cyklov	Vyhovuje	

T400 N1 D 3 G50

\* <http://www.schiedel.sk/na-stiahnutie/downloads>

## Akým spôsobom napojiť spotrebič?



Varianta pripojenia spotrebiča  
jednoduchým dymovodom a  
*(len odvod spalín!)*

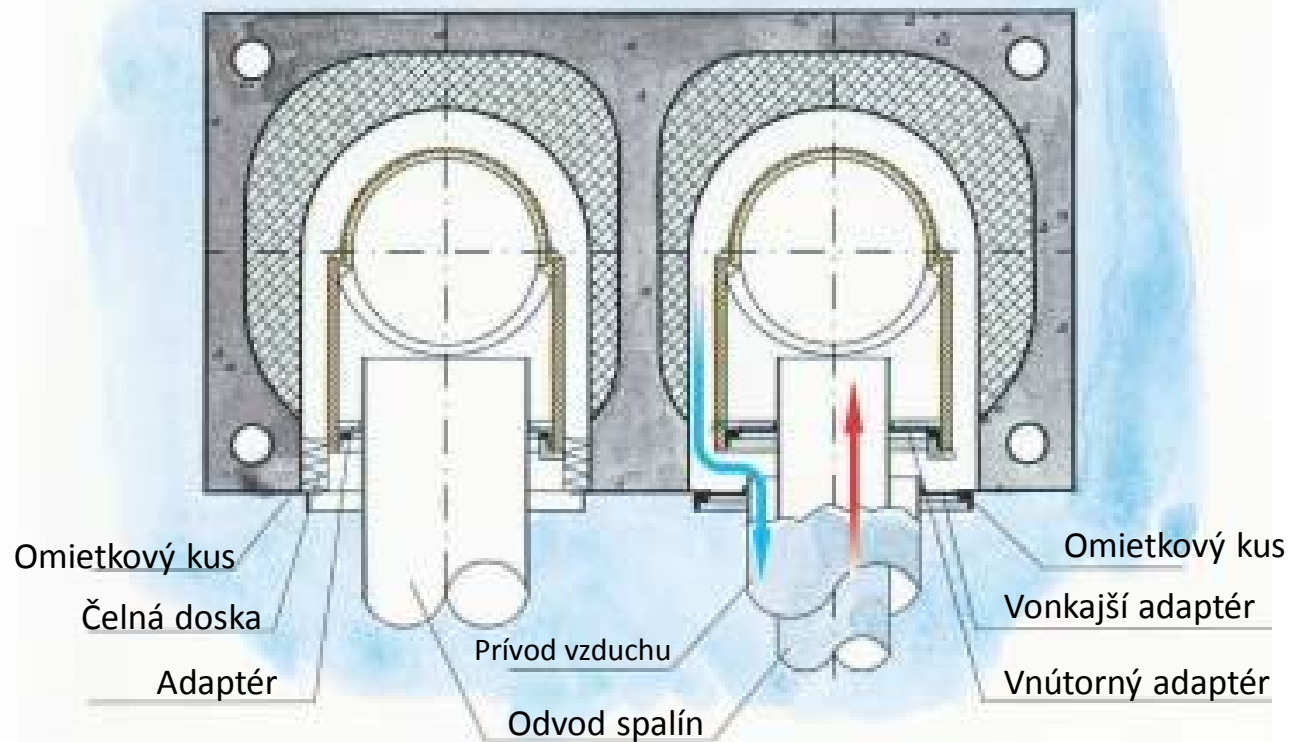
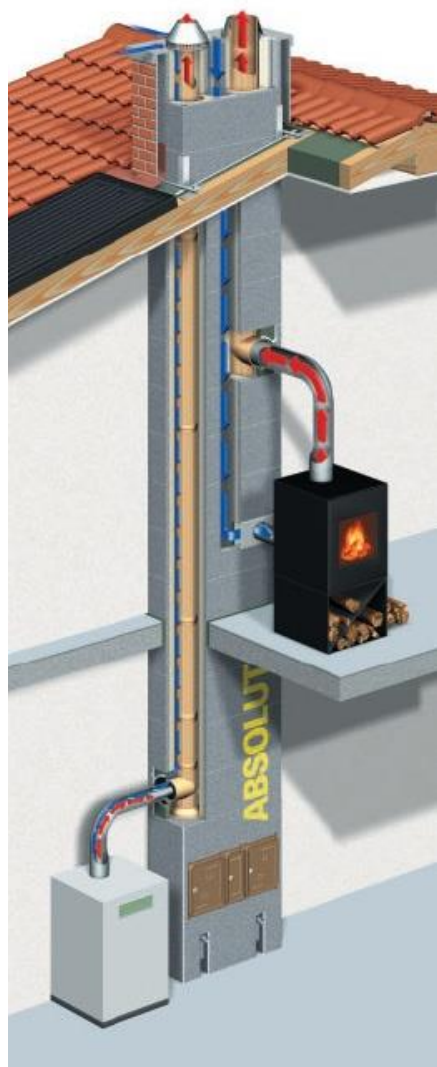
koncentrickým  
dymovodom  
*(odvod spalín a nasávanie vzduchu  
do kotla)*

**SCHIEDEL**  
ABSOLUT

## Typ spotrebiča ?

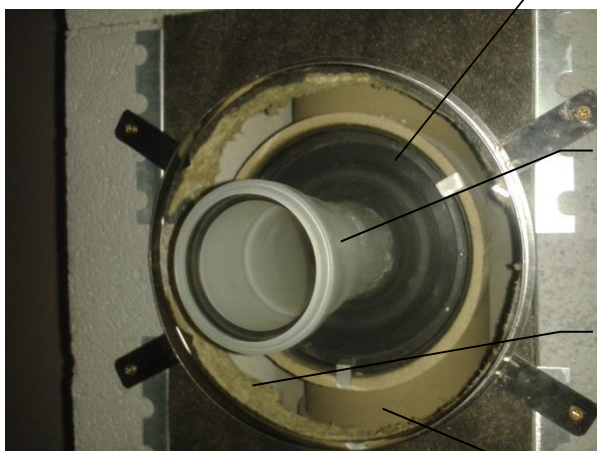
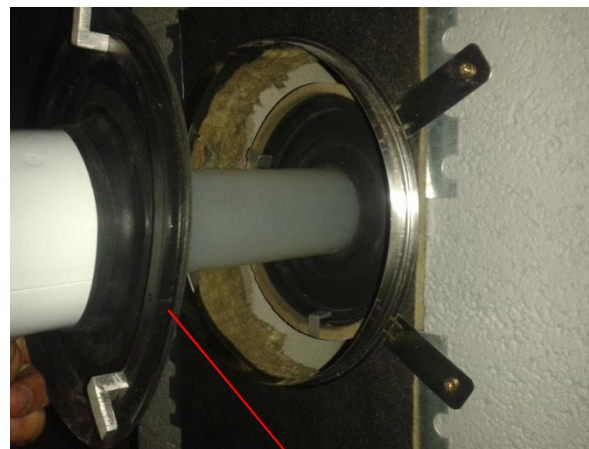
Riešenie máme pre všetky

**SCHIEDEL**  
Heating. Venting. Living.





Priestor medzi rúrou a vnútornou stranou tvárnice slúži na prívod vzduchu



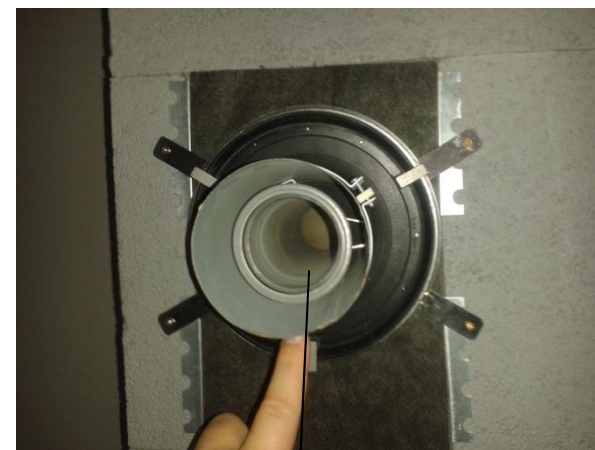
Gumový adapter v šamotovej časti slúži na pripojenie odvodu spalín

Odvod spalín

Izolácia čelnej dosky sa prireže podľa omietkového kusa

Voľný priestor umožňuje prívod vzduchu ku kotlu

Vonkajší adaptér umožní dopojenie nasávania vzduchu



Hotové napojenie „TURBO“ kotla

Odvod spalín

Mriežka v kónuse pre nasávanie vzduchu

Priestor, ktorým prúdi vzduch do kotla

